

# KIT 00551775

## 1 STÜCK/PIECE

1 EPDM gasket  
1 obturator M20x1.5  
1 multiway seal 2x6 mm  
1 Mounting instructions

1 Joint EPDM  
1 obturateur M20x1,5  
1 Joint multi-passage 2x6mm  
1 Notice de montage

1 EPDM-Dichtung  
1 M20x1,5-Verschluss  
1 2x6 mm-Mehrweg-  
dichtung  
1 Montagehinweise

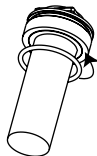
**Mounting Instructions**  
**Instructions de montage**  
**Montagehinweise**

MAN 1000011449 ML Version: IStatus: RL (released | freigegeben) printed: 19.07.2024

**bürkert**  
Fluid Control Systems

### Replacing the finger gasket

- Remove the green FPM gasket from the finger
- Insert the new black EPDM gasket correctly so that the tightness is ensured.

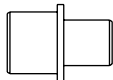


**If the device is already installed into a pipe, take all the necessary precautions by dismantling it: power off, pipe uncharged,...**

### Inserting the obturator

The cable gland obturator ensures the tightness of the device when using only one cable gland.

- Unscrew and remove cable gland nut
- Insert obturator (by large end)
- Screw nut back and tighten.



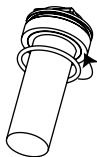
### Inserting the multi-way seal

- Unscrew and remove cable gland nut
- Remove the seal inside the cable gland
- Insert the multi-way seal
- Screw nut back and tighten.



## Remplacement du joint du doigt

- Retirer le joint FPM vert du doigt
- Mettre en place le nouveau joint EPDM noir et veiller à ce qu'il soit bien en place pour assurer l'étanchéité.

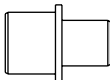


**Si l'appareil est monté sur une canalisation, prendre les précautions d'usage pour le démontage : mettre l'appareil hors tension, canalisation non chargée,...**

## Mise en place de l'obturateur

Lorsqu'un presse-étoupe est inutilisé, l'obturateur de presse-étoupe permet de garantir l'étanchéité de l'appareil.

- Dévisser et retirer l'écrou du presse-étoupe
- Insérer l'obturateur par le bout large
- Revisser et serrer l'écrou.



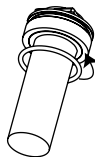
## Mise en place du joint à perçage multiple

- Dévisser et retirer l'écrou du presse-étoupe
- Retirer le joint en place
- Insérer le joint à perçage multiple
- Revisser et serrer l'écrou.



### Wechseln des Finger-O-Rings

- Entfernen Sie den grünen FPM-O-Ring vom Finger
- Setzen Sie den neuen schwarzen EPDM-O-Ring so ein, dass die Dichtheit gesichert wird.

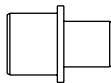


**Treffen Sie bitte alle relevanten Sicherheitsmaßnahmen (unterbrochene Stromversorgung, ungeladete Rohrleitung,...) bei dem Abmontieren des Geräts von der Rohrleitung!**

### Einsetzen des Verschlusses

Die unverwendete Kabeldurchführung muss mittels des Verschlusses verstopft werden, um die Dichtheit des Geräts zu vergewissern.

- Schrauben Sie die Überwurfmutter der Kabeldurchführung auf und entfernen Sie sie
- Setzen Sie den Verschluss bei dem weiten Ende ein
- Schrauben Sie die Überwurfmutter wieder fest.



### Einsetzen der Mehrwegdichtung

- Schrauben Sie die Überwurfmutter der Kabeldurchführung auf und entfernen Sie diese
- Entfernen Sie die eingesetzte Dichtung
- Setzen Sie die Mehrwegdichtung ein
- Schrauben Sie die Überwurfmutter wieder fest.



Sous réserve de modifications techniques / Subject to technical change without notice / Technische Änderung vorbehalten