

KIT 00551775

1 STÜCK/PIECE

1 EPDM gasket
1 obturator M20x1.5
1 multiway seal 2x6 mm
1 Mounting instructions

1 Joint EPDM
1 obturateur M20x1,5
1 Joint multi-passage 2x6 mm
1 Notice de montage

1 EPDM-Dichtung
1 M20x1,5-Verschluss
1 2x6 mm-Mehrweg-
dichtung
1 Montagehinweise

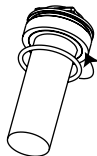
Mounting Instructions
Instructions de montage
Montagehinweise

MAN 1000624532 DE Version: AStatus: RL (released | freigegeben) printed: 19.07.2024

bürkert
Fluid Control Systems

Replacing the finger gasket

- Remove the green FPM gasket from the finger
- Insert the new black EPDM gasket correctly so that the tightness is ensured.

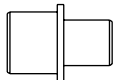


If the device is already installed into a pipe, take all the necessary precautions by dismantling it: power off, pipe uncharged,...

Inserting the obturator

The cable gland obturator ensures the tightness of the device when using only one cable gland.

- Unscrew and remove cable gland nut
- Insert obturator (by large end)
- Screw nut back and tighten.



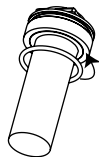
Inserting the multi-way seal

- Unscrew and remove cable gland nut
- Remove the seal inside the cable gland
- Insert the multi-way seal
- Screw nut back and tighten.



Remplacement du joint du doigt

- Retirer le joint FPM vert du doigt
- Mettre en place le nouveau joint EPDM noir et veiller à ce qu'il soit bien en place pour assurer l'étanchéité.

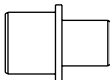


Si l'appareil est monté sur une canalisation, prendre les précautions d'usage pour le démontage : mettre l'appareil hors tension, canalisation non chargée,...

Mise en place de l'obturateur

Lorsqu'un presse-étoupe est inutilisé, l'obturateur de presse-étoupe permet de garantir l'étanchéité de l'appareil.

- Dévisser et retirer l'écrou du presse-étoupe
- Insérer l'obturateur par le bout large
- Revisser et serrer l'écrou.



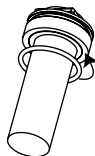
Mise en place du joint à perçage multiple

- Dévisser et retirer l'écrou du presse-étoupe
- Retirer le joint en place
- Insérer le joint à perçage multiple
- Revisser et serrer l'écrou.



Wechseln des Finger-O-Rings

- Entfernen Sie den grünen FPM-O-Ring vom Finger
- Setzen Sie den neuen schwarzen EPDM-O-Ring so ein, dass die Dichtheit gesichert wird.

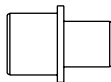


Treffen Sie bitte alle relevanten Sicherheitsmaßnahmen (unterbrochene Stromversorgung, ungeladete Rohrleitung,...) bei dem Abmontieren des Geräts von der Rohrleitung!

Einsetzen des Verschlusses

Die unverwendete Kabeldurchführung muss mittels des Verschlusses verstopft werden, um die Dichtheit des Geräts zu vergewissern.

- Schrauben Sie die Überwurfmutter der Kabeldurchführung auf und entfernen Sie sie
- Setzen Sie den Verschluss bei dem weiten Ende ein
- Schrauben Sie die Überwurfmutter wieder fest.



Einsetzen der Mehrwegdichtung

- Schrauben Sie die Überwurfmutter der Kabeldurchführung auf und entfernen Sie diese
- Entfernen Sie die eingesetzte Dichtung
- Setzen Sie die Mehrwegdichtung ein
- Schrauben Sie die Überwurfmutter wieder fest.



Sous réserve de modifications techniques / Subject to technical change without notice / Technische Änderung vorbehalten