

REPLACEMENT DES PASTILLES DE DÉSHUMIDIFICATION

Suivre les étapes suivantes pour remplacer les pastilles de déshumidification d'un capteur MS05.

Étape 1 : Préparer l'équipement nécessaire

- Des gants en nitrile non poudrés
- Un tournevis plat
- Une pince à épiler
- Le kit de remplacement 572279

→ Ne pas ouvrir immédiatement le sachet contenant les pastilles. Attendre d'être prêt à mettre en place les nouvelles pastilles.

Étape 2 : Retirer le module de capteur du backplane

→ Travailler dans un endroit sec et propre.

→ Avant de retirer le dernier module de capteur de son backplane, couper la circulation du fluide dans le backplane pour éviter les coups de bélier dans le système.

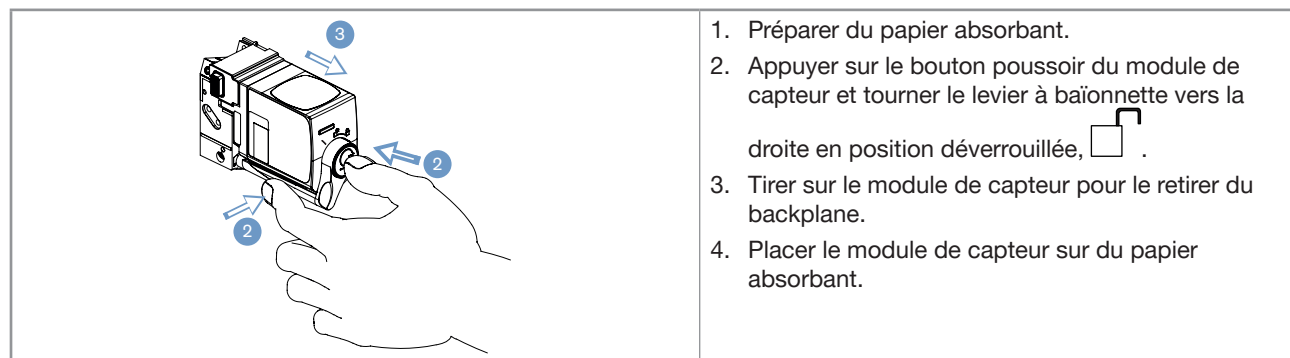


Fig. 1 : Retrait du module de capteur du backplane

Étape 3 : Retirer les pastilles

→ Travailler dans un endroit sec et propre.

→ Utiliser les gants pour les étapes suivantes.




| | |
|--|---|
|  | <p>1. Ouvrir le capot en le faisant tourner d'1/4 de tour à l'aide du tournevis.</p> |
|  | <p>2. Retirer les 3 anciennes pastilles.</p> |
|  | <p>3. Retirer le joint à l'intérieur de la pièce interne. Ne pas toucher au joint externe. 4. Retirer la pastille se trouvant à l'intérieur du capot.</p> |

Fig. 2 : Retrait des pastilles

Étape 4 : Mettre en place les nouvelles pastilles

→ Travailler dans un endroit sec et propre.

→ Utiliser les gants pour les étapes suivantes.


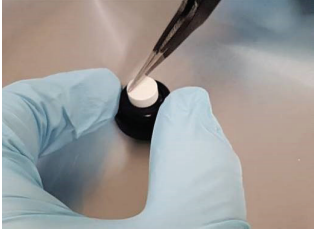


| | |
|---|---|
|  | <ol style="list-style-type: none"> 1. Ouvrir le sachet tout en gardant les pastilles à l'intérieur. Ne pas toucher les pastilles avec les mains sans gants. 2. À l'aide de la pince à épiler, placer 3 pastilles de déshumidification côte à côte à l'intérieur du module le plus rapidement possible pour éviter toute humidité. |
|  | <ol style="list-style-type: none"> 3. Placer la dernière pastille de déshumidification à plat dans le capot. |
|  | <ol style="list-style-type: none"> 4. Placer le joint dans la partie interne du capot, au-dessus de la pastille. 5. Vérifier que le joint extérieur est parfaitement propre. |
|  | <ol style="list-style-type: none"> 6. Refermer le capot en le faisant tourner d'1/4 de tour à l'aide du tournevis. |

Fig. 3 : Mise en place des nouvelles pastilles

Étape 5 : Monter le module de capteur sur le backplane

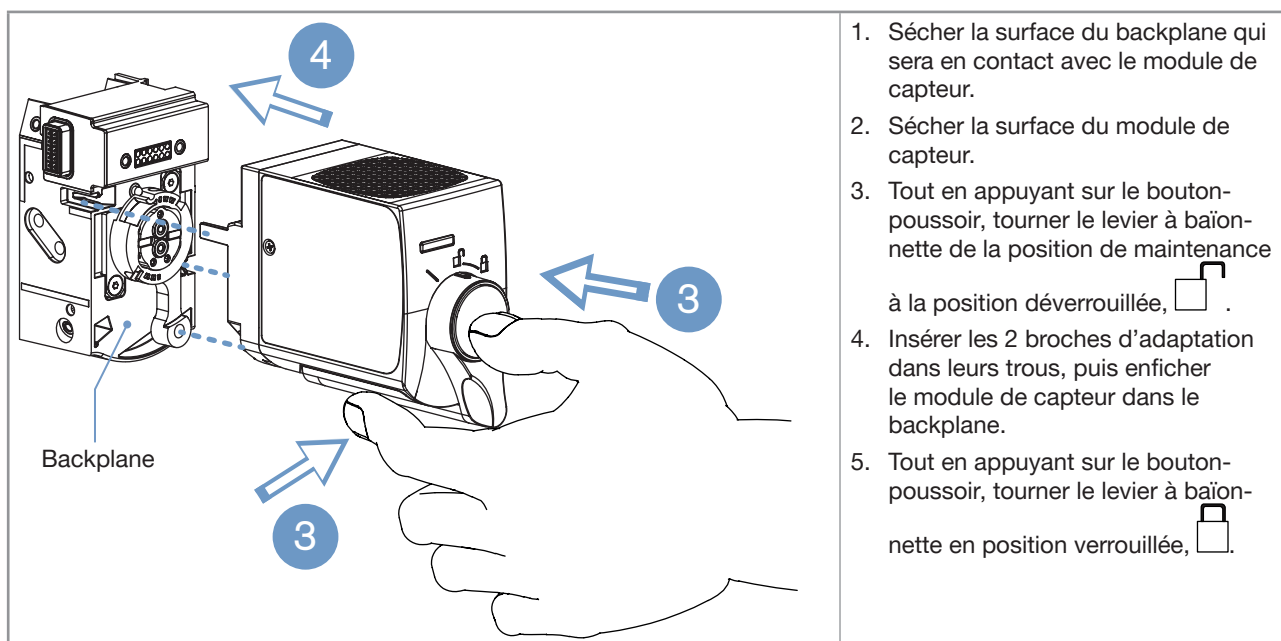


Fig. 4 : Montage du module de capteur sur le backplane du système

Étape 6 : Élimination

- Éliminer le produit et son emballage dans le respect de l'environnement.
- Respecter les réglementations environnementales et d'élimination applicables.