

## ERSETZUNG VON ENTFEUCHTER-TABS

Weiter mit nächsten Schritten zur Ersetzung von Entfeuchter-Tabs eines MS05-Sensors übergehen.

### Schritt 1: Vorbereitung notwendiger Ausrüstung

- Ungepuderte Nitrilhandschuhe
- Flacher Schraubendreher
- Pinzette
- Ersatzteile-Set 572279

→ Beutel mit den Tabs nicht sofort öffnen. Zeitpunkt abwarten, an dem die neuen Tabs eingesetzt werden können.

### Schritt 2: Sensor-Cube von der Backplane abnehmen

→ Unbedingt darauf achten, dass der Arbeitsplatz trocken und sauber ist.

→ Bevor der letzte Sensor-Cube von seiner Backplane abgenommen wird, muss die Fluidzirkulation in der Backplane unterbrochen werden, damit keine Flüssigkeitsschläge im System auftreten.

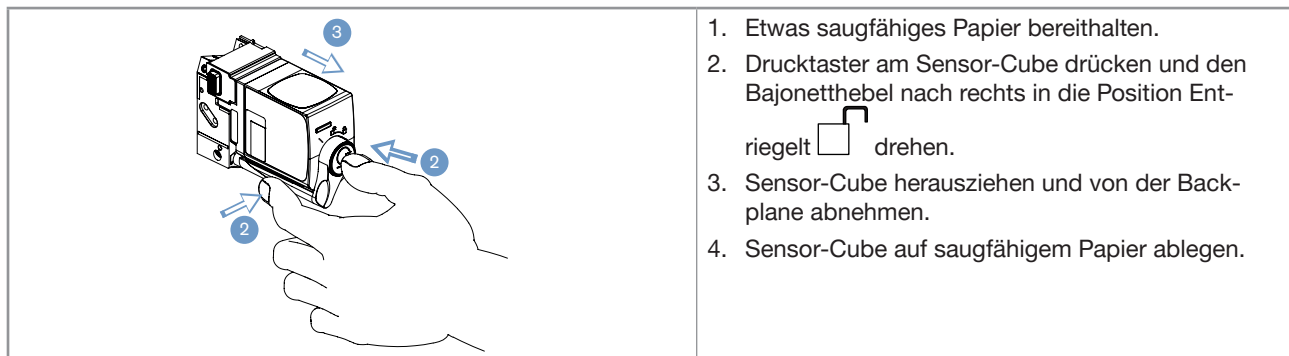


Bild 1: Abnehmen des Sensor-Cube von der Backplane

## Schritt 3: Tabs herausnehmen

→ Unbedingt darauf achten, dass der Arbeitsplatz trocken und sauber ist.

→ Für die nächsten Schritte Handschuhe benutzen.




	<p>1. Deckel mittels 1/4-Drehung mit einem Schraubendreher öffnen.</p>
	<p>2. 3 alte Tabs herausnehmen.</p>
	<p>3. Dichtung im Innenteil herausnehmen. Außendichtung nicht berühren. 4. Tab im Deckel herausnehmen.</p>

Bild 2: Herausnehmen der Tabs

## Schritt 4: Neue Tabs einsetzen

→ Unbedingt darauf achten, dass der Arbeitsplatz trocken und sauber ist.

→ Für die nächsten Schritte Handschuhe benutzen.


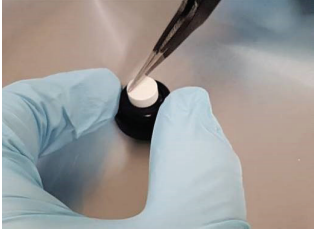


	<ol style="list-style-type: none"> <li>1. Beutel öffnen und die Tabs drin lassen. Tabs nicht mit der Hand ohne Handschuhe berühren.</li> <li>2. Unter Einsatz der Pinzette möglichst schnell 3 Entfeuchter-Tabs nebeneinander in den Cube einsetzen, um Feuchtigkeit zu vermeiden.</li> </ol>
	<ol style="list-style-type: none"> <li>3. Letztes Entfeuchter-Tab flach in den Deckel einsetzen.</li> </ol>
	<ol style="list-style-type: none"> <li>4. Dichtung im Innenteil des Deckels über dem Tab einsetzen.</li> <li>5. Vergewissern, dass die Außendichtung absolut sauber ist.</li> </ol>
	<ol style="list-style-type: none"> <li>6. Deckel mittels 1/4-Drehung mit einem Schraubendreher schließen.</li> </ol>

Bild 3: Einsetzen neuer Tabs

## Schritt 5: Sensor-Cube auf der Sensor-Cube-Backplane montieren

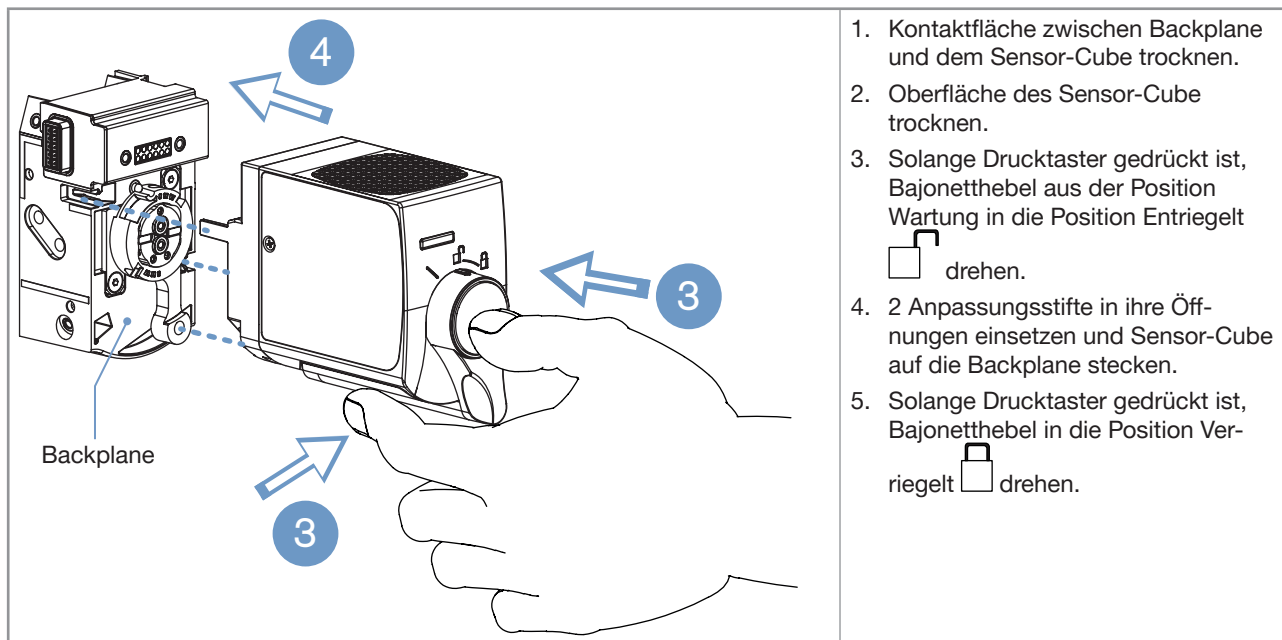


Bild 4: Montage des Sensor-Cube auf der Backplane des Systems

## Schritt 6: Entsorgung

- Produkt und Verpackung umweltgerecht entsorgen!
- Geltende Umwelt- und Entsorgungsvorschriften einhalten.