

AirLINEとAirLINE Quick — 電気/空圧式オートメーションシステム

- PHOENIX INLINEシステム互換
- フィールドバス、プリコントロールバルブおよびI/Oモジュールとの組合せ
- AirLINE Quickにより制御キャビネットに高い柔軟性
- コンパクトな構造形状
- 高い流量特性

データシートに記載の製品仕様は、製品表示および説明と異なる場合があります。

以下と組み合わせることが可能です

	タイプ2000 ▶ 空圧作動式2/2ウェイ アングルシートバルブ CLASSIC
	タイプMKRS ▶ 冗長ブロック 安全関連 カットオフ用
	タイプ0498 ▶ 中央位置ブロックで5/3 ウェイ機能を実現する ためのリリース式ダブル 背圧バルブ
	タイプ8614 ▶ 衛生プロセス環境のため の空圧式キャビネット ソリューション
	タイプBUPLUS ▶ プロセスバルブ ELEMENTの分散型自動 化のための制御ヘッド

タイプの説明

AirLINEシステムは、プロセスとシステム制御間の普遍的なインターフェースを表します。電気コンポーネントと空圧コンポーネントが1つのアセンブリに統合されているため、規格レールに簡単なスナップイン技術を搭載し、フィールドバスモジュール、プリコントロールバルブおよびI/Oモジュールの柔軟なモジュラー構造を可能にします。

8644 Phoenix: 2023年12月まで利用可能

目次

1. 一般的なテクニカルデータ	3
1.1. バルブマニホールド 11 mm：電磁/バルブタイプ6524、タイプ6525.....	4
1.2. バルブマニホールド 11 mm：プリコントロール/バルブタイプ 0460.....	5
2. スイッチング機能	5
3. 寸法	6
3.1. バルブマニホールド 11 mm：電磁/バルブタイプ6524、タイプ6525.....	6
3.2. バルブマニホールド 11 mm：タイプ6524 2 x 3/2ウェイバルブ付き電磁/バルブ.....	7
4. 注文情報	7
4.1. Bürkert eShop — 簡単な注文、迅速な納品.....	7
4.2. ビュルケルト製品フィルター.....	8
4.3. 交換用バルブの注文表.....	8
バルブマニホールド 11 mm：電磁/バルブタイプ6524、タイプ6525.....	8
バルブマニホールド 11 mm：プリコントロール/バルブタイプ 0460.....	9
4.4. アクセサリ注文表.....	9
カバープレート.....	9

1. 一般的なテクニカルデータ

プリコントロールバルブ	タイプ0460、タイプ6524、タイプ6525
製品特性	
寸法	詳細情報は6ページの「3. 寸法」章を参照してください。
接続幅	11 mm
モジュールタイプ	2xおよび8x ¹⁾
モジュールの最大数	用途に応じて
バルブ機能の最大数	64 (タイプ0460、タイプ6524使用の場合：2 x 3/2ウェイバルブ：32)
フィールドバスタイプ	PROFIBUS DP、INTERBUS、DeviceNet、CANopen、Ethernet、その他ご希望に応じて
電気モジュール	PHOENIX INLINE
機能原理	C (3/2ウェイ) D (3/2ウェイ) H (5/2ウェイ) H (5/2ウェイ) パルス L (5/3ウェイ) 中心位置ですべての接続部をロック N (5/3ウェイ) 中心位置ですべての接続部を排気
出力データ	
流量 (Q _{Nn} 値 エア)	300 l/min ¹⁾
圧力範囲	真空最大10 bar
電気データ	
動作電圧	24 V DC
電圧許容差	+20%/-15% (タイプ0460使用の場合：± 10%)
残留リップル (DCの場合)	1 V _{ss}
バルブあたりの定格出力	1 W (120 ms後は定格出力0.5 W)
バルブあたりの定格電流	43 mA (120 ms後は保持電流28 mA) 41 mA (タイプ0460使用の場合)
認可および証明書	
認可	ご希望に応じて
保護等級	閉じた制御キャビネット内のIP20、IP65
周囲および設置	
周囲温度	0~+55 ° C (タイプ0460使用の場合：0~+50 ° C)
保管温度	-20~+60 ° C

1.) オプションで背圧バルブとP遮断装備が可能

1.1. バルブマニホールド 11 mm：電磁バルブタイプ6524、タイプ6525

注記：

- ・ タイプ6524と6525のプリコントロールバルブは、タイプ6144のパイロット制御フリッパー電磁バルブと空圧シートバルブで構成されています。この作動方式は、低消費電力および短い切替時間で高圧の切り替えを可能にします。パイロット制御バルブには手動作動が標準装備されています。
- ・ 注文情報の詳細については、[8ページの「バルブマニホールド 11 mm：電磁バルブタイプ6524、タイプ6525」](#)を参照してください。
- ・ その他のバルブオプションの詳細については、[9ページの「4.4. アクセサリ注文表」](#)を参照してください。



機能原理	3/2ウェイバルブ	2 x 3/2ウェイバルブ
製品特性		
材料		
ハウジング	PA (ポリアミド)	
シール	FPM、NBRおよびPUR	
手動作動	標準	
空圧モジュール	タイプMP11、プラグカップリング付き、直径6 mm	
出力データ		
圧力データ	気圧への過圧	
流量 (Q _{Nn} 値 エア)	+20 ° Cで測定、バルブ入口で圧力6 bar、圧力偏差1 bar	
定格運転モード	連続運転 (100% デューティサイクル)	
切替時間	ISO 12238に準拠した測定	
電気データ		
動作電圧	24 V DC (許容残留リップル10%)	
定格出力	0.8 W	2 x 0.8 W 電力削減あり
流体データ		
動作流体	圧縮空気、油塗布、オイルなし、乾燥、中性ガス (5 μmフィルタリング)	
ライン/配管接続部および通信		
ライン接続部のサイズ	MP11用フランジ	
電氣的接続 (バルブ側)	ねじM2 x 20 2本付き	ねじM2 x 28 2本付き
周囲および設置		
設置位置	任意、駆動部はなるべく上向き	
取付条件	ねじM2 x 20 2本付き	ねじM2 x 28 2本付き

1.2. バルブマニホールド 11 mm：プリコントロールバルブタイプ 0460

注記：

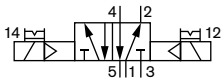
- タイプ0460のプリコントロールバルブは、ダブルコイルパイロット制御電磁バルブと空圧スライダバルブで構成されています。この作動方式は、低消費電力および短い切替時間で高圧の切り替えを可能にします。すべてのバルブには手動作動が標準装備されています。
- 注文情報の詳細については、9ページの「バルブマニホールド 11 mm：プリコントロールバルブタイプ 0460」を参照してください。
- その他のバルブオプションの詳細については、9ページの「4.4. アクセサリ注文表」を参照してください。



製品特性	
材料	
ハウジング	アルミニウム
シール	NBR
手動作動	標準
空圧モジュール	タイプMP11、プラグカップリング付き、直径6 mm
出力データ	
圧力データ	気圧への過圧
流量 (Q _N 値 エア)	+20 ° Cで測定、バルブ入口で圧力6 bar、圧力偏差1 bar
切替時間	ISO 12238に準拠した測定
電気データ	
動作電圧	24 V DC (許容残留リップル10%)
流体データ	
動作流体	圧縮空気、油塗布、オイルなし、乾燥、中性ガス (5 μmフィルタリング)
ライン/配管接続部および通信	
ライン接続部のサイズ	フランジ
電氣的接続 (バルブ側)	直角コネクタ
圧力接続 1 (P)、3 (R)、5 (S)	G 1/4
作動接続部 2 (A)、4 (B)	プラグカップリング Ø 6 mm

2. スイッチング機能

機能原理	説明
	タイプ：C、電磁バルブ 3/2ウェイ サーボ制御、手動作動付き 無電流接続
	タイプ：C、電磁バルブ 2x3/2ウェイ サーボ制御、手動作動付き 無電流接続
	タイプ：D、電磁バルブ 3/2ウェイ サーボ制御 無電流開口
	タイプ：H、電磁バルブ 5/2ウェイ サーボ制御、制御補助空気および手動作動 接続部 (1) を介して加圧されるため、2つの接続部 (2) または (4) のいずれかが加圧されます
	タイプ：L、電磁バルブ 5/3ウェイ 手動作動に付き 中心位置ですべての接続部をロック
	タイプ：N、電磁バルブ 5/3ウェイ 手動作動に付き 中心位置の接続部2、4を排気

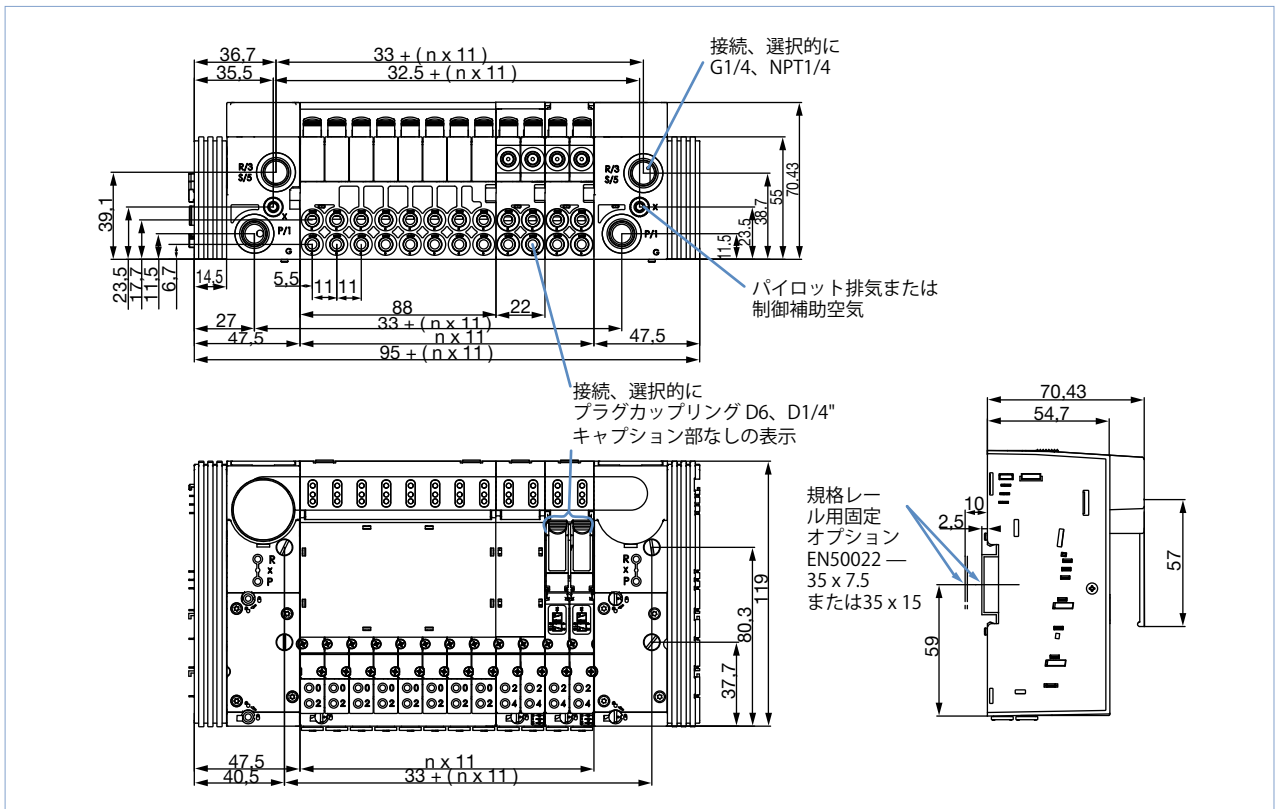
機能原理	説明
	<p>タイプ：Z、電磁バルブ 5/2ウェイ 2つの電磁コイルと手動作動を備えたパルスバージョン 接続部 (1) を介して加圧されるため、2つの接続部 (2) または (4) のいずれかが加圧されます</p>

3. 寸法

3.1. バルブマニホールド 11 mm：電磁バルブタイプ6524、タイプ6525

注記：

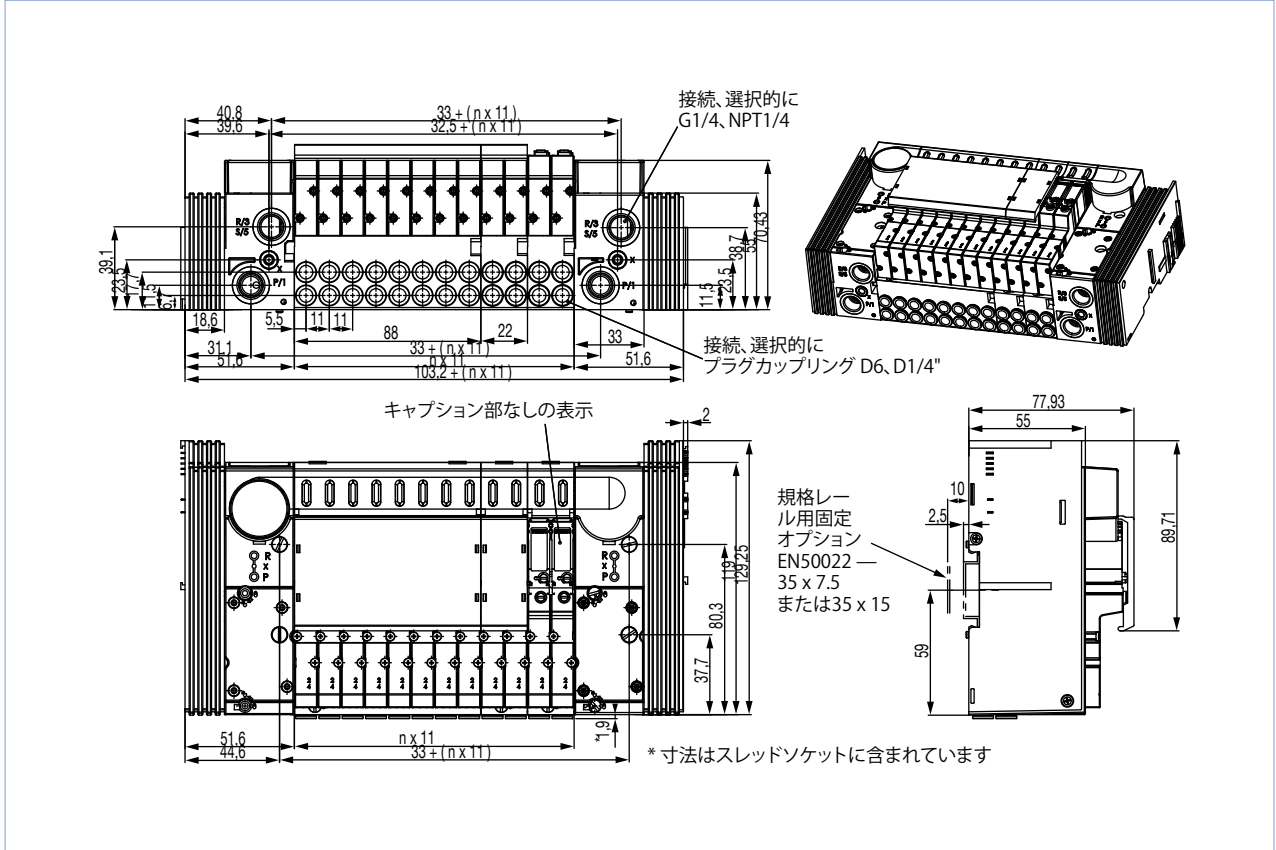
- ・ 指定数値 (単位mm)
- ・ n = バルブ数



3.2. バルブマニホールド 11 mm：タイプ6524 2 x 3/2ウェイバルブ付き電磁バルブ

注記：

- ・ 指定数値 (単位mm)
- ・ n = バルブ数



4. 注文情報

4.1. Bürkert eShop — 簡単な注文、迅速な納品



Bürkert eShop — 簡単な注文、迅速な納品

ご希望のビュルケルト製品やスペアパーツを素早く検索して直接注文したいとお考えですか？当社のオンラインショップは24時間ご利用いただけます。今すぐ確認してメリットをご活用ください。

今すぐオンラインで購入

4.2. ビュルケルト製品フィルター



ビュルケルト製品フィルター — 迅速に適切な製品を検索

ご希望の技術要件にもとづいて簡単・快適に選別したいとお考えですか？ビュルケルト製品フィルターで、用途に適した当社の製品をご検索ください。

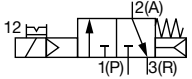
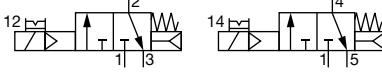
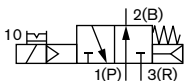
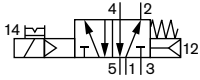
今すぐ製品をフィルター

4.3. 交換用バルブの注文表

バルブマニホールド 11 mm：電磁バルブタイプ6524、タイプ6525

注記：

製品バージョンの詳細については、6ページの「3.1. バルブマニホールド 11 mm：電磁バルブタイプ6524、タイプ6525」を参照してください。

機能原理	DN	Q _{Nn} 値 ¹⁾ エア	圧力範囲	切替時間		電圧/周波数 ³⁾	製品番号
	[mm]	[l/min]	[bar]	開 [ms]	閉 [ms]	[V/Hz]	
C、電磁バルブ 3/2ウェイ サーボ制御、手動作動付き 無電流接続 	4	300	真空7	15	20	24 V DC	186258
			1~10 ²⁾				186257
			2.5~10		28		184043
C、電磁バルブ 2 x 3/2ウェイ サーボ制御、手動作動付き 無電流接続 	4	300	1~10 ²⁾	12	20	24 V DC	186259
			2.5~10				186260
D、電磁バルブ 3/2ウェイ サーボ制御 無電流開口 	—	—	2.5~10	15	28	24 V DC	184400
H、電磁バルブ 5/2ウェイ サーボ制御、制御補助空気および手動作動 接続部 (1) を介した加圧、したがって2つ の接続部 (2) または (4) の1つに圧力がかかっています 	4	300	1~10 ²⁾	15	20	24 V DC	186271
			2.5~10	20	28		179938

1.) 一体化されたホットスワップおよび/またはノンリターン機能により、流量が減少します

2.) 制御補助空気でのバージョン

3.) 許容残留リップル10%

4.) 電力削減を統合したバージョン

バルブマニホールド 11 mm：プリコントロールバルブタイプ 0460

注記：

製品バージョンの詳細については、5ページの「1.2. バルブマニホールド 11 mm：プリコントロールバルブタイプ 0460」を参照してください。

機能原理	DN	Q _n 値 エア	圧力範囲	定格出力	切替時間		製品番号
	[mm]	[l/min]	[bar]	[W]	開 [ms]	閉 [ms]	
L、電磁バルブ 5/3ウェイ 手動作動に付き 中心位置ですべての接続部をロック 	2.5	200	2~7	1	15	20	154184 ㉞
N、電磁バルブ 5/3ウェイ 手動作動に付き 中心位置の接続部2、4を排気 	2.5	200	2~7	1	15	20	154184 ㉞
Z、電磁バルブ 5/2ウェイ サーボ制御、制御補助空気および手動作動 接続部(1)を介した加圧、したがって2つの接続部 (2)または(4)の1つに圧力がかかっています 	2.5	200	2~7	1	15	20	154185 ㉞

4.4. アクセサリ注文表

カバープレート

注記：

空圧基本モジュールのすべてのバルブ位置がバルブマニホールドで使用されていない場合、バルブマニホールドが完全に機能するためには、このバルブ位置にカバープレートを取付ける必要があります。

カバープレート	製品番号
電磁バルブ タイプ6524/6525のカバープレート	655069 ㉞
電磁バルブ タイプ6524/6525のカバープレート	650373 ㉞
電磁バルブ タイプ6524 2 x 3/2ウェイバルブカバープレート	661092 ㉞

お近くのBürkert

最新の住所一覧は
次を参照してください

www.burkert.com

DTS 1000381470 JA Version: A Status: RL (released | freigegeben | validé) printed: 18.12.2024

ベルギー
デンマーク
日本
フィンランド
フランス
イギリス
イタリア
オランダ
ノルウェー

オーストリア
ポーランド
スウェーデン
スイス
スペイン
チェコ共和国
トルコ

ロシア

カナダ
米国

ブラジル
ウルグアイ

南アフリカ

アラブ首長
国連邦

オーストラリア
ニュージーランド

中国
香港
インド
日本
韓国
マレーシア
フィリピン
シンガポール
台湾