



Le type 6642 peut être connecté à...



**Type 2506**

Connecteur

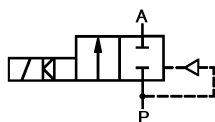


**Type 2510**

Connecteur ASI

Le type 6642 est une électrovanne assistée avec membrane assistée et corps plastique. Une pression différentielle de 0.5 bar est nécessaire pour l'ouverture et la fermeture. L'électrovanne peut être montée facilement sur une tuyauterie.

#### Fonction A



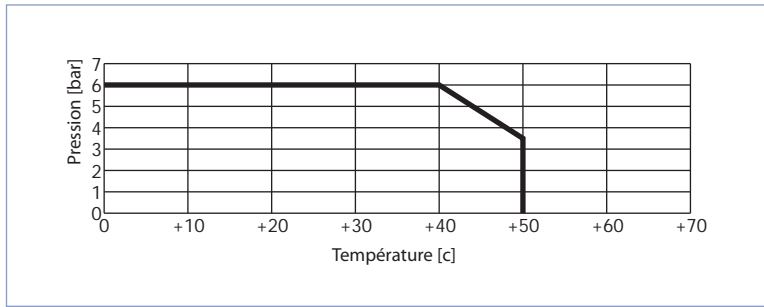
Electrovanne 2/2, assistée, normalement fermée avec pilote à balancier 3 voies

## Electrovanne 2/2, assistée

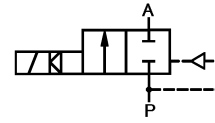
- Séparation entre le fluide et le système magnétique
- Pour fluides agressifs
- Raccordement union à coller et taraudé
- Installation facile, du fait qu'elle peut être montée et enlevée radialement.
- Faible consommation électrique

Caractéristiques techniques	
<b>Diamètre</b>	DN 10 et 13 mm
<b>Matériau du corps</b>	PVC
<b>Couvercle</b>	PVC
<b>Corps du pilote</b>	PEEK
<b>Pièces internes</b>	PVDF
<b>Matériau des joints</b>	FKM, EPDM
<b>Fluide avec joint FKM</b>	Fluides neutres, acides oxydants, solutions salines, huiles avec additifs
<b>Fluide avec joint EPDM</b>	Acide jusqu'à une concentration moyenne, solution alcaline
<b>Température du fluide</b> FKM EPDM	Voir graphique pression / température 0 à +50 °C 0 à +50 °C
<b>Température ambiante</b>	0 à +40 °C
<b>Tension de service</b>	24 V/DC (3.4 W) pour 24 VAC, utiliser un connecteur avec redresseur 230-240 V/UC (4 W)
<b>Tolérance de tension</b>	±10 %
<b>Facteur de marche</b>	100% marche continue
<b>Raccordement électrique</b> Connecteur selon DIN EN 175301-803 Forme C (précédemment DIN 43650)	Connecteur sur le côté en 24 V/DC Connecteur sur le dessus à 110/230 V/UC
<b>Connecteurs</b>	Selon DIN EN 175301-803 Forme C (précédemment DIN 43650) pour connecteurs type 2506 ou type 2510 (voir accessoires)
<b>Classe de protection</b>	IP 65 avec connecteur
<b>Montage</b>	Position indifférente, de préférence avec le système magnétique vers le haut
<b>Consommation électrique</b> A l'appel et maintien	DC 3.4 W et UC 4 W
<b>Temps de réponse</b> Ouverture [ms] Fermeture [ms]	200 - 400 400 - 600

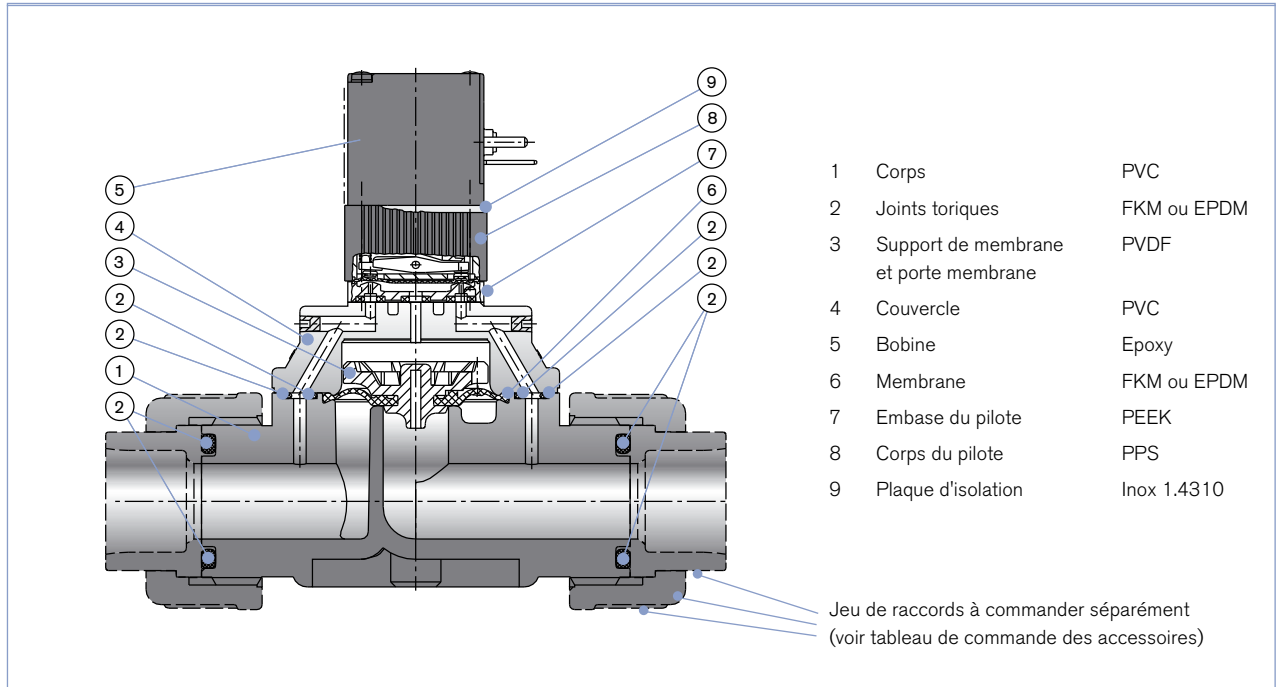
## Diagramme Pression - Température PVC



Fonction A

Electrovanne 2/2  
normalement fermée

## Matériaux



## Tableau de commande (autres versions sur demande)

Toutes les électrovannes avec matériau du corps PVC, sans connecteur et sans jeu de raccord.

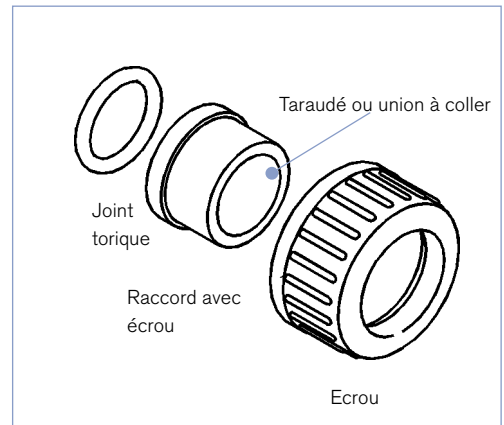
**Note** : Le jeu de raccord n'est pas livré en standard, merci de le commander séparément.

Fonction	Diamètre [mm]	Valeur Kv eau [m³/h]	Gamme de pression [bar]	Poids [kg]	Joint	Tension/ Fréquence [V/Hz]	Code Ident.
A	10	1.8	0.5 - 6	0.15	EPDM	024/DC	142 165
						230-240/UC	142 167
					FKM	024/DC	142 171
						230-240/UC	142 173
	13	4.0	0.5 - 6	0.20	EPDM	024/DC	142 177
						230-240/UC	142 179
FKM	024/DC	142 183					
	230-240/UC	142 185					

Toutes les bobines en 230-240 V ont un redresseur et un varistor intégrés. Elles sont donc utilisables pour des tensions continues et alternatives. Un connecteur sans électronique est recommandé pour le raccordement électrique. (Versions 110-120-V sur demande)

### Tableau de commande pour les accessoires


Diamètre [mm]	Raccordement	Matière (Joint torique)	Code Ident.
10	Raccord union à coller Ø 16 mm	FKM	142 413
		EPDM	142 416
	Raccord Taraudé G 3/8	FKM	142 414
		EPDM	142 417
13	Raccord union à coller Ø 20 mm	FKM	142 419
		EPDM	142 422
	Raccord Taraudé G 1/2	FKM	142 420
		EPDM	142 423



**Note :** 2 jeux de raccord sont nécessaires pour 1 électrovanne

### Tableau de commande pour Connecteur

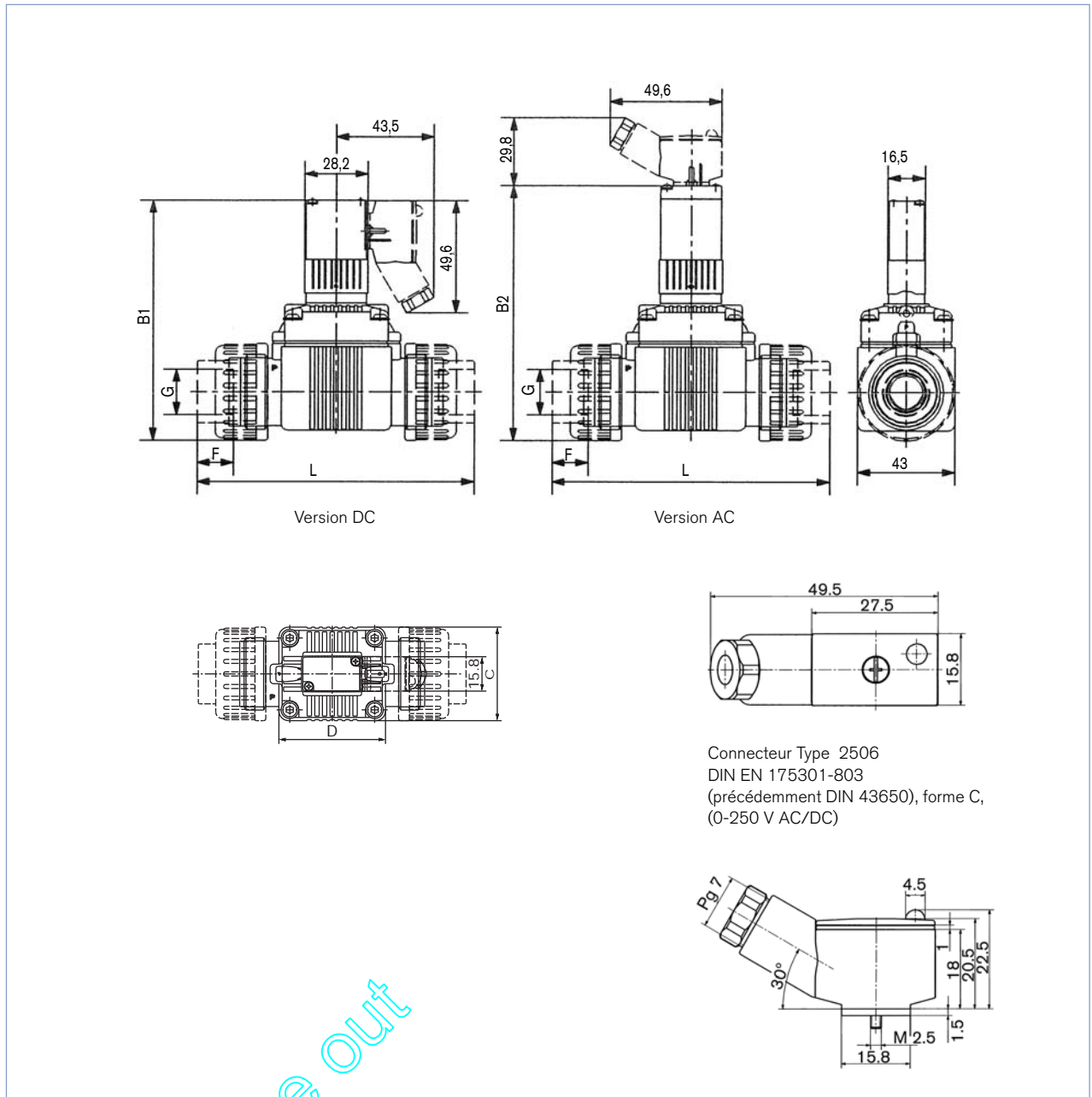
**Connecteur Type 2506 selon DIN EN 175301-803 Forme C, livré avec joint d'étanchéité et vis de montage, sans câble**

	Tension	Tension minimale	Code Ident. sans câble
	<b>Sans électronique</b>		
	0 à 250 V/AC/DC	max. 3 A	008 353

#### Autres accessoires sur demande :

- Raccords et tubes (voir Type 1013-AA 05)
  - Electronique spéciale pour temps de réponse court
- Une large gamme de connecteur est disponible (voir fiches techniques type 2506 et 2510)

## Dimensions [mm]



Diamètre DN mm	Raccord taraudé			Raccord union à coller				Raccord souple				Dimensions							
	G1 Raccord. [pouce]	E Profondeur du taraudage [mm]	F L [mm]	E [mm]	F [mm]	G [mm]	L [mm]	E [mm]	F [mm]	G [mm]	L [mm]	A [mm]	B [mm]	C [mm]	D [mm]	H [mm]	K [mm]	I [mm]	
10	G 3/8	17.0	13.0	107.0	17.0	14.0	16.2	107.0	42.0	32.0	14.0	157.0	78.5	96.0	32.0	32.0	10.5	35.0	73.0
13	G 1/2	19.0	13.0	123.0	19.0	16.0	20.2	123.0	43.0	32.0	16.0	171.0	85.0	106.5	43.0	49.0	15.0	43.0	85.0

Pour trouver l'agence Bürkert la plus proche, cliquer sur la boîte → [www.burkert.com](http://www.burkert.com)

Pour toute autre application, veuillez nous consulter.

Sous réserve de modifications techniques sans préavis.  
© Christian Bürkert GmbH & Co. KG

0808/2\_FRfr\_00439604