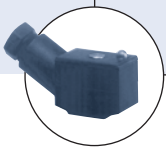




2/2-Wege-Magnetventil, vorgesteuert

- Mediengetrennt vom Antriebssystem
- Für aggressive Medien
- Klebemuffe und Gewindeanschluss
- Ventile können radial ein- und ausgebaut werden
- Geringe elektrische Leistungsaufnahme

Typ 6642 kombinierbar mit



Typ 2506

Gerätesteckdose

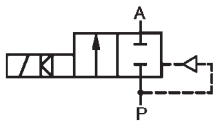


Typ 2510

ASI Gerätesteckdose

Typ 6642 ist vorgesteuertes Magnetventil mit Servomembran und Kunststoffgehäuse. Zum vollständigen Öffnen ist eine Mindestdruckdifferenz von 0,5 bar erforderlich. Das Ventil ist sehr einfach ausbaubar.

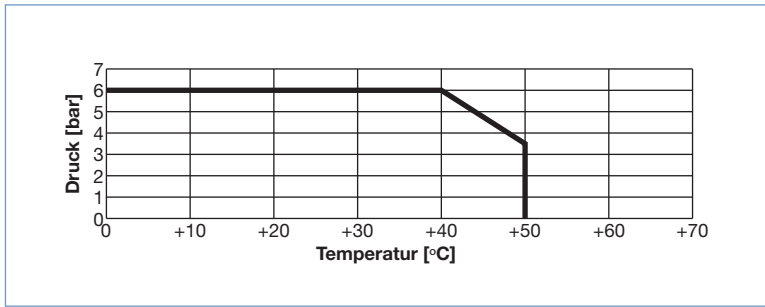
Wirkungsweise A



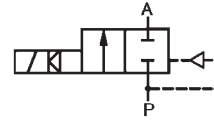
2/2-Wege Anströmung Ventil,
stromlos geschlossen, mit 3-Wege-
Wippen-Magnet Pilotventil

Technische Daten	
Nennweite	DN 10 und 13 mm
Gehäusewerkstoff	PVC
Gehäusedeckel	PVC
Vorsteuerflansch	PEEK
Ventilinnenteile	PVDF
Dichtwerkstoff	FKM, EPDM
Medien FKM	Neutrale Medien, Oxidierenden Säuren, Salzlösungen, Öl mit Additiven
Medien EPDM	Säuren bis mittlere Konzentration, alkalische Medien
Temperatur Medien	siehe Druck-Temperatur Diagramm
FKM	0 bis +50 °C
EPDM	0 bis +50 °C
Umgebungstemperatur	0 bis +40 °C
Spannungen	24 V/DC (3,4 W) für 24 Vak, Einsatz Gerätesteckdose mit Gleichrichter 230-240 V/UC (4 W)
Spannungstoleranz	±10%
Nennbetriebsart	Dauerbetrieb 100% ED
Elektrischer Anschluss	Steckerfahnen nach: DIN EN 175301-803 Form C (bisher DIN 43650)
	Steckerfahnen seitlich bei 24 V DC Steckerfahnen oben bei 110/230 V/UC
Gerätesteckdose	Nach DIN EN 175301-803 Form C (bisher DIN 43650) für Gerätesteckdose Typ 2506 oder Typ 2510 (siehe Zubehör)
Schutzart	IP 65 mit Gerätesteckdose
Einbaulage	Beliebig, vorzugsweise Antrieb nach oben
Leistungsaufnahme	
Anzug und Betrieb	DC 3,4 W und UC 4 W
Schaltzeit	
Öffnen [ms]	200 - 400
Schließen [ms]	400 - 600

Druck-Temperatur Diagramm PVC



Wirkungsweise A



2/2-Wege Ventil, In Ruhestellung durch Federkraft geschlossen

Materialangaben

1	Ventilgehäuse	PVC
2	O-Ring	FKM oder EPDM
3	Membranhalter: und Betrieb	PVDF
4	Deckel	PVC
5	Spule	Epoxid
6	Membrane	FKM oder EPDM
7	Pilotventil Flansch	PEEK
8	Pilotventil Gehäuse	PPS
9	Trennplatte	Edelstahl 1.4310

Anschlussset, bitte separat bestellen
(siehe Zubehör Bestelltabelle)

Bestelltabelle (weitere Ausführungen auf Anfrage)

Alle Ventile mit PVC Gehäusewerkstoff, ohne Gerätesteckdose und ohne Anschlussatz.

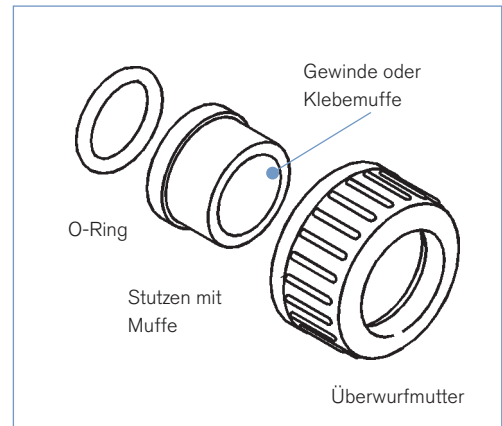
Hinweis: Anschlussset nicht im Lieferumfang, bitte separat bestellen.

Wirkungs- weise	Nennweite (mm)	Kv Ventil Wasser [m ³ /h]	Druck- bereich [bar]	Masse [kg]	Dichtung Werkstoff	Spannung/ Frequenz [V/Hz]	Bestell-Nr.
A	10	1,8	0,5 - 6	0,15	EPDM	024/DC	142 165
						230-240/UC	142 167
					FKM	024/DC	142 171
						230-240/UC	142 173
	13	4,0	0,5 - 6	0,20	EPDM	024/DC	142 177
						230-240/UC	142 179
FKM	024/DC	142 183					
	230-240/UC	142 185					

Alle Spule für 230-240 haben ein integrierter Gleichrichter und ein Varistor. Sie sind somit für Gleich- und Wechselspannung geeignet. Für den elektrischen Anschluss wird eine Gerätesteckdose ohne Beschaltung empfohlen. (110-120-V-Ausführungen auf Anfrage)

Bestelltabelle Zubehör

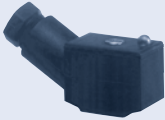
Nennweite [mm]	Leitungsanschluss	Dichtung Werkstoff (O-Ring)	Bestell-Nr.
10	Klebemuffe Ø 16	FKM	142 413
		EPDM	142 416
	Muffe G 3/8	FKM	142 414
		EPDM	142 417
13	Klebemuffe Ø 20 mm	FKM	142 419
		EPDM	142 422
	Muffe G 1/2	FKM	142 420
		EPDM	142 423



Hinweis: 2 Anschlusssätze werden für 1 Ventil benötigt

Bestelltabelle für Gerätesteckdose

Gerätesteckdose Typ 2506 nach DIN EN 175301-803 Form C, mit Flachdichtung und Befestigungsschraube, ohne Kabel

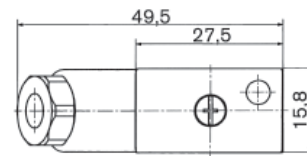
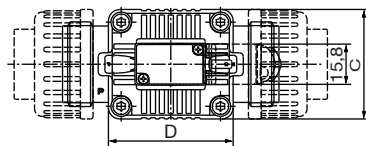
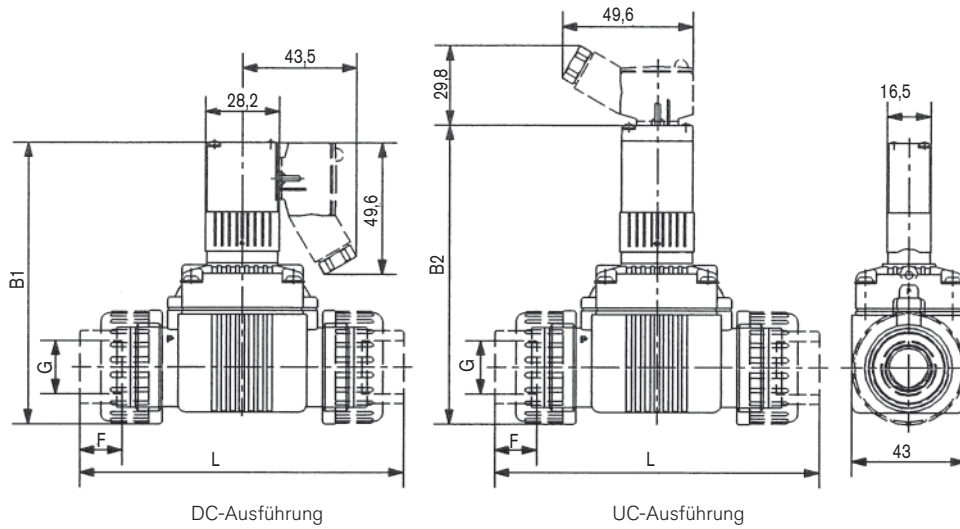
	Spannung	Dauerstrom	Bestell-Nr. ohne Kabel
Ohne Beschaltung			
	0 bis 250 V/AC/DC	max. 3 A	008 353

Weiteres Zubehör auf Anfrage

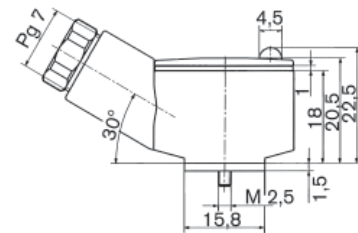
- Mehrfachanschlussplatten
- Fittings und Schläuche (siehe auch Typ 1013-AA 05)
- Spezialelektronik zur Verkürzung der Schaltzeit

Phase out

Abmessungen [mm]



Gerätesteckdose Typ 2506
DIN EN 175301-803
(bisher DIN 43650), form C,
(0-250 V AC/DC)



Nennweite DN mm	Gewindeanschluss				Klebemuffe				Schlauchanschluss				A	B	C	D	H	K	I
	G1	E	F1	L	E	F	G	L	E	F	G	L							
10	G 3/8	17,0	13,0	107,0	17,0	14,0	16,2	107,0	42,0	32,0	14,0	157,0	78,5	96,0	32,0	32,0	10,5	35,0	73,0
13	G 1/2	19,0	13,0	123,0	19,0	16,0	20,2	123,0	43,0	32,0	16,0	171,0	85,0	106,5	43,0	49,0	15,0	43,0	85,0

Klicken Sie bitte hier, um die für Sie zuständige Bürkert Niederlassung in Ihrer Nähe zu finden → www.buerkert.com

Bei speziellen Anforderungen
beraten wir Sie gerne.

Technische Änderungen vorbehalten
© Christian Bürkert GmbH & Co. KG

0805/1_DE-de_00890615