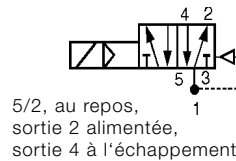
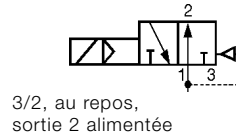
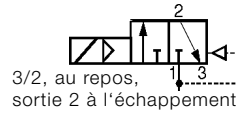


Electro-distributeur 3/2 - 5/2 - DN8 - G1/4 pour systèmes d'îlots pneumatiques, modulaires, largeur 32 mm

Electrodistributeur 6516/6517



6516/6517



3/2, 5/2, DN8, débit 1300l/min, G1/4

- ✓ Grande modularité
- ✓ Débits élevés
- ✓ Pas d'effet de „collage“
- ✓ Grande fiabilité de fonction, même en débit max.
- ✓ Raccordements inox, plusieurs classes de protection sur demande

Les types 6516/6517 regroupent des vannes à clapet à commande par membrane très fiables (3/2 et 5/2). Le corps est en thermoplastique de haute qualité. La vanne de largeur 32 mm permet des débits élevés. Une électrovanne à balancier type 6106 est utilisée comme pilote. Le raccordement électrique (selon DIN43650 Forme C) est assuré par un connecteur type 2506. Les types 6516/6517 sont utilisables en montage individuel ou en îlot. Le montage en îlot est réalisé avec des modules pneumatiques type MP07 avec fixation par encliquetage.

Caractéristiques techniques

Corps de vanne	Polyamide (PA) renforcé
Matériau de raccordement d'étanchéité	Laiton (inox sur demande) NBR et PUR
Fluides	Air comprimé lubrifié ou non, gaz neutres
Température du fluide	-10°C à +50°C
Température ambiante	-10°C à +55°C
Raccordement orifice 1, 3 (et 5)	G1/4, montable sur embase
orifice 2 et 4	G 1/4(NPT sur demande)

Spécifications

Orifice DN	Débit ¹⁾ QNn Air [l/min]	Plage ²⁾ de pression [bar]	Puissance électrique [W]	Temps de réponse ³⁾		Poids [g]	Type
				ouverture [ms]	fermeture [ms]		
8.0	1300	2 - 8	1	30	40	200	6516 - 3/2
8.0	1300	2 - 8	2	25	20	200	6516 - 3/2
8.0	1300	2 - 8	1	35	85	250	6517 - 5/2
8.0	1300	2 - 8	2	25	35	250	6517 - 5/2

¹⁾ Mesuré à une pression d'entrée de 6 bar et avec 1 bar de perte de pression, à une température de 20°C

²⁾ Toutes les pressions sont indiquées par rapport à la pression atmosphérique

³⁾ Mesuré à l'orifice 2; temps de la commutation électrique à la montée en pression à 90%, ou à la perte de pression de 10% de la pression de service (6 bar)

Application: pour air comprimé et gaz neutres

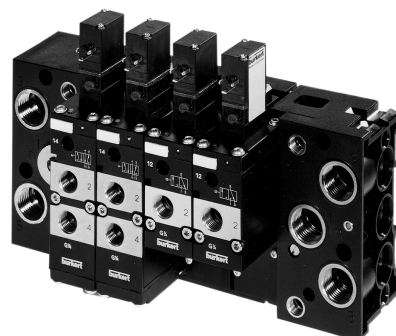
- Vanne de pilotage (vanne individuelle ou îlot) pour actionneurs pneumatiques de type linéaire ou rotatif en particulier pour:
 - Industrie alimentaire
 - Procédés industriels
 - Process de packaging
 - Industrie textile
 - Fabricants de machines outils, de machines à bois

Spécifications Electriques

Tension d'alimentation	24 VDC (autres tension sur demande, pour tension AC: utilisation d'un connecteur avec redresseur)
Tolérance en tension	± 10%
Consommation	1 ou 2 W
Facteur de marche	100% marche continue
Raccordement électrique	Cosses selon DIN43650 forme C pour connecteur 2506
Classe de protection	IP65 (avec connecteur)
Agrément EEx	EEx-ia-IIC T6 sur demande

Installation

- Montage îlot sur MP07 avec rail DIN 50022 ou 50023
 - Montage individuel par vis d'un seul côté
- Position de montage indifférente, de préférence système magnétique vers le haut.

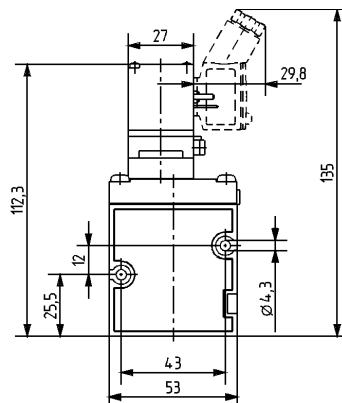
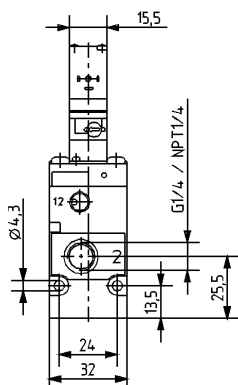


Vannes multivoies pour systèmes pneumatiques, assistées, modulaires, largeur 32 mm

Dimensions [mm]

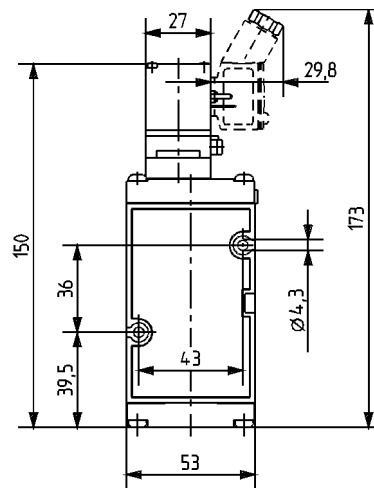
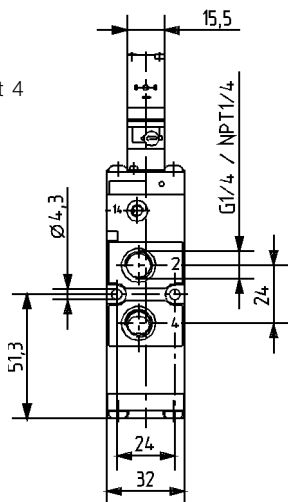
Type 6516 individuelle
(vanne 3/2), fonction C et D

Avant: raccordement de sortie 2
Arrière: raccordement 1 et 3

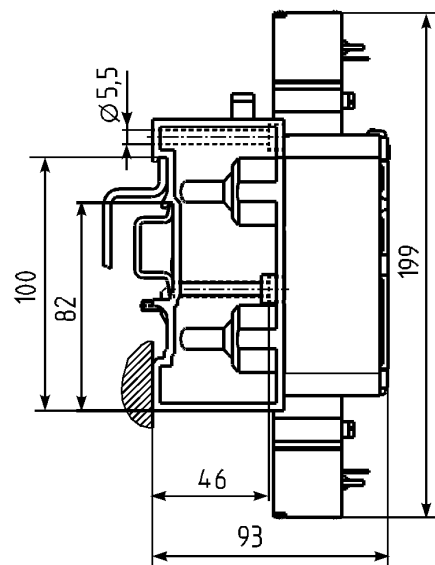
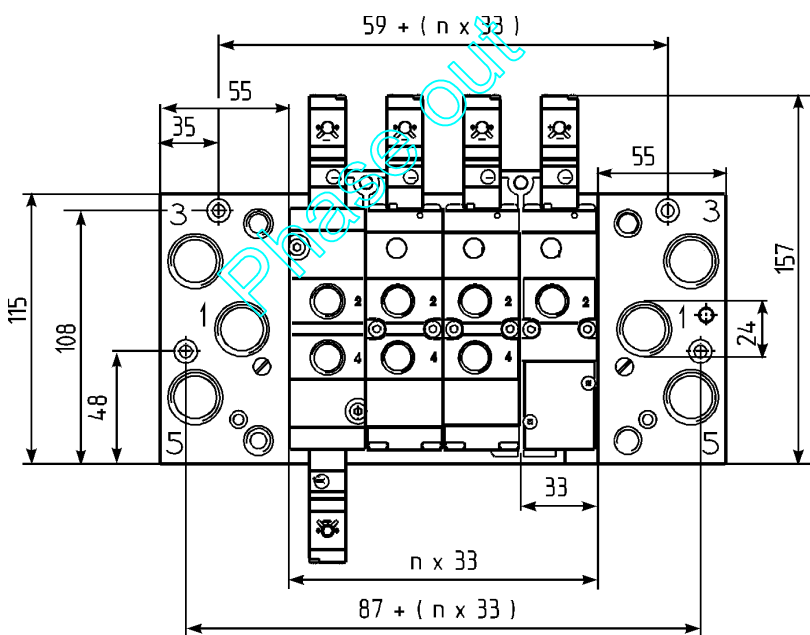


Type 6517 individuelle
(vanne 5/2), fonction H

Avant: raccordement de sortie 2 et 4
Arrière: raccordement 1, 3 et 5



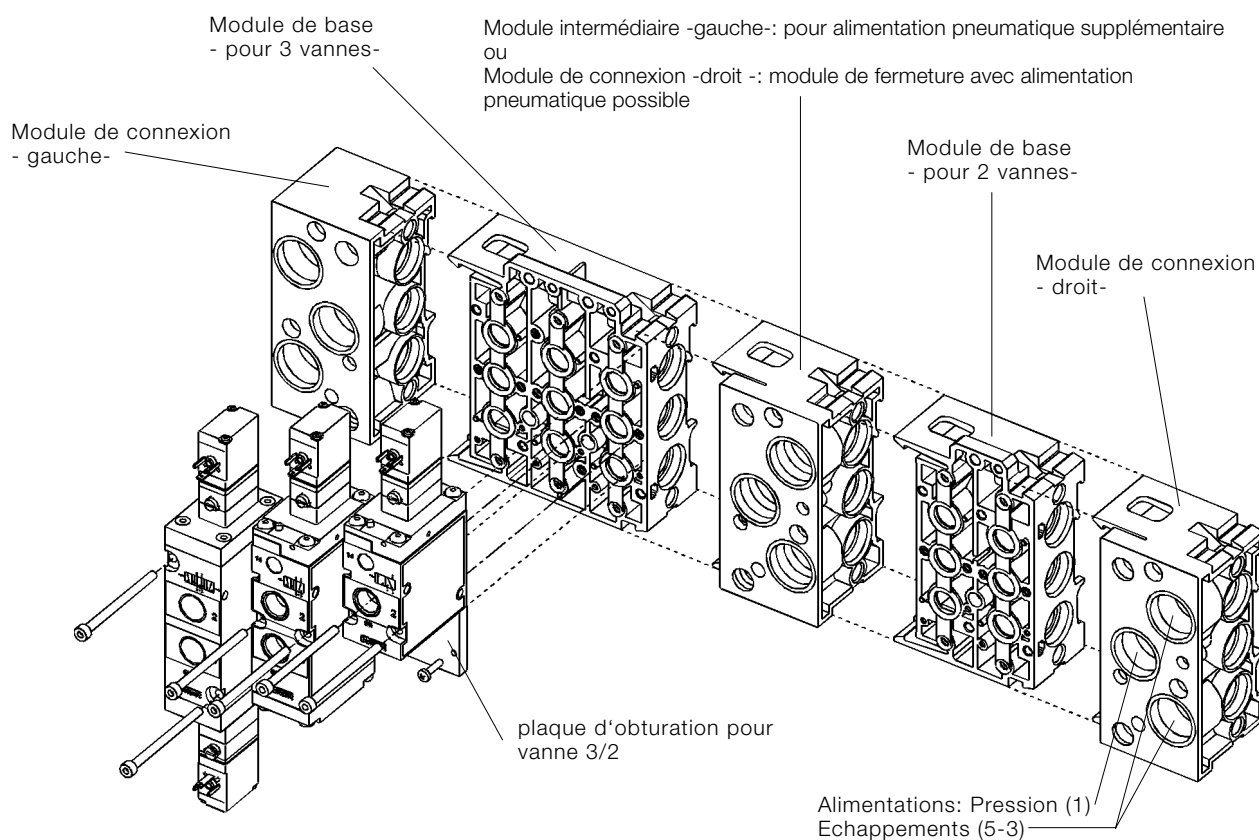
Montage en îlot ou sur embase avec modules pneumatiques



n = nombre de vannes
n max. = 12

Vannes multivoies pour systèmes pneumatiques, assistées, modulaires, largeur 32 mm

Vue éclatée d'un montage en îlot avec modules pneumatiques type MP07, système 33mm



Exemple d'un îlot de vannes.
Disponibles en modules isolés ou en blocs pré-montés.
Lors de la commande préciser les modules souhaités et indiquer la configuration désirée **de droite à gauche**.

Tableau de commande pour modules pneumatiques MP07

Désignation	Code Ident.
Module de connexion gauche G 1/2	635 324
Module de connexion droit G 1/2	635 331
Module intermédiaire G 1/2	637 505
Module de base 2 postes (pour vannes 3/2, 5/2 et 5/3), vis de fixation pour vannes incluses	635 319
Module de base 3 postes (pour vannes 3/2, 5/2 et 5/3), vis de fixation pour vannes incluses	635 343
Plaque de protection (pour obstruer les emplacements de vanne non occupés)	635 335
Plaque de protection pour vanne 3/2 (pour obstruer les connexions non utilisées)	635 337

Vannes multivoies pour systèmes pneumatiques, assistées, modulaires, largeur 32 mm

Spécifications - Tableau de commande (Autres versions sur demande)

Fonction	Orifice [mm]	Matériau d'étanchéité	Débit valeur QNn air [l/min]	Plage de pression [bar]	Tension / fréquence [V/Hz]	Puissance absorbée [W]	Code Ident. Connecteur vers l'arrière ¹⁾	Code Ident. Connecteur vers l'avant
C (3/2)	8,0	NBR + PUR	1300	2- 8	24/DC	1	134 286	132 544
					24/DC	2	134 285	134 284
D (3/2)	8,0	NBR + PUR	1300	2- 8	24/DC	1	134 289	132 546
					24/DC	2	134 288	134 287
H (5/2)	8,0	NBR + PUR	1300	2- 8	24/DC	1	134 292	132 548
					24/DC	2	134 291	134 290
					24/DC impulsion ²⁾	1	139 251	433 232

Toutes les vannes sont livrées avec raccordement G1/4, version avec cosses latérales, sans connecteur

- Montage individuel: connectique vers l'avant
- Montage sur embase: connectique vers l'avant

- ¹⁾ • Montage en îlots (avec commun électrique, multipôles, interface Bus): connectique vers l'arrière
- ²⁾ • Version à impulsion avec 1 bobine: faire inversion de polarité pour commuter

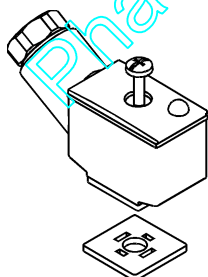
Remarques: - version 3/2 pour le vide (à la demande)
- version pour pilotage externe (à la demande)

Accessoires - Tableau de commande (Autres versions sur demande)

Désignation	Caractéristiques	Code Ident.
Connecteur type 2506 ¹⁾	sans électronique, 0 - 250 V	008 353
Connecteur type 2506 ¹⁾	avec LED, 12 - 24 V	008 402
Connecteur type 2506 ¹⁾	avec LED et varistor, 12 - 24 V	008 408
Connecteur type 2506 ¹⁾	avec LED, redresseur et varistor, 12 - 24 V	008 354
Vis d'obturation	G 1/4	780 142
Vis d'obturation	G 1/2	780 144
Silencieux	G 1/4	005 064
Silencieux	G 1/2	005 062
Plaquette d'identification	64 unités	635 416

¹⁾ Ce tableau ne mentionne que quelques variantes possibles. Pour les autres versions, se référer à la fiche technique type 2506.
Un joint plat et une vis de fixation sont fournis avec le connecteur.

Connecteur type 2506 (DIN 43 650 Forme C)



Attention!

Veillez à une pose correcte du joint plat lors du montage du connecteur!

Exemples de commande pour îlot de vannes

Lors de la commande préciser les modules souhaités et indiquer la configuration désirée **de droite à gauche**.

Quantité	Désignation	Code Ident.
1	Module de connexion droit	635 331
1	Module de base - 2 vannes	635 319
1	Module de base - 3 vannes	635 342
1	Module de connexion gauche	635 324
2	Electrovannes type 6516	132 548
2	Plaquette d'obturation 3/2	635 337
3	Electrovannes type 6517	132 544