



电动两位两通隔膜阀 (开/关)

- 通过储能装置保证安全位置
- 可调节驱动力
- 诊断功能和现场总线连接
- Ra ≤ 0.38 μm...1.6 μm 的产品焊接表面 (可选择电解抛光)
- 提供 DN 06...DN 100 的接口公称直径

数据表中所述的产品型号可能与产品介绍及说明中的产品型号有所不同。

可与以下产品组合使用

	3363 型 电动两通隔膜控制阀	▶
	3361 型 电动两通直座控制阀	▶
	8098 型 FLOWave SAW (表面声波) 流量计	▶

型号说明

3323 型外控式隔膜阀由一个电气控制线性执行机构 (开/关)、一个膜片和一个两位两通阀体组成。带滚珠丝杠的电动执行机构确保在卫生或腐蚀性环境条件下使用。利于流动且死区极小的阀体能够实现高流量值, 用途广泛。在断电的情况下, 安全位置可以通过一个可选的储能装置得到保证。借助一个 360° 的 LED 发光环来实现位置显示。为了保护膜片, 执行机构可以调节驱动力。与 IP65/IP67 相对应的 IP 防护等级可充分防止飞溅。带滚珠丝杠的隔膜阀电动执行机构以最高 4 mm/s 的超高速移至所需的终点位置。此外, 阀门还配备了机械位置显示器和适当的防爆保护 ATEX/II 3G Ex ec IIC T4 Gc/II 3D Ex tc IIIC T135 °C Dc。

内容

1. 常规技术参数	3
2. 认证	5
3. 材料	6
3.1. Bürkert resistApp.....	6
3.2. 塑料阀体的压力温度图	6
3.3. 材料说明	7
3.4. 可提供的膜片材料示例	7
4. 尺寸	8
4.1. 执行机构	8
AG2.....	8
AG3.....	9
4.2. 带有焊接接口的锻造阀体 (VS)	10
4.3. 带有卡箍连接的锻造阀体 (VS)	12
4.4. 带有焊接接口的管压式阀体 (VP)	14
4.5. 带有卡箍连接的管压式阀体 (VP)	15
4.6. 带螺纹接口的管压式阀体 (VP)	16
4.7. 带有法兰接口的管压式阀体 (VP)	17
4.8. 带有焊接接口的精密铸造阀体 (VG)	18
4.9. 带有卡箍连接的精密铸造阀体 (VG)	20
4.10. 塑料阀体 (PV、PD、PP) , 承插连接.....	21
4.11. 塑料阀体 (PV、PD、PP) , 双油令.....	22
4.12. 带有法兰连接的塑料外壳 (PV、PD、PP)	23
5. 性能说明	24
5.1. 流体参数	24
流量特性	24
5.2. 使用极限	25
介质压力	25
环境温度和介质温度下的使用极限.....	26
5.3. 电气设备和接口	27
界面图.....	27
6. 产品特点和结构	28
6.1. 产品特点	28
6.2. 产品结构	30
3323 AG2 型电动隔膜阀的结构.....	30
3323 AG3 型电动隔膜阀的结构.....	31
7. 订货信息	31
7.1. Bürkert 网上商店.....	31
7.2. Bürkert 产品选型.....	31
7.3. 附件订货表	32
标准附件	32
电缆附件	32
Bürkert 附件.....	32
7.4. Bürkert 产品咨询表	32

1. 常规技术参数

注意:

- AG2: 执行机构 2, 具有 2500 N 地标称力, 适用于尺寸为 8...40 的膜片
- AG3: 执行机构 3, 具有 11500 N 地标称力, 适用于尺寸为 40...100 的膜片

产品特征	
尺寸	更多信息, 请参见章节“4. 尺寸”在第 8 页。
材料	
锻造阀体 (VS) ¹⁾	锻造不锈钢 316L/1.4435/BN2, Fe<0.5%/C≤0.03%
不锈钢块状材料 (VI 等) ¹⁾	不锈钢 316L/1.4435/BN2 等
管压式阀体 (VP) ¹⁾	不锈钢 316L/1.4435/BN2
精密铸造阀体 (VG) ¹⁾	不锈钢铸件 316L/1.4435
塑料阀体 (PV、PD、PP) ¹⁾	PVC (PVC-U)、PVDF、PP
膜片	EPDM (AD) ¹⁾ 、PTFE/EPDM (EA) ¹⁾ 、高级 PTFE/EPDM (EU) ¹⁾ 、Gylon®/EPDM 层压材料 (ER) ¹⁾
设计类型	隔膜开/关阀
膜片尺寸	8...100, 塑料阀体为 15...100
标准表面质量 ²⁾	
锻造阀体 (VS) ¹⁾	内部电解抛光: Ra≤0.38 μm (NO17) ¹⁾ (ASME BPE SF4/DIN HE4) (外部锻造表面, 电解抛光) 内部机械抛光: Ra≤0.5 μm (NO14) ¹⁾ (ASME BPE SF1) (外部锻造表面)
一体式阀体 (VI 等) ¹⁾	内部电解抛光: Ra≤0.38 μm (NO17) ¹⁾ (ASME BPE SF4/DIN HE4) (外部电解抛光) 内部经过机械抛光: Ra ≤ 0.5 μm (NO14) ¹⁾ (ASME BPE SF1) (外部经过机加工)
管压式阀体 (VP) ¹⁾	内部电解抛光: Ra≤0.38 μm (NO17) ¹⁾ (ASME BPE SF4/DIN HE4) (外部电解抛光) 内部玻璃珠喷砂: Ra≤1.6 μm (NO05) ¹⁾ (外部玻璃珠喷砂)
精密铸造阀体 (VG) ¹⁾	内部电解抛光: Ra≤0.6 μm (NO16) ¹⁾ (ASME BPE SF6) ³⁾ (外部表面电解抛光) ³⁾ 内部机械抛光: Ra≤0.76 μm (NO06) ¹⁾ (ASME BPE SF3/DIN H2) (外部铸造表面)
停电状态下的安全位置	带有 SAFEPOS energy-pack: 打开、关闭或可自由编程 不带 SAFEPOS energy-pack: 在最后一个位置受阻
SAFEPOS energy-pack 储能装置的使用寿命	长达 10 年 (具体取决于工作条件)
性能数据	
关闭时间	AG2: 1.5...4.5 s AG3: 5.7...12.0 s (取决于移动速度、开度和工作条件)
移动速度	4 mm/s (对于 AG2 驱动力 2500 N) 3 mm/s (对于 AG3 驱动力 11500 N)
电气参数	
工作电压	24 V DC ± 10% (最大残余波纹度 10%)
工作电流 ³⁾	AG2: 最大 3 A (在最大负载下, 并包括可选的 SAFEPOS energy-pack 的 1 A 充电电流)。 最低工作温度下另加 2 A AG3: 最大 5 A (在最大负载下, 并包括可选的 SAFEPOS energy-pack 的充电电流)。 最低工作温度下另加 6 A
防护等级 (DIN EN 61140)	3
负载周期	100%
待机功耗 ³⁾	1...5 W
通信和控制	
位置信号的数字输入	0...5 V (log.0) 10...30 V (log.1)
现场总线 (数字)	Bürkert 系统总线 (büS) CANopen (可选) EtherNet/IP、PROFINET、Modbus TCP (集成式网关相关选配项)

介质参数

工作介质 中性气体和液体，高纯度，无菌，腐蚀性或研磨性介质（参见耐化学性表 ▶）

介质温度

EPDM (AD)¹⁾ -10...+143 °C (+150 °C 下蒸汽灭菌 60 分钟)
 PTFE/EPDM (EA)¹⁾ -10...+130 °C (+140 °C 下蒸汽灭菌 60 分钟)
 高级 PTFE/EPDM (EU)¹⁾ -5...+143 °C (+150 °C 下蒸汽灭菌 60 分钟)
 GYLON®/EPDM 层压材料 (ER)¹⁾ -5...+130 °C (+140 °C 下蒸汽灭菌 60 分钟)
 塑料外壳 参见“3.2. 塑料阀体的压力温度图”在第 6 页

过程/管道接口和通信

接口公称直径 DN 06...DN 100 (1/8"..."4")

管道接口²⁾**对于不锈钢阀体³⁾**

焊接接口²⁾ DIN EN ISO 1127/ISO 4200/DIN 11866 系列 B
 DIN 11850 系列 2/DIN 11866 系列 A/DIN EN 10357 系列 A
 ASME BPE/DIN 11866 系列 C
 卡箍连接²⁾ DIN 32676 系列 A (DIN 管道)
 DIN 32676 系列 B (ISO 管道)
 ASME BPE

对于塑料外壳

承插连接 DN 15...DN 50
 双油令 DN 15...DN 50
 活动法兰 DN 15...DN 65
 固定法兰 DN 80...DN 100

电气连接

执行机构 带电缆格兰头的端子排（仅限 AG2），2 x M20 或
 2 个 M12 圆形插头，5 针和 8 针
 现场总线网关 2 个 M12 圆形插口，4 针（仅用于工业以太网）

认证和证书

防爆保护型式 II 3G Ex ec IIC T4 Gc
 II 3D Ex tc IIIC T135 °C Dc
 耐洗涤剂性 根据艺康测试方法：F&E/P3-E No. 40-1

环境与安装

环境温度 -10...+65 °C⁴⁾ (无 SAFEPOS 储能装置)
 -10...+55 °C⁴⁾ (带 SAFEPOS 储能装置)
 降额参见“5.2. 使用极限”在第 25 页
 防护等级 IP65/IP67 (DIN EN 60529), NEMA 4X
 安装位置 任意，最好执行机构朝上

1.) 这些信息由产品代码的一部分（见“7.4. Bürkert 产品咨询表”在第 32 页）。

2.) 可应要求提供其他管道接口

3.) 所有值均基于 25 °C 下的 24 V 电源电压。

4.) 取决于介质温度，参见第“环境温度和介质温度下的使用极限”在第 26 页 章

2. 认证

注意:

如果您需要这些证书的其中之一，请向您的 Bürkert 合作伙伴寻求帮助。

认证/符合性/证书 ^{1.)}	说明
	ATEX/IECEX^{2.)} BVS 17 ATEX E 117 X II 3G Ex ec IIC T4 Gc/II 3D Ex tc IIIC T135 °C Dc IECEX BVS 17.0100X Ex ec IIC T4 Gc/Ex tc IIIC T135 °C Dc
	3-A (3-A 卫生标准标志管理委员会) ^{3.)}
	由 EPDM (AD)、PTFE/EPDM (EA)、高级 PTFE/EPDM (EU) 和 GYLON®/层压 EPDM (ER) 材料制成的膜片就其成分而言适用于食品和饮料 (根据 EC 法规 1935/2004/EC)。
	由 EPDM (AD)、PTFE/EPDM (EA)、高级 PTFE/EPDM (EU) 和 GYLON®/层压 EPDM (ER) 材料制成的膜片根据 USP Class VI 进行测试。
FDA	由 EPDM (AD)、PTFE/EPDM (EA)、高级 PTFE/EPDM (EU) 和 GYLON®/层压 EPDM (ER) 材料制成的膜片就其成分而言符合由 FDA (美国食品药品监督管理局) 发布的《联邦法规》。
	安全要求 经 UL 认证的 cULus 证书编号 238179 (选配项)
	耐洗涤剂性 材料相容性已借助常用 Ecolab 产品进行测试并根据 Ecolab 测试方法进行认证: F&E/P3-E Nr. 40 - 1

1.) 可应要求提供其他认证/符合性声明

2.) 仅与变量代码 "PX48" 一起使用 (见 "7.4. Bürkert 产品咨询表" 在第 32 页)

3.) 仅与变量代码 "PE05" 一起使用 (见 "7.4. Bürkert 产品咨询表" 在第 32 页)

3. 材料

3.1. Bürkert resistApp



Bürkert resistApp——耐化学性表

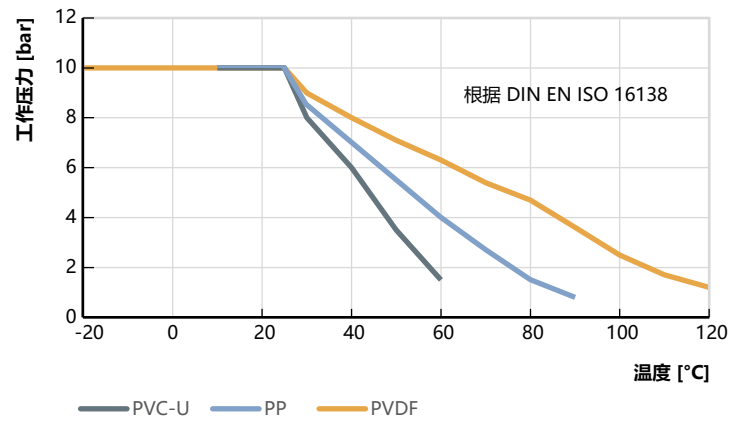
您想在个人应用情况下保证材料的可靠性和耐久性吗？在我们的网页上或在 resistApp 中验证您的介质和材料组合。

[立即检验耐化学性](#)

3.2. 塑料阀体的压力温度图

注意：

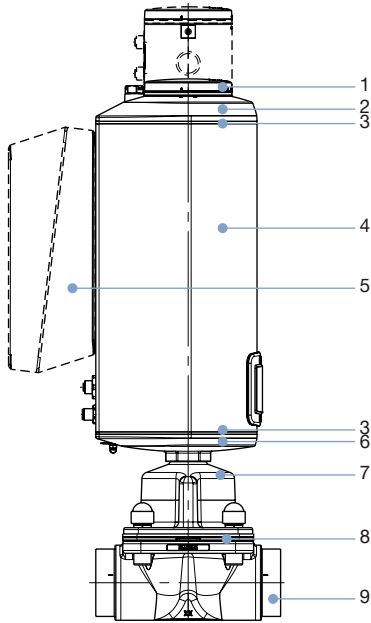
这些信息对于材料选择非常重要。请遵守取决于介质温度的允许工作压力。



3.3. 材料说明

注意:

示例性描述可能与实际产品存在偏差。



AG2

编号	组件	材料
1	盲盖	PPS (标准), 不锈钢 1.4301 (对于 ATEX/IECEX)
2	执行机构盖	PPS
3	密封件	EPDM
4	执行机构外壳	铝合金, 有粉末涂层
6	执行机构底部	PPS
7	隔膜底座	不锈钢 1.4308
8	膜片	EPDM (AD) PTFE/EPDM (EA) 高级 PTFE/EPDM (EU) GYLON®/EPDM 层压材料 (ER)
9	阀体	参见 “1. 常规技术参数” 在第 3 页

AG3

编号	组件	材料
1	盲盖	PPS (标准), 不锈钢 1.4301 (对于 ATEX/IECEX)
2	执行机构盖	PC
3	密封件	EPDM
4	执行机构外壳	铝合金, 有粉末涂层
5	储能装置	PC
6	执行机构底部	不锈钢 1.4308
7	隔膜底座	不锈钢 1.4470
8	膜片	EPDM (AD) PTFE/EPDM (EA) 高级 PTFE/EPDM (EU) GYLON®/EPDM 层压材料 (ER)
9	阀体	参见 “1. 常规技术参数” 在第 3 页

3.4. 可提供的膜片材料示例

研发出的膜片可以适应卫生和无菌要求的独特挑战。Bürkert 提供的膜片具有精确的材料成分和高精度。Bürkert 膜片有多种材料可供选择，在食品和饮料行业、生物技术以及制药和化妆品行业的应用中均行之有效。在研发和生产期间测试膜片，以确保在恶劣的过程条件下的可靠性。



- EPDM (AD)
- PTFE/EPDM (EA)
- 高级 PTFE/EPDM (EU)
- Gylon®/EPDM 层压材料 (ER)

详细信息请参见我方网页 上的宣传册 “针对具有卫生要求之应用的膜片功能”。

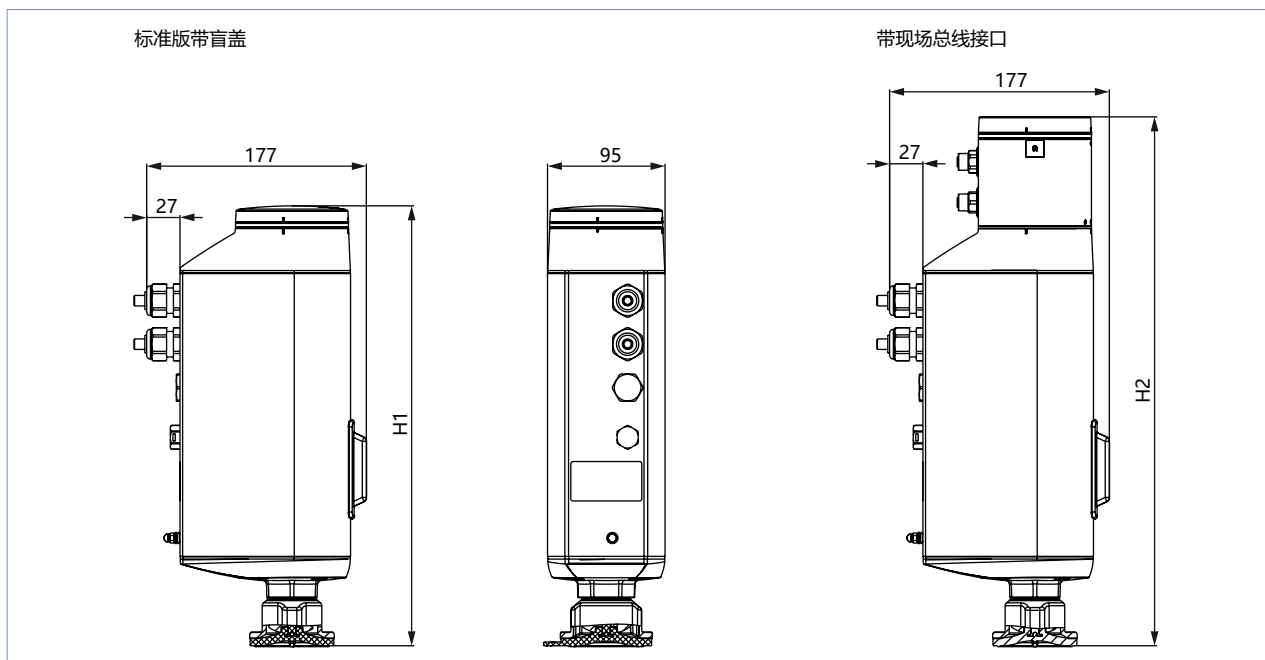
4. 尺寸

4.1. 执行机构

AG2

注意:

尺寸单位为 mm，除非另行说明



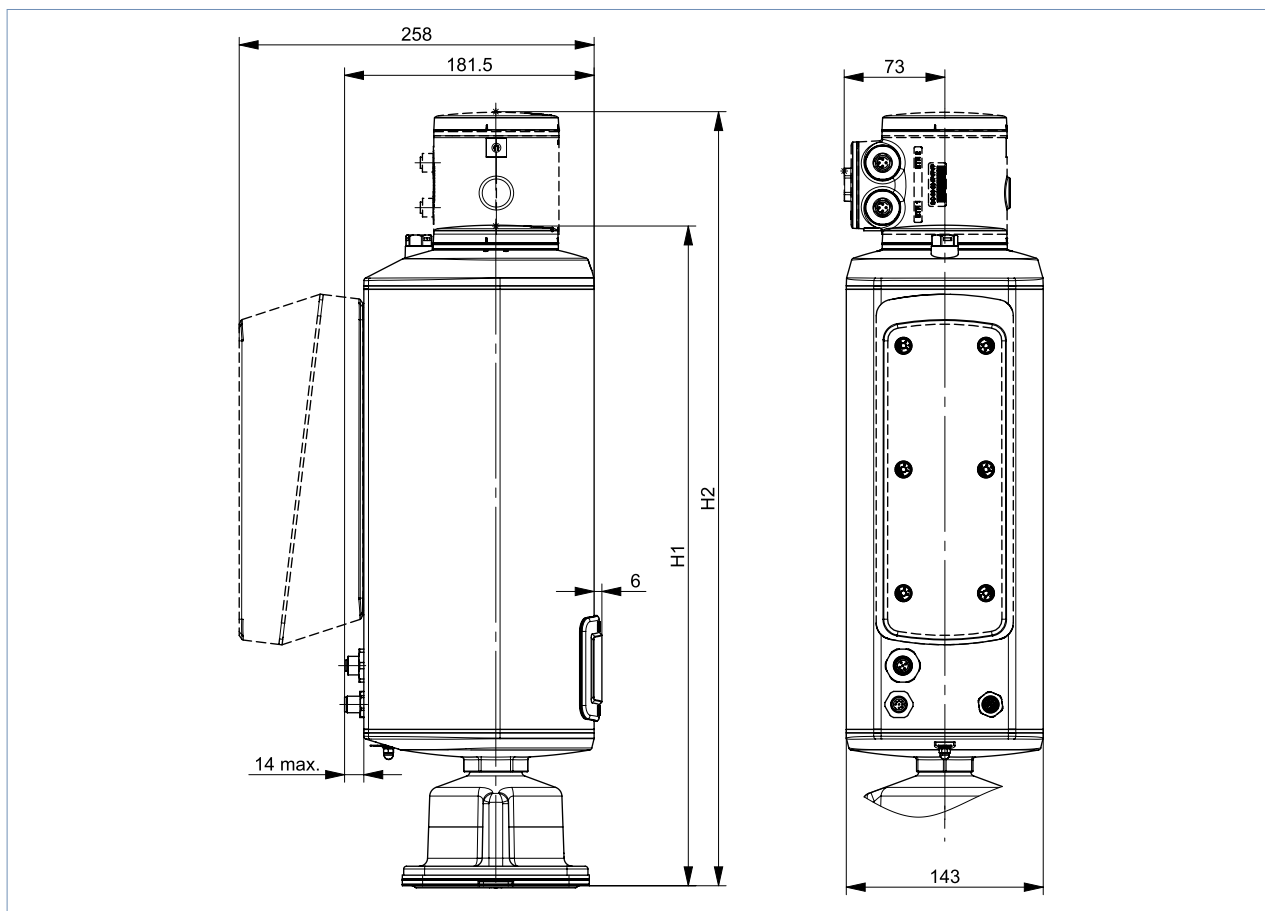
膜片尺寸	高度	
	H1 标准版本 [mm]	H2 ¹⁾ 现场总线版本 (KOMM ≠ G、N、L) [mm]
8	342	414
15	345	418
20	350	422
25	355	426
32	365	436
40	370	442

1.) 选选项: 集成式现场总线网关

AG3

注意:

尺寸单位为 mm, 除非另行说明



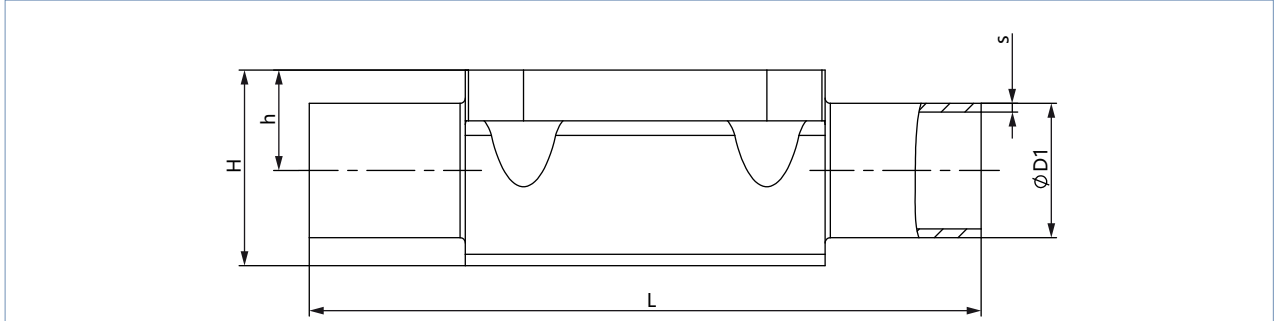
膜片尺寸	高度	
	H1 标准版本 [mm]	H2 ^{1.)} 现场总线版本 (KOMM ≠ G、N、L) [mm]
40	452	523
50	462	533
65	477	548
80	479	550
100	482	553

1.) 选配项: 集成式现场总线网关

4.2. 带有焊接接口的锻造阀体 (VS)

注意:

- 尺寸单位为 mm，除非另行说明
- 有关排出角度的更多信息，请参见我方网站上的“2xxx 3xxx 型附加说明”（见 3323 型操作手册 ▶）。



膜片尺寸	管道接口 DN	Ø D1	s	L	h	H	产品代码 ¹⁾
DIN EN ISO 1127/ISO 4200/DIN 11866 系列 B							
8	8	13.50	1.60	90	9.30	18.80	SA40
15	8	13.50	1.60	108	8.15	19.95	SA40
8	10	17.20	1.60	90	9.30	18.80	SA41
15	10	17.20	1.60	110	12.05	23.75	SA41
15	15	21.30	1.60	110	12.05	23.75	SA42
20	15	21.30	1.60	119	16.00	30.30	SA42
20	20	26.90	1.60	119	16.00	30.30	SA43
25	20	26.90	1.60	119	19.00	37.00	SA43
25	25	33.70	2.00	129	19.00	37.00	SA44
40	25	33.70	2.00	161	27.60	52.40	SA44
40	32	42.40	2.00	161	27.60	52.40	SA45
40	40	48.30	2.00	161	27.60	52.40	SA46
50	50	60.30	2.00	192	35.50	68.30	SA47
65	65	76.10	2.00	192	43.00	83.50	SA48
80	65	76.10	2.00	250	51.00	98.10	SA48
80	80	88.90	2.30	250	51.00	98.10	SA49
100 ²⁾	100	114.30	2.30	295	63.50	127.00	SA39
DIN 11850 系列 2/DIN 11866 系列 A/DIN EN 10357 系列 A							
8	10	13.00	1.50	90	9.30	18.80	SD40
15	10	13.00	1.50	110	8.15	19.85	SD40
15	15	19.00	1.50	110	12.05	23.75	SD42
20	20	23.00	1.50	119	16.00	30.30	SD43
25	25	29.00	1.50	129	19.00	37.00	SD44
40	32	35.00	1.50	161	27.60	52.40	SD45
40	40	41.00	1.50	161	27.60	52.40	SD46
50	50	53.00	1.50	192	35.50	68.30	SD74
65	65	70.00	2.00	192	43.00	83.50	SD48
80	65	70.00	2.00	250	51.00	98.10	SD48
80	80	85.00	2.00	250	51.00	98.10	SD49
100 ²⁾	100	104.00	2.00	295	63.50	127.00	SD50

膜片尺寸	管道接口 DN	Ø D1	s	L	h	H	产品代码 ^{1.)}
ASME BPE/DIN 11866 系列 C							
8	¼"	6.35	0.89	78	5.70	15.20	SA90
8	⅜"	9.53	0.89	89	5.70	15.20	SA91
8	½"	12.70	1.65	89	9.30	18.80	SA92
15	½"	12.70	1.65	108	8.15	19.85	SA92
15	¾"	19.05	1.65	108	12.05	23.75	SA93
20	¾"	19.05	1.65	117	16.00	30.30	SA93
25	1"	25.40	1.65	127	19.00	37.00	SODF
40	1 ½ 英寸	38.10	1.65	159	27.60	52.40	SODH
50	2"	50.80	1.65	190	35.50	68.30	SODI
50	2 ½"	63.50	1.65	192	35.50	68.30	SODJ
65	2 ½"	63.50	1.65	192	43.00	83.50	SODJ
80	2 ½"	63.50	1.65	250	51.00	98.10	SODJ
80	3"	76.20	1.65	250	51.00	98.10	SODK
100 ^{2.)}	4"	101.60	2.11	295	63.50	127.00	SODL
BS 4825							
8	8	6.35	1.20	78	5.70	15.20	SODB
8	10	9.53	1.20	89	5.70	15.20	SODC
8	15	12.70	1.20	90	9.30	18.80	SODD
15	15	12.70	1.20	108	8.15	19.85	SODD
20	20	19.05	1.20	117	16.00	30.30	SODE
25	25	25.40	1.65	127	19.00	37.00	SODF
40	40	38.10	1.65	159	27.60	52.40	SODH
50	50	50.80	1.65	190	35.50	68.30	SODI
50	65	63.50	1.65	192	35.50	68.60	SODJ
65	65	63.50	1.65	192	43.00	83.50	SODJ
80	80	63.50	1.65	250	51.00	98.10	SODJ
80	80	76.20	1.65	250	51.00	98.10	SODK
100 ^{2.)}	100	101.60	2.11	295	63.50	127.00	SODL
SMS 3008							
25	25	25.00	1.20	129	19.00	37.00	SA60
40	40	38.00	1.20	161	27.60	52.40	SA62
50	50	51.00	1.20	192	35.50	68.30	SA63
65	65	63.50	1.60	192	43.00	83.50	SA64
DIN 11850 系列 0							
8	6	8.00	1.00	90.00	5.7	15.20	SC41
8	8	10.00	1.00	90.00	5.7	15.20	SC42
15	15	18.00	1.50	110	12.00	23.75	SC43
20	20	22.00	1.50	119	16.00	30.30	SC44
40	32	34.00	1.50	161	27.60	52.40	SC46
40	40	40.00	1.50	161	27.60	52.40	SC47
50	50	52.00	1.50	192	35.50	68.30	SC48

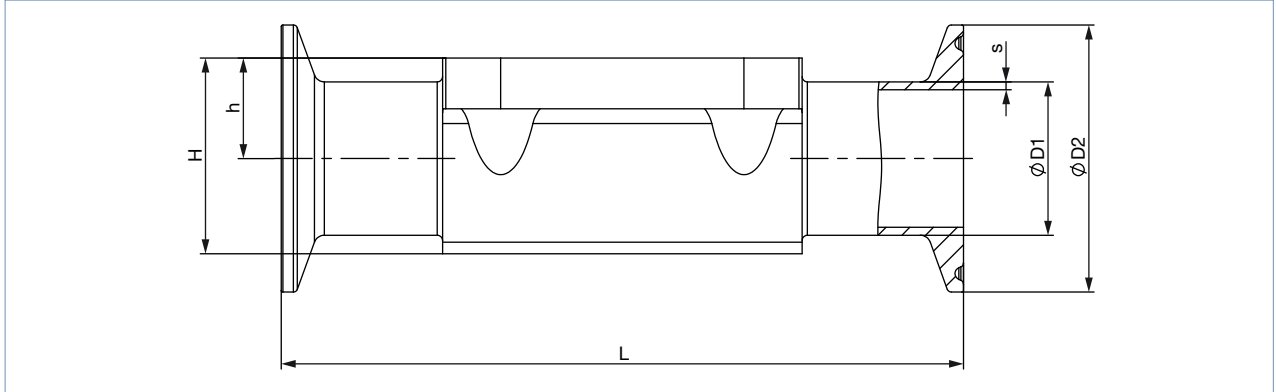
1.) 这些信息是产品代码的一部分 (见 "7.4. Bürkert 产品咨询表" 在第 32 页)。

2.) 只提供套装组合

4.3. 带有卡箍连接的锻造阀体 (VS)

注意:

- 尺寸单位为 mm，除非另行说明
- 有关排出角度的更多信息，请参见我方网站上的“2xxx 3xxx 型附加说明”（见 3323 型操作手册 ▶）。



膜片尺寸	管道接口 DN	Ø D1	s	Ø D2	L	h	H	产品代码 ^{1.)}	可变代码 ^{1.)}
DIN 32676 系列 B (ISO 管道)									
8	8	13.50	1.60	25.00	90.00	9.30	18.80	TC40	-
8	10	17.20	1.60	25.00	89.00	9.30	18.80	TC53	-
15	8	13.50	1.60	25.00	89.00	8.15	19.85	TC40	-
15	15	21.30	1.60	50.50	167.00	12.05	23.75	TC52	AF79
20	20	26.90	1.60	50.50	114.00	16.00	30.30	TC43	AF79+AG42
25	25	33.70	2.00	50.50	129.00	19.00	37.00	TC44	-
40	40	48.30	2.00	64.00	161.00	27.60	52.40	TC46	-
50	50	60.30	2.00	77.50	190.00	35.50	68.30	TC47	-
65	65	76.10	2.00	91.00	190.00	35.50	68.30	TC48	-
80	80	88.90	2.30	106.00	222.00	51.00	98.10	TC49	-
100 ^{2.)}	100	114.30	2.30	130.00	350.00	63.50	127.00	TC50	-
DIN 32676 系列 A (DIN 管道)									
8	6	8.00	1.00	25.00	89.00	5.70	15.20	TD39	-
8	8	10.00	1.00	25.00	90.00	5.70	15.20	TD40	-
8	10	13.00	1.50	34.00	126.00	9.30	18.80	TD41	AF79
15	10	13.00	1.50	34.00	110.00	8.15	19.85	TD41	-
15	15	19.00	1.50	34.00	110.00	12.05	23.75	TD42	-
20	20	23.00	1.50	34.00	119.00	16.00	30.30	TD43	-
25	25	29.00	1.50	50.50	129.00	19.00	37.00	TD44	-
40	40	41.00	1.50	50.50	161.00	27.60	52.40	TD46	-
50	50	53.00	1.50	64.00	192.00	35.50	68.30	TD47	-
65	65	70.00	2.00	91.00	248.00	43.00	83.50	TD48	-
80	65	70.00	2.00	91.00	222.00	51.00	98.10	TD48	-
ASME BPE									
8	¼"	6.35	0.89	25.00	64.50	5.70	15.20	TG50	-
8	⅜"	9.53	0.89	25.00	89.00	5.70	15.20	TG01	AF34
8	½"	12.70	1.65	25.00	64.00	9.30	18.80	TG02	-
8	½"	12.70	1.65	25.00	89.00	9.30	18.80	TG02	AF34
15	½"	12.70	1.65	25.00	89.00	8.15	19.85	TG02	-
15	½"	12.70	1.65	25.00	108.00	8.15	19.85	TG02	AF34
15	¾"	19.05	1.65	25.00	89.00	12.05	23.75	TG03	-
20	¾"	19.05	1.65	25.00	102.00	16.00	30.30	TG03	-
20	¾"	19.05	1.65	25.00	117.00	16.00	30.30	TG03	AF34
25	1"	25.40	1.65	50.50	114.00	19.00	37.00	TG04	-

25	1"	25.40	1.65	50.50	127.00	19.00	37.00	TG04	AF34
40	1 ½ 英寸	38.10	1.65	50.50	140.00	27.60	52.40	TG05	-
40	1 ½ 英寸	38.10	1.65	50.50	159.00	27.60	52.40	TG05	AF34
50	2"	50.80	1.65	64.00	159.00	35.50	68.30	TG06	-
50	2"	50.80	1.65	64.00	190.00	35.50	68.30	TG06	AF34
65	2 ½"	63.50	1.65	77.50	249.00	43.00	83.50	TG07	-
80	2 ½"	63.50	1.65	77.50	216.00	51.00	98.10	TG07	-
80	3"	76.20	1.65	91.00	222.00	51.00	98.10	TG08	-
100 ^{2.)}	4"	101.60	2.11	119.00	306.00	63.50	127.00	TG09	-

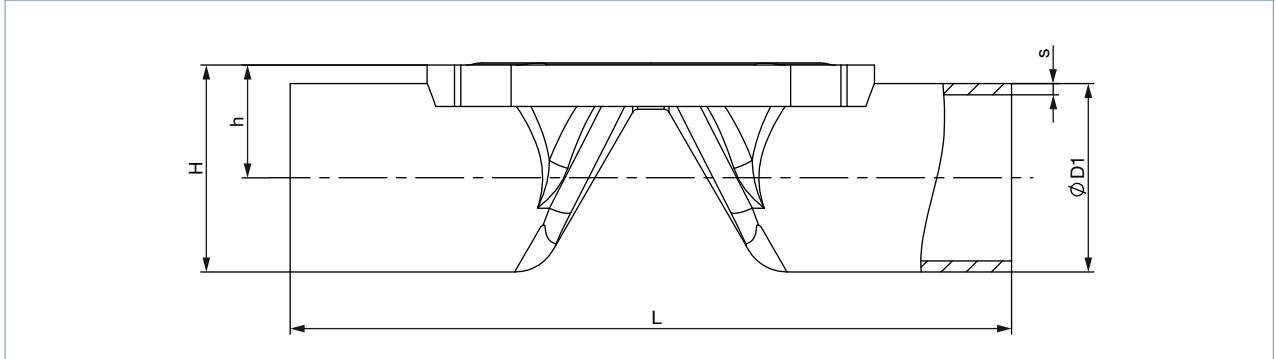
1.) 这些信息是产品代码的一部分 (见 “7.4. Bürkert 产品咨询表” 在第 32 页)。

2.) 只提供套装组合

4.4. 带有焊接接口的管压式阀体 (VP)

注意:

- 尺寸单位为 mm，除非另行说明
- 有关排出角度的更多信息，请参见我方网站上的“2xxx 3xxx 型附加说明”（见 3323 型操作手册 ▶）。



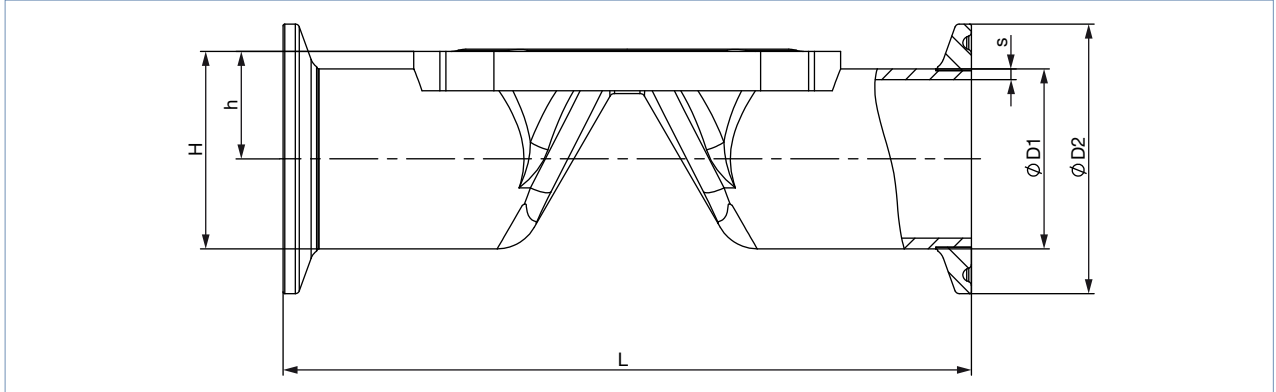
膜片尺寸	管道接口 DN	Ø D1	s	L	h	H	产品代码 ^{1.)}
DIN EN ISO 1127/ISO 4200/DIN 11866 系列 B							
8	8	13.50	1.60	90.00	9.45	16.20	SA40
8	10	17.20	1.60	90.00	11.30	19.90	SA41
15	15	21.30	1.60	110.00	13.95	24.60	SA42
20	20	26.90	1.60	119.00	16.75	30.20	SA43
25	25	33.70	2.00	129.00	20.15	37.00	SA44
32	32	42.40	2.00	148.00	24.70	45.90	SA45
40	40	48.30	2.00	161.00	28.95	53.10	SA46
50	50	60.30	2.00	192.00	34.95	65.10	SA47
DIN 11850 系列 2/DIN 11866 系列 A/DIN EN 10357 系列 A							
8	10	13.00	1.50	90.00	9.45	16.00	SD40
15	15	19.00	1.50	110.00	12.80	22.30	SD42
15	20	23.00	1.50	119.00	14.80	26.30	SD43
20	25	29.00	1.50	129.00	17.80	32.30	SD44
25	32	35.00	1.50	148.00	20.80	38.30	SD45
32	40	41.00	1.50	161.00	24.00	44.50	SD46
40	50	53.00	1.50	192.00	31.30	57.80	SD47
ASME BPE/DIN 11866 系列 C							
8	½"	12.70	1.65	90.00	9.05	15.40	SA92
15	¾"	19.05	1.65	117.00	12.83	22.35	SA93
20	1"	25.40	1.65	127.00	16.00	28.70	SODF
32	1 ½ 英寸	38.10	1.65	159.00	22.55	41.60	SODH
40	2"	50.80	1.65	190.00	30.20	55.60	SODI
50	2 ½"	63.50	1.65	192.00	36.75	68.50	SODJ
65	3"	76.20	1.65	250.00	46.30	84.40	SODK
80	4"	101.60	2.11	295.00	60.00	110.80	SODL

1.) 这些信息是产品代码的一部分（见“7.4. Bürkert 产品咨询表”在第 32 页）。

4.5. 带有卡箍连接的管压式阀体 (VP)

注意:

- 尺寸单位为 mm，除非另行说明
- 有关排出角度的更多信息，请参见我方网站上的“2xxx 3xxx 型附加说明”（见 3323 型操作手册 ▶）。



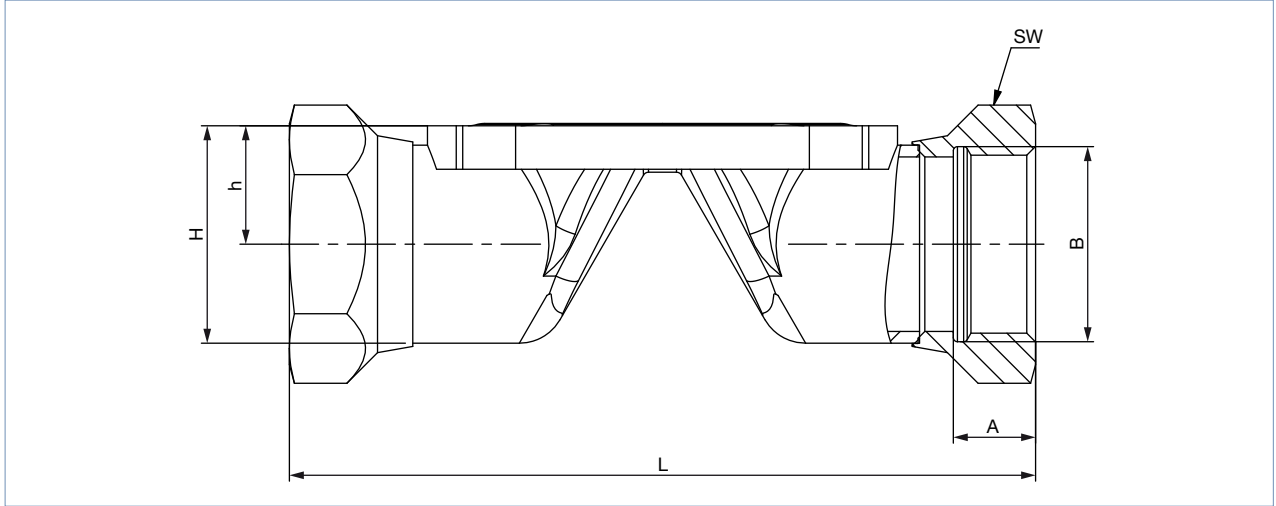
膜片尺寸	管道接口 DN	Ø D1	s	Ø D2	L	h	H	产品代码 ^{1.)}
DIN 32676 系列 B (ISO 管道)								
8	8	13.50	1.60	25.00	89.00	9.45	16.20	TC40
8	10	17.20	1.60	25.00	89.00	11.30	19.90	TC53
15	15	21.30	1.60	50.50	110.00	13.95	24.60	TC52
20	20	26.90	1.60	50.50	119.00	16.75	30.20	TC43
25	25	33.70	2.00	50.50	129.00	20.15	37.00	TC44
32	32	42.40	2.00	64.00	148.00	24.70	45.90	TC55
40	40	48.30	2.00	64.00	161.00	28.95	53.10	TC46
50	50	60.30	2.00	77.50	192.00	34.95	65.10	TC47
DIN 32676 系列 A (DIN 管道)								
8	10	13.00	1.50	34.00	89.00	9.45	16.00	TD41
15	15	19.00	1.50	34.00	110.00	12.80	22.30	TD42
15	20	23.00	1.50	34.00	119.00	14.80	26.30	TD43
20	25	29.00	1.50	50.50	129.00	17.80	32.30	TD44
25	32	35.00	1.50	50.50	148.00	20.80	38.30	TD45
32	40	41.00	1.50	50.50	161.00	24.00	44.50	TD46
40	50	53.00	1.50	64.00	192.00	31.30	57.80	TD47
ASME BPE								
8	½"	12.70	1.65	25.00	89.00	9.05	15.40	TG02
15	¾"	19.05	1.65	25.00	102.00	12.83	22.35	TG03
20	1"	25.40	1.65	50.50	114.00	16.00	28.70	TG04
32	1 ½ 英寸	38.10	1.65	50.50	140.00	22.55	41.60	TG05
40	2"	50.80	1.65	64.00	159.00	30.20	55.60	TG06
50	2 ½"	63.50	1.65	77.50	190.00	36.75	68.50	TG07

1.) 这些信息是产品代码的一部分（见“7.4. Bürkert 产品咨询表”在第 32 页）。

4.6. 带螺纹接口的管压式阀体 (VP)

注意:

- 尺寸单位为 mm，除非另行说明
- 有关排出角度的更多信息，请参见我方网站上的“2xxx 3xxx 型附加说明”（见 3323 型操作手册 ▶）。



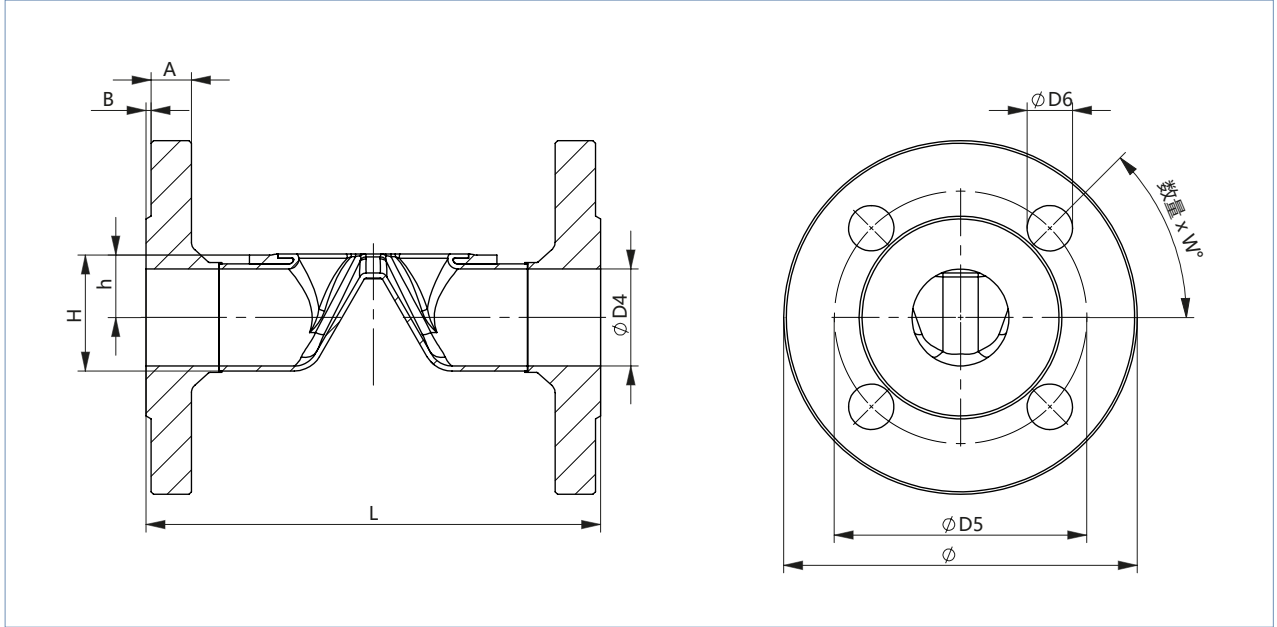
膜片尺寸	L	A	B	h	H	套筒的扳手口开度	产品代码 ¹⁾
8	85.00	8.00	G ¼	9.45	16.20	17	GM82
15	102.00	14.00	G ½	13.95	24.60	27	GM84
20	118.00	12.00	G ¾	16.75	30.20	32	GM85
25	127.00	14.00	G 1	20.15	37.00	41	GM86
32	146.00	16.00	G 1 ¼	24.70	45.90	50	GM87
40	159.00	18.00	G 1 ½	28.95	53.10	60	GM88
50	191.00	20.00	G 2	34.95	65.10	70	GM89
膜片尺寸	L	A	B	h	H	套筒的扳手口开度	产品代码 ¹⁾
8	58.00	9.70	Rc ¼	9.45	16.20	17	RC82
15	102.00	13.20	Rc ½	13.95	24.60	27	RC84
20	118.00	14.50	Rc ¾	16.75	30.20	32	RC85
25	127.00	16.80	Rc 1	20.15	37.00	41	RC86
32	146.00	19.10	Rc 1 ¼	24.70	45.90	50	RC87
40	159.00	19.10	Rc 1 ½	28.95	53.10	60	RC88
50	191.00	23.40	Rc 2	34.95	65.10	70	RC89
膜片尺寸	L	A	B	h	H	套筒的扳手口开度	产品代码 ¹⁾
8	85.00	10.00	NPT ¼	9.45	16.20	17	NM82
15	102.00	13.70	NPT ½	13.95	24.60	27	NM84
20	118.00	14.00	NPT ¾	16.75	30.20	32	NM85
25	127.00	16.80	NPT 1	20.15	37.00	41	NM86
32	146.00	17.30	NPT 1 ¼	24.70	45.90	50	NM87
40	159.00	17.30	NPT 1 ½	28.95	53.10	60	NM88
50	191.00	17.60	NPT 2	34.95	65.10	70	NM89

1.) 这些信息是产品代码的一部分（见“7.4. Bürkert 产品咨询表”在第 32 页）。

4.7. 带有法兰接口的管压式阀体 (VP)

注意:

- 尺寸单位为 mm, 除非另行说明
- 有关排出角度的更多信息, 请参见我方网站上的“2xxx 3xxx 型附加说明”(见 3323 型操作手册)。



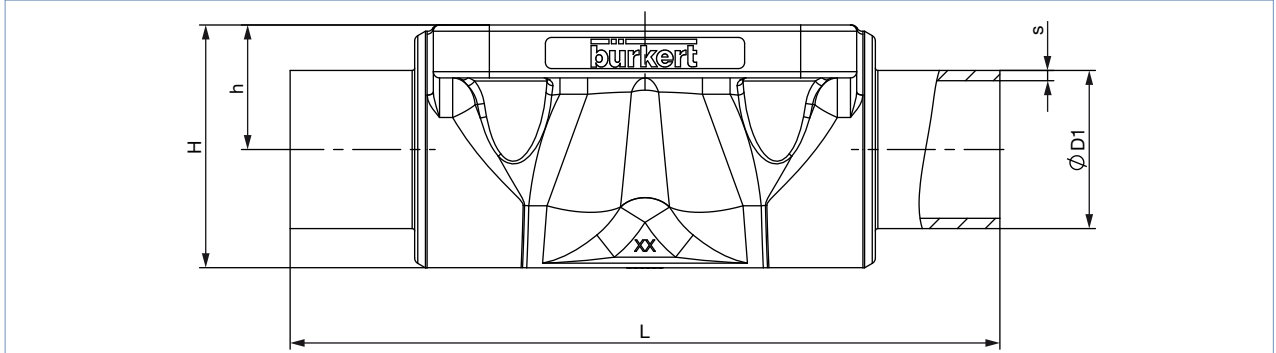
膜片尺寸	L	h	H	Ø D3	Ø D4	Ø D5	Ø D6	W	A	B	产品代码 ^{1.)}
DIN EN 1092-1											
15	130.00	13.95	24.60	95.00	18.10	65.00	14.00	4x45°	14.00	2.00	FD22
20	150.00	16.75	30.20	105.00	23.70	75.00	14.00		16.00	2.00	FD23
25	160.00	20.15	37.00	115.00	29.70	85.00	14.00		16.00	2.00	FD24
32	180.00	24.70	45.90	140.00	38.40	100.00	18.00		16.00	2.00	FD25
40	200.00	28.95	53.10	150.00	44.30	110.00	18.00		15.00	3.00	FD26
50	230.00	34.95	65.10	165.00	56.30	125.00	18.00		17.00	3.00	FD27
ANSI B16.5											
15	130.00	12.80	22.30	89.00	15.70	60.50	15.70	4x45°	9.60	1.60	FA02
20	150.00	16.75	30.20	99.00	20.80	69.90	15.70		11.10	1.60	FA03
25	160.00	20.15	37.00	108.00	26.70	79.20	15.70		12.60	1.60	FA04
40	200.00	28.95	53.10	127.00	40.90	98.60	15.70		15.90	1.60	FA06
50	230.00	34.95	65.10	152.00	52.60	120.70	19.10		17.50	1.60	FA07
JIS 10K											
15	130.00	13.95	24.60	95.00	18.10	70.00	15.00	4x45°	11.00	1.00	FJ01
20	150.00	16.75	30.20	100.00	23.70	75.00	15.00		13.00	1.00	FJ02
25	160.00	20.15	37.00	125.00	29.70	90.00	19.00		13.00	1.00	FJ03
40	200.00	28.95	53.10	140.00	44.30	105.00	19.00		14.00	2.00	FJ05
50	230.00	34.95	65.10	155.00	56.30	120.00	19.00		14.00	2.00	FJ06

1.) 这些信息是产品代码的一部分 (见“7.4. Bürkert 产品咨询表”在第 32 页)。

4.8. 带有焊接接口的精密铸造阀体 (VG)

注意:

- 尺寸单位为 mm，除非另行说明
- 有关排出角度的更多信息，请参见我方网站上的“2xxx 3xxx 型附加说明”（见 3323 型操作手册 ▶）。



膜片尺寸	管道接口 DN	Ø D1	s	L	h	H	产品代码 ¹⁾
DIN EN ISO 1127/ISO 4200/DIN 11866 系列 B							
8	8	13.5	1.6	90	9.6	18.5	SA40
8	10	17.2	1.6	90	9.6	18.6	SA41
15	15	21.3	1.6	110	13.5	25.0	SA42
20	15	21.3	1.6	119	18.0	32.9	SA42
20	20	26.9	1.6	119	18.0	32.7	SA43
25	25	33.7	2.0	129	20.0	39.0	SA44
40	32	42.4	2.0	161	28.6	55.0	SA45
40	40	48.3	2.0	161	28.6	55.0	SA46
50	50	60.3	2.0	192	35.5	68.0	SA47
65	65	76.1	2.0	192	43.0	82.0	SA48
80	80	76.1	2.0	250	51.0	101.0	SA48
80	80	88.9	2.3	250	51.0	101.0	SA49
100	100	114.3	2.3	295	63.5	123.5	SA39
DIN 11850 系列 2/DIN 11866 系列 A/DIN EN 10357 系列 A							
8	10	13	1.5	90	9.6	18.6	SD40
15	15	19	1.5	110	13.5	25.0	SD42
20	20	23	1.5	119	18.0	32.8	SD43
25	25	29	1.5	129	20.0	39.0	SD44
40	40	41	1.5	161	28.6	55.0	SD46
50	50	53	1.5	192	35.5	68.0	SD47
65	65	70	2.0	192	43.0	82.0	SD48
80	80	85	2.0	250	51.0	101.0	SD49
100	100	104	2.0	295	63.5	123.5	SD50
ASME BPE/DIN 11866 系列 C							
8	¼"	6.35	0.89	64.5	9.6	18.6	SA90
8	⅜"	9.53	0.89	89	9.6	18.6	SA91
8	½"	12.7	1.65	89	9.6	18.6	SA92
15	¾"	19.05	1.65	102	13.5	25.0	SA93
20	¾"	19.05	1.65	119	18.0	32.8	SA93
20	1"	25.4	1.65	119	18.0	32.7	SODF
25	1"	25.4	1.65	114	20.0	39.0	SODF
40	1½"	38.1	1.65	140	28.6	55.0	SODH
50	2"	50.8	1.65	159	35.5	68.0	SODI
50	2½"	63.5	1.65	192	35.5	68.0	SODJ
65	2½"	63.5	1.65	192	43.0	82.0	SODJ
80	3"	76.2	1.65	250	51.0	101.0	SODK
100	4"	101.6	2.11	295	63.5	123.5	SODL

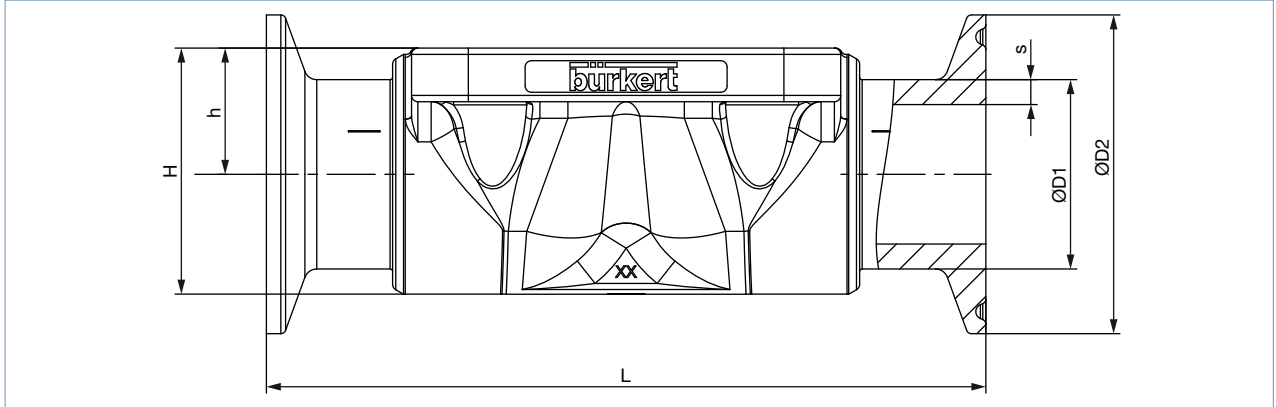
膜片尺寸	管道接口 DN	Ø D1	s	L	h	H	产品代码 ^{1.)}
BS 4825							
8	8	6.35	1.20	64.5	9.6	18.6	SODB
8	10	9.53	1.20	89	9.6	18.6	SODC
8	15	12.7	1.20	89	9.6	18.6	SODD
15	20	19.05	1.20	102	14.0	25.5	SODE
20	25	25.4	1.65	119	18.0	32.8	SODF
25	25	25.4	1.65	114	20.0	39.0	SODF
40	40	38.1	1.65	140	28.6	55.0	SODH
50	50	50.8	1.65	159	35.5	68.0	SODI
50	65	63.5	1.65	192	35.5	68.0	SODJ
65	65	63.5	1.65	192	43.0	82.0	SODJ
80	80	76.2	1.65	250	51.0	101.0	SODK
100	100	101.6	2.11	295	63.5	123.5	SODL
SMS 3008							
20	25	25	1.2	119	18.0	32.8	SA60
25	25	25	1.2	129	20.0	39.0	SA60
40	40	38	1.2	161	28.6	55.0	SA62
50	50	51	1.2	192	35.5	68.0	SA63
DIN 11850 系列 0							
8	4	6	1.0	90	9.6	18.6	SC40
8	6	8	1.0	90	9.6	18.6	SC41
8	8	10	1.0	90	9.6	18.6	SC42
15	15	18	1.5	110	13.5	25.0	SC43
20	20	22	1.5	119	18.0	32.8	SC44
25	25	28	1.5	129	20.0	39.0	SC45
25	32	34	1.5	129	20.0	39.0	SC46
40	40	40	1.5	161	28.6	56.0	SC47
50	50	52	1.5	192	35.5	68.0	SC48

1.) 这些信息是产品代码的一部分 (见 “7.4. Bürkert 产品咨询表” 在第 32 页)。

4.9. 带有卡箍连接的精密铸造阀体 (VG)

注意:

- 尺寸单位为 mm，除非另行说明
- 有关排出角度的更多信息，请参见我方网站上的“2xxx 3xxx 型附加说明”（见 3323 型操作手册 ▶）。



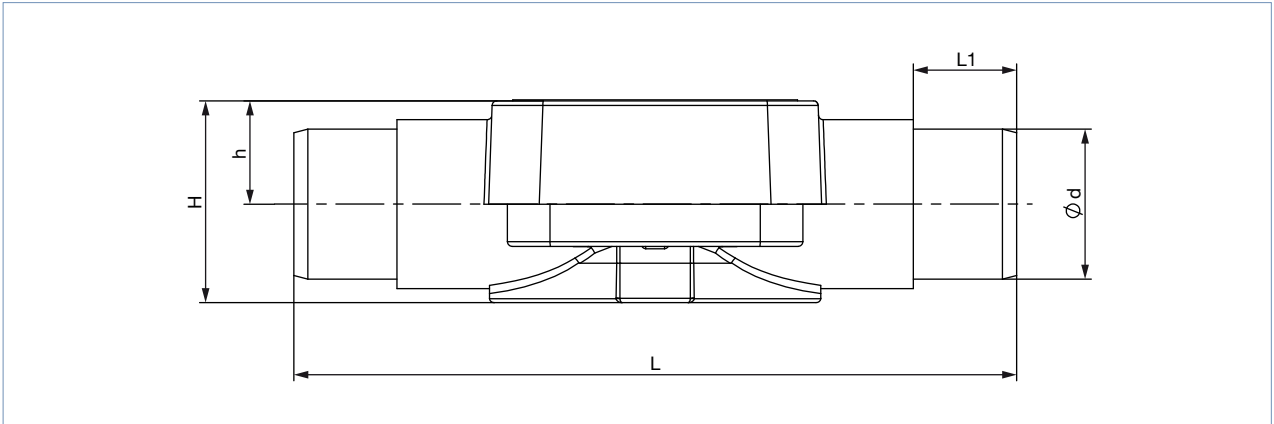
膜片尺寸	管道接口 DN	Ø D1	s	Ø D2	L	h	H	产品代码 ¹⁾
DIN 32676 系列 B (ISO 管道)								
25	25	33.7	2	50.5	129	20.0	39.0	TC44
40	40	48.3	2	64.0	161	28.6	55.0	TC46
50	50	60.3	2	77.5	192	35.5	68.0	TC47
DIN 32676 系列 A (DIN 管道)								
15	15	19	1.5	34.0	110	13.5	25.0	TD42
20	20	23	1.5	34.0	119	18.0	32.8	TD43
25	25	29	1.5	50.5	129	20.0	39.0	TD44
40	40	41	1.5	50.5	161	28.6	55.0	TD46
50	50	53	1.65	64.0	192	35.5	68.0	TD47
ASME BPE								
8	¾"	9.53	0.89	25.0	89	9.6	18.6	TG01
8	½"	12.7	1.65	25.0	89	9.6	18.6	TG02
15	¾"	19.05	1.65	25.0	102	13.5	23.0	TG03
20	¾"	19.05	1.65	25.0	117	18.0	25.0	TG03
25	1"	25.4	1.65	50.5	114	18.0	40.0	TG04
40	1½"	38.1	1.65	50.5	140	28.6	55.0	TG05
50	2"	50.8	1.65	64.0	159	35.5	68.0	TG06
50	2½"	63.5	1.65	77.5	190	35.5	68.0	TG07
65	2½"	63.5	1.65	77.5	249.2	43.0	82.0	TG07
80	3"	76.2	1.65	91	306.2	51.0	101.0	TG08
100	4"	101.6	2.11	119	352.2	63.5	123.5	TG09
BS 4825: 卡盘 BS 4825-3/管道 BS 4825-1								
8	15	12.7	1.2	25	89	9.6	18.9	TH42
15	20	19.05	1.2	25	102	13.5	25.0	TH43
25	25	25.4	1.65	50.5	114	20.0	39.0	TG04
40	40	38.1	1.65	50.5	140	28.6	55.0	TG05
50	50	50.8	1.65	64.0	159	35.5	68.0	TG06
50	65	63.5	1.65	77.5	190	35.5	68.0	TG07
卡盘 34.0 相当于 DIN 32676 系列 B (ISO 管道)								
15	15	21.3	1.6	34	110	13.5	25.0	TC42

1.) 这些信息是产品代码的一部分 (见“7.4. Bürkert 产品咨询表”在第 32 页)。

4.10. 塑料阀体 (PV、PD、PP) , 承插连接

注意:

尺寸单位为 mm, 除非另行说明



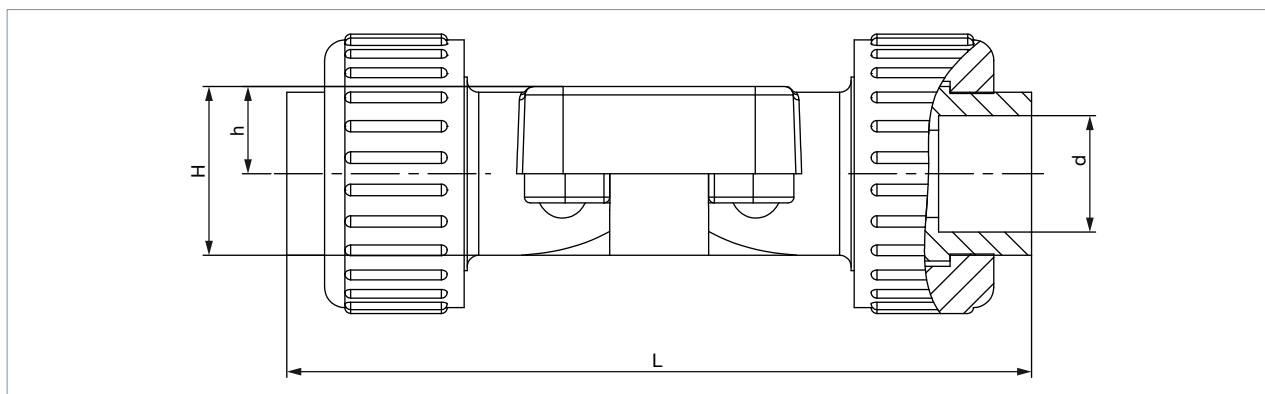
膜片尺寸	Ø d	壁厚	h	H	L	L1	产品代码 ¹⁾
PVC-U (PV)							
15	20	2.5	15	29	124	16	KS25
20	25	2.5	18.5	36	144	19	KS26
25	32	3.5	22	43	154	22	KS27
32	40	4	27	52.5	174	26	KS28
40	50	5	33	65.5	194	31	KS29
50	63	6.5	40	79	224	44	KS30
PVDF (PD) 和 PP (PP)							
15	20	2.5	15	29	124	16	SS25
20	25	2.5	18.5	36	144	19	SS26
25	32	3.5	22	43	154	22	SS27
32	40	4	27	52.5	174	26	SS28
40	50	5	33	65.5	194	31	SS29
50	63	6.5	40	79	224	44	SS30

1.) 这些信息是产品代码的一部分 (见 “7.4. Bürkert 产品咨询表” 在第 32 页)。

4.11. 塑料阀体 (PV、PD、PP) , 双油令

注意:

尺寸单位为 mm, 除非另行说明



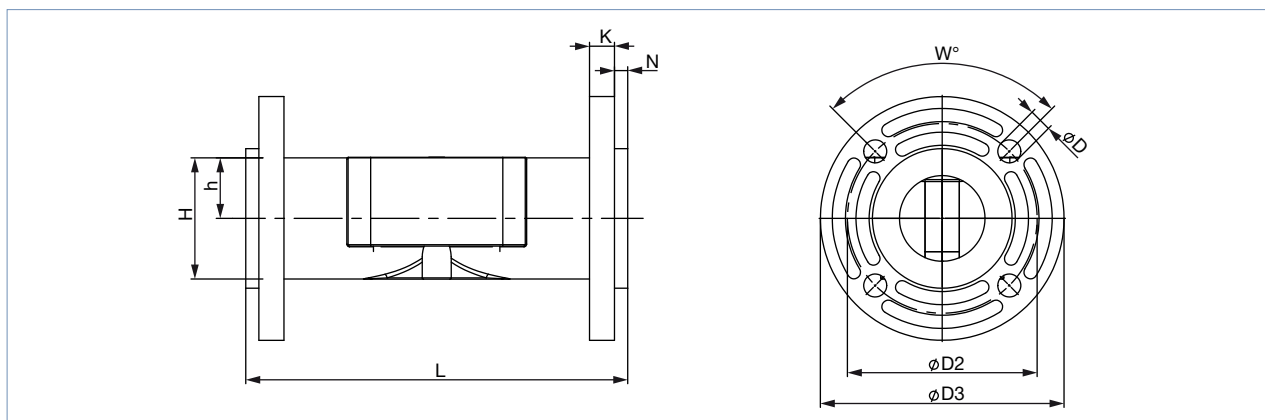
膜片尺寸	L	h	H	Ø d	产品代码 ¹⁾
PVC-U (PV)					
15	128	15	29	20	KM25
20	152	18.5	36	25	KM26
25	166	22	43	32	KM27
32	192	27	52.5	40	KM28
40	222	33	65.5	50	KM29
50	266	40	79	63	KM30
PVDF (PD)					
15	129	15	29	20	SM25
20	150	18.5	36	25	SM26
25	162	22	43	32	SM27
32	184	27	52.5	40	SM28
40	210	33	65.5	50	SM29
50	248	40	79	63	SM30
PP (PP)					
15	125	15	29	20	SM25
20	146	18.5	36	25	SM26
25	158	22	43	32	SM27
32	181	27	52.5	40	SM28
40	207	33	65.5	50	SM29
50	245	40	79	63	SM30

1.) 这些信息是产品代码的一部分 (见 “7.4. Bürkert 产品咨询表” 在第 32 页)。

4.12. 带有法兰连接的塑料外壳 (PV、PD、PP)

注意:

尺寸单位为 mm, 除非另行说明



膜片尺寸	L	Ø D2	Ø D3	K	h	H	Ø D	W	N	产品代码 ^{1.)}
PVC-U (PV)、PVDF (PD) 和 PP (PP)										
15	130	65.5	96	12	15	29	14	4x90°	5.9	FL24
20	150	75	105	14	18.5	36	14	4x90°	6.9	FL25
25	160	85	115	15	22	43	14	4x90°	6.9	FL26
32	180	100	140	17	27	52.5	18	4x90°	7.9	FL27
40	200	110	150	17	33	65.5	18	4x90°	8	FL28
50	230	125	165	18	40	79	18	4x90°	9	FL29
65	290	145	185	19	47	92	18	4x90°	10	FL30
80	310	160	200	36	50	107	18	8x45°	–	FF31
100	350	180	225	35	65.5	134.5	18	8x45°	–	FF31

1.) 这些信息是产品代码的一部分 (见 “7.4. Bürkert 产品咨询表” 在第 32 页)。

5. 性能说明

5.1. 流体参数

流量特性

注意:

- 对于不同的执行机构尺寸和膜片材料, K_v 值可能会略有不同。
- 详细的 K_v 值应按要求提供
- 流量: 弹性膜的 K_v 值 (m^3/h), 介质为水
- 在 +20 °C、阀门入口压力 4 bar, 阀门出口压力 3 bar 时测量

锻造阀体 (VS)

膜片尺寸 DN	管道接口 [mm] [in]		K_v 值 [m^3/h]					
			DIN EN ISO 1127 ISO 4200 DIN 11866 系列 B	DIN 11850 系列 2 DIN 11866 系列 A DIN EN 10357 系列 A	ASME BPE DIN 11866 系列 C	DIN 11850 系列 0	BS4825	SMS3008
8	6	1/8 英寸	–	–	–	1.1	–	–
8	8	1/4"	1.5	–	0.7	1.7	0.5	–
8	10	3/8"	1.5	1.5	1.6	–	1.4	–
8	15	1/2"	–	–	1.5	–	–	–
15	10	3/8"	5.5	3.5	–	–	–	–
15	15	1/2"	6.5	6.5	3.1	–	3.7	–
15	20	3/4"	–	–	6.5	–	–	–
20	20	3/4"	12.5	12.4	8.4	–	8.9	–
25	25	1"	18	20	15.5	–	15.5	16
40	32	1 1/4"	–	34	–	–	–	–
40	40	1 1/2"	41	40	37	–	37	38
50	50	2"	66	66	66	–	–	–
65	65	2 1/2"	110	–	110	–	–	–
80	80	3"	160	160	160	–	–	–
100	100	4"	235	235	235	–	–	–

管压式阀体 (VP)

膜片尺寸 DN	管道接口 [mm] [in]		K_v 值 [m^3/h]		
			DIN EN ISO 1127 ISO 4200 DIN 11866 系列 B	DIN 11850 系列 2 DIN 11866 系列 A DIN EN 10357 系列 A	ASME BPE DIN 11866 系列 C
8	8	1/4"	1.9	–	–
8	10	3/8"	–	1.9	–
8	15	1/2"	–	–	1.8
15	10	3/8"	–	–	7.1
15	15	1/2"	7.2	7.4	–
15	20	3/4"	–	7.4	–
20	20	3/4"	13.5	–	–
20	25	1"	–	14.9	12.8
25	32	1 1/4"	–	22.3	–
25	25	1"	20.8	–	–
32	40	1 1/2"	–	34.8	31
40	40	1 1/2"	47.9	–	–
40	50	2"	–	46.2	43
50	50	2"	70	–	–
50	65	2 1/2"	–	–	52
65	80	3"	–	–	75
80	100	4"	–	–	145

精密铸造阀体 (VG)

膜片尺寸 DN	管道接口		K _v 值 [m ³ /h]
	[mm]	[in]	
8	8	1/4"	1
15	15	1/2"	5.6
20	20	3/4"	10.7
25	25	1"	14.6
40	40	1 1/2"	35
50	50	2"	48
65	65	2 1/2"	110
80	80	3"	130
100	100	4"	150

塑料阀体 (PV、PD、PP)

膜片尺寸 DN	管道接口		K _v 值 [m ³ /h]
	[mm]	[in]	
15	15	1/2"	3
20	20	3/4"	7
25	25	1"	11.4
32	32	1 1/4"	17
40	40	1 1/2"	24.5
50	50	2"	41.5
65	65	2 1/2"	60
80	80	3"	105
100	100	4"	154

5.2. 使用极限

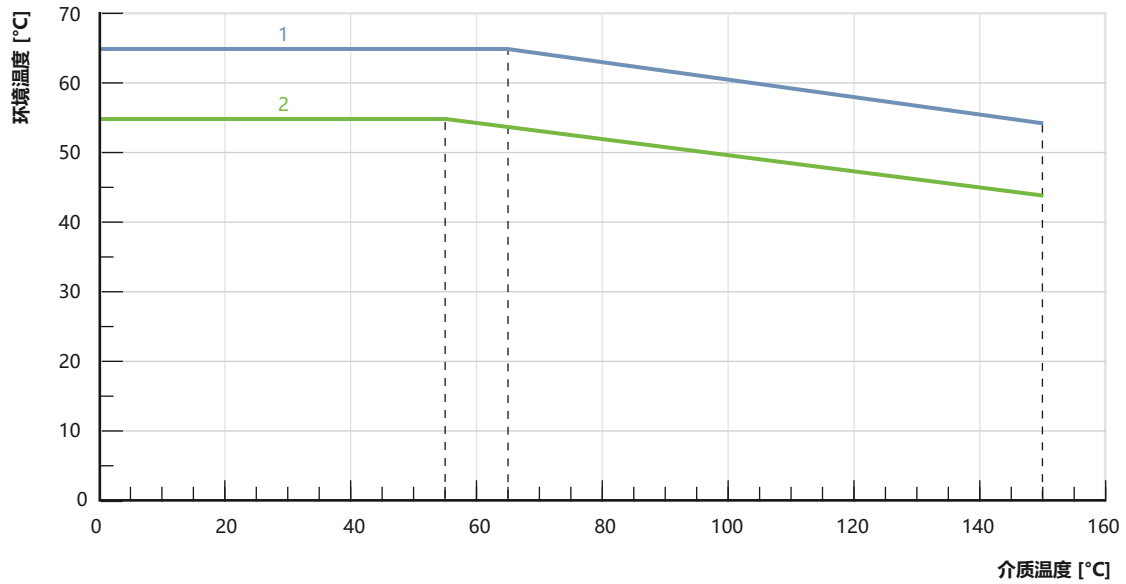
介质压力

膜片尺寸 DN	密封材料的最大工作压力		
	EPDM、FKM [bar]	PTFE/EPDM, 高级 PTFE/EPDM (EU) [bar]	GYLON®/EPDM 层压材料 (ER) [bar]
8	10	10	10
15	10	10	10
20	10	10	10
25	10	10	10
32	8	5.5	5.5
40	10	10	10
50	10	10	10
65	10	6	6
80	6	2.5	6
100	3.5	-	-

环境温度和介质温度下的使用极限

环境和介质的最高允许温度是相互关联的。设备型号的最高允许温度可以利用温度图的特征曲线来确定。

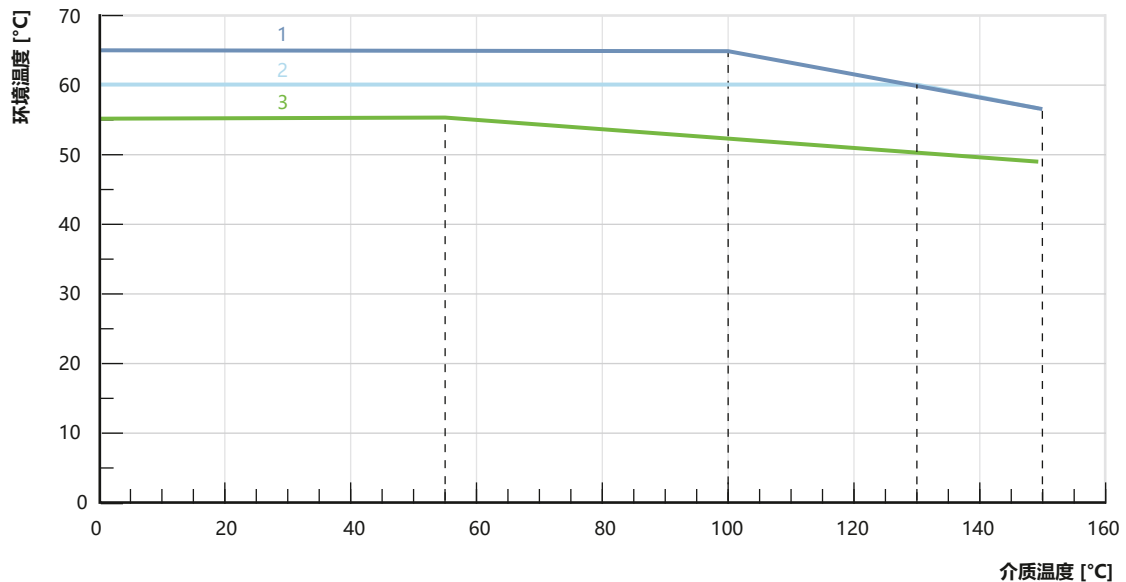
AG2 温度图



编号	说明
1	无模块的设备
2	带 SAFEPOS energy-pack 1) 或现场总线网关的设备

1.) SAFEPOS energy-pack 的使用寿命取决于介质温度和环境温度。

AG3 温度图



编号	说明
1	无模块的设备
2	带 SAFEPOS energy-pack 的设备1)
3	带现场总线网关的设备

1.) SAFEPOS energy-pack 的使用寿命取决于介质温度和环境温度。

5.3. 电气设备和接口

界面图

执行机构的位置是根据目标位置来控制的。目标位置由外部标准信号（数字）或通过现场总线（数字）指定。

数字控制

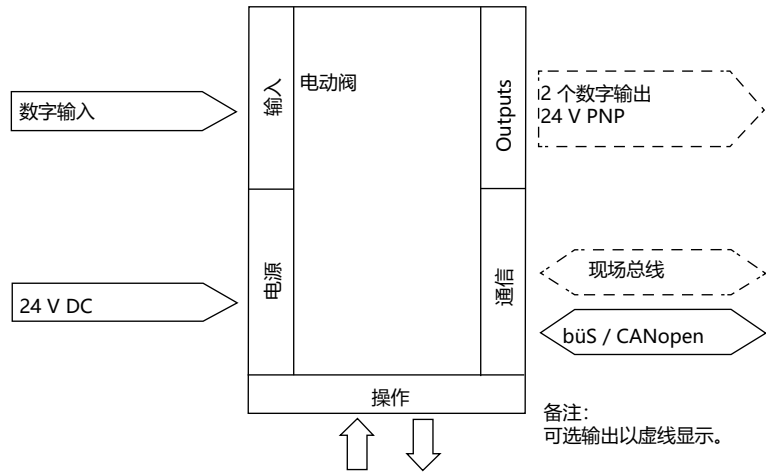
对于数字控制，输入和输出以及连接接口各有 2 种版本可供选择。

输入和输出：

- 1 个数字输入，2 个数字输出

接口：

- 带连接端子的电缆格兰头（仅限 AG2）
- 圆形接头 M12（可选）



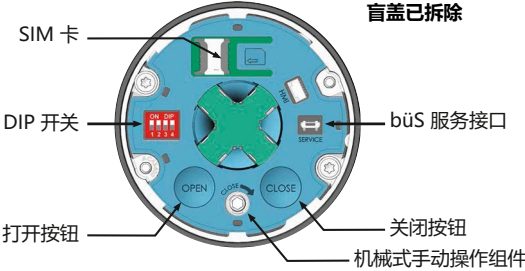
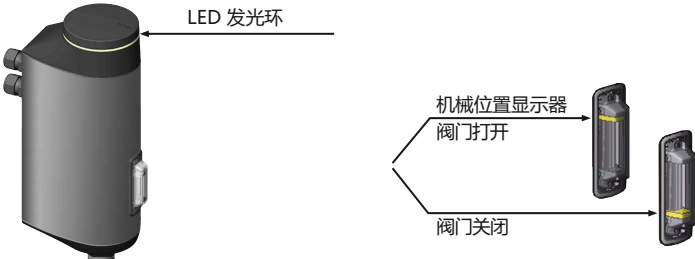
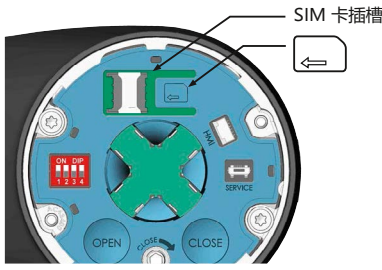
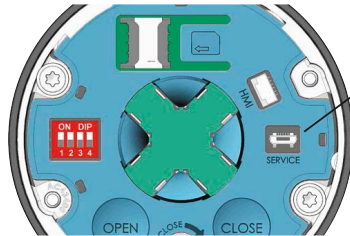
控制数据	
数字输入	0...5 V=log "0" , 10...30 V=log "1" , 反转输入被相应地反转
数字输出 (选配项)	电流限制 100 mA
通信	
通信接口 (bùS)	通过 USB-bùS 接口套件与 PC 连接
通信软件 (bùS)	Bürkert Communicator 软件, 参见 8920 型 ▶

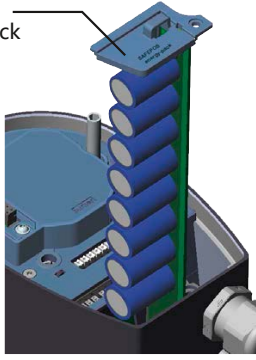
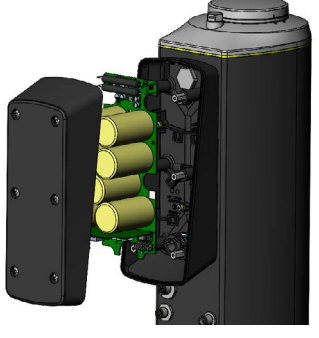

6. 产品特点和结构

6.1. 产品特点

注意

有关更多信息，请参阅 **3323 型 操作手册**。

<p>操作</p> <p>不带显示模块的设备： 基本功能通过 4 个 DIP 开关和 2 个按钮来控制。这些都位于盲盖下面，盲盖可以通过用手转动取出。设备也可以通过 bÜS 服务接口借助 Bürkert Communicator 软件进行详细配置。为此需要可作为附件购买的 USB-bÜS 接口。</p>	<p>盲盖已拆除</p> 
<p>操作</p> <p>机械式手动操作组件： 用于机械地移动阀门的手动操作组件位于盲盖下面。</p> <p>电动式手动操作组件： 用于移动阀门的电动式手动操作组件直接在触摸显示屏上进行操作，或者对于没有显示屏的版本，通过盲盖下的两个按钮进行。</p>	
<p>显示元件</p> <p>显示</p> <p>360° LED 发光环： 一个清晰可见的 360° LED 发光环被安装在盲盖或显示模块上，用于显示设备状态、阀门最终位置和运行状态。LED 发光环亮起、闪烁或以一种或多种颜色交替闪烁，具体取决于设定的 LED 模式。</p> <p>机械位置显示器： 即使在断电的情况下，机械位置显示器也会显示当前的阀门位置。</p>	
<p>数据传输 (可选)</p> <p>SIM 卡 (可选)： 通过可选的 SIM 卡，设备的特定值和用户设置可以被存储并快速转移到另一个设备上。</p>	
<p>bÜS 服务接口： bÜS 服务接口将设备与 PC、笔记本电脑或智能手机上的 Bürkert Communicator 软件连接起来。从中，可以进行设备配置或故障诊断。</p>	

通过储能装置达到安全位置 (可选)	AG2	AG3
<p>在断电的情况下，借助可选的 SAFEPOS energy-pack 储能装置，可以到达安全位置。所需的位置通过菜单设置。储能装置是一个易损件，其使用寿命最长为 10 年，具体取决于使用条件。</p> <p>储能装置的性能受到监控，即将结束的使用寿命被显示为警告。储能装置被设计成插入式模块，以便于更换。如果没有储能装置，阀门就会保持在最后所处的位置。</p> <p>储能装置在最多 120 秒后（取决于使用条件）就充满电并准备就绪。</p> <p>储能装置不能在现场进行加装。</p>	 <p>SAFEPOS energy-pack</p>	
<p>现场总线：EtherNet/IP、PROFINET、Modbus TCP (可选)</p>		
<p>用于 EtherNet/IP、PROFINET 和 Modbus TCP 的现场总线网关被集成到一个附加模块中。它有 2 个带有 4 针 M12 圆形接头的现场总线接口。现场总线连接的接口和 LED 状态灯位于网关外壳盖下面。如果需要对 EtherNet 设备进行配置以集成到网络中，这可以通过网络服务器进行。</p> <p>网关不能在现场进行加装。</p>	 <p>现场总线网关</p> <p>M12 现场总线连接 (2 端口以太网交换机)</p>	

6.2. 产品结构

电动线性执行机构由一个无刷直流电动机、一个传动机构和一个将力传递给膜片的主轴系统组成。集成控制电子元件是通过标准信号（数字）或现场总线（数字）被控制的。设备可以选配储能装置（SAFEPOS energy-pack）。在断电的情况下，它为执行机构提供必要的能量，以使阀门移动到所需的位置，这个位置可以通过菜单设置。

阀门位置可以通过 2 种方式手动改变。要么通过电动手动操作组件，要么在没有电源的情况下通过机械手动操作组件。设备可以通过 2 个电容式按键或 4 个 DIP 开关进行设置和操作。此外，您始终可以通过 bUS 服务接口和使用 Bürkert Communicator 软件来操作设备。

3323 型智能过程阀为操作员提供了过程监控、阀门诊断和预防性维护的选项。对运行状态的内部测量进行评估，并在必要时输出警告或错误消息。例如，它们会指示不被允许的环境和工艺条件、部件的功能偏差或储能装置的状态。

为了延长膜片的寿命，驱动力要与膜片尺寸相适应。驱动力还可以根据操作条件进行调整，以减少停机时间。

3323 AG2 型电动隔膜阀的结构



3323 AG3 型电动隔膜阀的结构



7. 订货信息

7.1. Bürkert 网上商店



Bürkert 网上商店——轻松订购、快速送达

您想快速查找并直接订购您所需的 Bürkert 产品或备件吗？我们的网上商店全天 24 小时开放。立即注册享受便利。

[立即在线订购](#)

7.2. Bürkert 产品选型



Bürkert 产品选型——快速找到合适的产品

您想要基于您的技术需求选择合适的产品吗？利用 Bürkert 产品选型，查找匹配您应用的合适产品。

[立即筛选产品](#)

7.3. 附件订货表

标准附件

说明	订货号
SIM 卡用于设备之间的数据传输	291773
用于管道接口 DN 08...DN 40 的夹紧套管 ^{1.)}	697473
由塑料制成的盲盖	277881
SAFEPOS energy-pack 储能装置 (AG2)	285834
SAFEPOS energy-pack 储能装置 (AG3)	20046438

1.) 对于尺寸为 08 的膜片，夹紧套管包括在交货范围内。

电缆附件

注意:

关于与 bÜS/CANopen 网络的连接，参见[接线指南](#) ▶。

说明	订货号
带 M12 插口的连接电缆，4 针，（长 5 m）用于工作电压（无通信）	918038
带 M12 插口的连接电缆，5 针，L 型（长 5 m）适用于工作电压 AG3（无通信）	20010840
带 M12 插口的连接电缆，8 针，（长 2 m）适用于输入和输出信号	919061

Bürkert 附件

注意:

- 关于与 bÜS/CANopen 网络的连接，参见[接线指南](#) ▶。
- 详细的附件表可在[接线指南](#)中找到。

说明	订货号
Bürkert Communicator 软件 8920 型	8920 型 ▶
USB bÜS 接口 1（包括电源、bÜS 驱动盘、终端电阻、Y 型分电器、带有 M12 插头的 0.7 m 电缆）	772426
USB bÜS 接口 2（包括 bÜS 驱动盘、终端电阻、Y 型分电器、带有 M12 插头的 0.7 m 电缆）	772551
用于 bÜS 服务接口的 bÜS 适配器（M12 接 bÜS 服务接口 Micro-USB）	773254

7.4. Bürkert 产品咨询表

注意:

在我们的产品咨询表中，您可以找到关于规格代码的完整解释。

Bürkert 产品咨询表，让您快速便捷地咨询

您希望基于您的技术要求有针对性地提出产品咨询吗？为此，可使用我们的产品咨询表。在那里您可以找到与您的 Bürkert 联系人相关的所有信息。这样我们就能为您提供最佳建议。

[立即填写表格](#)

Bürkert—无处不在

目前所有的地址请参见
www.burkert.com

DTS 1000614754 ZH Version: - Status: RL (released | freigegeben | validé) printed: 17.04.2024

比利时
丹麦
德国
芬兰
法国
英国
意大利
荷兰
挪威

奥地利
波兰
瑞典
瑞士
西班牙
捷克共和国
土耳其

加拿大
美国

巴西
乌拉圭

南非

阿联酋

澳大利亚
新西兰

中国
香港
印度
日本
韩国
马来西亚
菲律宾
新加坡
台湾