



帶有塑料外殼的氣動二位二通柱隔膜閥

- 可轉換控制功能
- 可用於腐蝕性介質
- 外殼套筒設計
- 緊湊的設計



資料表中描述的產品型號可能與產品介紹和描述有所不同。

可與以下產品配套：

| | |
|---|--|
|  | 6014 型 ▶ 直動式二位三通柱塞閥 |
|  | 6012 型 ▶ 直動式二位三通柱塞閥 |
|  | 8644 型 ▶ 電氣動自動化系統 AirLINE |

型號-描述

二位二通柱塑料隔膜閥，外部控制氣動驅動以及彈簧復位。在工藝技術以及水技術中污染介質也能使用。

目錄

| | |
|---|----------|
| 1. 一般技術資料 | 3 |
| 2. 電路功能 | 3 |
| 3. 尺寸 | 4 |
| 3.1. DN 15, 螺紋連接 帶直徑 20 毫米套筒 | 4 |
| 3.2. DN 12, 螺紋套筒 G 3/8, 膠合或焊接直徑 16 毫米套筒 | 4 |
| 4. 性能描述 | 5 |
| 4.1. 壓力-溫度-示意圖 | 5 |
| 4.2. 控制壓力-示意圖 | 5 |
| 5. 訂購資訊 | 6 |
| 5.1. Bürkert eShop – 訂購方便, 交貨迅速 | 6 |
| 5.2. Bürkert 產品篩選器 | 6 |
| 5.3. 訂購表 | 6 |
| 5.4. 附件訂購表 | 7 |
| 三位兩通無先導閥 | 7 |
| 適用於所有標稱值的替代隔膜 | 7 |
| 符合行業標準 B 型的 2507 型設備連接器 | 7 |

1. 一般技術資料

| 產品屬性 | |
|------------|---|
| 尺寸 | 詳細資料請參見第 [3. 尺寸] 第 4 頁章。 |
| 材質 | |
| 外殼 | PVC-U (聚氯乙烯樹脂), PP |
| 驅動器 | PP, 玻璃纖維增強 |
| 密封件 | EPDM |
| 性能參數 | |
| 控制壓力 (最大值) | 最大7巴, 詳細資料請參見第 [4.1. 壓力-溫度-示意圖] 第 5 頁章。 |
| 介質數據 | |
| 操作介質 | 不會腐蝕外殼以及密封材料的中性或者腐蝕性介質 |
| 介質溫度 | 詳細資料請參見第 [4.1. 壓力-溫度-示意圖] 第 5 頁章。 |
| 控制介質 | 油性/無油壓縮空氣和其他中性介質 (例如水) |
| 連接方式 | |
| 線路連接 | 詳細資料請參見第 [5.3. 訂購表] 第 6 頁章。 |
| 環境和安裝 | |
| 安裝位置 | 任意, 最好驅動器朝上 |
| 環境溫度 | 0°C...+60°C |

2. 電路功能

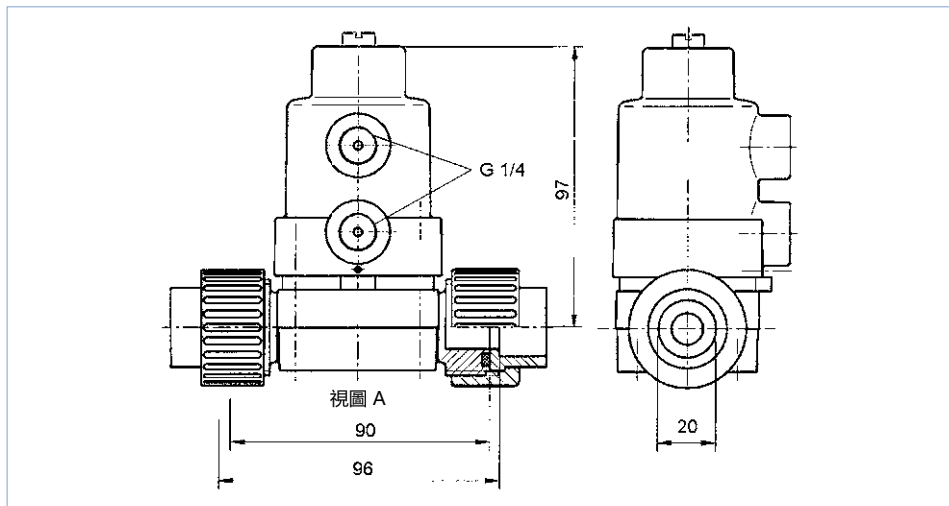
| 控制功能 | 描述 |
|------|---|
| | 控制功能: A, 氣動操作的開/關閥 二位二通 在閥座上流動 在靜止位置通過彈簧力關閉 |
| | 控制功能: 用於氣動開/關閥的單作用驅動器 二位二通 在靜止位置通過彈簧力打開 |

3. 尺寸

3.1. DN 15, 螺紋連接 帶直徑 20 毫米套筒

提示:

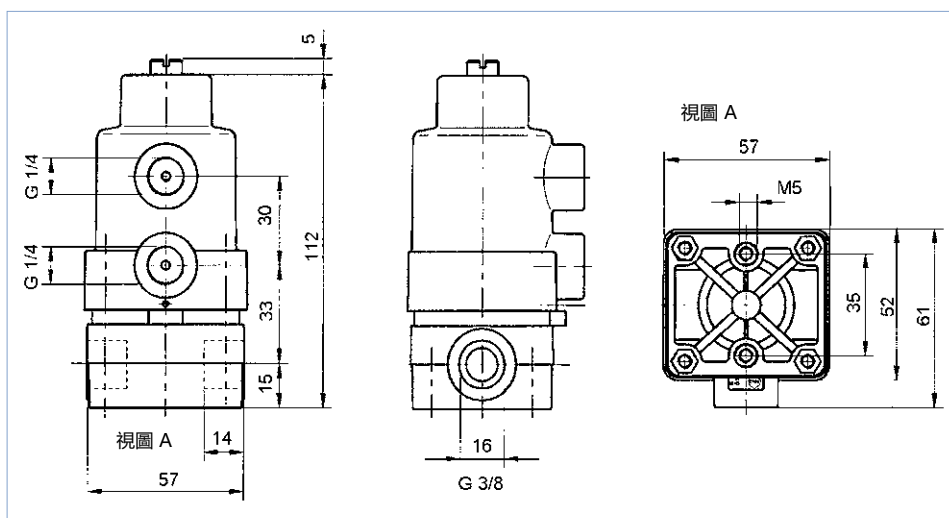
數據 (單位: mm)



3.2. DN 12, 螺紋套筒 G 3/8, 膠合或焊接直徑 16 毫米套筒

提示:

數據 (單位: mm)

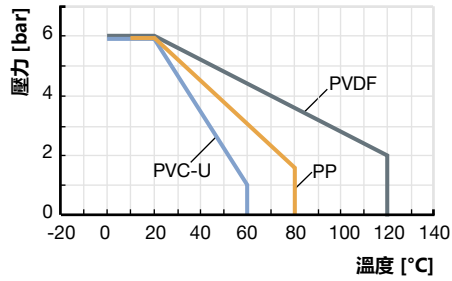


4. 性能描述

4.1. 壓力-溫度-示意圖

提示:

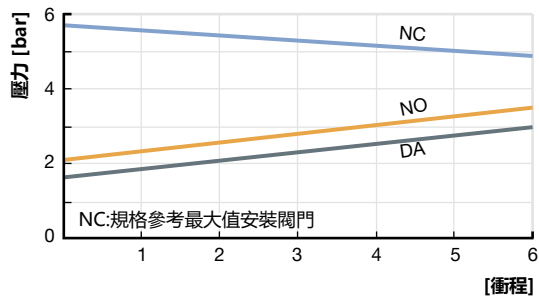
取決於外殼材料



4.2. 控制壓力-示意圖

提示:

NC=控制功能A, 常開=控制功能B, DA =控制功能I



5. 訂購資訊

5.1. Bürkert eShop – 訂購方便，交貨迅速



Bürkert eShop – 訂購方便，交貨迅速

您想快速找到您想要的 Bürkert 產品或備件並直接訂購嗎？我們的網上商店 24 小時為您提供服務。現在就註冊，享受優惠。

[立刻上網訂購](#)

5.2. Bürkert 產品篩選器



Bürkert 產品篩選器 – 快速找到適合的產品

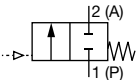
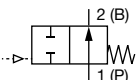
您想根據您的技術要求輕鬆方便地選擇嗎？請使用 Bürkert 產品篩選器，找到適合您的用途的產品。

[現在就篩選產品](#)

5.3. 訂購表

提示：

- 所有帶 EPDM 隔膜的閥門
- 隨著介質溫度升高，允許的公稱壓力降低（參閱 [\[4.1. 壓力-溫度-示意圖\]](#) 第 5 頁）。

| 控制功能 | 公稱直徑 [mm] | K _v -值 水 [m ³ /h] | +20°C 的壓力範圍 [bar] | 殼體材質 | 線路連接 | 產品編號 | |
|--|--------------|--|----------------------|-------|---------------|-------------|--------|
| A, 氣動操作的開/關閉 二位二通 在閥座上流動 在靜止位置通過彈簧力 關閉  | 12 | 2.8 | 0...6 | PVC-U | 直徑 16 毫米的膠合套管 | 784822 | |
| | | | | | 螺紋套筒 G 3/8 | 784824 | |
| | | 15 | 3.5 | 0...6 | PP | 直徑16 毫米焊接套筒 | 784828 |
| | | | | | 螺紋套筒 G 3/8 | 784830 | |
| 用於氣動開/關閉的單作用 驅動器 二位二通 在靜止位置通過彈簧力 打開  | 12 | 2.8 | 0...6 | PVC-U | 直徑 16 毫米的膠合套管 | 784823 | |
| | | | | | 螺紋套筒 G 3/8 | 784825 | |
| | | 15 | 3.5 | 0...6 | PP | 直徑16 毫米焊接套筒 | 784829 |
| | | | | | 螺紋套筒 G 3/8 | 784831 | |
| | 15 | 3.5 | 0...6 | PVC-U | 直徑20毫米的膠合套管 | 784827 | |
| | | | | PP | 直徑20毫米焊接套筒 | 784833 | |

5.4. 附件訂購表

三位兩通無先導閥

| 型號 | 壓力輸入 P (閥門外殼) | 工作連接 A (空心螺絲) | 公稱直徑 | Q _{Nl} - 值 空氣 | 壓力範圍 | 電氣連接 行業標準 | 電功率 [W] | 產品編號 電壓/頻率 | |
|---------|------------------|------------------|------|---------------------------|--------|--------------|------------|------------|----------|
| | | | [mm] | [l/min] | [bar] | | | 024/DC | 230/50 |
| 6012P ▶ | 直徑 6 毫米軟管 接頭 | G ¼ | 1.2 | 48 | 0...10 | B型 | 4 | 552283 冪 | 552286 冪 |


適用於所有標稱值的替代隔膜

| 描述 | 材質 | 產品編號 |
|---------------|----------------|----------|
| 適用於所有標稱值的替代隔膜 | EPDM | 789409 冪 |
| | FKM | 789661 冪 |
| | EPDM / PTFE 層壓 | 789597 冪 |

符合行業標準 B 型的 2507 型設備連接器

提示:

- 設備連接器的交貨範圍包含一個平面密封件和一個固定螺絲。
- 符合行業標準B型的有線連接器的更多版本以及詳細的技術參數請參閱資料表 **2507 型** ▶。

| 連接器 | 規格 | 電壓 | 產品編號 |
|--|------------------|-----------------|----------|
|  | 無電路 (標準) | 2...250 V AC/DC | 423845 冪 |
| | 帶 LED | 24 V AC/DC | 423849 冪 |
| | 帶 LED 以及續流二極管 | 12...24 V AC/DC | 423851 冪 |
| | 帶有整流器, LED 和壓敏電阻 | 12...24 V AC/DC | 423853 冪 |

Bürkert – 隨時隨地為您服務

所有當前地址均可在以下網址找到：

www.burkert.com

DTS 1000391414 ZH Version: C.Status: RL (released | freigegeben | validé) printed: 18.12.2024

比利時
丹麥
德國
芬蘭
法國
英國
意大利
荷蘭
挪威

奧地利
波蘭
瑞典
瑞士
西班牙
捷克共和國
土耳其

俄羅斯

加拿大
美國

巴西
烏拉圭

南非

阿聯酋

澳洲
新西蘭

中國
香港
印度
日本
韓國
馬來西亞
菲律賓
新加坡
台灣