






## Vanne à membrane 2 / 2 voies à commande pneumatique avec corps en plastique

- Fonction de commande convertible
- Utilisation avec des fluides agressifs
- Corps de vanne à raccords à écrou
- Construction compacte



Les versions du produit décrites dans la fiche technique peuvent différer de l'illustration et de la description du produit.

### Combinable avec

	<b>Type 6014</b> ▶ Vanne 3 / 2 voies à plongeur, à action directe
	<b>Type 6012</b> ▶ Vanne 3 / 2 voies à plongeur, à action directe
	<b>Type 8644</b> ▶ Système d'automatisation électro-pneumatique AirLINE

### Description du type

Vanne 2 / 2 voies, à membrane, en plastique, à commande externe, avec actionneur pneumatique et retour par ressort. Utilisation avec des fluides contaminés dans la technologie des processus et traitements de l'eau.

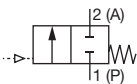
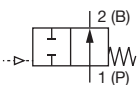
## Table des matières

<b>1. Caractéristiques techniques générales</b>	<b>3</b>
<b>2. Possibilités de commande</b>	<b>3</b>
<b>3. Dimensions</b>	<b>4</b>
3.1. DN 15, raccords à écrou, écrou Ø 20 .....	4
3.2. DN 12, raccords à écrou vissés G 3/8, raccords collés ou soudés Ø 16 .....	4
<b>4. Description des performances</b>	<b>5</b>
4.1. Diagramme pression / température .....	5
4.2. Diagramme de pression de commande.....	5
<b>5. Informations pour la commande</b>	<b>6</b>
5.1. eShop Bürkert – Commande facile et livraison rapide .....	6
5.2. Filtre produit Bürkert .....	6
5.3. Tableau de commande .....	6
5.4. Tableau de commande accessoires .....	7
Vanne de pilotage 3 / 2 voies.....	7
Membranes de remplacement pour toutes les tailles nominales .....	7
Prise Type 2507 selon la norme industrielle Forme B .....	7

## 1. Caractéristiques techniques générales

Propriétés du produit	
Dimensions	Les informations détaillées se trouvent au chapitre « <a href="#">3. Dimensions</a> » à la page 4.
Matériau	
Corps	PVC-U, PP
Actionneur	PP, renforcé de fibres de verre
Joint	EPDM
Données de performance	
Pression de commande (max.)	Max. 7 bar. Les informations détaillées se trouvent au chapitre « <a href="#">4.1. Diagramme pression / température</a> » à la page 5.
Données du fluide	
Fluide de service	Fluides neutres ou agressifs qui n'attaquent pas les matériaux du corps de vanne et des joints
Température du fluide	Les informations détaillées se trouvent au chapitre « <a href="#">4.1. Diagramme pression / température</a> » à la page 5.
Fluide de commande	Air comprimé huilé / non huilé et autres fluides neutres (par exemple : eau)
Raccords de processus / conduite et communication	
Raccords de conduite	Les informations détaillées se trouvent au chapitre « <a href="#">5.3. Tableau de commande</a> » à la page 6.
Environnement et installation	
Position de montage	Au choix, de préférence actionneur vers le haut
Température ambiante	0 °C...+ 60 °C

## 2. Possibilités de commande

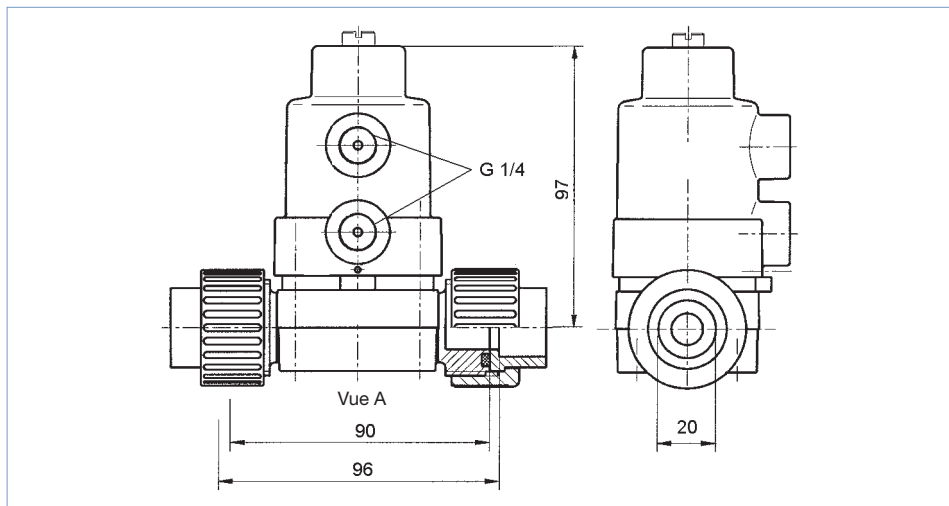
Fonction de commande	Description
	<b>SF : A, vanne à commande pneumatique Ouvert / Fermé</b> 2 / 2 voies Arrivée du fluide par le siège Fermée en position de repos par la force du ressort
	<b>SF : B, actionneur simple effet pour vanne Ouvert / Fermé à commande pneumatique</b> 2 / 2 voies Ouverte en position de repos par la force du ressort

### 3. Dimensions

#### 3.1. DN 15, raccords à écrou, écrou Ø 20

Remarque :

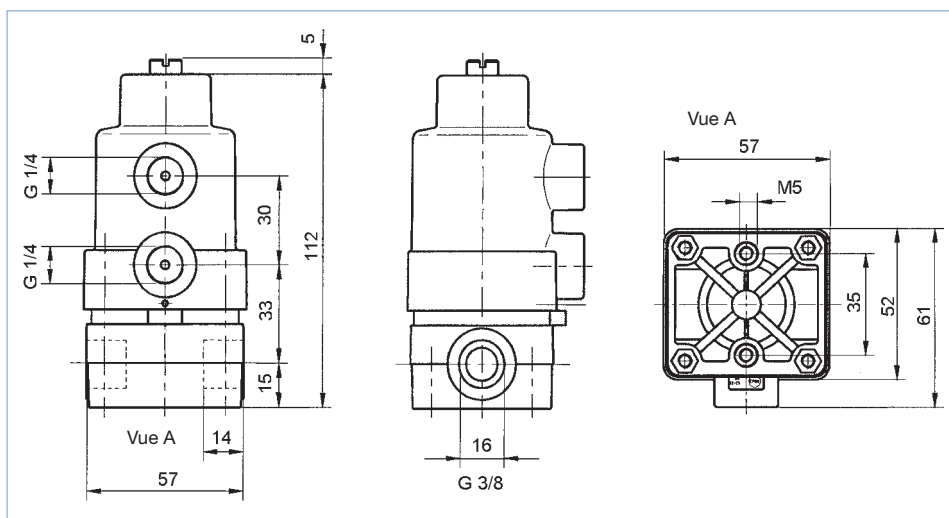
Spécifications en mm



#### 3.2. DN 12, raccords à écrou vissés G 3/8, raccords collés ou soudés Ø 16

Remarque :

Spécifications en mm

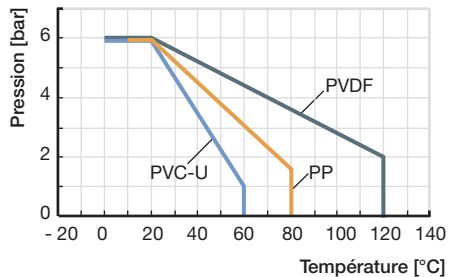


## 4. Description des performances

### 4.1. Diagramme pression / température

**Remarque :**

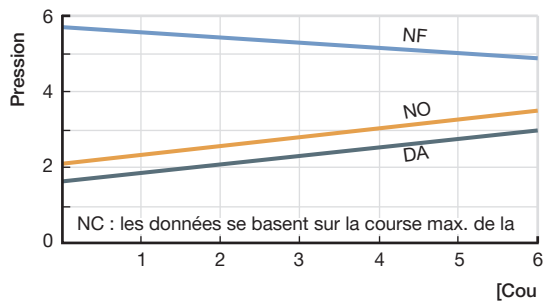
En fonction des matériaux du corps de vanne



### 4.2. Diagramme de pression de commande


**Remarque :**

NC = fonction de commande A, NO = fonction de commande B, DA = fonction de commande I



## 5. Informations pour la commande

### 5.1. eShop Bürkert – Commande facile et livraison rapide



**eShop Bürkert – Commande facile et livraison rapide**

Vous souhaitez trouver rapidement le produit ou la pièce de rechange Bürkert dont vous avez besoin et commander directement ? Notre boutique en ligne est disponible 24 heures sur 24. N'hésitez pas à vous inscrire dès aujourd'hui pour profiter de tous ses avantages.

[Acheter en ligne maintenant](#)

### 5.2. Filtre produit Bürkert



**Filtre produit Bürkert - Trouver rapidement le produit recherché**

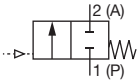
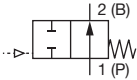
Vous souhaitez faire votre choix simplement et facilement, en fonction de vos exigences techniques ? Utilisez le filtre produit Bürkert et trouvez l'article qui répond parfaitement à votre application.

[Filtrer les produits maintenant](#)

### 5.3. Tableau de commande

**Remarque :**

- Toutes les vannes ont une membrane en EPDM
- Lorsque la température du fluide augmente, la pression nominale admissible diminue (voir « 4.1. Diagramme pression / température » à la page 5).

Fonction de commande	Diamètre nominal	Valeur $K_v$ eau	Plage de pression à +20 °C	Matériau du corps	Raccords de conduite	Référence
	[mm]	[m³/h]	[bar]			
<b>A, vanne à commande pneumatique Ouvert / Fermé</b> 2 / 2 voies Arrivée du fluide par le siège Fermée en position de repos par la force du ressort 	12	2,8	0...6	PVC-U	Raccords à écrou collés Ø 16	784822
					Raccords à écrou vissés G 3/8	784824
				PP	Raccords à écrou soudés Ø 16	784828
					Raccords à écrou vissés G 3/8	784830
	15	3,5	0...6	PVC-U	Raccords à écrou collés Ø 20	784826
				PP	Raccords à écrou soudés Ø 20	784832
<b>B, actionneur simple effet pour vanne Ouvert/ Fermé à commande pneumatique</b> 2 / 2 voies Ouverte en position de repos par la force du ressort 	12	2,8	0...6	PVC-U	Raccords à écrou collés Ø 16	784823
					Raccords à écrou vissés G 3/8	784825
				PP	Raccords à écrou soudés Ø 16	784829
					Raccords à écrou vissés G 3/8	784831
	15	3,5	0...6	PVC-U	Raccords à écrou collés Ø 20	784827
				PP	Raccords à écrou soudés Ø 20	784833

## 5.4. Tableau de commande accessoires

## Vanne de pilotage 3 / 2 voies

Type	Entrée de pression P (corps de vanne)	Raccordement de travail A (raccord banjo)	Dia- mètre nomi- nal [mm]	Valeur Q <sub>Nn</sub> air [L/min]	Plage de pres- sion [bar]	Connexion électrique norme in- dustrielle	Consom- mation d'énergie électrique [W]	Référence par tension / fréquence	
								024 / DC	230 / 50
								[V/Hz]	
6012P ▶	Raccords enfi- chables Ø 6 mm	G ¼	1,2	48	0...10	Forme B	4	552283	552286


## Membranes de remplacement pour toutes les tailles nominales

Description	Matériau	Référence
Membranes de remplacement pour toutes les tailles nominales	EPDM	789409
	FKM	789661
	EPDM / PTFE vulcanisé	789597

## Prise Type 2507 selon la norme industrielle Forme B

## Remarque :

- La livraison de la prise inclut un joint plat et une vis de fixation.
- Pour d'autres versions de prises accessoire câblées selon la norme industrielle Forme B ainsi que pour des données techniques détaillées, voir la fiche technique **Type 2507**.

Prise	Version	Tension	Référence
	Sans câblage (standard)	2...250 V AC / DC	423845
	Avec LED	24 V AC / DC	423849
	Avec LED et diode de roue libre	12...24 V AC / DC	423851
	Avec redresseur, LED et varistance	12...24 V AC / DC	423853

# Bürkert – Partout près de chez vous

Vous trouverez toutes les  
adresses actuelles sur  
[www.burkert.com](http://www.burkert.com)

DTS 1000122682 FR Version: A Status: RL (released | freigegeben | validé) printed: 18.12.2024

Belgique  
Danemark  
Allemagne  
Finlande  
France  
Grande-Bretagne  
Italie  
Pays-Bas  
Norvège

Autriche  
Pologne  
Suède  
Suisse  
Espagne  
République Tchèque  
Turquie

Russie

Canada  
États-Unis

Brésil  
Uruguay

Afrique du Sud

Émirats  
Arabes  
Unis

Australie  
Nouvelle-Zélande

Chine  
Hong Kong  
Inde  
Japon  
Corée  
Malaisie  
Philippines  
Singapour  
Taïwan