



2/2- oder 3/2-Wege-Kugelhahn, 2-teilig

- Kugelhahn aus Edelstahl
- Hohe Durchflusswerte
- Hohe Mediendrücke
- Hohe Lebensdauer
- ISO 5211-Montageflansch



Im Datenblatt beschriebene Produktvarianten können von der Produktdarstellung und -beschreibung abweichen.

Kombinierbar mit

- | | | |
|---|---|---|
|  | Typ 2051
Pneumatischer Schwenkantrieb | ▶ |
|  | Typ 3003
Elektromotorischer Drehantrieb - Auf/Zu oder Regelantrieb | ▶ |
|  | Typ 3004
Explosiongeschützter Drehantrieb - Auf/Zu- oder Regelantrieb | ▶ |
|  | Typ 3005
Elektromotorischer Drehantrieb - Auf/Zu- oder Regelantrieb | ▶ |
|  | Typ 1061
Stellungsrückmelder für pneumatische Schwenkantriebe | ▶ |
|  | Typ 8792
Digitaler elektropneumatischer Stellungsregler SideControl | ▶ |
|  | Typ 8805
Kugelhahn / Absperrklappe mit pneumatischem Schwenkantrieb | ▶ |
|  | Typ 8804
Kugelhahn / Absperrklappe mit elektromotorischem Drehantrieb | ▶ |

Typ-Beschreibung

2/2- und 3/2-Wege Kugelhahn aus Edelstahl zum Absperrn und Mischen von Medienströmen. Die Kugelhähne können über die mechanische Schnittstelle gemäß ISO 5211 mit einem pneumatischen Drehantrieb (z. B. Typ 2051, Typ 2052, Typ 2053) oder elektrischen Drehantrieb (z. B. Typ 3003, Typ 3004, Typ 3005) automatisiert werden.

Inhaltsverzeichnis

1. Allgemeine technische Daten	3
<hr/>	
2. Zulassungen und Konformitäten	3
2.1. Allgemeine Hinweise	3
2.2. Konformität	3
2.3. Normen	3
2.4. Sonstige.....	3
<hr/>	
3. Werkstoffe	4
3.1. Bürkert resistApp	4
<hr/>	
4. Abmessungen	5
4.1. 2-Wege-Gewindeausführung.....	5
4.2. 3-Wege-Gewindeausführung.....	6
<hr/>	
5. Leistungsbeschreibungen	6
5.1. Druck-Temperatur-Diagramm	6
5.2. Drehmomente.....	7
5.3. Schaltstellungen 3-Wege	7
<hr/>	
6. Bestellinformationen	7
6.1. Bürkert eShop	7
6.2. Bürkert Produktfilter	7
6.3. Bestelltabelle 2-Wege-Gewindeausführung.....	8
6.4. Bestelltabelle 3-Wege-Gewindeausführung	8

DTS 1000206686 DE Version: J Status: RL (released | freigegeben | valide) printed: 20.12.2024

1. Allgemeine technische Daten

Produkteigenschaften	
Abmessungen	Weitere Informationen entnehmen Sie dem Kapitel „4. Abmessungen“ auf Seite 4.
Werkstoff	
Dichtung	PTFE (Kugeldichtung) FKM (Schaltwellendichtung)
Gehäuse	Edelstahl 1.4408/316
Kugel	Edelstahl 1.4401/316
Schaltwelle	Edelstahl 1.4401/316
Nennweite	DN 10...50 (2/2-Wege) DN 10...40 (3/2-Wege)
Kugelbohrung (3/2-Wege)	L-Bohrung T-Bohrung
Mediendaten	
Mediumstemperatur	- 10 °C...+ 200 °C (siehe „5.1. Druck-Temperatur-Diagramm“ auf Seite 5)
Mediendruck	2/2-Wege: max. 100 bar (siehe „5.1. Druck-Temperatur-Diagramm“ auf Seite 5) 3/2-Wege: max. 63 bar (siehe „5.1. Druck-Temperatur-Diagramm“ auf Seite 5)
Prozess-/Leitungsanschluss & Kommunikation	
Leitungsanschluss	Rp 1/4"...Rp 2"-Whitworth-Gewinde gemäß DIN EN 10226 - 1 (alt DIN 2999)
Antriebsseitige Schnittstelle	Gemäß EN ISO 5211

2. Zulassungen und Konformitäten

2.1. Allgemeine Hinweise

- Die im Folgenden genannten Zulassungen bzw. Konformitäten müssen bei Anfragen zwingend genannt werden. Nur so kann sichergestellt werden, dass das Produkt alle vorgeschriebenen Eigenschaften erfüllt.
- Nicht alle bestellbaren Geräteausführungen können mit den genannten Zulassungen bzw. Konformitäten geliefert werden.

2.2. Konformität

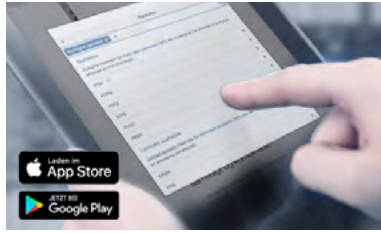
Das Produkt ist konform zu den EU-Richtlinien entsprechend der EU-Konformitätserklärung.

2.3. Normen

Die angewandten Normen, mit denen die Konformität mit den EU-Richtlinien nachgewiesen wird, sind in der EU-Baumusterprüfbescheinigung und/oder der EU-Konformitätserklärung nachzulesen.

3. Werkstoffe

3.1. Bürkert resistApp



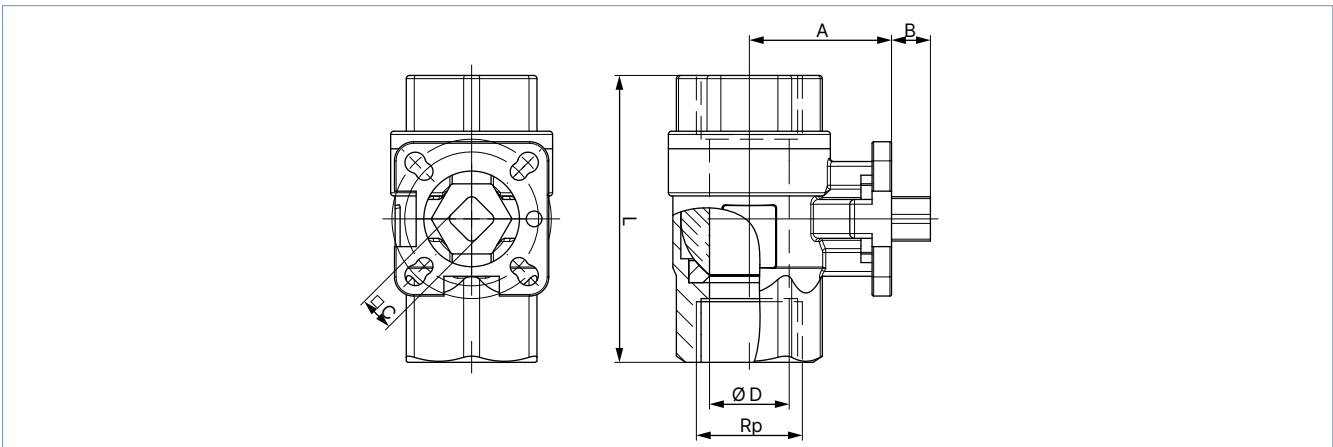
Bürkert resistApp – Beständigkeitstabelle

Sie möchten die Zuverlässigkeit und Langlebigkeit der Werkstoffe in Ihrem individuellen Anwendungsfall sicherstellen? Verifizieren Sie Ihre Kombination aus Medien und Werkstoffen auf unserer Website oder in unserer resistApp.

[Jetzt chemische Beständigkeit prüfen](#)

4. Abmessungen

4.1. 2-Wege-Gewindeausführung



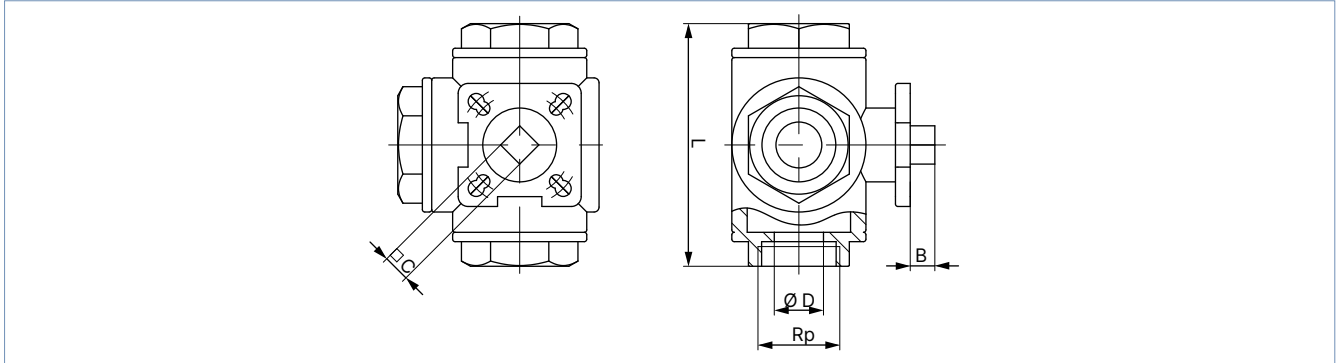
Nennweite	Rp [Zoll]	D [mm]	L [mm]	A [mm]	B [mm]	C [mm]	Schnittstelle gemäß ISO 5211	Artikel-Nr.	
								Freie Welle ¹⁾	Mit Handhebel
10	1/4	11,6	50	33,2	7	9	F03	185972	276475
12	3/8	12,7	60	33,2	7	9	F03/F04	185973	276476
15	1/2	15	75	35	7,5	9	F03/F04	185974	276477
20	3/4	20	80	41	12,1	11	F04/F05	185975	276478
25	1	25	90	44,5	12,1	11	F04/F05	185976	276479
32	1 1/4	31,8	110	49,5	11,5	11	F04/F05	185977	276480
40	1 1/2	38	120	55	12,1	11	F04/F05	185978	276481
50	2	50,8	140	66,5	15,5	14	F05/F07	185979	276482

1.) Die Kugelhähne mit freier Welle eignen sich für den automatisierten Betrieb mit pneumatischen oder elektrischen Drehantrieben.

4.2. 3-Wege-Gewindeausführung

Hinweis:

Weitere Informationen zu 3-Wege-Kugelhähnen mit Handhebel entnehmen Sie dem Datenblatt **Typ TKU001|002|003|004** ▶

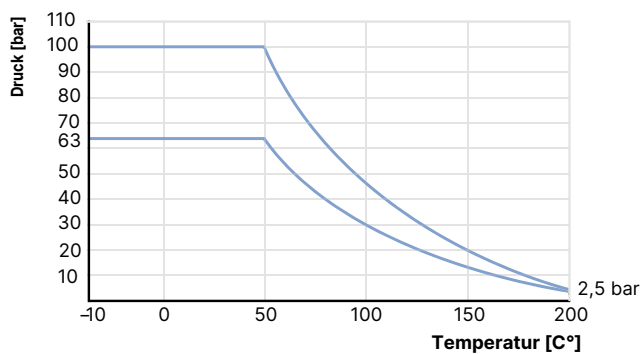


Nennweite	Rp [Zoll]	D [mm]	L [mm]	B [mm]	C [mm]	Schnittstelle gemäß ISO 5211	Artikel-Nr.	
							L-Bohrung	T-Bohrung
10	¼	10	80	7,4	9	F03/F04	172844	185984
12	½	12	80	7,4	9	F03/F04	185853	185987
15	¾	15	87,5	12,8	11	F04/F05	172845	185988
20	1	20	100	11,4	11	F04/F05	172847	185989
25	1¼	25	123	12,4	11	F04/F05	172848	185990
32	1½	32	142,2	9,8	11	F04/F05	172849	185992
40	2	40	170,6	15,8	14	F05/F07	172851	185993

5. Leistungsbeschreibungen

5.1. Druck-Temperatur-Diagramm

Für den allgemeinen industriellen Einsatz



5.2. Drehmomente

Hinweis:

Die Werte wurden unter den folgenden Bedingungen gemessen: Max. Δp, Raumtemperatur, Medium: Wasser

Drehmomente für 2/2-Wege Kugelhähne mit einem Druck von PN 100								
DN [mm]	10	12	15	20	25	32	40	50
Losbrechmoment [Nm]	13	13	16	25	31	53	76	99
Laufmoment [Nm]	10	10	13	20	24	43	60	80

Drehmomente für 3/2-Wege Kugelhähne mit einem Druck von PN 63								
DN [mm]	10	12	15	20	25	32	40	
Losbrechmoment [Nm]	13	13	18	22	35	42	68	
Laufmoment [Nm]	9	9	12	14	23	28	45	

5.3. Schaltstellungen 3-Wege

Kugelbohrung		T			L
Position	0°				
	90°				
Schaltstellung		T1	T2	T3	L4

6. Bestellinformationen

6.1. Bürkert eShop



Bürkert eShop – Bequem bestellt und schnell geliefert

Sie möchten Ihr gewünschtes Bürkert Produkt oder Ersatzteil schnell finden und direkt bestellen? Unser Onlineshop ist rund um die Uhr für Sie erreichbar. Melden Sie sich gleich an und nutzen Sie die Vorteile.

[Jetzt online einkaufen](#)

6.2. Bürkert Produktfilter



Bürkert Produktfilter – Schnell zum passenden Produkt

Sie möchten anhand Ihrer technischen Anforderungen einfach und bequem selektieren? Nutzen Sie den Bürkert Produktfilter und finden Sie unseren passenden Artikel für Ihre Anwendung.

[Jetzt Produkte filtern](#)

DTS 1000206686 DE Version: J Status: RL (released | freigegeben | valide) printed: 20.12.2024

6.3. Bestelltabelle 2-Wege-Gewindeausführung

Hinweis:

Weitere Bestellinformationen finden Sie unter „[4.1. 2-Wege-Gewindeausführung](#)“ auf Seite 4.

6.4. Bestelltabelle 3-Wege-Gewindeausführung

Hinweis:

Weitere Bestellinformationen finden Sie unter „[4.2. 3-Wege-Gewindeausführung](#)“ auf Seite 5.