

Connecteur selon DIN EN 175301-803, Forme C



- Largeur 16 mm
- Indice de protection IP 65
- Nombreuses variantes
- Disponible avec câble surmoulé
- Entraxe entre contacts 8 mm

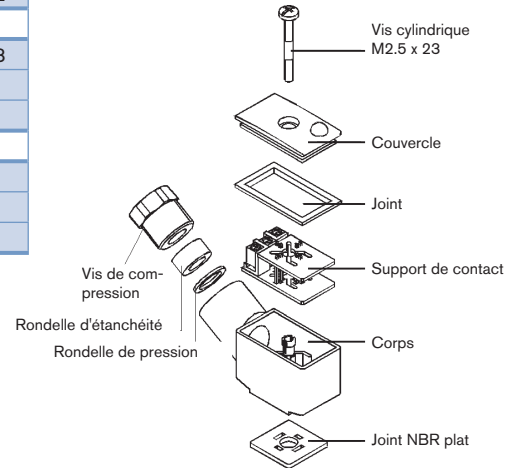
Connecteur pour le raccordement des composants électriques selon DIN EN 175301-803 Forme C (précédemment DIN 43650).

Caractéristiques techniques	
Matériau du corps	Polyamide
Matériau des contacts	Laiton, plaqué argent par galvanisation
Température en continu max. sans câble avec câble	+90 °C +80 °C
Diamètre du câble	5 - 6 mm
Sortie de câble Sans câble Avec câble	Orientée à 30° vers le haut Droite
Affichage de service	LED, couleur jaune
Tension nominale	0 à 250 V
Courant maximal	Avec diode, 1 A Sans électronique, 3 A
Résistance de contact	5 mΩ
Raccordement électrique	Vis de connexion Max. 0.75 mm ²
Classe de Protection	IP 65
Nombre de pôles	2 pôles + terre

Tableau de commande

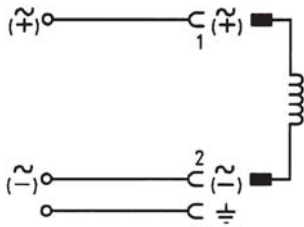
Le connecteur électrique est livré avec le joint plat et la vis de montage.

Tension	Courant en durée	Code Ident. sans câble	Code Ident. avec 2 m de câble
Sans électronique			
0 à 250 V/AC/DC	Max. 3 A	008 353	423 862
Avec LED			
12 à 24 V/AC/DC	Max. 3 A	008 402	423 863
100 à 120 V/AC/DC	Max. 3 A	008 403	-
200 à 240 V/AC/DC	Max. 3 A	008 404	-
Avec redresseur, varistor et LED			
12 à 24 V/AC/DC	Max. 1 A	008 354	-
100 à 120 V/AC/DC	Max. 1 A	008 355	-
200 à 240 V/AC/DC	Max. 1 A	008 356	-
Avec LED et varistor			
12 à 24 V/AC/DC	Max. 3 A	008 408	-
100 à 120 V/AC/DC	Max. 3 A	008 409	-
200 à 240 V/AC/DC	Max. 3 A	008 410	-
Avec protection de pôle, diode de roue libre et LED			
12 à 24 V/DC	Max. 1 A	008 411	-
Avec redresseur et varistor			
12 à 240 V/DC	Max. 1 A	008 412	-

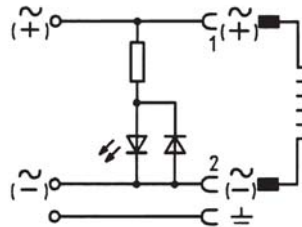


Electronique

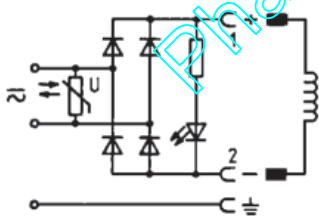
Sans électronique



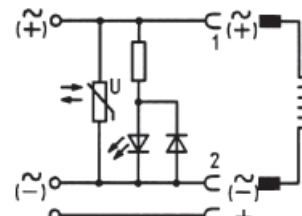
Avec LED



Avec redresseur, varistor et LED

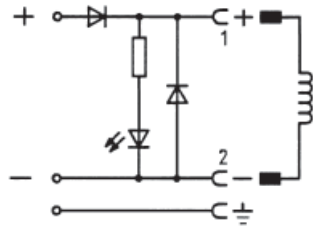


Avec LED et varistor

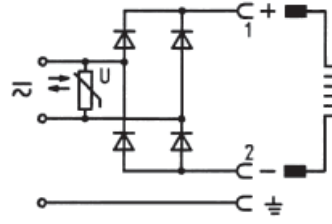


Electronique, suite

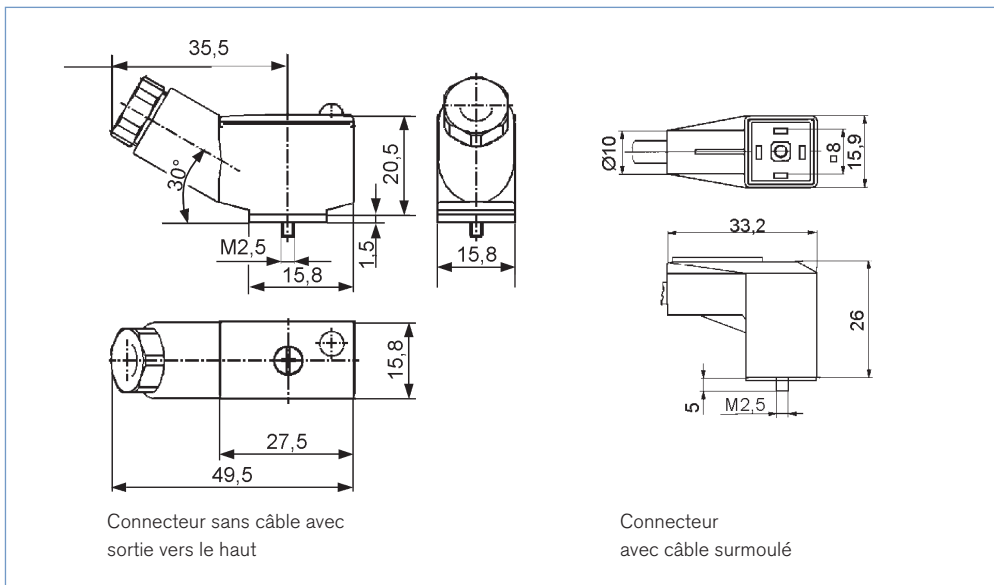
Avec protection de pôle, diode de roue libre et LED



Avec redresseur et varistor



Dimensions [mm]



Connecteur sans câble avec sortie vers le haut

Connecteur avec câble surmoulé

Phase Out

Pour trouver l'agence Bürkert la plus proche, cliquer sur la boîte →

www.burkert.com

Pour toute autre application, veuillez nous consulter.

Sujet à modification.
© Christian Bürkert GmbH & Co. KG

1003/3_FR-fr_00426262