



配備有氣動塑料驅動器的二位二通隔膜閥 (CLASSIC 型)

- 閥體和膜具有不同的材質和變種
- $Ra \leq 0.38 \dots \leq 1.6 \mu m$ 的產品接觸表面 (可選電拋光)
- 提供所有通用連接尺寸—和變種

資料表中描述的產品型號可能與產品介紹和描述有所不同。

可與以下產品配套：

	2034 型 多功能一體成型和焊接解決方案	▶
	3233 型 配備有手動驅動器的二位二通隔膜閥	▶
	8690 型 ELEMENT 流程閥分散式自動化的氣動控制裝置	▶
	8697 型 ELEMENT 流程閥分散式自動化的氣動控制裝置	▶

型號-描述

2031 型外部控制的隔膜閥包括氣動操作活塞驅動裝置、膜和二位電閥體。久經考驗堅固耐用的塑料外殼驅動器可確保在衛生或腐蝕性環境條件下使用。外殼死區少，易於液體流通，可實現高流量值，應用廣泛。供應所有常見材料和規格的外殼和隔膜。這款驅動器有一個小巧的可高壓滅菌的設計 PPS 版本)。自動化單元 8690/8697 的整合可以在所有結構級別進行 (可改裝)。提供防爆的 ATEX/IECEX 設備變種。

附加外殼可選塑料或不銹鋼材料。驅動器系列配備了一個整合的光學位置指示器。可安裝行程限位。

內容

1. 一般技術資料	3
2. 認證	4
3. 材質	5
3.1. 抗化學性能表 – Bürkert resistApp	5
3.2. 塑料外殼的壓力-溫度-示意圖	5
3.3. 材質資料	6
3.4. 可供應的隔膜材料範例	7
4. 尺寸	7
4.1. 驅動器	7
CLASSIC 驅動器	7
有組件塊安裝介面的 CLASSIC 驅動器 (MT85)	8
帶 8697 型控制器的 CLASSIC 驅動器	9
4.2. 連焊接接頭的鍛造外殼 (VS)	10
4.3. 連卡箍連接的鍛造外殼 (VS)	12
4.4. 帶焊接連接的殼體	13
4.5. 帶焊接連接的殼體 (VP)	14
4.6. 帶焊接連接的殼體 (VP)	15
4.7. 帶法蘭接頭的殼體 (VP)	16
4.8. 連焊接連接的精密鑄造外殼 (VG)	17
4.9. 連卡箍連接的精密鑄造外殼 (VG)	20
4.10. 帶膠合以及焊接插口的塑料外殼 (PV, PD, PP)	22
4.11. 帶膠合以及焊接螺紋的塑料外殼 (PV, PD, PP)	23
4.12. 連法蘭接頭的塑料外殼 (PV, PD, PP)	24
5. 性能描述	25
5.1. 流量特性	25
鍛造外殼 (VS)	25
殼體 25	25
精密鑄造外殼 (VG)	26
塑料外殼 (PV; PP; PD)	26
5.2. 工作介質壓力	26
6. 產品配件	27
7. 與其他 Bürkert 產品聯網和組合	27
8. 訂購資訊	27
8.1. Bürkert eShop – 訂購方便, 交貨迅速	27
8.2. Bürkert 產品篩選器	27
8.3. Bürkert 產品諮詢表	27

1. 一般技術資料

產品屬性	
尺寸	詳細資料請參見第 [4. 尺寸] 第 7 頁章。
材質¹⁾	
鍛造外殼 (VS) ¹⁾	鍛造不銹鋼 316L/1.4435/BN2, Fe < 0.5%/C ≤ 0.03%
管裝殼體 (VP) ¹⁾	不銹鋼 316L/1.4435/BN2
精密鑄造外殼 (VG) ¹⁾	不銹鋼精密鑄造 316L/1.4435
塑料外殼 (PV; PP; PD) ¹⁾	PVC (PVC-U); PP; PVDF
隔膜	EPDM (AD) ¹⁾ , PTFE/EPDM (EA) ¹⁾ , 高級 PTFE/EPDM (EU) ¹⁾ , Gylon®/EPDM 層壓 (ER) ¹⁾
驅動器	PPS, PA
隔膜尺寸	8...100; 管狀殼體 8...50 mm; 塑料殼體 15...100
標準表面等級²⁾	
鍛造外殼 (VS) ¹⁾	內部電拋光: Ra ≤ 0.38 μm (NO17) ¹⁾ (ASME BPE SF4/DIN HE4) (鍛造外表面電拋光) 內部機械拋光: Ra ≤ 0.5 μm (NO14) ¹⁾ (ASME BPE SF1) (外部鍛造表面)
管裝殼體 (VP) ¹⁾	內部電拋光: Ra ≤ 0.38 μm (NO17) ¹⁾ (ASME BPE SF4/DIN HE4) 外部玻璃珠噴砂: Ra ≤ 1.6 μm (NO01) ¹⁾ 內部玻璃珠噴砂: Ra ≤ 1.6 μm (NO05) ¹⁾
精密鑄造外殼 (VG) ¹⁾	內部電拋光: Ra ≤ 0.6 μm (NO16) ¹⁾ (ASME BPE SF6) (鑄造外表面電拋光) 內部機械拋光: Ra ≤ 0.76 μm (NO06) ¹⁾ (ASME BPE SF3/DIN H2) (外部鑄造表面)
性能參數	
最大控制壓力 (控制功能: A)	7 bar (用於驅動器尺寸 40 ¹⁾ ...125 ¹⁾ /PPS) 6 bar (用於驅動器尺寸 175 ¹⁾ 和 225 ¹⁾ /PA) 參見 [5.2. 工作介質壓力] 第 24 頁
控制空氣介面	螺紋 G 1/8 用於驅動器尺寸 40 和 50
介質數據	
介質	中性氣體和液體, 高純度、無菌、腐蝕介質或研磨介質 (參見 耐受性表 ▶)
介質溫度	
EPDM (AD) ¹⁾	-10...+143°C (蒸汽消毒 +150°C, 60分鐘)
PTFE/EPDM (EA) ¹⁾	-10...+130°C (蒸汽消毒 +140°C, 60分鐘)
高級 PTFE/EPDM (EU) ¹⁾	-5...+143°C (蒸汽消毒 +150°C, 60分鐘)
GYLON®/EPDM 層壓 (ER) ¹⁾	-5...+130°C (蒸汽消毒 +140°C, 60分鐘)
塑料外殼	參見 [3.2. 塑料外殼的壓力-溫度-示意圖] 第 5 頁
控制介質	中性氣體, 空氣
連接方式	
介面公稱直徑	DN06...DN100 (1/8" ... 4")
管道介面²⁾	
對於不銹鋼外殼³⁾	
焊接連接 ²⁾	DIN EN ISO 1127/ISO 4200/DIN 11866 B 系列 DIN 11850 2系列/DIN 11866 A 系列/DIN EN 10357 A 系列 ASME BPE/DIN 11866 C 系列
卡箍連接 ²⁾	DIN 32676 A 系列 (DIN 管道) DIN 32676 B 系列 (ISO-管道) ASME BPE
對於塑料外殼	
膠合以及焊接連接	DN15...DN50
膠合和焊接套筒	DN15...DN50
可選擇式法蘭	DN15...DN65
固定式法蘭	DN80...DN100

環境和安裝

安裝位置/安裝 參閱操作說明書 ▶

環境溫度⁴⁾





PPS 驅動器大小 ≤ 80 mm	+5...140°C ⁵⁾
PPS 驅動器大小 100 mm, 125 mm	+5...90°C (kurz auf +140°C) ⁵⁾
PA 驅動器大小 ≤ 125 mm	-10...+60°C ⁵⁾
PA 驅動器大小 ≥ 175 mm	-10...+50°C ⁵⁾

- 1.) 這些資料是產品的一部分 (見本資料表結尾的產品諮詢表)
- 2.) 根據要求提供更多版本的產品
- 3.) 也供應法蘭和螺紋接頭的管道外殼 (VP)
- 4.) 對於塑料外殼, 由於外殼材料的原因, 可能有溫度限制
- 5.) 對於標準規格

2. 認證

提示:

如果您需要這些證書, 請聯絡您的 Bürkert 合作夥伴。

認證/符合性聲明/證書 ¹⁾	描述
	ATEX/IECEx²⁾ EPS 18 ATEX 2 008 X II 2G Ex h IIC T4 Gb/II 2D Ex h IIIC T135 °C Db IECEx EPS 18.0007X Ex h IIC T4 Gb/Ex h IIIC T135 °C Db
TA-Luft 認證	TA-Luft 認證 ³⁾
	3-A (3-A 衛生標準符號管理委員會) ⁴⁾
	由EPDM (AD)、PTFE/EPDM (EA)、高級 PTFE/EPDM (EU) 和 GYLON®/EPDM 層壓 (ER) 製成的隔膜, 其成分適合用於食品和飲料 (根據歐盟1935/2004/EC 法規)。
	由EPDM (AD)、PTFE/EPDM (EA)、高級 PTFE/EPDM (EU) 和 GYLON®/EPDM 層壓 (ER) 製成的隔膜已通過 USP VI 級測試。
FDA	EPDM (AD)、PTFE/EPDM (EA)、高級 PTFE/EPDM (EU) 和 GYLON®/EPDM 層壓 (ER) 隔膜的成分符合 FDA (美國食品和藥物管理局) 公佈的《聯邦法規》。

- 1.) 根據要求提供其他批准/符合性聲明/證書
- 2.) 只能與變量代碼「PX51」一起使用 (見本資料表結尾的產品諮詢表)
- 3.) 只能與變量代碼「PM01」一起使用 (見本資料表結尾的產品諮詢表)
- 4.) 只能與變量代碼「PE05」一起使用 (見本資料表結尾的產品諮詢表)

3. 材質

3.1. 抗化學性能表 – Bürkert resistApp



Bürkert resistApp – 抗化學性能表

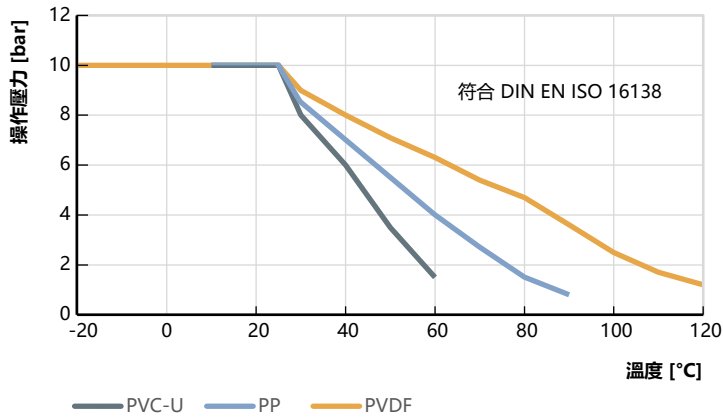
您想確保材質應用於任何用途時都可靠耐用嗎？請在我們的網站或 resistApp 上驗證您的介質和材質組合。

[現在就檢查耐化學性](#)

3.2. 塑料外殼的壓力-溫度-示意圖

提示：

該資料對材質選擇很重要。根據介質溫度，注意允許的操作壓力。

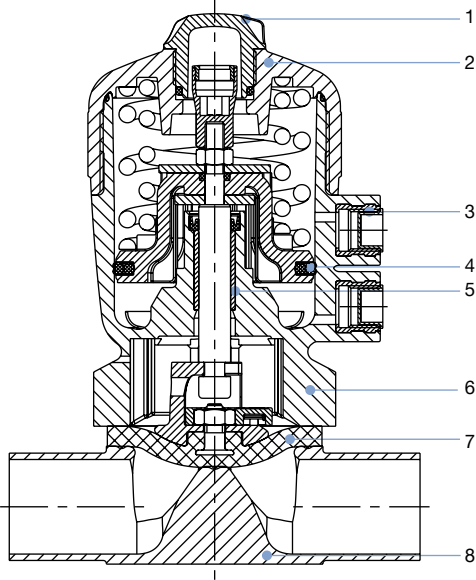


3.3. 材質資料

驅動器大小 40...125

提示：

範例中的表述可能與實際產品不同。

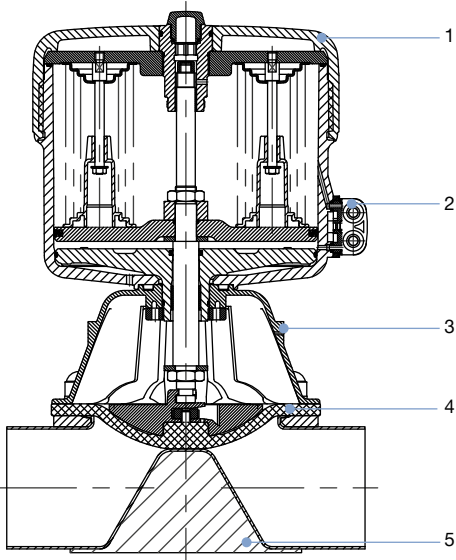


編號	元素	材質
1	透明罩	聚砜 PSU
2	蓋子	聚苯硫醚 - PPS (標準) 聚醯胺 PA (應要求)
3	控制空氣介面	不銹鋼 1.4305
4	活塞密封件	FKM
5	插座	燒結合金屬
6	介面	聚苯硫醚 - PPS (標準) 聚醯胺 PA (應要求) 不銹鋼 1.4404 (應要求)
7	隔膜	EPDM (AD), PTFE/EPDM (EA), 高級 PTFE/EPDM (EU), Gylon®/EPDM 層壓 (ER)
8	閥體	參見 「1. 一般技術資料」第 3 頁

驅動器大小 175 和 225

提示：

範例中的表述可能與實際產品不同。



編號	元素	材質
1	蓋子	聚醯胺 PA
2	控制空氣介面	不銹鋼 1.4305
3	附加外殼	不銹鋼 1.4308
4	隔膜	EPDM (AD), PTFE/EPDM (EA), 高級 PTFE/EPDM (EU), Gylon®/EPDM 層壓 (ER)
5	閥體	參見 「1. 一般技術資料」第 3 頁

3.4. 可供應的隔膜材料範例

隔膜的設計是為了滿足衛生和無菌要求的挑戰。Bürkert 供應的隔膜是由精密測量組成的，具有很高的精度。Bürkert 隔膜有多種材料可供選擇，這些材料在食品和飲料、生物技術、製藥和化妝品行業的應用中得到了驗證。這些隔膜在開發和生產過程中進行了測試，以確保在困難的工藝條件下的可靠性。



- EPDM (AD)
- PTFE/EPDM (EA)
- 高級 PTFE/EPDM (EU)
- Gylon®/EPDM 層壓 (ER)

更多資料，請參見我們網站上口的宣傳冊子「用於衛生級應用的隔膜」。

4. 尺寸

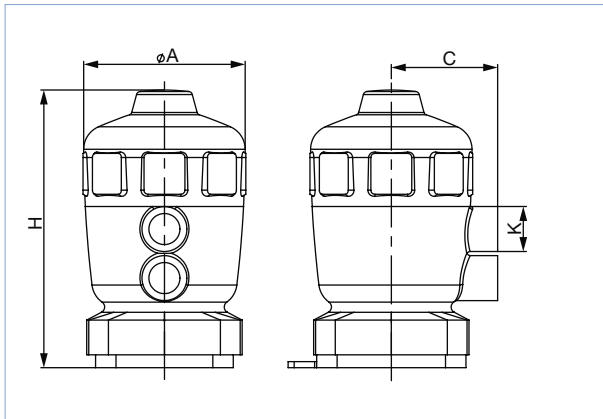
4.1. 驅動器

CLASSIC 驅動器

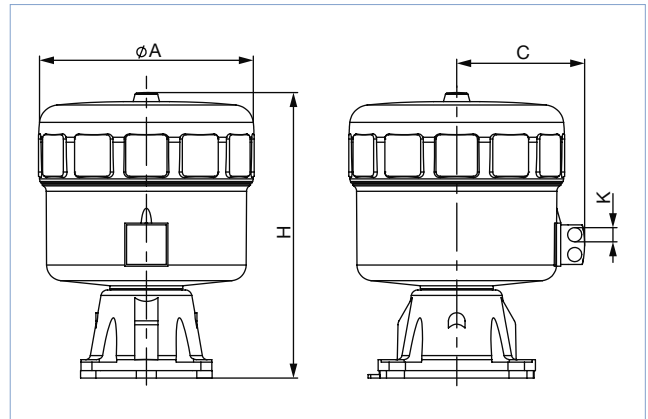
提示：

除非另有說明，單位為 mm

隔膜尺寸8...50



隔膜尺寸 65...100

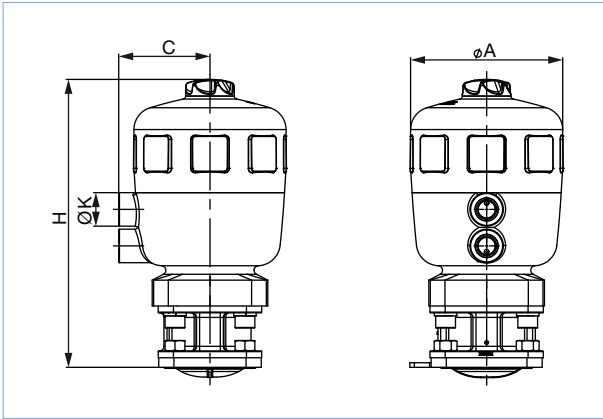


隔膜尺寸	驅動器大小 Ø	ØA	C	K	H
8	40 (C)	53	34	G 1/8	89
15	50 (D)	64	39	G 1/8	108
	63 (E)	80	52	G 1/4	125
20	63 (E)	80	52	G 1/4	131
	80(F)	101	60	G 1/4	152
25	63 (E)	80	52	G 1/4	136
	80(F)	101	60	G 1/4	156
40	100(G)	127	73	G 1/4	205
	125(H)	153	86	G 1/4	243
50	100(G)	127	73	G 1/4	207
	125(H)	153	86	G 1/4	242
65	175 (K)	211	130	G 1/4	350
80	175 (K)	211	130	G 1/4	350
	225 (L)	261	155	G 1/4	345
100	225 (L)	261	155	G 1/4	345

有組件塊安裝介面的 CLASSIC 驅動器 (MT85)

提示:

除非另有說明, 單位為 mm

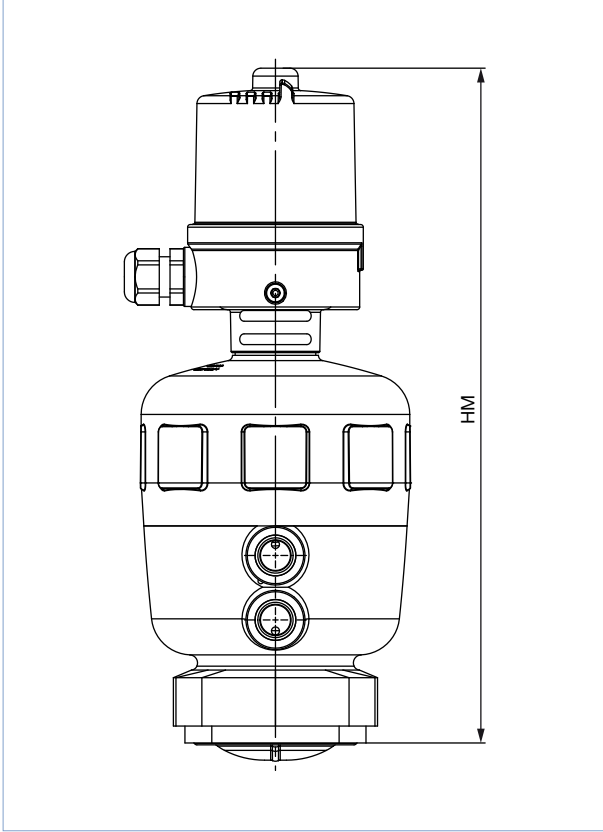


隔膜尺寸	驅動器大小 Ø	H	ØA	C	K
8	40 (C)	111	53	34	G 1/8
15	50 (D)	137	64	39	G 1/8
	63 (E)	154	80	52	G 1/4
20	63 (E)	165	80	52	G 1/4
	80(F)	186	101	52	G 1/4
25	63 (E)	170	80	52	G 1/4
	80(F)	190	101	60	G 1/4
40	100(G)	246	127	73	G 1/4
	125(H)	284	158	86	G 1/4
50	100(G)	254	127	73	G 1/4
	125(H)	288	158	86	G 1/4

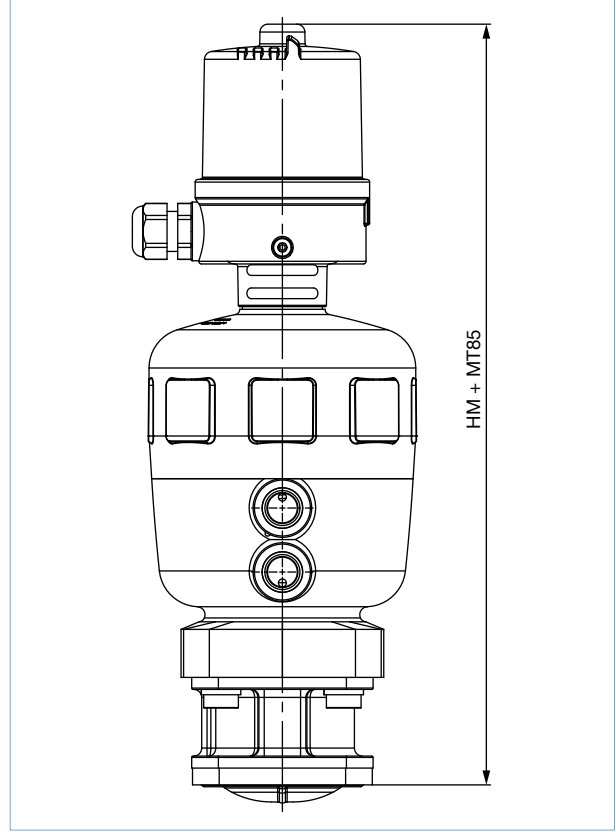
帶 8697 型控制器的 CLASSIC 驅動器

注意：
除非另有說明，單位為 mm

控制器
隔膜尺寸8...50



控制 MT85
隔膜尺寸8...50

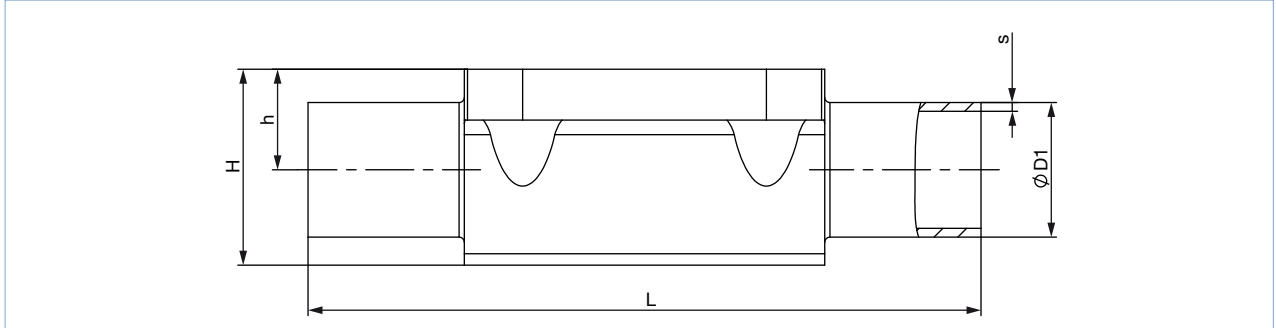


隔膜尺寸	驅動器大小 Ø	HM	HM + MT85
8	40 (C)	185	207
15	50 (D)	204	233
	63 (E)	220	249
20	63 (E)	227	261
	80(F)	247	281
25	63 (E)	232	266
	80(F)	252	286
40	100(G)	298	339
	125(H)	336	377
50	100(G)	301	347
	125(H)	335	381

4.2. 連焊接接頭的鍛造外殼 (VS)

提示:

- 除非另有說明，單位為 mm
- 關於排空角度的詳細資料，請參閱我們網站上的「2xxx 3xxx 型補充說明」（參見操作說明書 ▶）。



隔膜尺寸	線路連接 DN	ØD1	s	L	h	H	產品 ¹⁾
DIN EN ISO 1127/ISO 4200/DIN 11866 B 系列							
8	8	13.5	1.6	90	9.3	18.8	SA40
15	8	13.5	1.6	108	8.15	19.85	SA40
8	10	17.2	1.6	90	9.3	18.8	SA41
15	10	17.2	1.6	110	12.05	23.75	SA41
15	15	21.3	1.6	110	12.05	23.75	SA42
20	15	21.3	1.6	119	16	30.3	SA42
20	20	26.9	1.6	119	16	30.3	SA43
25	20	26.9	1.6	119	19	37	SA43
25	25	33.7	2.0	129	19	37	SA44
40	25	33.7	2.0	161	27.6	52.4	SA44
40	32	42.4	2.0	161	27.6	52.4	SA45
40	40	48.3	2.0	161	27.6	52.4	SA46
50	50	60.3	2.0	192	35.5	68.3	SA47
80	65	76.1	2.0	250	51	98.1	SA48
80	80	88.9	2.3	250	51	98.1	SA49
DIN 11850 2 系列/DIN 11866 A 系列/DIN EN 10357 A 系列							
8	10	13	1.5	90	9.3	18.8	SD40
15	10	13	1.5	110	8.15	19.85	SD40
15	15	19	1.5	110	12.05	23.75	SD42
20	20	23	1.5	119	16.0	30.3	SD43
25	25	29	1.5	129	19.0	37.0	SD44
40	32	35	1.5	161	27.6	52.4	SD45
40	40	41	1.5	161	27.6	52.4	SD46
50	50	53	1.5	192	35.5	68.3	SD47
80	65	70	2.0	250	51.0	98.1	SD48
80	80	85	2.0	250	51.0	98.1	SD49

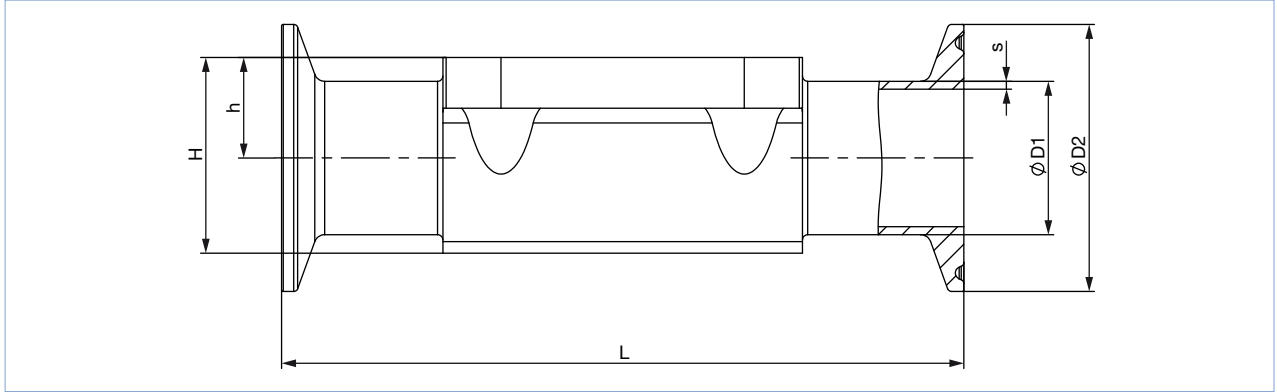
隔膜尺寸	線路連接 DN	ØD1	s	L	h	H	產品 ¹⁾
ASME BPE/DIN 11866 C 系列							
8	¼"	6.35	0.89	78	5.7	15.2	SA90
8	⅜"	9.53	0.89	89	5.7	15.2	SA91
8	½"	12.7	1.65	89	9.3	18.8	SA92
15	½"	12.7	1.65	108	8.15	19.85	SA92
15	¾"	19.05	1.65	108	12.05	23.75	SA93
20	¾"	19.05	1.65	117	16.0	30.3	SA93
25	1"	25.4	1.65	127	19.0	37.0	SODF
40	1½"	38.1	1.65	159	27.6	52.4	SODH
50	2"	50.8	1.65	190	35.5	68.3	SODI
50	2½"	63.5	1.65	192	35.5	68.6	SODJ
80	2½"	63.5	1.65	250	51.0	98.1	SODJ
80	3"	76.2	1.65	250	51.0	98.1	SODK
BS 4825							
8	8	6.35	1.20	78	5.7	15.2	SODB
8	10	9.53	1.20	89	5.7	15.2	SODC
15	15	12.7	1.20	108	8.15	19.85	SODD
20	20	19.05	1.20	117	16.0	30.3	SODE
25	25	25.4	1.65	127	19.0	37.0	SODF
40	40	38.1	1.65	159	27.6	52.4	SODH
50	50	50.8	1.65	190	35.5	68.3	SODI
50	65	63.5	1.65	192	35.5	68.6	SODJ
80	80	63.5	1.65	250	51.0	98.1	SODJ
80	80	76.2	1.65	250	51.0	98.1	SODK
SMS 3008							
25	25	25	1.2	129	19	37	SA60
40	40	38	1.2	161	27.6	52.4	SA62
50	50	51	1.2	192	35.5	68.3	SA63
DIN 11850 R. 0							
8	6	8	1.0	90	5.7	15.2	SC41
8	8	10	1.0	90	5.7	15.2	SC42

1.) 這些資料是產品的一部分 (見本資料表結尾的產品諮詢表)

4.3. 連卡箍連接的鍛造外殼 (VS)

提示:

- 除非另有說明，單位為 mm
- 關於排空角度的詳細資料，請參閱我們網站上的「2xxx 3xxx 型補充說明」（參見操作說明書 ▶）。



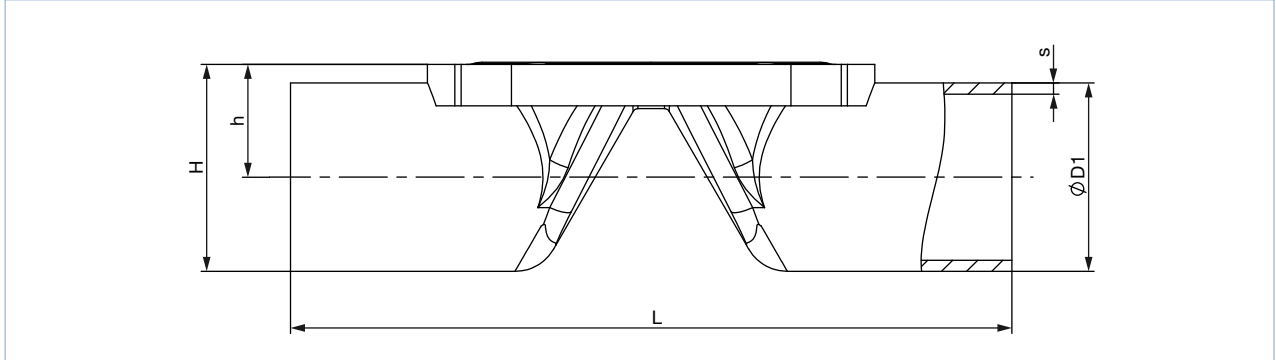
隔膜尺寸	線路連接 DN	ØD1	s	ØD2	L	h	H	產品 ¹⁾	變量代碼 ¹⁾
DIN 32676 B 系列 (ISO-管道)									
15	15	21.3	1.6	50.5	167	12.05	23.75	TC53	–
20	20	26.9	1.6	50.5	114	16.0	30.3	TC43	–
25	25	33.7	2	50.5	129	19	37	TC44	–
40	40	48.3	2	64.0	161	27.6	52.4	TC46	–
50	50	60.3	2	77.5	190	35.5	68.3	TC47	–
DIN 32676 A 系列 (DIN 管道)									
8	10	13	1.5	34.0	126	9.3	18.8	TD41	–
15	10	13	1.5	34.0	110	8.15	19.85	TD41	–
15	15	19	1.5	34.0	110	12.05	23.75	TD42	–
20	20	23	1.5	34.0	119	16	30.3	TD43	–
25	25	29	1.5	50.5	129	19	37	TD44	–
40	40	41	1.5	50.5	161	27.6	52.4	TD46	–
50	50	53	1.5	64.0	192	35.5	68.3	TD47	–
ASME BPE									
8	¼"	6.35	0.89	25.0	64.5	5.7	15.2	TG50	–
8	⅜"	9.53	0.89	25.0	89	5.7	15.2	TG01	AF34
8	½"	12.7	1.65	25.0	64	9.3	18.8	TG02	–
8	½"	12.7	1.65	25.0	89	9.3	18.8	TG02	AF34
15	½"	12.7	1.65	25.0	89	8.15	19.85	TG02	–
15	½"	12.7	1.65	25.0	108	8.15	19.85	TG02	AF34
15	¾"	19.05	1.65	25.0	89	12.05	23.75	TG03	–
20	¾"	19.05	1.65	25.0	102	16	30.3	TG03	–
20	¾"	19.05	1.65	25.0	117	16	30.3	TG03	AF34
25	1"	25.4	1.65	50.5	114	19	37	TG04	–
25	1"	25.4	1.65	50.5	127	19	37	TG04	AF34
40	1½"	38.1	1.65	50.5	140	27.6	52.4	TG05	–
40	1½"	38.1	1.65	50.5	159	27.6	52.4	TG05	AF34
50	2"	50.8	1.65	64.0	159	35.5	68.3	TG06	–
50	2"	50.8	1.65	64.0	190	35.5	68.3	TG06	AF34
65	2½"	63.5	1.65	77.5	249	43	83.5	TG07	–
80	2½"	63.5	1.65	77.5	216	51	98.1	TG07	–
80	3"	76.2	1.65	91.0	222	51	98.1	TG08	–

1.) 這些資料是產品的一部分（見本資料表結尾的產品諮詢表）

4.4. 帶焊接連接的殼體

提示:

- 除非另有說明，單位為 mm
- 關於排空角度的詳細資料，請參閱我們網站上的「2xxx 3xxx 型補充說明」（參見操作說明書 ▶）。



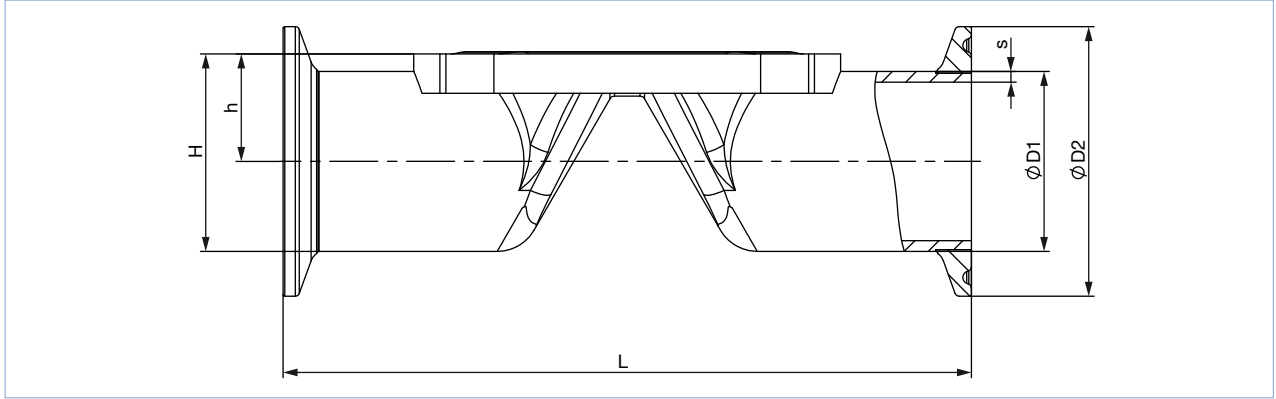
隔膜尺寸	線路連接 DN	ØD1	s	L	h	H	產品 ¹⁾
DIN EN ISO 1127/ISO 4200/DIN 11866 B 系列							
8	8	13.5	1.6	90.0	9.85	16.6	SA40
8	10	17.2	1.6	90.0	11.70	20.3	SA41
15	15	21.3	1.6	110.0	14.35	25.0	SA42
20	20	26.9	1.6	119.0	17.15	30.45	SA43
25	25	33.7	2.0	129.0	20.55	37.4	SA44
32	32	42.4	2.0	148.0	25.10	46.3	SA45
40	40	48.3	2.0	161.0	29.35	53.5	SA46
50	50	60.3	2.0	192.0	35.35	65.50	SA47
DIN 11850 2 系列/DIN 11866 A 系列/DIN EN 10357 A 系列							
8	10	13	1.5	90	9.85	16.35	SD40
15	15	19	1.5	110	13.20	22.70	SD42
15	20	23	1.5	119	15.20	26.70	SD43
20	25	29	1.5	129	18.20	32.70	SD44
25	32	35	1.5	148	21.20	38.70	SD45
32	40	41	1.5	161	24.40	44.90	SD46
40	50	53	1.5	192	31.70	58.20	SD47
ASME BPE/DIN 11866 C 系列							
8	½"	12.7	1.65	90.0	9.45	21.95	SA92
15	¾"	19.05	1.65	117.0	13.23	25.73	SA93
20	1"	25.4	1.65	127.0	16.40	41.65	SODF
32	1½"	38.1	1.65	159.0	22.95	48.20	SODH
40	2"	50.8	1.65	190	30.60	62.60	SODI
50	2½"	63.5	1.65	192	37.35	69.1	SODJ
65	3"	76.2	1.65	250	46.3	84.4	SODK
80	4"	101.6	2.11	295	60	110.8	SODL

1.) 這些資料是產品的一部分（見本資料表結尾的產品諮詢表）

4.5. 帶焊接連接的殼體 (VP)

提示:

- 除非另有說明，單位為 mm
- 關於排空角度的詳細資料，請參閱我們網站上的「2xxx 3xxx 型補充說明」（參見操作說明書 ▶）。



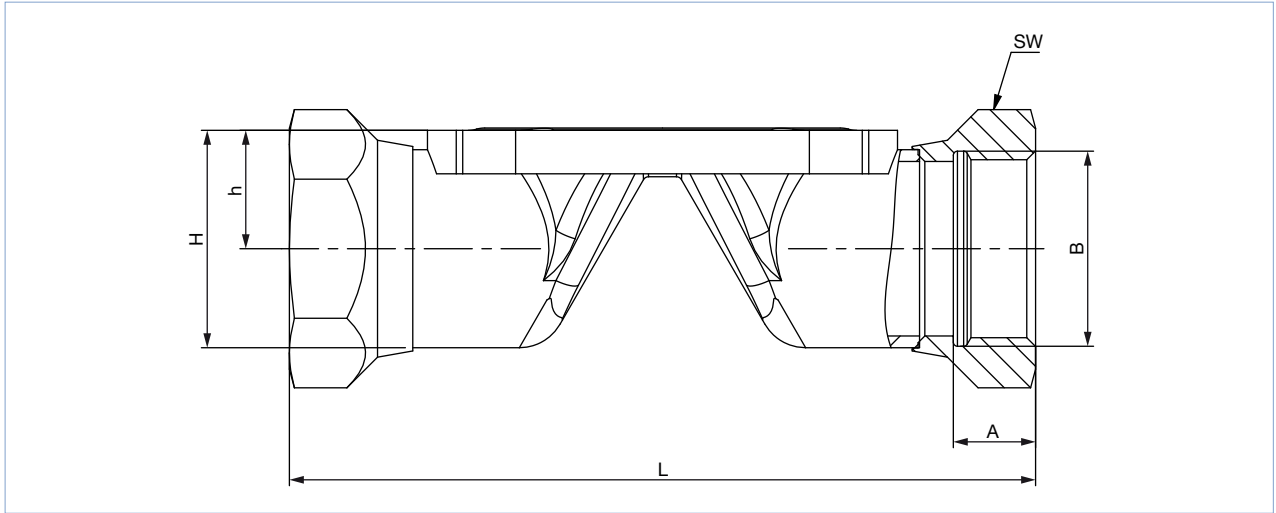
隔膜尺寸	線路連接 DN	ØD1	s	ØD2	L	h	H	產品 ¹⁾
DIN 32676 B 系列 (ISO-管道)								
8	8	13.5	1.6	25.0	89	9.85	22.35	TC40
8	10	17.2	1.6	25.0	89	11.70	24.20	TC53
15	15	21.3	1.6	50.5	110	14.35	39.60	TC52
20	20	26.9	1.6	50.5	119	17.15	42.40	TC43
25	25	33.7	2.0	50.5	129	20.55	45.80	TC44
32	32	42.4	2.0	64.0	148	25.10	57.10	TC55
40	40	48.3	2.0	64.0	161	29.35	61.35	TC46
50	50	60.3	2.0	77.5	192	35.35	74.10	TC47
DIN 32676 A 系列 (DIN 管道)								
8	10	13.0	1.5	34.0	89	9.85	26.85	TD41
15	15	19.0	1.5	34.0	110	13.2	30.20	TD42
15	20	23.0	1.5	34.0	119	15.20	32.20	TD43
20	25	29.0	1.5	50.5	129	18.20	43.45	TD44
25	32	35.0	1.5	50.5	148	21.20	46.45	TD45
32	40	41.0	1.5	50.5	161	24.40	49.65	TD46
40	50	53.0	1.5	64.0	192	31.70	63.70	TD47
ASME BPE								
8	½"	12.7	1.65	25.0	89	9.45	21.95	TG02
15	¾"	19.05	1.65	25.0	102	13.20	25.73	TG03
20	1"	25.4	1.65	50.5	114	16.40	41.65	TG04
32	1½"	38.10	1.65	50.5	140	22.95	48.20	TG05
40	2"	50.80	1.65	64.0	159	30.60	62.60	TG06
50	2½"	63.5	1.65	77.5	190	37.35	69.1	TG07

1.) 這些資料是產品的一部分（見本資料表結尾的產品諮詢表）

4.6. 帶焊接連接的殼體 (VP)

提示:

- 除非另有說明，單位為 mm
- 關於排空角度的詳細資料，請參閱我們網站上的「2xxx 3xxx 型補充說明」（參見操作說明書 ▶）。



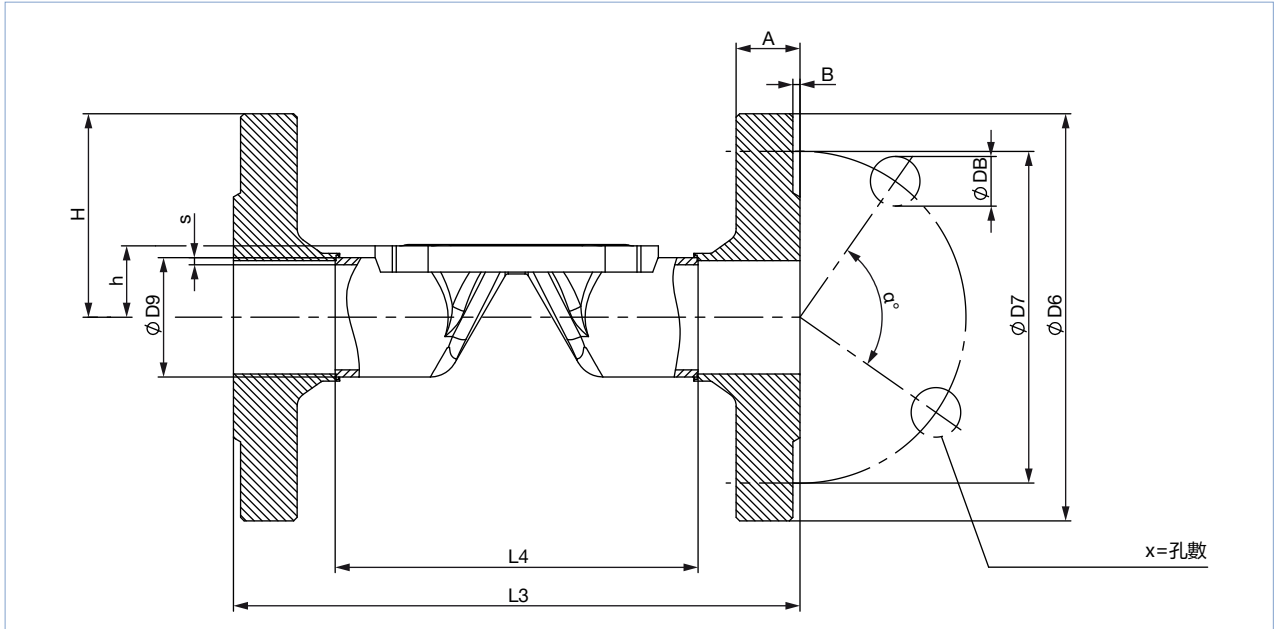
隔膜尺寸	L	A	B	h	H	套管扳手尺寸	產品 ^{1.)}
08	85	9	G ¼	11.70	20.3	17	GM82
15	102	14	G ½	14.35	25.0	27	GM84
20	118	12	G ¾	17.15	30.45	32	GM85
25	127	14	G 1	20.55	37.4	41	GM86
32	146	16	G 1¼	25.10	46.3	50	GM87
40	159	18	G 1½	29.35	53.5	60	GM88
50	191	20	G 2	35.35	65.50	70	GM89
隔膜尺寸	L	A	B	h	H	套管扳手尺寸	產品 ^{1.)}
08	85	9.7	Rc ¼	11.70	20.3	17	RC82
15	102	13.2	Rc ½	14.35	25.0	27	RC84
20	118	14.5	Rc ¾	17.15	30.45	32	RC85
25	127	16.8	Rc 1	20.55	37.4	41	RC86
32	146	19.1	Rc 1¼	25.10	46.3	50	RC87
40	159	19.1	Rc 1½	29.35	53.5	60	RC88
50	191	23.4	Rc 2	35.35	65.50	70	RC89
隔膜尺寸	L	A	B	h	H	套管扳手尺寸	產品 ^{1.)}
08	85	10	NPT ¼	11.70	20.3	17	NM82
15	102	13.7	NPT ½	14.35	25.0	27	NM84
20	118	14	NPT ¾	17.15	30.45	32	NM85
25	127	16.8	NPT 1	20.55	37.4	41	NM86
32	146	17.3	NPT 1¼	25.10	46.3	50	NM87
40	159	17.3	NPT 1½	29.35	53.5	60	NM88
50	191	17.6	NPT 2	35.35	65.50	70	NM89

1.) 這些資料是產品的一部分（見本資料表結尾的產品諮詢表）

4.7. 帶法蘭接頭的殼體 (VP)

提示:

- 除非另有說明，單位為 mm
- 關於排空角度的詳細資料，請參閱我們網站上的「2xxx 3xxx 型補充說明」（參見操作說明書 ▶）。



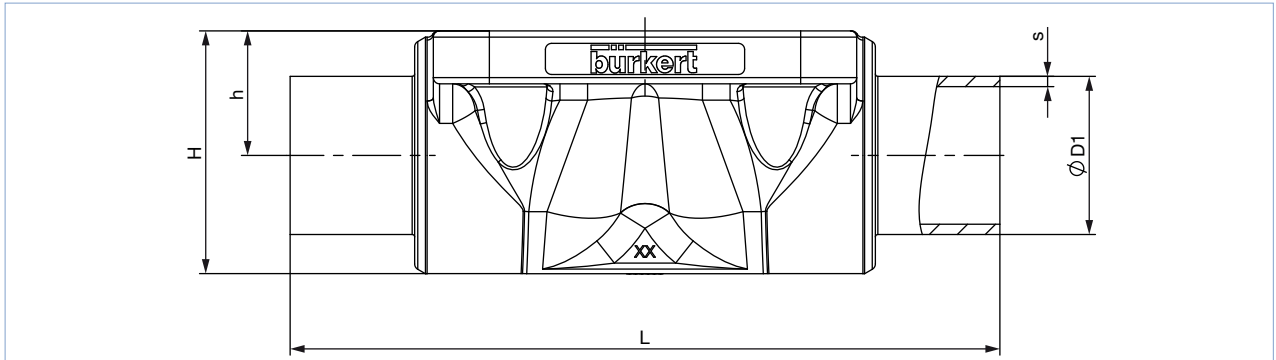
隔膜尺寸	L4	L3	s3	ØD9	ØD6	ØD7	a°	ØDB	A	B	X	產品 ^{1.)}
DIN EN 1092-1												
15	76.5	130	1.6	21.3	76.5	65.0	90	14	16	2	4	FD22
20	92.5	150	1.6	26.9	92.5	75.0	90	14	18	2	4	FD23
25	102.5	160	2.0	33.7	102.5	85.0	90	14	18	2	4	FD24
32	122.5	180	2.0	42.4	122.5	100.0	90	18	18	2	4	FD25
40	136.5	200	2.0	48.3	136.5	110.0	90	18	18	3	4	FD26
50	160.5	230	2.0	60.3	160.5	125.0	90	18	20	3	4	FD27
ANSI B16.5												
15	67.0	130	1.6	21.3	89	60.5	90	15.7	11.2	1.6	4	FA02
25	106.0	160	2.0	33.7	108	79.2	90	15.7	14.2	1.6	4	FA04
40	128.0	200	2.0	48.3	127	98.6	90	15.7	17.5	1.6	4	FA06
50	151.0	230	2.0	60.3	152	120.7	90	19.1	19.1	1.6	4	FA07
JIS 10K												
15	89	130	1.6	21.3	95	70	90	15	12	1	4	FJ01
20	103	150	1.6	26.9	100	75	90	15	14	1	4	FJ02
25	116	160	2.0	33.7	125	90	90	19	14	1	4	FJ03
40	147	200	2.0	48.3	140	105	90	19	16	2	4	FJ05
50	175	230	2.0	60.3	155	120	90	19	16	2	4	FJ06

1.) 這些資料是產品的一部分（見本資料表結尾的產品諮詢表）

4.8. 連焊接連接的精密鑄造外殼 (VG)

提示:

- 除非另有說明, 單位為 mm
- 關於排空角度的詳細資料, 請參閱我們網站上的「2xxx 3xxx 型補充說明」(參見操作說明書 ▶)。



隔膜尺寸	線路連接 DN	ØD1	s	L	h	H	產品 ¹⁾
DIN EN ISO 1127/ISO 4200/DIN 11866 B 系列							
8	8	13.5	1.6	90	9.6	18.5	SA40
8	10	17.2	1.6	90	9.6	18.6	SA41
15	15	21.3	1.6	110	13.5	25.0	SA42
20	15	21.3	1.6	119	18.0	32.9	SA42
20	20	26.9	1.6	119	18.0	32.7	SA43
25	25	33.7	2.0	129	20.0	39.0	SA44
40	32	42.4	2.0	161	28.6	55.0	SA45
40	40	48.3	2.0	161	28.6	55.0	SA46
50	50	60.3	2.0	192	35.5	68.0	SA47
65	65	76.1	2.0	192	43.0	82.0	SA48
80	80	76.1	2.0	250	51.0	101.0	SA48
80	80	88.9	2.3	250	51.0	101.0	SA49
100	100	114.3	2.3	295	63.5	123.5	SA39
DIN 11850 2 系列/DIN 11866 A 系列/DIN EN 10357 A 系列							
8	10	13	1.5	90	9.6	18.6	SD40
15	15	19	1.5	110	13.5	25.0	SD42
20	20	23	1.5	119	18.0	32.8	SD43
25	25	29	1.5	129	20.0	39.0	SD44
40	40	41	1.5	161	28.6	55.0	SD46
50	50	53	1.5	192	35.5	68.0	SD47
65	65	70	2.0	192	43.0	82.0	SD48
80	80	85	2.0	250	51.0	101.0	SD49
100	100	104	2.0	295	63.5	123.5	SD50
ASME BPE/DIN 11866 C 系列							
8	¼"	6.35	0.89	64.5	9.6	18.6	SA90
8	⅜"	9.53	0.89	89	9.6	18.6	SA91
8	½"	12.7	1.65	89	9.6	18.6	SA92
15	¾"	19.05	1.65	102	13.5	25.0	SA93
20	¾"	19.05	1.65	119	18.0	32.8	SA93
20	1"	25.4	1.65	119	18.0	32.7	SODF
25	1"	25.4	1.65	114	20.0	39.0	SODF
40	1½"	38.1	1.65	140	28.6	55.0	SODH
50	2"	50.8	1.65	159	35.5	68.0	SODI
50	2½"	63.5	1.65	192	35.5	68.0	SODJ
65	2½"	63.5	1.65	192	43.0	82.0	SODJ
80	3"	76.2	1.65	250	51.0	101.0	SODK
100	4"	101.6	2.11	295	63.5	123.5	SODL

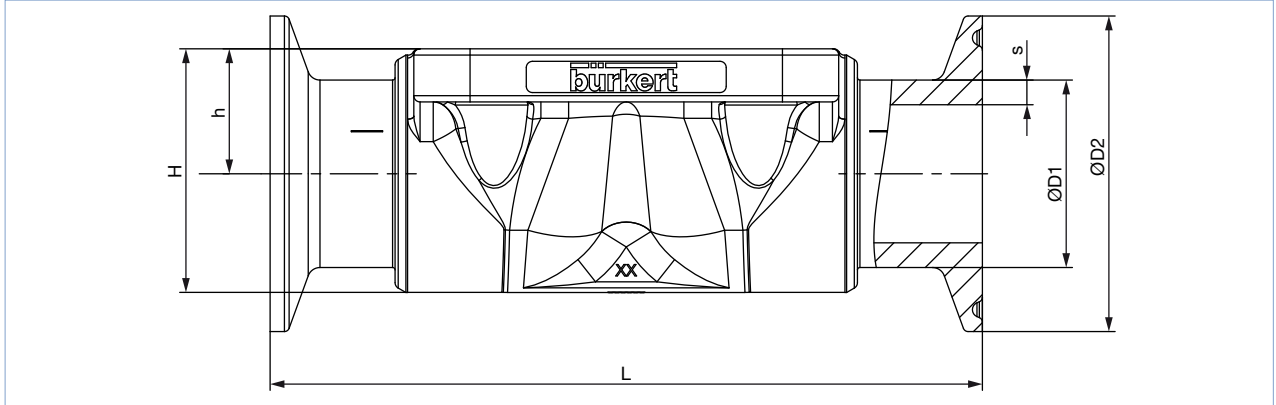
隔膜尺寸	線路連接 DN	ØD1	s	L	h	H	產品 ^{1.)}
BS 4825							
8	8	6.35	1.20	64.5	9.6	18.6	SODB
8	10	9.53	1.20	89	9.6	18.6	SODC
8	15	12.7	1.20	89	9.6	18.6	SODD
15	20	19.05	1.20	102	14.0	25.5	SODE
20	25	25.4	1.65	119	18.0	32.8	SODF
25	25	25.4	1.65	114	20.0	39.0	SODF
40	40	38.1	1.65	140	28.6	55.0	SODH
50	50	50.8	1.65	159	35.5	68.0	SODI
50	65	63.5	1.65	192	35.5	68.0	SODJ
65	65	63.5	1.65	192	43.0	82.0	SODJ
80	80	76.2	1.65	250	51.0	101.0	SODK
100	100	101.6	2.11	295	63.5	123.5	SODL
SMS 3008							
20	25	25	1.2	119	18.0	32.8	SA60
25	25	25	1.2	129	20.0	39.0	SA60
40	40	38	1.2	161	28.6	55.0	SA62
50	50	51	1.2	192	35.5	68.0	SA63
DIN 11850 R. 0							
8	4	6	1.0	90	9.6	18.6	SC40
8	6	8	1.0	90	9.6	18.6	SC41
8	8	10	1.0	90	9.6	18.6	SC42
15	15	18	1.5	110	13.5	25.0	SC43
20	20	22	1.5	119	18.0	32.8	SC44
25	25	28	1.5	129	20.0	39.0	SC45
25	32	34	1.5	129	20.0	39.0	SC46
40	40	40	1.5	161	28.6	56.0	SC47
50	50	52	1.5	192	35.5	68.0	SC48

1.) 這些資料是產品的一部分 (見本資料表結尾的產品諮詢表)

4.9. 連卡箍連接的精密鑄造外殼 (VG)

提示:

- 除非另有說明，單位為 mm
- 關於排空角度的詳細資料，請參閱我們網站上的「2xxx 3xxx 型補充說明」（參見操作說明書 ▶）。



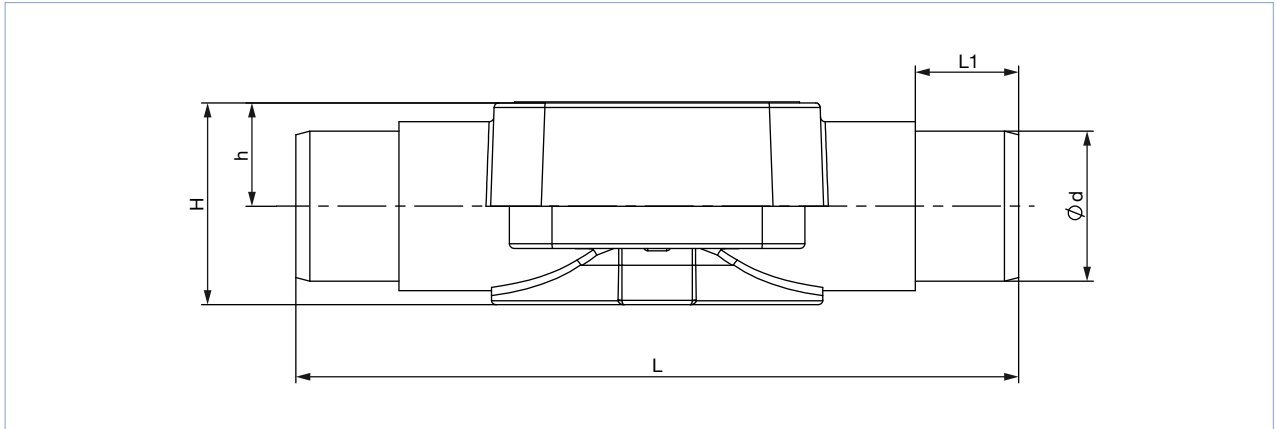
隔膜尺寸	線路連接 DN	ØD1	s	ØD2	L	h	H	產品 ¹⁾
DIN 32676 B 系列 (ISO-管道)								
25	25	33.7	2	50.5	129	20.0	39.0	TC44
40	40	48.3	2	64.0	161	28.6	55.0	TC46
50	50	60.3	2	77.5	192	35.5	68.0	TC47
DIN 32676 A 系列 (DIN 管道)								
15	15	19	1.5	34.0	110	13.5	25.0	TD42
20	20	23	1.5	34.0	119	18.0	32.8	TD43
25	25	29	1.5	50.5	129	20.0	39.0	TD44
40	40	41	1.5	50.5	161	28.6	55.0	TD46
50	50	53	1.65	64.0	192	35.5	68.0	TD47
ASME BPE								
8	3/8"	9.53	0.89	25.0	89	9.6	18.6	TG01
8	1/2"	12.7	1.65	25.0	89	9.6	18.6	TG02
15	3/4"	19.05	1.65	25.0	102	13.5	23.0	TG03
20	3/4"	19.05	1.65	25.0	117	18.0	25.0	TG03
25	1"	25.4	1.65	50.5	114	18.0	40.0	TG04
40	1 1/2"	38.1	1.65	50.5	140	28.6	55.0	TG05
50	2"	50.8	1.65	64.0	159	35.5	68.0	TG06
50	2 1/2"	63.5	1.65	77.5	190	35.5	68.0	TG07
65	2 1/2"	63.5	1.65	77.5	249.2	43.0	82.0	TG07
80	3"	76.2	1.65	91	306.2	51.0	101.0	TG08
100	4"	101.6	2.11	119	352.2	63.5	123.5	TG09
BS 4825:卡盤 BS 4825-3/管道 BS 4825-1								
8	15	12.7	1.2	25	89	9.6	18.9	TH42
15	20	19.05	1.2	25	102	13.5	25.0	TH43
25	25	25.4	1.65	50.5	114	20.0	39.0	TG04
40	40	38.1	1.65	50.5	140	28.6	55.0	TG05
50	50	50.8	1.65	64.0	159	35.5	68.0	TG06
50	65	63.5	1.65	77.5	190	35.5	68.0	TG07
卡盤 接近 34.0								
DIN 32676 R, B (ISO-管道)								
15	15	21.3	1.6	34	110	13.5	25.0	TC42

1.) 這些資料是產品的一部分 (見本資料表結尾的產品諮詢表)

4.10. 帶膠合以及焊接插口的塑料外殼 (PV, PD, PP)

提示:

除非另有說明, 單位為 mm



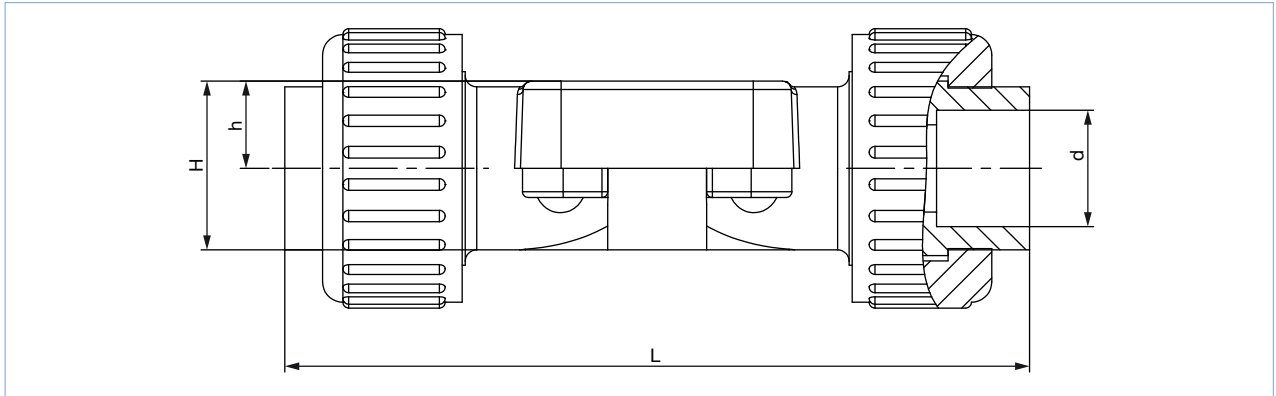
隔膜尺寸	Ød	壁厚度	h	H	L	L1	產品 ^{1.)}
PVC-U (PV)							
15	20	2.5	15	29	124	16	KS25
20	25	2.5	18.5	36	144	19	KS26
25	32	3.5	22	43	154	22	KS27
32	40	4	27	52.5	174	26	KS28
40	50	5	33	65.5	194	31	KS29
50	63	6.5	40	79	224	44	KS30
PVDF (PD) 和 PP (PP)							
15	20	2.5	15	29	124	16	SS25
20	25	2.5	18.5	36	144	19	SS26
25	32	3.5	22	43	154	22	SS27
32	40	4	27	52.5	174	26	SS28
40	50	5	33	65.5	194	31	SS29
50	63	6.5	40	79	224	44	SS30

1.) 這些資料是產品的一部分 (見本資料表結尾的產品諮詢表)

4.11. 帶膠合以及焊接螺紋的塑料外殼 (PV, PD, PP)

提示:

除非另有說明, 單位為 mm



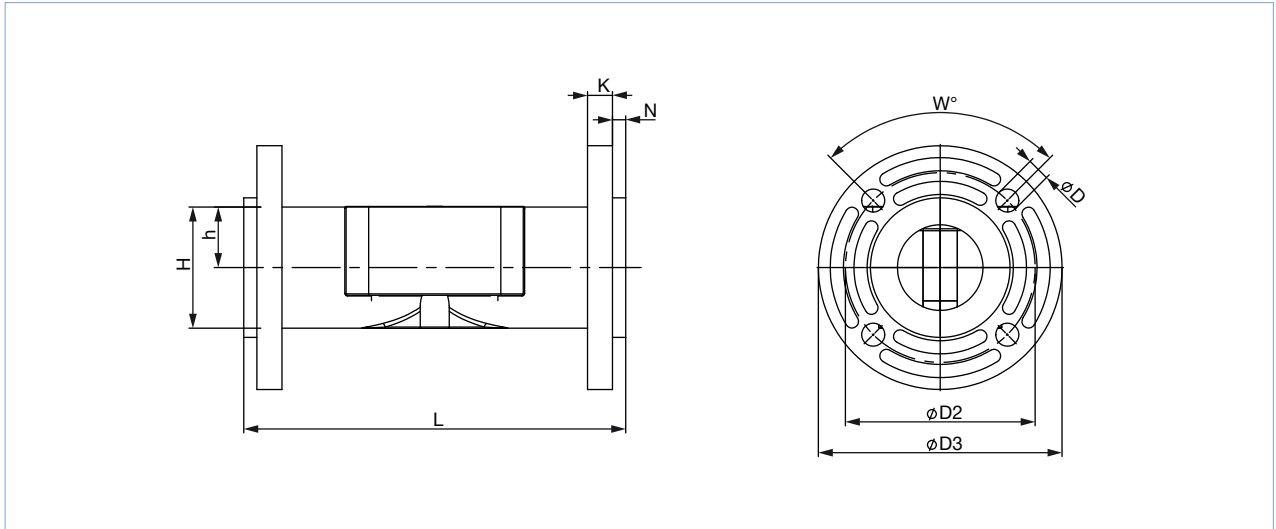
隔膜尺寸	L	h	H	Ød	產品 ¹⁾
PVC-U (PV)					
15	128	15	29	20	KM25
20	152	18.5	36	25	KM26
25	166	22	43	32	KM27
32	192	27	52.5	40	KM28
40	222	33	65.5	50	KM29
50	266	40	79	63	KM30
PVDF (PD)					
15	129	15	29	20	SM25
20	150	18.5	36	25	SM26
25	162	22	43	32	SM27
32	184	27	52.5	40	SM28
40	210	33	65.5	50	SM29
50	248	40	79	63	SM30
PP (PP)					
15	125	15	29	20	SM25
20	146	18.5	36	25	SM26
25	158	22	43	32	SM27
32	181	27	52.5	40	SM28
40	207	33	65.5	50	SM29
50	245	40	79	63	SM30

1.) 這些資料是產品的一部分 (見本資料表結尾的產品諮詢表)

4.12. 連法蘭接頭的塑料外殼 (PV, PD, PP)

提示:

除非另有說明, 單位為 mm



隔膜尺寸	L	ØD2	ØD3	K	H	h	ØD	W	N	產品 ^{1.)}
PVC-U (PV), PVDF (PD) 和 PP (PP)										
15	130	65.5	96	12	–	–	14	4×90°	5.9	FL24
20	150	75	105	14	–	–	14	4×90°	6.9	FL25
25	160	85	115	15	–	–	14	4×90°	6.9	FL26
32	180	100	140	17	–	–	18	4×90°	7.9	FL27
40	200	110	150	17	–	–	18	4×90°	8	FL28
50	230	125	165	18	–	–	18	4×90°	9	FL29
65	290	145	185	19	92	47	18	4×90°	10	FL30
80	310	160	200	36	107	50	18	8×45°	–	FF31
100	350	180	225	35	134.5	65.5	18	8×45°	–	FF31

1.) 這些資料是產品的一部分 (見本資料表結尾的產品諮詢表)

5. 性能描述

5.1. 流量特性

提示:

- 不同的驅動器大小以及隔膜材料， K_v -值也會隨之變化。
- 應要求提供更多 K_v -值
- 流量：針對彈性隔膜的 K_v -值 水 (m³/h)
- 在 +20°C, 4 bar 條件下閥門入口測量，在 3 bar 時在閥門出口測量

鍛造外殼 (VS)

隔膜尺寸 DN	線路連接		K _v 值[m ³ /h]					
	[mm]	[in]	DIN EN ISO 1127 ISO 4200 DIN 11866 R. B [m ³ /h]	DIN 11850 R. 2 DIN 11866 R. A DIN EN 10357 R. A [m ³ /h]	ASME BPE DIN 11866 R. C [m ³ /h]	DIN 11850 R. 0 [m ³ /h]	BS4825 [m ³ /h]	SMS3008 [m ³ /h]
8	6	1/8"	–	–	–	1.1	–	–
8	8	1/4"	1.5	–	0.7	1.7	0.5	–
8	10	3/8"	1.5	1.5	1.6	–	1.4	–
8	15	1/2"	–	–	1.5	–	–	–
15	10	3/8"	5.5	3.5	–	–	–	–
15	15	1/2"	6.5	6.5	3.1	–	3.7	–
15	20	3/4"	–	–	6.5	–	–	–
20	20	3/4"	12.5	12.4	8.4	–	8.9	–
25	25	1"	18	20	15.5	–	15.5	16
40	32	1 1/4"	–	34	–	–	–	–
40	40	1 1/2"	41	40	37	–	37	38
50	50	2"	66	66	66	–	66	66
50	65	2 1/2"	–	–	66	–	66	66

殼體

隔膜尺寸 DN	線路連接		K _v 值[m ³ /h]		
	[mm]	[in]	DIN EN ISO 1127 ISO 4200 DIN 11866 R. B [m ³ /h]	DIN 11850 R. 2 DIN 11866 R. A DIN EN 10357 R. A [m ³ /h]	ASME BPE DIN 11866 R. C [m ³ /h]
8	8	1/4"	1.9	–	–
8	10	3/8"	–	1.9	–
8	15	1/2"	–	–	1.8
15	10	3/8"	–	–	7.1
15	15	1/2"	7.2	7.4	–
15	20	3/4"	–	7.4	–
20	20	3/4"	13.5	–	–
20	25	1"	–	14.9	12.8
25	32	1 1/4"	–	22.3	–
25	25	1"	20.8	–	–
32	40	1 1/2"	–	34.8	31
40	40	1 1/2"	47.9	–	–
40	50	2"	–	46.2	43
50	50	2"	69.7	–	–
65	80	3"	–	–	75
80	100	4"	–	–	145

精密鑄造外殼 (VG)

隔膜尺寸 DN	線路連接		K _v 值 [m ³ /h]
	[mm]	[in]	
8	8	¼"	1
15	15	½"	5.6
20	20	¾"	10.7
25	25	1"	14.6
40	40	1½"	35
50	50	2"	47

塑料外殼 (PV; PP; PD)

隔膜尺寸 DN	線路連接		K _v 值 [m ³ /h]
	[mm]	[in]	
15	15	½"	3
20	20	¾"	7
25	25	1"	11.4
32	32	1¼"	17
40	40	1½"	24.5
50	50	2"	41.5

5.2. 工作介質壓力

控制功能 A 的說明

提示:


- 對於低操作壓力，推薦使用彈簧力較小的可選產品 (EC04)。
- 壓力說明 [bar]: 超過大氣壓。閥門在最大操作壓力下工作壓力
- 根據要求提供控制功能 B 和 I 的說明

隔膜尺寸 DN	驅動器大小 Ø [mm]	控制壓力 [bar]	密封材料的最大操作壓力	
			EPDM, FKM [bar]	PTFE/EPDM, 高級 PTFE/EPDM. GYLON®/EPDM 層壓 [bar]
8	40 (C)	5.0...7	10	10
15	50 (D)	5.0...7	8.5	5
	63 (E)	5.0...7	10	10
20	63 (E)	5.5...7	10	5
	80(F)	5.0...7	10	10
25	80(F)	5.5...7	10	7.5
32	100(G)	5.5...7	10	8
40	100(G)	5.5...7	6.5	6 ^{1.)}
	125(H)	5.5...7	10	10
50	125(H)	5.5...7	8	7
65	175 (K)	5.0...6	8	5
80	175 (K)	5.0...6	5	4.5
	225 (L)	5.0...6	10	7 ^{2.)}
100	225 (L)	5.0...6	8	4

1.) 對於 GYLON®/EPDM 層壓來說，最大操作壓力為 4 bar

2.) 對於 GYLON®/EPDM 層壓來說，最大操作壓力為 8.5 bar

6. 產品配件

電氣位置指示器	
8697 型 ▶ 驅動器大小 40...225 mm	描述
	<p>8697 型位置回饋為整合安裝在 CLASSIC 系列流程閥上，並且特別針對衛生過程環境的要求而設計。機械或電感式限位開關獲取閥門位置。</p> <p>特徵</p> <ul style="list-style-type: none">• 緊湊式設計• LED 位置指示器• 用於末端記錄的機械或電感式接近開關• 易於清潔、耐化學腐蝕的外殼，符合 IP65/67, 4X 級• 符合 ATEX/IECEX 的可選本質安全版本 <p>客戶的利益</p> <ul style="list-style-type: none">• 簡便快捷的安裝• 通過限位開關的自動設置保障信號安全• 設備管道鋪設對空間的要求最小，使得設備的設計更加靈活

7. 與其他 Bürkert 產品聯網和組合

CLASSIC 8801-DA 型 (或者 8801-DB) 閥門系統 開/關 由 2030 型隔膜閥 (或者 2031) 和一個 8697 型位置指示器。

提示:

- 你訂購兩個部件, 會收到一個完全組裝好並經過測試的閥門。

示例:



8. 訂購資訊

8.1. Bürkert eShop – 訂購方便，交貨迅速



Bürkert eShop – 訂購方便，交貨迅速

您想快速找到您想要的 Bürkert 產品或備件並直接訂購嗎？我們的網上商店 24 小時為您提供服務。現在就註冊，享受優惠。

[立刻上網訂購](#)

8.2. Bürkert 產品篩選器



Bürkert 產品篩選器 – 快速找到適合的產品

您想根據您的技術要求輕鬆方便地選擇嗎？請使用 Bürkert 產品篩選器，找到適合您的用途的產品。

[現在就篩選產品](#)

8.3. Bürkert 產品諮詢表

Bürkert 產品諮詢表：您想根據您的技術要求進行具體的產品查詢嗎？請使用本資料表結尾的**產品諮詢表**。在那裏您會找到與您的 Bürkert 聯絡人有關的所有資料，這將有助於我們以最佳方式處理你的諮詢。

Bürkert 技術規格：在我們的產品諮詢表中，您會找到關於我們的技術規格的完整解釋。在本資料表結尾部分，您會找到我們的**產品諮詢表**。

Bürkert – 隨時隨地為您服務

所有當前地址均可在以下網址找到：

www.burkert.com

DTS 1000547357 ZH Version: - Status: RL (released | freigegeben | validé) printed: 18.12.2024

比利時
丹麥
德國
芬蘭
法國
英國
意大利
荷蘭
挪威

奧地利
波蘭
瑞典
瑞士
西班牙
捷克共和國
土耳其

俄羅斯

加拿大
美國

巴西
烏拉圭

南非

阿聯酋

澳洲
新西蘭

中國
香港
印度
日本
韓國
馬來西亞
菲律賓
新加坡
台灣

產品諮詢表連直通、T 型或底部出口閥的隔膜閥

感謝您對我們產品的關注！為了向您提供最好的建議，請填寫以下表格，然後寄給您的Bürkert 聯絡人或電子郵件地址info.hkg@burkert.com。所有提交的資訊都將被嚴格保密。

請填寫 必填欄位！*

*提示：根據所使用的 PDF 閱讀器，此 PDF 的互動功能可能會受到限制。

個人資訊			
公司		聯絡人	
客戶編號		部門	
街道		郵編/地址	
電話號碼		電子郵件	

交貨
期望的交貨日期

運行參數					
工序介質					
介質	液體	蒸汽	氣體	CIP	SIP
介質溫度	T _{med}				
工作介質壓力	P _{med}				

閥門參數				
表面光潔度 (適用於不銹鋼)	標準： 無標準：	內部 Ra 0.5 內部	內部電子拋光 Ra 0.38 外部	塑料
殼體材質				
外殼形式	二通閥	T 型閥	底部出口閥	
密封材料	EPDM	PTFE	GYLON®	其他
公稱直徑	DN			
控制壓力	最小		最大	
連接	焊接末端	EN ISO 1127/ ISO 4200 DIN 11866 R. B	DIN 11850 DIN 11866 R. A	ASME BPE DIN 11866 R. C
	卡箍連接	DIN 32676 R. B (ISO-管道 (ISO4200))	DIN 32676 R. A (DIN-管道 (DIN11850))	ASME BPE
	塑料	法蘭式	套筒式	短管式
	其他			

商品編碼 (如果已知)
您是否有興趣訂購一個完整的開/關或連續式閥門系統？ 更多關於開/關或連續式閥門系統的資訊，請參見我們的網站 ▶ 。

附加要求/評論

技術規格

提示:

- 請儘量填寫完整的產品諮詢表!
- 更多關於開/關或連續式閥門系統的資訊, 請參見我們的網站 ▶。
- 您可在以下頁面中找到如何填寫技術規格單的範例。

數量	型號	控制功能	隔膜公稱直徑	隔膜材料	殼體材質	線路連接	線路連接	驅動器變種	驅動器大小	控制空氣連接	驅動器	變量	變量	變量
	型號	SF	DN	DWST	WKST	LTA1	LTA2	ANTA	ANTG	STLA	ANTR	VAR1	VAR2	VAR3
關鍵特徵	1	2	3	4	5	6	6	7	8	9	10	V1	V2	V3
關鍵編號 →	1	2	3	4	5	6	6	7	8	9	10	V1	V2	V3
1 選擇 →												*		
備註														
2 選擇 →												*		
備註														
3 選擇 →												*		
備註														
4 選擇 →												*		
備註														
5 選擇 →												*		
備註														
6 選擇 →												*		
備註														

DTS 1000547357 ZH Version: - Status: RL (released | freigegeben | valide) printed: 18.12.2024

技術規格單-範例



	型號	控制功能	隔膜公稱直徑	隔膜材料	殼體材質	管道連接	管道連接	驅動器變種	驅動器大小	控制空氣連接	驅動器	變量	變量	變量
關鍵特徵	型號	SF	DN	DWST	WKST	LTA1	LTA2	ANTA	ANTG	STLA	ANTR *	VAR1	VAR2	VAR3
關鍵編號 ▶	1	2	3	4	5	6	6	7	8	9	10	V1	V2	V3

二通隔膜閥														
2030 型 CLASSIC	2030	A	20.0	AD	PV	KM26	-	C	E	-	-			
2031 型 CLASSIC	2031	A	20.0	AD	VS	SA93	-	C	E	-	-	NK52	NO14	
2063 型 INOX	2063	A	20.0	AD	VS	SA93	-	H	M	-	-	NK52	NO14	
2103 型 ELEMENT	2103	A	20.0	AD	PV	KM26	-	G	M	FA01	-			
2103 型 ELEMENT	2103	A	20.0	AD	VS	SA93	-	G	M	FA01	-	NK52	NO14	
3232 型	3232	-	20.0	AD	PV	KM26	-	-	-	-	D050			
3233 型	3233	-	20.0	AD	VS	SA93	-	-	-	-	D051	NK52	NO14	
T 型隔膜閥														
2032 型 CLASSIC	2032	A	20.0	AD	VH	SODH	SA93	D	E	-	-	NK52	NO14	
2064 型 INOX	2064	A	20.0	AD	VH	SODH	SA93	-	M	-	-	NK52	NO14	
2104 型 ELEMENT	2104	A	20.0	AD	VH	SODH	SA93	-	M	FA01	-	NK52	NO14	
3234 型	3234	-	20.0	AD	VH	SODH	SA93	-	-	-	D050	NK52	NO14	
底部排水隔膜閥														
2033 型 CLASSIC	2033	A	20.0	AD	VH	SA93	-	D	F	-	-	NK52	NO14	
2065 型 INOX	2065	A	20.0	AD	VH	SA93	-	-	M	-	-	NK52	NO14	
2105 型 ELEMENT	2105	A	20.0	AD	VH	SA93	-	-	M	FA01	-	NK52	NO14	
3235 型	3235	-	20.0	AD	VH	SA93	-	-	-	-	D050	NK52	NO14	

1.) NK52, NOxx 僅限不銹鋼外殼

關鍵圖例

提示:

- 根據要求提供其他變種
- 有關該類型的可用尺寸, 請參見相應的資料表

關鍵編號 2: 控制功能 (SF)				關鍵編號 8: 驅動器大小 (ANTG)			
A	用彈力關閉			B	Ø 32		
B	用彈力打開			C	Ø 40		
I	無壓力彈簧			D	Ø 50		
關鍵編號 3: 隔膜公稱直徑 (DN)				E	Ø 63		
8	25	50	100	F	Ø 80		
15	32	65		G	Ø 100		
20	40	80		H	Ø 125		
關鍵編號 4: 隔膜材料 (DWST)				K	Ø 175		
AD	EPDM			L	Ø 225		
EA	PTFE/EPDM			M	Ø 70		
EU	高級 PTFE/EPDM 層壓			N	Ø 90		
ER	Gylon®/EPDM 層壓			P	Ø 130		
關鍵編號 5: 外殼材料 (WKST)				關鍵編號 9: 控制空氣連接 (ELEMENT) (STLA)			
PD	PVDF (聚偏氟乙烯)			FA01	控制空氣連接 推入式 6/4, ¼"		
PP	PP (聚丙烯)			FA02	控制空氣連接 G¼		
PV	PVC-U (聚氯乙烯)			FA03	ELEMENT 控制介面		
VG	不銹鋼精密鑄造 1.4435/316L			關鍵編號 10: 驅動器 (ANTR)			
VH	不銹鋼塊材料 1.4435/316L			D050	手輪和附件 PPS		
VI	不銹鋼塊材料 1.4435 BN2/316L ASME BPE			D051 ¹⁾	手輪 PPS 和附件 VA		
VP	不銹鋼管 1.4435 BN2/316L			D052 ²⁾	手輪和附件 VA		
VS	不銹鋼鍛件 1.4435 BN2/316L ASME BPE			1.) 替代方案 D058			
關鍵編號 6: 線路連接 (LTA1, LTA2)				2.) 替代方案 D059 或 D102			
下面詳細列出				關鍵編號 V1, V2, ...: 變量代碼 (VAR1, VAR2, VAR3)			
關鍵編號 7: 驅動器版本 (ANTA)				NK52 ³⁾	符合 EN 10204 的驗收檢測證明 3.1		
C	PA 驅動器 (僅限 CLASSIC)			NO14 ³⁾	機械拋光 Ra ≤ 0.5 µm (ASME BPE SF1)		
D	PPS 驅動器 (僅限 CLASSIC)			NO17 ³⁾	電子拋光 Ra ≤ 0.38 µm (ASME BPE SF4/DIN HE4)		
G	ELEMENT 設計 驅動器 (僅限 ELEMENT)			NO06 ³⁾	機械拋光 Ra ≤ 0.76 µm (ASME BPE SF3/DIN H2)		
H	VA 驅動器 (僅限 INOX)			NO16 ³⁾	電子拋光 Ra ≤ 0.6 µm (ASME BPE SF6)		
				EC04	彈力減少		
				3.) NK52, NOxx 僅限不銹鋼外殼			

關鍵編號 6: 管道連接 (LTA)

焊接連接								
DN [mm]	EN ISO 1127/ ISO 4200 DIN 11866 R. B	SMS 3008	DIN 11850 R.0	DIN 11850 R.1	DIN 11850 R.2 DIN 11866 R. A	DIN 11850 R.3	BS4825	ASME BPE DIN 11866 R. C
4	-	-	SC40-6.0×1.0	-	-	-	-	-
6	SA78-10.2×1.6	-	SC41-8.0×1.0	-	-	-	-	SA89-3.17×0.56
8	SA40-13.5×1.6	-	SC42-10.0×1.0	-	-	-	SODB-6.35×1.2	SA90-6.35×0.89
10	SA41-17.2×1.6	-	-	SF40-12.0×1.0	SD40-13.0×1.5	SE40-14.0×2.0	SODC-9.53×1.2	SA91-9.53×0.89
15	SA42-21.3×1.6	SA58-12.0×1.0	SC43-18.0×1.5	SF41-18.0×1.0	SD42-19.0×1.5	SE42-20.0×2.0	SODD-12.7×1.2	SA92-12.7×1.65
20	SA43-26.9×1.6	SA59-18.0×1.0	SC44-22.0×1.5	SF42-22.0×1.0	SD43-23.0×1.5	SE43-24.0×2.0	SODE-19.05×1.2	SA93-19.05×1.65
25	SA44-33.7×2.0	SA60-25.0×1.2	SC45-28.0×1.5	SF43-28.0×1.0	SD44-29.0×1.5	SE44-30.0×2.0	-	SODF-25.4×1.65
32	SA45-42.4×2.0	SA61-33.7×1.2	SC46-34.0×1.5	SF44-34.0×1.0	SD45-35.0×1.5	SE45-36.0×2.0	-	-
40	SA46-48.3×2.0	SA62-38.0×1.2	SC47-40.0×1.5	SF45-40.0×1.0	SD46-41.0×1.5	SE46-42.0×2.0	-	SODH-38.1×1.65
50	SA47-60.3×2.0	SA63-51.0×1.2	SC48-52.0×1.5	SF46-52.0×1.0	SD47-53.0×1.5	SE47-54.0×2.0	-	SODI-50.8×1.65
65	SA48-76.1×2.0	SA64-63.5×1.6	-	-	SD48-70.0×2.0	-	-	SODJ-63.5×1.65
80	SA49-88.9×2.3	SA65-76.1×1.6	-	-	SD49-85.0×2.0	-	-	SODK-76.2×1.65
100	SA39-114.3×2.3	SA66-101.6×2.0	-	-	SD50-104.0×2.0	-	-	SODL-101.6×2.11

卡箍連接					
DN [mm]	卡盤 接近 34.0 DIN 32676 R. B (ISO-管道 (ISO4200))	DIN 32676 R. A (DIN-管道 (DIN11850))	DIN 32676 R. B (ISO-管道 (ISO4200))	ASME BPE	BS 4825 (卡盤 BS 4825-3, 管道 BS 4825-1)
8	TC51-13.5×1.6 Cl: 34.0	TD40-10.0×1.0 Cl: 25.0	TC40-13.5×1.6 Cl: 25.0	TG50-6.35×0.89 Cl: 25.0	-
10	TC41-17.2×1.6 Cl: 34.0	TD41-13.0×1.5 Cl: 34.0	TC53-17.2×1.6 Cl: 25.0	TG01-9.53×0.89 Cl: 25.0	-
15	TC42-21.3×1.6 Cl: 34.0	TD42-19.0×1.5 Cl: 34.0	TC52-21.3×1.6 Cl: 50.5	TG02-12.7×1.65 Cl: 25.0	TH42-12.7×1.2 Cl: 25.0
20	-	TD43-23.0×1.5 Cl: 34.0	TC43-26.9×1.6 Cl: 50.5	TG03-19.05×1.65 Cl: 25.0	TH43-19.05×1.2 Cl: 25.0
25	-	TD44-29.0×1.5 Cl: 50.5	TC44-33.7×2.0 Cl: 50.5	TG04-25.4×1.65 Cl: 50.5	-
32	-	-	-	-	-
40	-	TD46-41.0×1.5 Cl: 50.5	TC46-48.3×2.0 Cl: 64.0	TG05-38.1×1.65 Cl: 50.5	-
50	-	TD47-53.0×1.5 Cl: 64.0	TC47-60.3×2.0 Cl: 77.5	TG06-50.8×1.65 Cl: 64.0	-
65	-	-	TC48-76.1×2.0 Cl: 91.0	TG07-63.5×1.65 Cl: 77.5	-
80	-	-	TC49-88.9×2.3 Cl: 106.0	TG08-76,2x,65 Cl: 91.0	-
100	-	-	TC50-114.3×2.3 Cl: 130.0	TG09-101.6×2.11 Cl: 119.0	-

塑料接頭					
DN [mm]	焊接短管 (僅限 WKST=PD, PP)	焊接套筒 (僅限 WKST=PD, PP)	粘接短管 (僅限 WKST=PV)	粘接套筒 (僅限 WKST=PV)	可旋轉法蘭 (最大 DN65) 固定式法蘭 (最小 DN80)
15	SS25 - Ø 20	SM25 - Ø 20	KS25 - Ø 20	KM25 - Ø 20	FL24
20	SS26 - Ø 25	SM26 - Ø 25	KS26 - Ø 25	KM26 - Ø 25	FL25
25	SS27 - Ø 32	SM27 - Ø 32	KS27 - Ø 32	KM27 - Ø 32	FL26
32	SS28 - Ø 40	SM28 - Ø 40	KS28 - Ø 40	KM28 - Ø 40	FL27
40	SS29 - Ø 50	SM29 - Ø 50	KS29 - Ø 50	KM29 - Ø 50	FL28
50	SS30 - Ø 63	SM30 - Ø 63	KS30 - Ø 63	KM30 - Ø63	FL29
65	-	-	-	-	FL30
80	-	-	-	-	FF31
100	-	-	-	-	FF32

CLASSIC 系列開/關流程閥的控制頭/氣動控制裝置

用於驅動器大小 Ø40 到 225 mm

8697 型電氣位置回饋 ▶



- 光學位置指示器
- 用於位置回饋的微動開關或接近開關
- 符合 ATEX/IECEX 的可選本質安全版本

電氣連接

電線套管

M12 插拔接頭¹⁾

位置回饋裝置的數量

2x 微動開關或接近開關

認證

ATEX Kat.3GD, IECEX

ATEX Kat.2DG, IECEX

無

位置回饋裝置

微動開關 24 V DC

微動開關 50...225 V DC/AC

3 線 PNP 電感式開關

2 線 NAMUR 電感式開關

2 線 24 V DC 電感式開關

無

1.) 僅當與 3 線 PNP 電感式開關結合時才能實現此特性。