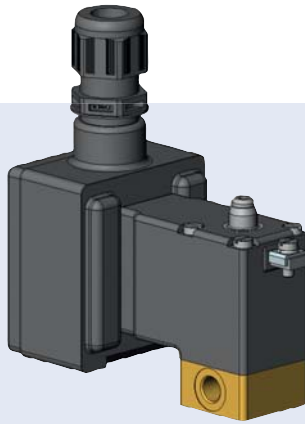


3/2-Wege-Magnetventil für neutrale Medien



- G 1/8, G 1/4
- Kurze Reaktionszeiten
- Kompaktes Design
- Ex e mb IIC T4, T5 Gb

Kompaktes 3/2-Wege-Magnetventil in Muffenausführung, direktwirkend, mit epoxidharzumpresster Spüle. Für neutrale Medien wie Druckluft, Inertgase, Wasser, Öle, Hydraulikflüssigkeiten auf Mineralölbasis.

Zum Ansteuern einfachwirkender Zylinder, als pneumatische bzw. hydraulische Signalgeber, zum Evakuieren, Belüften und für Zweipunktregelungen.

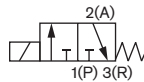
Wirkungsweise C

Stellung geschlossen:

Bei stromloser Spule ist der Arbeitsanschluss (A) mit dem Entlüftungsanschluss (R) verbunden. Der Druckanschluss (P) ist durch Federkraft gegen Mediumsdruck geschlossen.

Stellung offen:

Beim Einschalten verschließt der Anker mit Magnetkraft den Entlüftungsanschluss (R). Der Arbeitsanschluss ist mit Druck beaufschlagt.



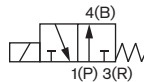
Wirkungsweise D

Stellung offen:

Bei stromloser Spule ist der Druckanschluss (P) mit dem Arbeitsanschluss (B) verbunden. Der Entlüftungsanschluss (R) ist durch Federkraft geschlossen.

Stellung geschlossen:

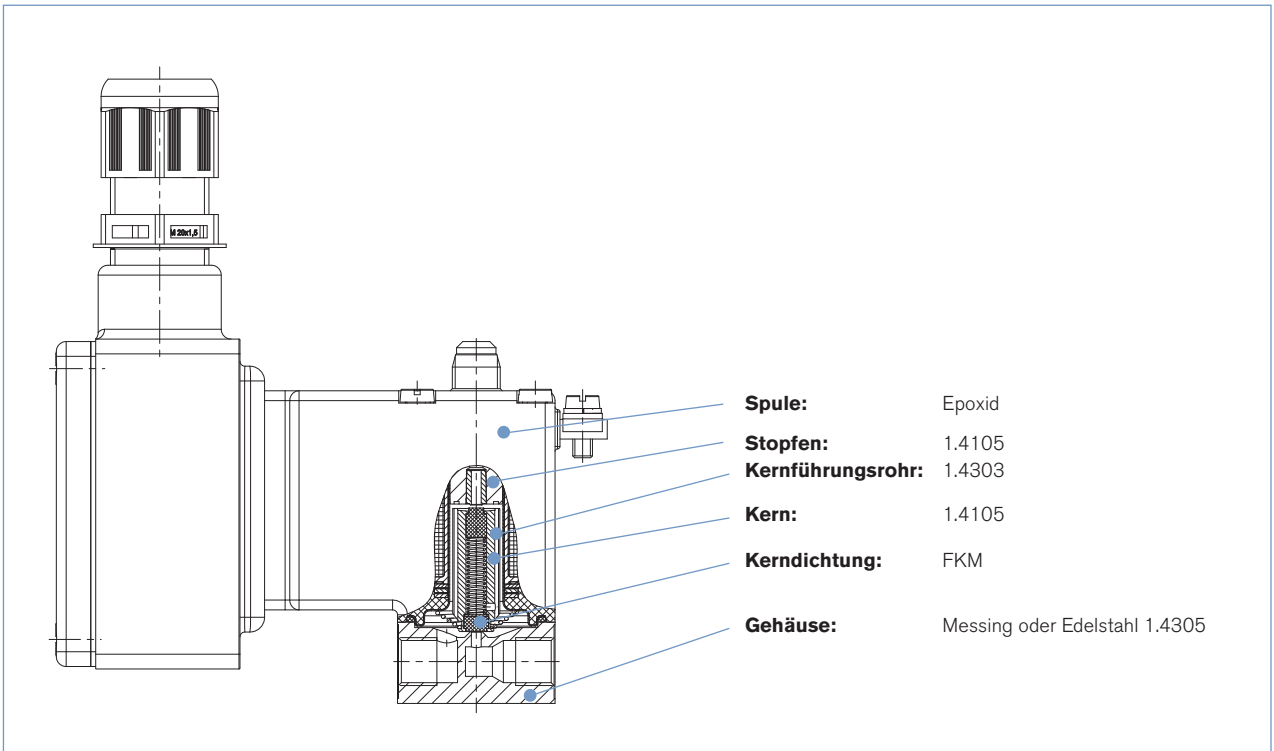
Beim Einschalten verschließt der Anker mit Magnetkraft den Druckanschluss (P). Der Arbeitsanschluss (B) ist mit dem Entlüftungsanschluss (R) verbunden.



Technische Daten	
Nennweiten	1,2; 1,5; 2; 2,5; 3
Wirkungsweise	C, D, E
Leitungsanschlüsse	G 1/8", G 1/4", NPT 1/8", NPT 1/4", Flansch
Gehäusewerkstoffe	Messing, Edelstahl
Innenteile	1.4105, 1.4303
Dichtwerkstoff	FKM
Medien	neutrale Gase und Flüssigkeiten wie z.B. Druckluft, Stadtgas, Wasser, Hydrauliköl
Mediumtemperatur	
T4	-10 °C bis +60 °C
T5	-10 °C bis +50 °C
Viskosität	Max. 21 mm ² /s
Schaltzeiten ¹⁾	
Öffnungszeit	ca. 30 ms
Schliesszeit	ca. 60 ms
Schalzhäufigkeit	ca. 600 Schaltungen/min
Einbaulage	beliebig (vorzugsweise Magnetsystem stehend)
Zündschutzarten	II 2 G Ex e mb IIC T4, T5 Gb PTB 02 ATEX 2094X Ex mb e II T4, T5, IECEx PTB 05.0064X
Leistungsaufnahme	
T4	7 W (betriebswarm)
T5	5 W (betriebswarm)
Umgebungstemperatur	
T4	Max. +60 °C, Einzelmontage
T5	Max. +50 °C, Einzelmontage
Spannung	024/UC 230/UC weitere auf Anfrage
Spannungstoleranz	±10%
Nennbetriebsart	Dauerbetrieb (DB)
Elekt. Anschluss	Klemmenkasten ohne Sicherung, geschraubt, Kabelabgang nach oben
Zusatzfunktion	Handhilfsbetätigung optional

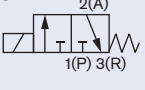
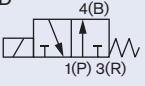
¹⁾ Gemessen am Ausgang A (B) vom elektrischen Schalten bis zum Druckaufbau auf 90% bzw. Druckabbau auf 10% des höchstmöglichen Betriebsdrucks oder maximal 6 bar

Materialangaben [mm]



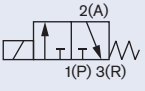
Bestell-Tabelle (weitere Ausführungen auf Anfrage)

Ausführung nach Ex e mb IIC T4, alle Ventile mit FKM Dichtung, Klemmenkasten ohne Sicherung, Kabelabgang nach oben nur für Einzelmontage (Umgebungstemperatur -30 °C bis +60 °C).

Wirkungsweise	Nennweite DN [mm]	Durchflusswerte			Leitungsanschluss (ISO 228)	Spulenwirkleistung [W]	Druckbereich ²⁾ [bar]	Gehäusewerkstoff	Dichtwerkstoff	Gewicht	Spannung	Handhilfsbetätigung	Bestell-Nr.			
		Wasser kv-Wert [m ² /h]	Luft QNn ¹⁾ [l/min]													
	1,5	0,7	76	G 1/4"	7	0-10	Messing	FKM	0,60	024/UC	▪	123 975				
				Flansch	7	0-10						265 694				
				Flansch	7	0-10						265 695				
								VA	FKM	0,60			auf Anfrage			
	2,0	0,11	120	G 1/8"	7	0-6	Messing	FKM	0,60	024/UC	▪	265 573				
												024/UC	265 824			
												230/UC	265 825			
												VA	FKM	0,60	024/UC	265 585
												230/UC	265 827			
												230/UC	265 820			
	2,5	0,16	175	G 1/4"	7	0-4	Messing	FKM	0,60	024/UC	▪	265 820				
												024/UC	265 575			
230/UC												265 576				
							VA	FKM	0,60	024/UC	▪	265 835				
	2,0	0,11	120	G 1/8"	7	0-6	Messing	FKM	0,60			auf Anfrage				
												VA	FKM	0,60	230/UC	265 511

Bestell-Tabelle (weitere Ausführungen auf Anfrage)

Ausführung nach Ex e mb IIC T5, alle Ventile mit FKM Dichtung, Klemmenkasten ohne Sicherung, Kabelabgang nach oben nur für Einzelmontage (Umgebungstemperatur -30 °C bis +50 °C).

Wirkungsweise	Nennweite DN [mm]	Durchflusswerte			Leitungsanschluss (ISO 228)	Spulenwirkleistung [W]	Druckbereich ²⁾ [bar]	Gehäusewerkstoff	Dichtwerkstoff	Gewicht	Spannung	Handhilfsbetätigung	Bestell-Nr.
		Wasser kv-Wert [m ² /h]	Luft QNn ¹⁾ [l/min]										
	1,2/1,5	0,05	55	Flansch	5	0-10	PA	FF	0,60	024/UC	▪	265 559	
												024/UC	265 528
												230/UC	265 634
								MS	FF	0,60	230/UC	▪	265 530
	230/UC	265 636											
	230/UC	265 636											

¹⁾ Gemessen bei 6 bar Eingangsüberdruck und 1 bar Druckgefälle am Ventil bei einer Temperatur von +20 °C

²⁾ Gilt auch für technisches Vakuum.

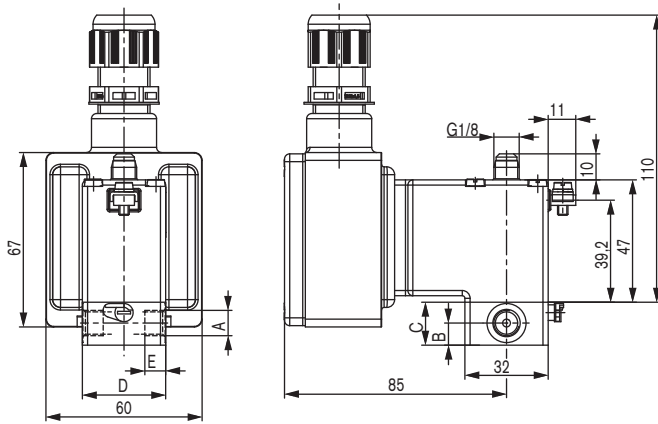
Bestellangaben: Geräte-Typ und Bestell-Nr. Diese Angaben erscheinen auch in den Auftragsbestätigung, Lieferscheinen und Rechnungen.

 **Weitere Ausführungen auf Anfrage**
 **Spannung**
Bestell-Tabelle Zubehör (mittelträge Sicherungen für Typen mit Spule 0641)

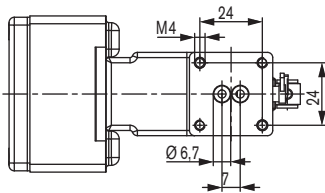
Spannung [V]	Spulenleistung [W]	Sicherungs-Nennwert [mA]	Bestell-Nr.
24	7	800	153 737
230	7	80	153 745

Abmessungen [mm]

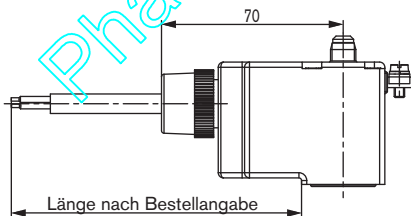
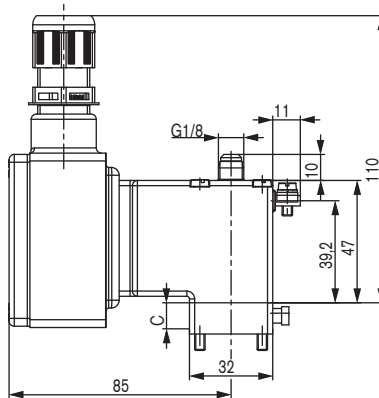
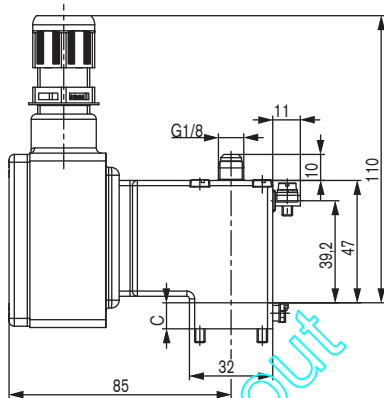
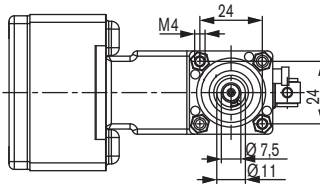
Muffenausführung



Flanschausführung FB01



Flanschausführung FK01



Leistungsanschluss	Werkstoff	A [Zoll]	B	C	D	E
Muffe	MS, VA	G 1/8	8,5	16,5	32	8
		G 1/4	11	22,5	46	12
Muffe	MS, VA	NPT 1/8	8,5	16,5	32	7
		NPT 1/4	11	22,5	46	10
Flansch	MS, VA	-	-	10	32	-
Flansch	PA	-	-	12	32	-

Klicken Sie bitte hier, um die für Sie zuständige Bürkert Niederlassung in Ihrer Nähe zu finden →

www.burkert.com

Bei speziellen Anforderungen beraten wir Sie gerne.

Änderungen vorbehalten.
© Christian Bürkert GmbH & Co. KG

1405/1_DE- de_00897256