



Entsperrbares Doppelrückschlagventil zur Realisierung der 5/3-Wege-Funktion mit Sperrmittelstellung

- Kompakte Bauweise
- Für Einzelventile oder Ventilinseln
- Schnelle Reaktionszeiten
- Hohe Dichtheit über die gesamte Lebensdauer
- Standardmäßig mit Handnotentlüftung der pneumatischen Antriebe

Im Datenblatt beschriebene Produktvarianten können von der Produktdarstellung und -beschreibung abweichen.

Kombinierbar mit

- | | |
|---|--|
|  | Typ 8647 ▶ AirLINE SP – Elektropneumatisches Automatisierungssystem |
|  | Typ 8650 ▶ AirLINE Ex – elektropneumatisches Automatisierungssystem für den Einsatz in explosionsgefährdeten Bereichen |
|  | Typ 8652 ▶ AirLINE – Die Ventilinsel – optimiert für die Prozessautomatisierung |
|  | Typ 8653 ▶ AirLINE Field – die Ventilinsel – optimiert für die Prozessautomatisierung |

Typ-Beschreibung

Im Typ 0498 sind zwei entsperrbare Rückschlagventile integriert. Wird dieses entsperrbare Doppelrückschlagventil mit zwei 3/2-Wegeventile kombiniert, dann lässt sich damit eine 5/3-Wegefunktion mit Sperrmittelstellung (Wirkungsweise L) realisieren.

DTS 1000085624 DE Version: C Status: RL (released | freigegeben | validé) printed: 18.12.2024

Inhaltsverzeichnis

| | |
|---|----------|
| 1. Allgemeine technische Daten | 3 |
| 2. Zulassungen und Konformitäten | 3 |
| 2.1. Allgemeine Hinweise | 3 |
| 2.2. Konformität | 3 |
| 2.3. Normen | 3 |
| 3. Abmessungen | 4 |
| 4. Produktmerkmale und -aufbau | 5 |
| 4.1. Anwendungsbeispiele | 5 |
| 5. Bestellinformationen | 5 |
| 5.1. Bürkert eShop | 5 |
| 5.2. Bürkert Produktfilter | 5 |
| 5.3. Bestelltabelle | 5 |

DTS 1000085624 DE Version: C Status: RL (released | freigegeben | valide) printed: 18.12.2024

1. Allgemeine technische Daten

| Produkteigenschaften | |
|---|--|
| Abmessungen | Weitere Informationen entnehmen Sie dem Kapitel „3. Abmessungen“ auf Seite 4. |
| Werkstoff | |
| Dichtung | NBR |
| Gehäuse | Polyamid |
| Handnotentlüftung | Standard |
| Masse | 33 g (45 g mit Montagefuß) |
| Nennweite | DN 4,0 |
| Leistungsdaten | |
| Durchfluss Luft (Q_{Nenn}) | Messung bei + 20 °C, 6 bar Druck am Ventileingang und 1 bar Druckdifferenz |
| Druckangaben | Überdruck zum Atmosphärendruck |
| Schaltzeit | Messung gemäß ISO 12238 |
| Mediendaten | |
| Betriebsmedium | Geölte oder ölfreie trockene Druckluft und neutrale Gase (5 µm-Filter empfohlen) |
| Mediumstemperatur | - 10...+ 50 °C |
| Prozess-/Leistungsanschluss & Kommunikation | |
| Leistungsanschluss | Steckkupplung Ø 6 mm |
| Umgebung und Installation | |
| Einbaulage | Beliebig |
| Montage | Leitungseinbau oder wahlweise mit Montagefuß |
| Umgebungstemperatur | - 10...+ 55 °C |

2. Zulassungen und Konformitäten

2.1. Allgemeine Hinweise

- Die im Folgenden genannten Zulassungen bzw. Konformitäten müssen bei Anfragen zwingend genannt werden. Nur so kann sichergestellt werden, dass das Produkt alle vorgeschriebenen Eigenschaften erfüllt.
- Nicht alle bestellbaren Geräteausführungen können mit den genannten Zulassungen bzw. Konformitäten geliefert werden.

2.2. Konformität

Das Produkt ist konform zu den EU-Richtlinien entsprechend der EU-Konformitätserklärung.

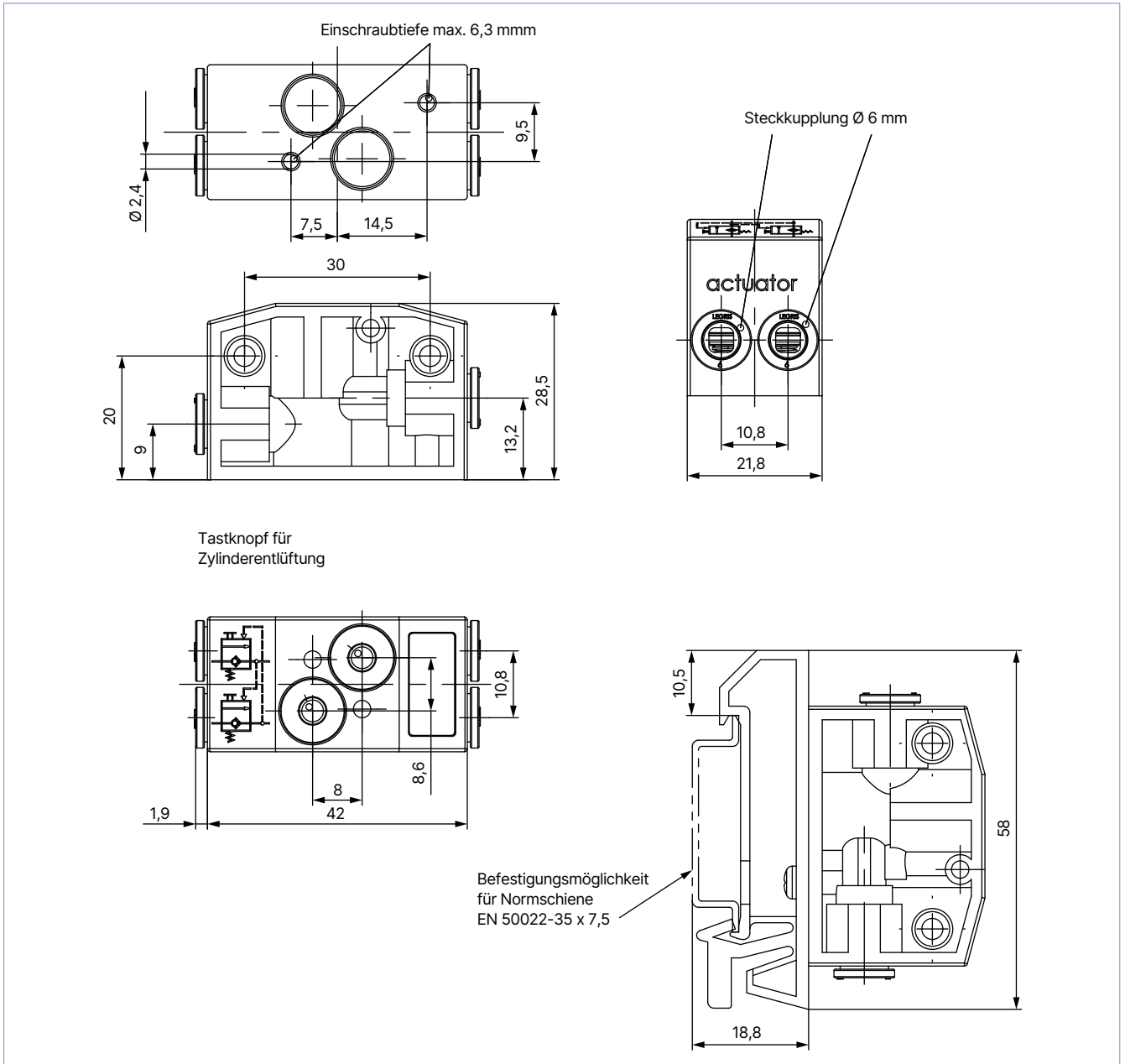
2.3. Normen

Die angewandten Normen, mit denen die Konformität mit den EU-Richtlinien nachgewiesen wird, sind in der EU-Baumusterprüfbescheinigung und/oder der EU-Konformitätserklärung nachzulesen.

3. Abmessungen

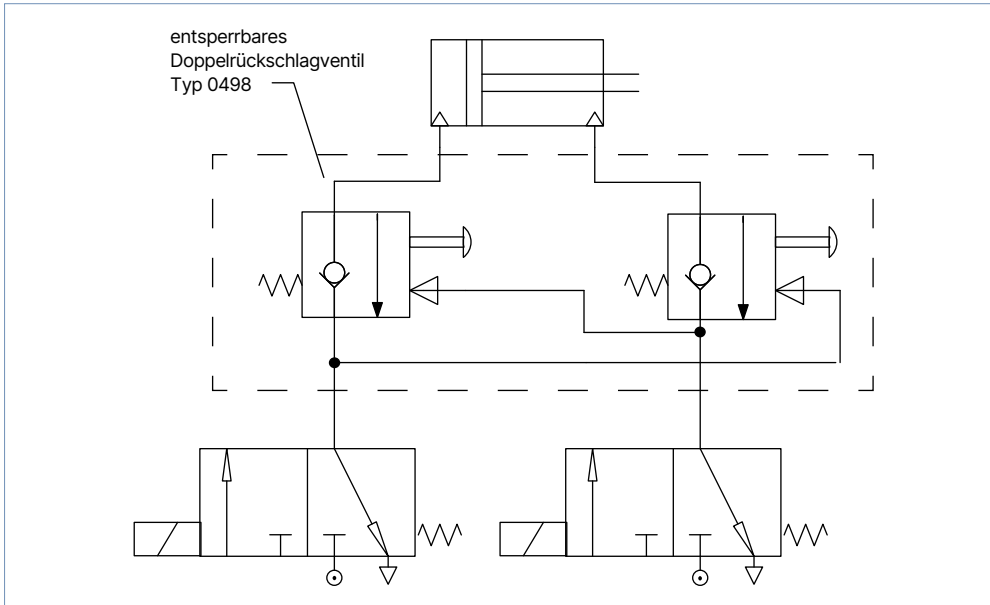
Hinweis:

Angaben in mm



4. Produktmerkmale und -aufbau

4.1. Anwendungsbeispiele



5. Bestellinformationen

5.1. Bürkert eShop



Bürkert eShop – Bequem bestellt und schnell geliefert

Sie möchten Ihr gewünschtes Bürkert Produkt oder Ersatzteil schnell finden und direkt bestellen? Unser Onlineshop ist rund um die Uhr für Sie erreichbar. Melden Sie sich gleich an und nutzen Sie die Vorteile.

[Jetzt online einkaufen](#)

5.2. Bürkert Produktfilter



Bürkert Produktfilter – Schnell zum passenden Produkt

Sie möchten anhand Ihrer technischen Anforderungen einfach und bequem selektieren? Nutzen Sie den Bürkert Produktfilter und finden Sie unseren passenden Artikel für Ihre Anwendung.

[Jetzt Produkte filtern](#)

5.3. Bestelltabelle

| Variante | Leitungsanschluss | Nennweite | Durchfluss | Druckbereich | Artikel-Nr. |
|------------------|------------------------------|-----------|------------|--------------|-------------|
| | | [mm] | [l/min] | [bar] | |
| Ohne Montagefuss | Schlauchsteckverbindung 6 mm | 4 | 300 | 2...10 | 167126 |
| Mit Montagefuss | Schlauchsteckverbindung 6 mm | 4 | 300 | 2...10 | 167127 |