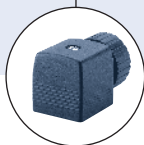


Electrovanne 2/2 pour fluides neutres jusqu'à +180°C, G 1/2 - G 1

- Electrovanne à piston assistée
- Température jusqu'à + 180 °C
- Pour fluides neutres et vapeur
- Bobine enfichable
- Corps taraudé et à brides

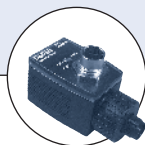
Le type 0406 peut être connecté à..



Type 2508
Connecteur



Type 1078
Temporisateur



Type 2511
Connecteur ASI

Le type 0406 est une électrovanne assistée à piston, utilisable sur des fluides jusqu'à +180 °C. Une pression différentielle d'au moins 1 bar est nécessaire pour l'ouverture complète de l'électrovanne.

L'électrovanne se ferme hors tension par l'action du fluide et par l'effet du ressort.

Caractéristiques techniques

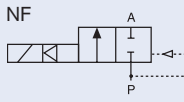
| | |
|--|--|
| Diamètre | DN 13 - 25 |
| Matériau du corps | Laiton, Fonte grise |
| Matériau de la bobine | Epoxy |
| Classe d'isolation de la bobine | H |
| Matériau des joints | PTFE/graphite |
| Fluide | Fluides neutres comme l'eau chaude et la vapeur |
| Température du fluide | -10 à +180 °C |
| Température ambiante | Max. +55 °C |
| Viscosité | Max. 21 mm ² /s |
| Tolérance de tension | ±10 % |
| Facteur de marche | 100% marche continue |
| Raccordement électrique | Câble de connecteur Ø 7 mm, selon DIN EN 175301-803 Forme A (fourni en standard) |
| Classe de protection | IP 65 avec connecteur |
| Montage | Position indifférente, de préférence avec le système magnétique vers le haut |

Consommation électrique

| Diamètre DN [mm] | Appel | | Maintien (à chaud) | |
|---------------------|---------|-----------|--------------------|--|
| | AC [VA] | AC [VA/W] | DC [W] | |
| 13-25 | 21 | 12/8 | 8 | |
| 32-40 | 35-40 | 16/12 | - | |

Tableau de commande pour les électrovannes (Autres versions sur demande)

Toutes les électrovannes avec joint PTFE et graphite, avec connecteur (exception voir note)

| Fonction | Raccordement | Diamètre [mm] | Valeur kv eau [m³/h] | Gamme de pression [bar] | Matériaux du corps | Code Ident. Tension/fréquence [V/Hz] | | | |
|---|-----------------------|---------------|----------------------|-------------------------|--------------------|--------------------------------------|-----------|---------|---|
| | | | | | | 024/DC | 024/50 | 230/50 | |
| A Electrovanne 2/2 NF  | G 1/2 | 13 | 3.7 | 1 - 4 | Laiton | 019 310 | - | - | |
| | G 3/4 | 20 | 5.0 | 1 - 12 | Laiton | - | 020 541 | 061 305 | |
| | | | | 1 - 4 | Laiton | 021 004 | - | - | |
| | G 1 | 25 | 10.0 | 1 - 12 | Laiton | - | 019 818 | 061 303 | |
| | | | | 1 - 4 | Laiton | 019 983 | - | - | |
| | Brides selon DIN 2501 | | | 10.0 | 1 - 4 | GG25 | 078 255 ■ | - | - |
| | | | | 1 - 12 | GG25 | - | - | 022 126 | |

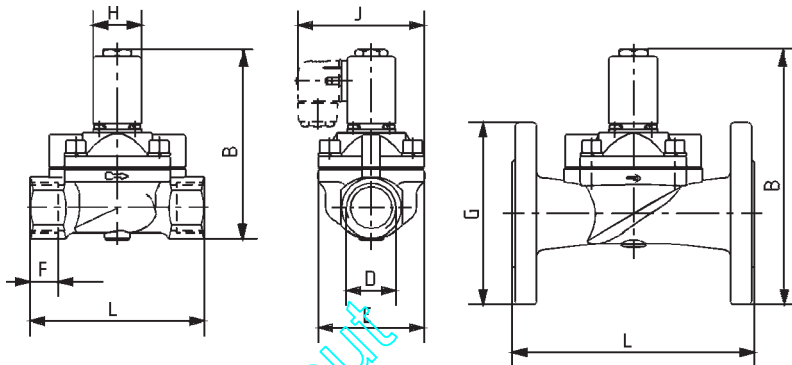
■ Version à brides avec code Ident. 078 255 (024/DC) fournie sans connecteur.

i Autres versions sur demande

Tension
110/50, Tension hors standard sur demande

Agréments
UL, UR, CSA

Dimensions [mm]



| DN | D | B | Z | F | G | H | J | L |
|----|-------|-----|----|----|-----|----|----|-----|
| 13 | G 1/2 | 113 | 40 | 14 | - | 32 | 69 | 65 |
| 20 | G 3/4 | 115 | 60 | 16 | - | 32 | 79 | 100 |
| 25 | G 1 | 125 | 70 | 18 | - | 32 | 84 | 115 |
| 25 | Bride | 169 | 73 | - | 120 | 32 | 86 | 160 |

Pour trouver l'agence Bürkert la plus proche, cliquer sur la boîte → www.burkert.com

Pour toute autre application, veuillez nous consulter.

Sous réserve de modification technique sans préavis.
© Christian Bürkert GmbH & Co. KG

0801/1_FR-fr_00426222