



## Hubankerventil 2/2-Wege direktwirkend

- Gasventil mit DVGW Zulassung nach EN 161 Gr. A
- Kompakte Bauform, max. DN 12/500 mbar
- Gehäuse in Messing
- Schmutzsieb im Einlass



Im Datenblatt beschriebene Produktvarianten können eventuell von der Produktdarstellung und -beschreibung abweichen.

### Typ-Beschreibung

Das direktwirkende Hubanker-Magnetventil Typ 285 ist im stromlosen Zustand durch Federkraft geschlossen. Beim Schalten wird der Kern mit der Dichtung gegen die Federkraft angezogen, und das Ventil öffnet. Im Einlass ist ein Sieb eingebaut. Das Ventil ist serienmäßig auch mit Haltebügel lieferbar. Typ 285 ist vorzugsweise zum Schalten brennbarer Gase geeignet.

Phase out

## Inhaltsverzeichnis

<b>1. Allgemeine technische Daten</b>	<b>3</b>
<b>2. Schaltungsfunktionen</b>	<b>3</b>
<b>3. Abmessungen</b>	<b>4</b>
<b>4. Leistungsbeschreibungen</b>	<b>4</b>
4.1. Leistungsaufnahme.....	4
<b>5. Bestellinformationen</b>	<b>5</b>
5.1. Bürkert eShop - Bequem bestellt und schnell geliefert.....	5
5.2. Bürkert Produktfilter.....	5
5.3. Bestelltabelle.....	5

DTS 1000010822 DE Version: K Status: PO (Phase out | Phase out | Phase out) printed: 17.12.2024

Phase out

## 1. Allgemeine technische Daten

Produkteigenschaften	
Abmessungen	Detaillierte Informationen entnehmen Sie dem Kapitel „3. Abmessungen“ auf Seite 4.
<b>Werkstoff</b>	
Dichtung	NBR, FKM
Gehäuse	Messing
Ventilinnenteile	Edelstahl 1.4105, 1.4571
Nennweite	DN 6...DN 12
Schaltungsfunktion	Detaillierte Informationen entnehmen Sie dem Kapitel „2. Schaltungsfunktionen“ auf Seite 3.
Besonderheit	Sieb im Einlaß
Leistungsdaten	
Nennbetriebsart	Dauerbetrieb 100 % ED
Schaltzeiten	ca. 1000/min
Elektrische Daten	
Betriebsspannung	24 V DC, 220...230 V/50 Hz, 220...230/UC
Leistungsaufnahme	Detaillierte Informationen entnehmen Sie dem Kapitel „4.1. Leistungsaufnahme“ auf Seite 4.
Spannungstoleranz	± 10 %
Mediendaten	
<b>Mediumtemperatur</b>	
NBR	0 °C...+80 °C
FKM	0 °C...+80 °C
<b>Betriebsmedium</b>	
NBR	Brennbare Medien wie Stadtgas, Ferngas, Flüssiggas, Azetylen, Wasserstoff
FKM	Wie NBR, jedoch mit aggressiven Bestandteilen, wie z. B. Aromaten, Schwefelwasserstoff u. ä.
Prozess-/Leitungsanschluss & Kommunikation	
Medienanschlüsse	Innengewinde Rp¼ und Rp½ nach DIN EN 10226 - 1
Elektrischer Anschluss	Gerätesteckdose für Kabel-Ø 7 mm (im Lieferumfang enthalten)
Zulassungen und Zertifikate	
Schutzart	IP65 mit Gerätesteckdose
DVGW zertifiziert	Gruppe 2, Klasse A
Prüfgrundlage	DIN EN 161
Umgebung und Installation	
Einbaulage	Beliebig, vorzugsweise Antrieb nach oben
Installationshinweis	Befestigung mit Haltewinkel
Umgebungstemperatur	0 °C...+60 °C

## 2. Schaltungsfunktionen

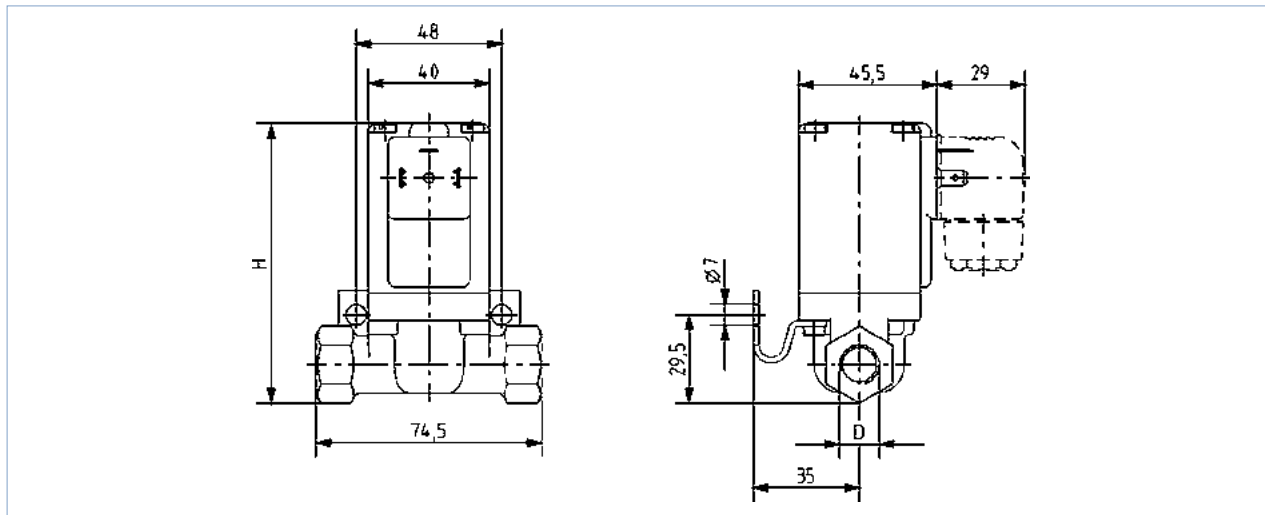
Wirkungsweise	Beschreibung
	<b>Typ: A, Magnetventil</b> 2/2-Wege Direktwirkend Stromlos geschlossen

DTS 1000010822 DE Version: K Status: PO (Phase out) | Phase out | Phase out | printed: 17.12.2024

### 3. Abmessungen

**Hinweis:**

- Ventil mit Verschraubung
- Angaben in mm



Leistungsanschluss	H
Rp ¼	93
Rp ½	95,5

### 4. Leistungsbeschreibungen

#### 4.1. Leistungsaufnahme

Nennweite [mm]	Leistungsanschluss nach DIN EN 10226-1	K <sub>v</sub> -Wert Wasser <sup>1.)</sup> [m³/h]	Druckbereich <sup>2.)</sup>		Schaltzeiten <sup>3.)</sup>		Leistungsaufnahme			Gewicht [kg]
			AC [bar]	DC/UC [bar]	Öffnen [ms]	Schließen [ms]	Anzug AC [VA]	Betrieb AC [VA/W]	DC [W]	
6	Rp ¼, Rp ½	0,7	3,5	3,5	10...20	20...30	30...75	16/10	12	0,7
12	Rp ½	1,8	–	0,2						0,7
12	Rp ½	1,8	0,5	–						0,7

1.) Messung bei +20 °C, 1 bar<sup>2.)</sup> Druck am Ventileingang und freiem Auslauf

2.) Überdruck zum Atmosphärendruck

3.) Schaltzeiten: Messung am Ventilausgang 6 bar und +20 °C. Öffnen: Druckaufbau 0...90 %, Schließen: Druckabbau 100...10 %

Phase out

## 5. Bestellinformationen

### 5.1. Bürkert eShop - Bequem bestellt und schnell geliefert



**Bürkert eShop – Bequem bestellt und schnell geliefert**

Sie möchten Ihr gewünschtes Bürkert-Produkt oder Ersatzteil schnell finden und direkt bestellen? Unser Onlineshop ist rund um die Uhr für Sie erreichbar. Melden Sie sich gleich an und nutzen Sie die Vorteile.

[Jetzt online einkaufen](#)

### 5.2. Bürkert Produktfilter



**Bürkert Produktfilter - Schnell zum passenden Produkt**

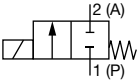
Sie möchten anhand Ihrer technischen Anforderungen einfach und bequem selektieren? Nutzen Sie den Bürkert Produktfilter und finden Sie unseren passenden Artikel für Ihre Anwendung.

[Jetzt Produkte filtern](#)

### 5.3. Bestelltabelle

**Hinweis:**

- Alle Ventile mit Messinggehäuse und mit Gerätesteckdose
- Haltewinkel im Lieferumfang enthalten (falls nicht anders vermerkt)
- Alle UC (AC/DC) mit integriertem Gleichrichter

Wirkungsweise	Nennweite	Leitungsanschluss DIN EN 10226 - 1	K <sub>v</sub> -Wert Wasser [m <sup>3</sup> /h]	Luftleistung bei P <sub>max</sub> [l/min]	Druckbereich [bar]	Bemerkung	Dichtwerkstoff	Spannung/Frequenz	Artikel-Nr.	
	[mm]							[V/Hz]		
<b>A, Magnetventil</b> 2/2-Wege Direktwirkend Stromlos geschlossen 	6,0	Rp ¼	0,7	41	0...3,5	–	NBR	230/50	041910	
					0...3,5	–		24/DC	047782	
					0...3,5	–		230/50	057044	
					0...3,5	ohne Verschraubung		230/50	072896	
					0...3,5	–		230/UC	043765	
					0...3,5	geräuschgedämpft		230/UC	088689	
					0...3,5	–		FKM	230/50	055012
					0...2,0	–		230/UC	047750	
	12,0	Rp ½	1,8	33	33	0...0,2	–	NBR	24/DC	023552
						0...0,5	–		230/50	043582
						0...0,5	ohne Verschraubung		230/50	043757
						0...0,2	–		230/UC	020807
						0...0,2	geräuschgedämpft		230/UC	021510
						0...0,5	–		FKM	230/50
0...0,2	geräuschgedämpft	230/UC	057691							

# Bürkert – Überall in Ihrer Nähe

Alle aktuellen  
Adressen finden Sie auf  
[www.burkert.com](http://www.burkert.com)

DTS 1000010822 DE Version: K Status: PO (Phase out | Phase out | Phase out) printed: 17.12.2024

