



Electrovanne 2/2 ou 3/2 pour fluides agressifs, G 1/4

- Electrovanne à armature battante avec commande manuelle
- Action directe avec membrane de séparation
- Différentes fonctions sont disponibles
- Convient pour les fluides agressifs
- Corps plastique en PP ou PVDF

Type 0124 peut être connecté à...



Type 2508

Connecteur

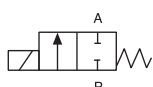


Type 1078

Temporisateur

Le type 0124 est une électrovanne 2/2 ou 3/2 à action directe et à armature battante. Disponible en différentes fonctions : ouverture, fermeture, dosage, mélangeuse, distributrice. La séparation entre le système magnétique et le fluide est réalisée par l'intermédiaire d'un système de membrane de séparation.

Fonction A



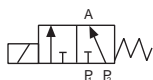
Electrovanne 2/2
NF

Fonction C



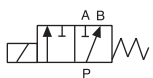
Electrovanne 3/2 NF

Fonction E



3/2 mélangeuse

Fonction F



3/2 distributrice

Caractéristiques techniques

Diamètre	DN 3.0 - 5.0 mm
Matériaux corps et siège	PP, PVDF
Matériau de la bobine	Epoxy
Classe d'isolation de la bobine	H
Matériau des joints	EPDM, FKM NBR et FFKM sur demande
Fluides	
EPDM	Alcalis, acides jusqu'à une concentration moyenne, lessives alcalines et de blanchiment, acide et substance oxydant, huiles, solutions salines, gaz d'échappement
FKM	
Température du fluide	
EPDM	-30 à +80 °C
FKM	0 à +80 °C
Température ambiante	max. +55 °C
Tolérance de tension	±10 %
Facteur de marche	
Intermittent	40% ED (30 min) avec version 8 W
Continu	100% ED avec version 5 W (sur demande)
Raccordement électrique	Connecteur selon DIN EN 175301-803 Forme A (précédemment DIN 43650) pour connecteur Type 2508 (fourni en standard)
Classe de protection	IP 65 avec connecteur
Montage	Position indifférente, de préférence avec le système magnétique vers le haut

Caractéristiques techniques

Appel	Maintien	froid/chaud	Poids
AC [VA]	AC [VA/W]	DC [W]	kg
30	15/8	8/11	0,4

Le ressort de chaque électrovanne est mis en place pour une fonction spécifique. Lorsque vous utilisez une autre fonction, la pression de service change référez vous au tableau suivant.

Diamètre [mm]	Temps de commutation AC		DC	
	Ouverture [ms]	Fermeture [ms]	Ouverture [ms]	Fermeture [ms]
2-4	8-15	8-15	10-20	10-20

Temps de réponse [ms]

Mesuré sur la sortie à 6 bar et +20 °C

Ouverture : montée en pression de 0 à 90%, **Fermeture** : chute en pression de 100 à 10%

Fonction	Pression de service max. [bar] pour utilisation de l'électrovanne en fonction											
	Diamètre 3.0						Diamètre 4.0					
	A	B	C	D	E	F	A	B	C	D	E	F
C	10	1	10	1	1	10	5	0.8	5	0.8	0.8	5
D	6	6	6	6	6	3	3	3	3	3	3	3
F	5	1	6	1	1	10	4	1	4	1	1	4

Matériaux

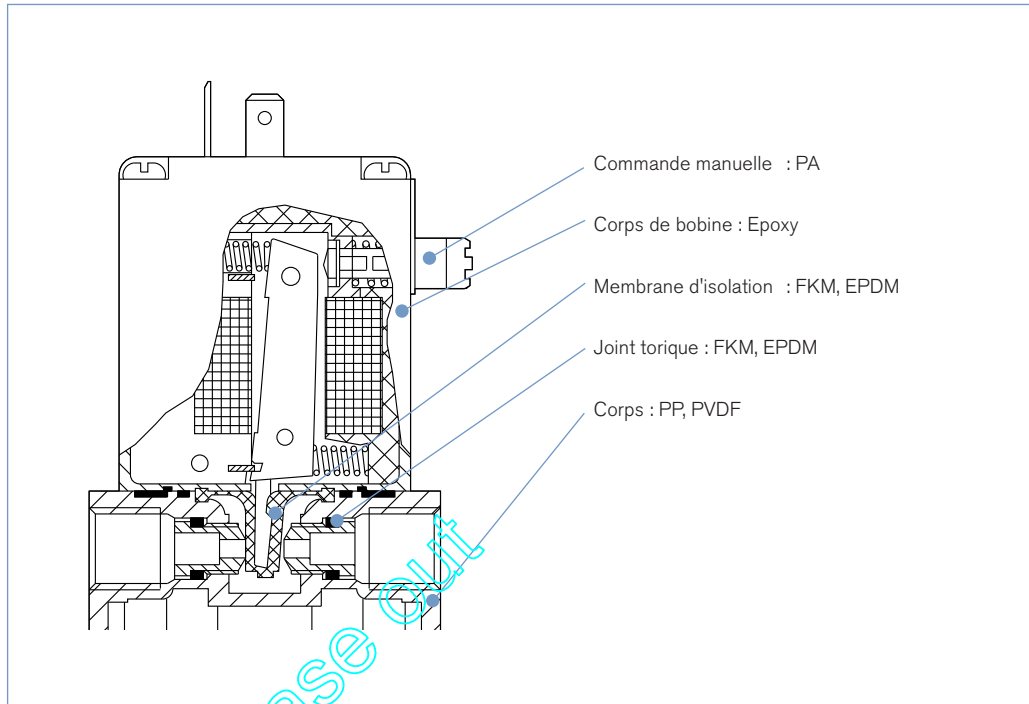
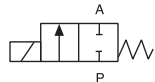
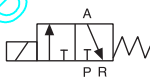
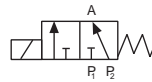
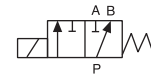


Tableau de commande pour les électrovannes (autres versions sur demande)

Fonction	Raccordement	Diamètre [mm]	Valeur kv eau [m ² /h]	Gamme de pression [bar]	Tension/ fréquence [V/Hz]	Code Ident. Matériau du joint FKM	Code Ident. Matériau du joint EPDM
Toutes les électrovannes avec corps PP, commande manuelle et connecteur, différents matériaux de joint							
A	G 1/4	3.0	0.25	0 - 8	024/DC	018 410	067 214
				0 - 10	24/50	088 496	022 105
					230/50	045 653	062 398
	G 1/4	4.0	0.30	0 - 4	024/DC	062 695	021 660
				0 - 5	024/50	043 005	067 731
					110/50	087 029	-
	G 1/4	5.0	0.40	0 - 3	024/DC	062 624	061 321
				0 - 4.5	024/50	067 007	054 261
					110/50	-	088 468
G 1/4	4.0	0.30	0 - 5	024/50	088 420	-	
				230/50	-	063 625	
E	G 1/4	3.0	0.25	0 - 4	024/DC	069 917	078 556
				0 - 6	024/50	066 230	-
					230/50	022 294	078 559
	G 1/4	4.0	0.30	0 - 2	024/DC	061 077	067 160
				0 - 3	024/50	086 921	044 693
G 1/4	4.0	0.30	0 - 4	024/DC	020 528	-	
				230/50	-	066 032	
Toutes les électrovannes avec corps PVDF, commande manuelle et connecteur, matériaux de joints FKM							
A	G 1/4	3.0	0.25	0 - 8	024/DC	018 188	-
				0 - 10	024/50	020 286	-
					110/50	078 784	-
	G 1/4	4.0	0.30	0 - 4	024/DC	023 472	-
				0 - 5	024/50	069 079	-
					230/50	087 837	-
	G 1/4	5.0	0.40	0 - 3	024/DC	064 512	-
				0 - 4.5	230/50	063 786	-
					0 - 4	024/DC	055 788
G 1/4	4.0	0.30	0 - 5	0230/50	019 078	-	
			0 - 2	024/DC	022 340	-	
G 1/4	4.0	0.30	0 - 3	024/50	020 550	-	
				230/50	085 599	-	

A Electrovanne 2/2 NF**C** Electrovanne 3/2 NF**E** Electrovanne 3/2 mélangeuse**F** Electrovanne 3/2 distributrice

i Autres versions sur demande

**Agréments**

UR, CSA, ATEX

**Tension**

Tension hors standard

**Pression**

Version pour le vide

**Raccordement**

NPT 1/4, montage sur embase

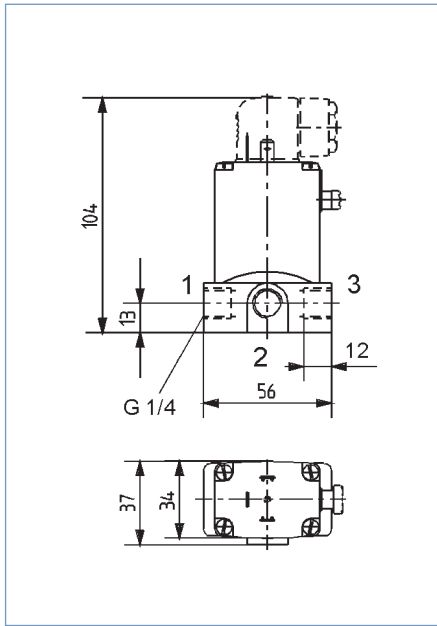
**Matériaux**

Matériau du joint - FFKM

**Options**

Indicateur optique ou électrique

Dimensions [mm]



Les raccords repérés par 1, 2 et 3 sont affectés selon la fonction dans le tableau ci-dessous.

Configuration des raccordements possibles

Fonction	1	2	3
A ¹⁾	A	-	P
C	P	A	R
E	P1	A	P2
F	A	P	B

¹⁾ Le type 0124 n'a pas de raccordement au milieu en fonction A.

Phase out

Pour trouver l'agence Bürkert la plus proche, cliquer sur la boîte → www.burkert.com

Pour toute autre application,
veuillez nous consulter.

Sujet à modification
© Christian Bürkert GmbH & Co. KG

1009/4_FR_fr_00426198