



Pneumatikzylinder gemäß ISO aus Kunststoff

- Korrosionsbeständig
- Auch geeignet für aggressive Umgebung
- Geringes Gewicht
- Optional mit Lebensmittelszulassung
- Optional in komplett metallfreier Ausführung



Im Datenblatt beschriebene Produktvarianten können von der Produktdarstellung und -beschreibung abweichen.

Typ-Beschreibung

Einfachwirkender Pneumatikzylinder (Typ 0045) und doppeltwirkender Pneumatikzylinder (Typ 0044) gemäß ISO 6432 (Ø 12...25 mm) ohne Endlagendämpfung und gemäß ISO 15552 (Ø 32...50 mm) mit Endlagendämpfung mit Kolbenstangenmutter.

Inhaltsverzeichnis

1. Allgemeine technische Daten	3
2. Zulassungen und Konformitäten	3
2.1. Allgemeine Hinweise.....	3
2.2. Konformität	3
2.3. Normen.....	3
3. Steuerfunktionen	3
4. Werkstoffe	4
4.1. Bürkert resistApp.....	4
5. Abmessungen	4
5.1. DN 12...25.....	4
5.2. DN 32...50.....	5
6. Leistungsbeschreibungen	5
6.1. Krafttabelle.....	5
Typ 0045 einfachwirkend, ohne Endlagendämpfung (gemäß ISO 6432)	5
Typ 0044 doppeltwirkend, ohne Endlagendämpfung (gemäß ISO 6432).....	5
Typ 0044 doppeltwirkend, mit Endlagendämpfung (gemäß ISO 15552).....	5
7. Bestellinformationen	6
7.1. Bürkert eShop	6
7.2. Bürkert Produktfilter	6
7.3. Bestelltabelle Zylinder.....	6
Typ 0045 einfachwirkend, ohne Endlagendämpfung (gemäß ISO 6432)	6
Typ 0044 doppeltwirkend, ohne Endlagendämpfung (gemäß ISO 6432).....	6
Typ 0044 doppeltwirkend, mit Endlagendämpfung (gemäß ISO 15552).....	7
7.4. Bestelltabelle Zubehör.....	7
Lagerbock	7
Fußbefestigung	8
Befestigungs- und Kolbenstangenmutter-Set	8
Gabelkopf gemäß DIN 71 752.....	8
Gabelbefestigung	8
Gegenlager zur Gabelbefestigung	9

DTS 1000010837 DE Version: O Status: RL (released | freigegeben | valide) printed: 18.12.2024

1. Allgemeine technische Daten

Produkteigenschaften	
Abmessungen	Weitere Informationen entnehmen Sie dem Kapitel „5. Abmessungen“ auf Seite 4.
Werkstoff	
Dichtung	NBR bei PA6 (optional FKM), P5600 bei PA12
Kolbenstange	Edelstahl 1.4401
Magnetkolben	Auf Anfrage
Zylinderrohr	PA6 und PA12, beide glasfaserverstärkt (optional PP Ø 32...50 mm)
Leistungsdaten	
Druckbereich	1...10 bar ¹⁾
Mediendaten	
Betriebsmedium	Gefilterte, ölfreie trockene Druckluft
Mediumstemperatur	- 20 °C...+ 70 °C
Umgebung und Installation	
Einbaulage	Beliebig
Umgebungstemperatur	- 20 °C...+ 70 °C

1.) Überdruck zum Atmosphärendruck

2. Zulassungen und Konformitäten

2.1. Allgemeine Hinweise

- Die im Folgenden genannten Zulassungen bzw. Konformitäten müssen bei Anfragen zwingend genannt werden. Nur so kann sichergestellt werden, dass das Produkt alle vorgeschriebenen Eigenschaften erfüllt.
- Nicht alle bestellbaren Geräteausführungen können mit den genannten Zulassungen bzw. Konformitäten geliefert werden.

2.2. Konformität

Das Produkt ist konform zu den EU-Richtlinien entsprechend der EU-Konformitätserklärung.

2.3. Normen

Die angewandten Normen, mit denen die Konformität mit den EU-Richtlinien nachgewiesen wird, sind in der EU-Baumusterprüfbescheinigung und/oder der EU-Konformitätserklärung nachzulesen.

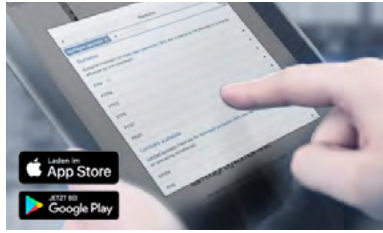
3. Steuerfunktionen

Symbol	Beschreibung
	Einfachwirkender Zylinder, mit einseitiger Kolbenstange, Rückhub durch Federkraft, Federraum mit Anschluss
	Doppeltwirkender Zylinder, mit einseitiger Kolbenstange

DTS 1000010837 DE Version: O Status: RL (released | freigegeben | validé) printed: 18.12.2024

4. Werkstoffe

4.1. Bürkert resistApp



Bürkert resistApp – Beständigkeitstabelle

Sie möchten die Zuverlässigkeit und Langlebigkeit der Werkstoffe in Ihrem individuellen Anwendungsfall sicherstellen? Verifizieren Sie Ihre Kombination aus Medien und Werkstoffen auf unserer Website oder in unserer resistApp.

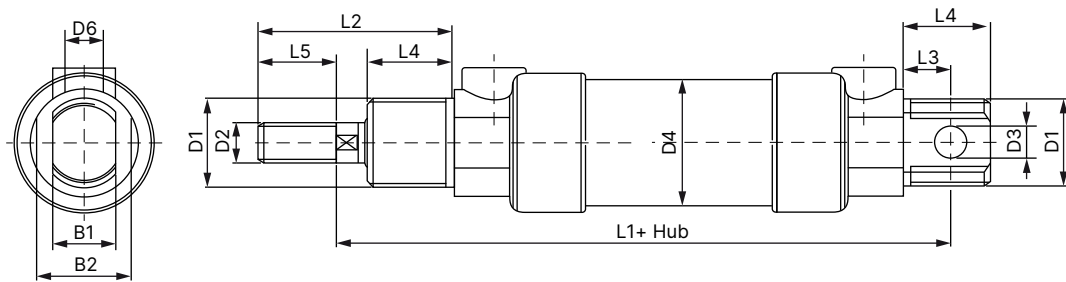
[Jetzt chemische Beständigkeit prüfen](#)

5. Abmessungen

5.1. DN 12...25

Hinweis:

- Angaben in mm
- Zylinder mit Kolbdurchmesser 12...25 gemäß ISO 6432 (CETOP) Rp 52 P

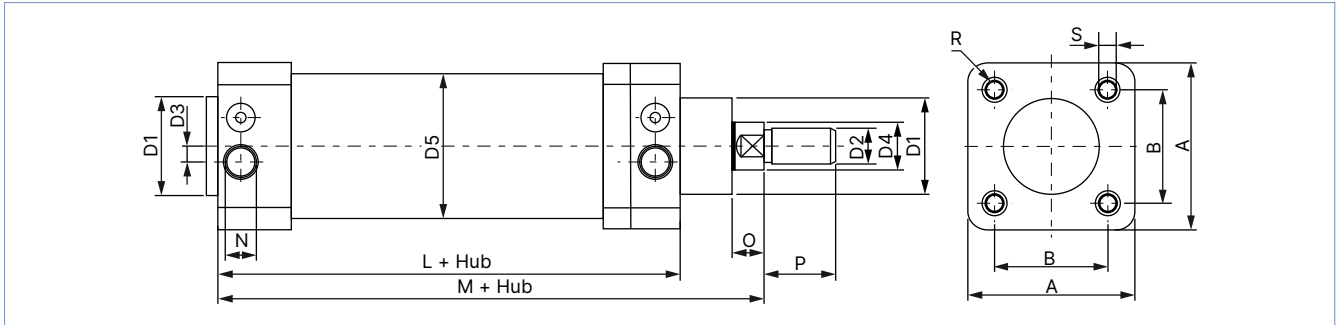


Kolbdurchmesser	D1	D2	D3	D4	D6	L1	L2	L3	L4	L5	B1	B2
[mm]												
12	M16 × 1,5	M6	6	18	M5	75	38	9	17	15	12	17
16	M16 × 1,5	M6	6	22	M5	82	38	9	17	15	12	17
20	M22 × 1,5	M8	8	26	G 1/8	95	44	12	20	18	16	22
25	M22 × 1,5	M10 × 1,25	8	31	G 1/8	104	50	12	22	20	16	24

5.2. DN 32...50

Hinweis:

- Angaben in mm
- Zylinder mit Kolbendurchmesser 32...50 mm gemäß ISO 6431



Kolbendurchmesser [mm]	D1	D2	D3	D4	D5	L	M	N	O	P	A	B	R	S
32	30	M10 × 1,25	4,5	12	40	94	120	G 1/8	9	22	47	32,5	5,5	M5
40	34	M12 × 1,25	6	16	48	105	135	G 1/4	11	24	57	38	6,5	M6
50	40	M16 × 1,5	6	20	58	106	143	G 1/4	13	32	68	46,5	9	M8

6. Leistungsbeschreibungen

6.1. Krafftabelle

Typ 0045 einfachwirkend, ohne Endlagendämpfung (gemäß ISO 6432)

Kolbendurchmesser [mm]	Druckkraft bei Betriebsdruck					Minimale Zugkraft ¹⁾	
	2 bar [N]	4 bar [N]	6 bar [N]	8 bar [N]	10 bar [N]	Hub 25 mm [N]	Hub 50 mm [N]
12	7	24,5	46,5	69,5	92,5	8,5	6,5
16	13	53	93	133	173	10	7
20	24	87	150	213	276	13,5	10
25	43	141	239	337	435	18	15

1.) Rückzugkraft bei eingefahrener Kolbenstange

Typ 0044 doppelwirkend, ohne Endlagendämpfung (gemäß ISO 6432)

Kolbendurchmesser [mm]	Druckkraft bei Betriebsdruck					Minimale Zugkraft in % der Druckkraft
	2 bar [N]	4 bar [N]	6 bar [N]	8 bar [N]	10 bar [N]	[%]
12	16	39	61	84	107	75
16	30	70	110	150	190	85
20	46	109	172	235	298	84
25	73	171	269	367	465	84

Typ 0044 doppelwirkend, mit Endlagendämpfung (gemäß ISO 15552)

Kolbendurchmesser [mm]	Druckkraft bei Betriebsdruck					Minimale Zugkraft in % der Druckkraft
	2 bar [N]	4 bar [N]	6 bar [N]	8 bar [N]	10 bar [N]	[%]
32	145	290	430	580	729	86
40	230	450	680	900	1130	84
50	350	710	1060	1410	1770	84

7. Bestellinformationen

7.1. Bürkert eShop



Bürkert eShop – Bequem bestellt und schnell geliefert

Sie möchten Ihr gewünschtes Bürkert Produkt oder Ersatzteil schnell finden und direkt bestellen? Unser Onlineshop ist rund um die Uhr für Sie erreichbar. Melden Sie sich gleich an und nutzen Sie die Vorteile.

[Jetzt online einkaufen](#)

7.2. Bürkert Produktfilter



Bürkert Produktfilter – Schnell zum passenden Produkt

Sie möchten anhand Ihrer technischen Anforderungen einfach und bequem selektieren? Nutzen Sie den Bürkert Produktfilter und finden Sie unseren passenden Artikel für Ihre Anwendung.

[Jetzt Produkte filtern](#)

7.3. Bestelltabelle Zylinder

Typ 0045 einfachwirkend, ohne Endlagendämpfung (gemäß ISO 6432)

Hinweis:

Weitere Ausführungen auf Anfrage

Kolbendurchmesser [mm]	Hub [mm]	Artikel-Nr. Variante PA6	Artikel-Nr. Variante PA12 FDA
12	25	074440	773171
	50	074805	773172
16	25	074868	773173
	50	074642	773174
20	25	074265	773175
	50	074181	773176
25	25	074580	773177
	50	074287	773178

Typ 0044 doppelwirkend, ohne Endlagendämpfung (gemäß ISO 6432)

Hinweis:

Weitere Ausführungen auf Anfrage

Kolbendurchmesser [mm]	Hub [mm]	Artikel-Nr. Variante PA6	Artikel-Nr. Variante PA12 FDA
12	25	073049	773179
	50	073211	773180
	80	072820	773181
	100	074130	773182
16	25	073204	773183
	50	072876	773184
	80	072835	773185
	100	073084	773186

Kolbendurchmesser [mm]	Hub [mm]	Artikel-Nr. Variante PA6	Artikel-Nr. Variante PA12 FDA
20	25	072833	773187
	50	072787	773188
	80	072905	773189
	100	072808	773190
25	25	072832	773191
	50	072829	773192
	80	072803	773193
	100	072854	773194

Typ 0044 doppelwirkend, mit Endlagendämpfung (gemäß ISO 15552)

Hinweis:

Weitere Ausführungen auf Anfrage

Kolbendurchmesser [mm]	Hub [mm]	Artikel-Nr. Variante PA6	Artikel-Nr. Variante PA12 FDA
32	50	075748	773195
	100	075219	773196
	150	075756	773197
	200	075220	773198
	300	075221	773199
40	50	075758	773200
	100	075222	773201
	150	075976	773202
	200	075759	773203
	300	076228	773204
50	50	075483	773205
	100	075225	773206
	150	075382	773207
	200	075226	773208
	300	773210	773209

7.4. Bestelltabelle Zubehör

Lagerbock

Hinweis:

Für Zylinder DN 12...25, ISO 6432

Abmessungen	Kolben- Ø	L	A	H	B	b	l	a	d1	d2	d6	Artikel-Nr. Kunststoff
	12/16	32	24	24	22	12	20	4	5,4	10	6	192373
	20/25	42	32	28	30,5	16	24	5	6,4	11	8	192374

DTS 1000010837 DE Version: O Status: RL (released | freigegeben | valide) printed: 18.12.2024

Fußbefestigung

Hinweis:

Bestehend aus einem Winkel und 2 Befestigungsschrauben

Abmessungen	Kolben-Ø	A	B	C	D	G	H	J	R	S	Artikel-Nr. Stahl	Artikel-Nr. Edelstahl
	12/16	16	5,5	32	40	14	20	20	13,4	4	780754	192380
	20/25	22	6,6	40	54	17	25	25	18	5	780755	192381

Befestigungs- und Kolbenstangenmutter-Set

Hinweis:

Bestehend aus je einer Befestigungs- und einer Kolbenstangenmutter

Abmessungen	Kolben-Ø	Befestigungsmutter			Kolbenstangenmutter			Artikel-Nr. Stahl	Artikel-Nr. Edelstahl
		A	B	C	A	B	C		
	12/16	M16 × 1,5	22	5	M6	10	3	780766	192385
	20	M22 × 1,5	27	8	M8 × 1,25	13	4	780768	192386
	25	M22 × 1,5	27	8	M10 × 1,25	17	6	780769	192387

Gabelkopf gemäß DIN 71 752

Abmessungen	Kolben-Ø	q	r	s	t	u	v	w	Artikel-Nr. Stahl	Artikel-Nr. Edelstahl
	12/16	12	6	6	31	24	12	M6	192360	192361
	20	16	8	8	42	32	16	M8	192360	192363
	25/32	20	10	10	52	40	20	M10 × 1,25	192364	192365
	40	24	12	12	62	48	24	M12 × 1,25	192366	192367
	50	32	16	16	83	64	32	M16 × 1,5	192368	192369

Gabelbefestigung

Abmessungen	Kolben-Ø	F	J	K	R	V	W	Artikel-Nr. Aluguss
	32	22	10	26	45	15	46	192370
	40	25	12	28	52	17	56	192371
	50	27	12	32	60	17	66	192372

DTS 1000010837 DE Version: O Status: RL (released | freigegeben | valide) printed: 18.12.2024

Gegenlager zur Gabelbefestigung

Abmessungen	Kolben- Ø	S H1	T ± 0,2	U ± 0,15	V ± 0,1	W	XH13	Y	Artikel-Nr. Aluguss
	32	10	30	32,5	25,8	45	5,5	11	192375 𐀀
	40	12	36	38	27,8	56	6,6	14	192376 𐀀
	50	12	45	46,5	31,8	66	9	18	192377 𐀀