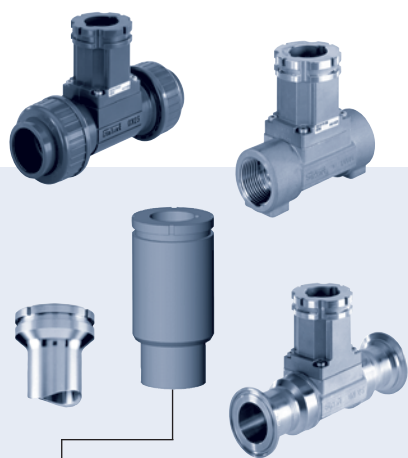
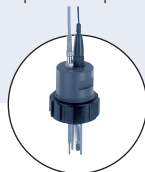


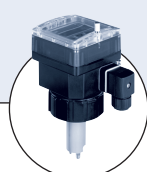
Fitting de INSERÇÃO para medição analítica



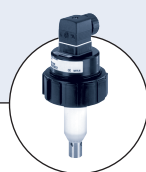
Tipo S020 pode ser combinado com...



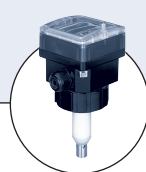
Tipo 8200
Sensor pH



Tipo 8205
Transmissor pH



Tipo 8220
Sensor
condutividade



Tipo 8225
Transmissor de
Condutividade

- DN 15 a DN 200
- Fitting para sensores, transmissores, controladores de INSERÇÃO em líquidos puros, agressivos ou contaminados
- Ampla faixa de conexões de processo

O fitting S020 pode ser usado para conectar qualquer dispositivo de INSERÇÃO para medição no tubo, i.e. sensores, indicadores, transmissores e controladores para medições de pH, O.R.P ou condutividade.




Dados técnicos

| | |
|--|--|
| Temperatura do fluido (130°C máx.) | Limites de temperatura podem depender do sensor. Por favor, verifique o manual de instruções apropriado ou folha de dados para mais detalhes (veja gráfico pressão-temperatura na próxima página). |
| Temperatura ambiente | Limites de temperatura podem depender do sensor. Por favor, verifique o manual de instruções apropriado ou folha de dados para mais detalhes. |
| Pressão do fluido (máx.) | PN 10 Limites de pressão podem depender do sensor. Por favor, verifique o manual de instruções apropriado ou folha de dados para mais detalhes. (veja gráfico pressão-temperatura na próxima página). |
| Materiais Vedação Corpo e peça de adaptação | FKM ou EPDM Latão (CuZn39Pb2) e aço inoxidável (316L) ou tudo em PVC, PP, PVDF, PE |
| Orifício | DN 15 a 200 ¹⁾ |
| Conexão do fitting Metal Plástico | Rosca interna, pontas para solda, Tri-Clamp®, flange ou derivação para solda (rosca externa sob encomenda) Encaixe para solda ou cola, fusão. |

1) Combinação entre fitting e sensor às vezes é restrita a alguns DN (veja diagrama na próxima página)

S020

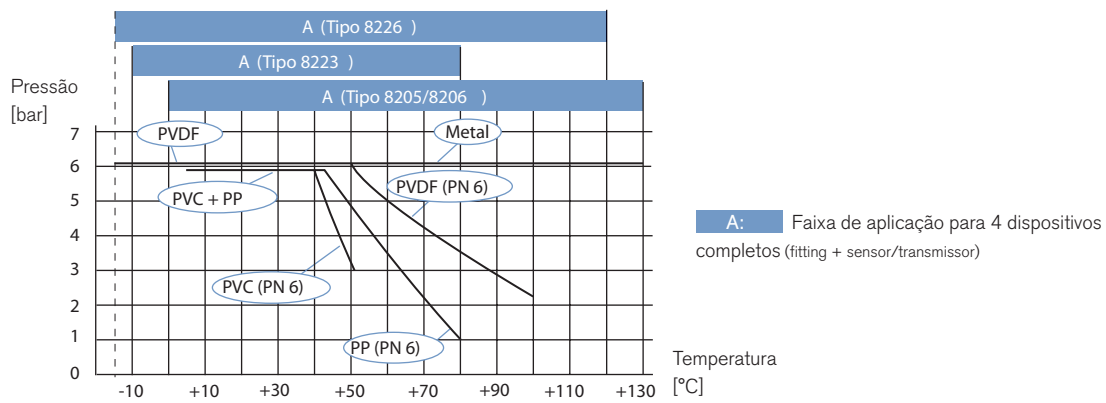
Combinação do S020 com medidores analíticos

| | | | |
|--|---|-------|------------|
| DN de fitting disponível | T-fitting S020  | DN 15 | DN65 |
| | Derivação para solda S020  | | DN50 DN200 |
| | Ponta de fusão S020  | | DN65 DN200 |
| Medição de pH ou redox 8205 - 8206 compacta | | DN 15 | DN200 |
| Medição de condutividade 8223 - 8225 - 8226 | | DN15 | DN32 DN200 |
| Observação A: Use apenas com encaixe para solda ou cola conforme DIN 8063 em versão de condutividade | | | |

Para mais detalhes sobre as várias possibilidades de combinação (sensor/transmissor e fitting), por favor consulte a folha de dados sobre sensor/transmissor.

Gráfico de pressão-temperatura

- fittings com sensores/transmissores de INSERÇÃO Tipo 8205, 8206, 8223, 8226



- fittings com sensores/transmissores de INSERÇÃO Tipo 8225

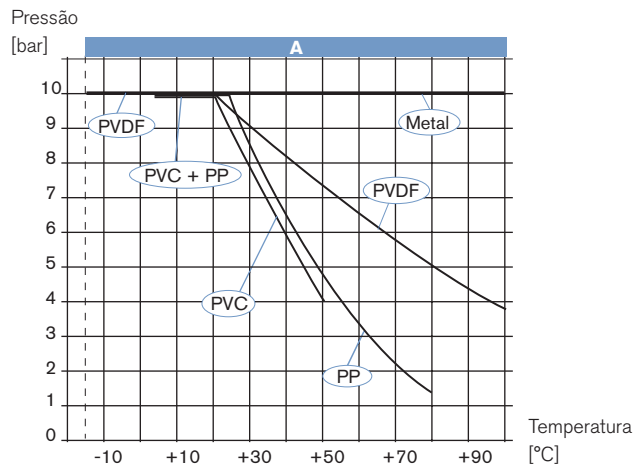


Tabela de pedidos para fitting S020

DN 15 a DN 65

| Conexão | Vedação | Padrão | Código DN 15 | Código DN 20 | Código DN 25 | Código DN 32 | Código DN 40 | Código DN 50 | Código DN 65 |
|---|---------|-------------------------|--------------|-----------------------|--------------|--------------|--------------|--------------|--------------|
| Peça de adaptação em latão e aço inoxidável - T-fitting - Temperatura máx. 160°C, PN16 | | | | | | | | | |
| Rosca interna | FKM | G | 428 712 | 428 713 | 428 714 | 428 715 | 428 716 | 428 717 | - |
| | | NPT | 428 718 | 428 719 | 428 720 | 428 721 | 428 722 | 428 723 | - |
| Corpo em aço inoxidável e peça de adaptação em aço inoxidável - T-fitting - Temperatura máx. 160°C, PN16 | | | | | | | | | |
| Rosca interna | FKM | G | 428 736 | 428 737 | 428 738 | 428 739 | 428 740 | 428 741 | - |
| | | NPT | 428 742 | 428 743 | 428 744 | 428 745 | 428 746 | 428 747 | - |
| Pontas para solda | FKM | EN ISO 1127 / ISO 4200 | 428 760 | 428 761 | 428 762 | 428 763 | 428 764 | 428 765 | - |
| | | EPDM | SMS 3008 | - | - | 443 309 | - | 443 310 | 443 311 |
| Tri-Clamp® | EPDM | BS 4825 / ASME BPE | - | 443 734 ¹⁾ | 443 735 | 443 736 | 443 942 | 443 943 | 443 944 |
| | | SMS 3017 / ISO 2852 | - | - | 443 313 | - | 443 314 | 443 315 | 443 969 |
| | | SMS 3017 / ISO 2852* | - | - | 443 957 | - | 443 958 | 443 959 | 443 974 |
| | | BS 4825 / ASME BPE | - | 443 965 ¹⁾ | 443 966 | - | 443 967 | 443 968 | 443 969 |
| Flange | FKM | BS 4825 / ASME BPE* | - | 443 970 | 443 971 | - | 443 972 | 443 973 | 443 974 |
| | | DIN 2633 | 428 772 | 428 773 | 428 774 | 428 775 | 428 776 | 428 777 | - |
| Corpo em PVC e peça de adaptação em PVC - T-fitting - Temperatura máx. 50°C, PN10 | | | | | | | | | |
| Encaixe para solda ou cola | FKM | DIN 8063 | 428 670 | 428 671 | 428 672 | 428 673 | 428 674 | 428 675 | - |
| | | Condutividade**-DIN8063 | 430 837 | 430 838 | 430 839 | - | - | - | - |
| Corpo em PP e peça de adaptação em PP - T-fitting - Temperatura máx. 80°C, PN10 | | | | | | | | | |
| Encaixe para solda ou cola | FKM | DIN 16962 | 428 688 | 428 689 | 428 690 | 428 691 | 428 692 | 428 693 | - |
| | | Condutividade**-DIN8063 | 430 840 | 430 841 | 430 842 | - | - | - | - |
| Corpo em PVDF e peça de adaptação em PVDF - T-fitting - Temperatura máx. 100°C, PN10 | | | | | | | | | |
| Encaixe para solda ou cola | FKM | ISO 10931 | 428 700 | 428 701 | 428 702 | 428 703 | 428 704 | 428 705 | - |
| | | Condutividade**-DIN8063 | 430 843 | 430 844 | 430 845 | - | - | - | - |

* acabamento da superfície interna Ra = 0,8 µm

1) DN 20 disponível apenas em ASME BPE

**** ATENÇÃO:** Em transmissores Tipo 8225 e Tipo 8226, use apenas fitting com conexão DIN 8063 de encaixe para solda ou cola, em versão de CONDUTIVIDADE para DN15, DN20 e DN25. Qualquer fitting pode ser usado para DN ≥ 32.

DN 50 a DN 200

| Conexão | Código DN 50 | Código DN 65 | Código DN 80 | Código DN 100 | Código DN 125 | Código DN 150 | Código DN 200 |
|--|--------------|--------------|--------------|---------------|---------------|---------------|---------------|
| Aço inoxidável – derivação para solda com raio - Temperatura máx. 160°C, PN16 | | | | | | | |
| Derivação para solda | 418 111 | 418 112 | 418 113 | 418 114 | 418 115 | 418 116 | 418 117 |
| PVDF – Ponta de solda – Temperatura máx. 100°C, PN10 | | | | | | | |
| Ponta de solda | - | 418 660 | 418 660 | 418 660 | 418 660 | 418 660 | 418 660 |
| PE – Ponta de solda ou fitting roscado – Temperatura máx. 70°C, PN10 | | | | | | | |
| Ponta de solda | - | 418 644 | 418 644 | 418 644 | 418 644 | 418 644 | 418 644 |
| PP – Ponta de solda ou fitting roscado – Temperatura máx. 80°C, PN10 | | | | | | | |
| Ponta de solda | - | 418 652 | 418 652 | 418 652 | 418 652 | 418 652 | 418 652 |

 Versões adicionais sob encomenda
**Conexão:**

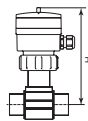
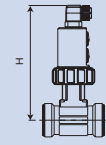
Rosca interna (Rc (ISO7)); rosca externa (G,NPT, Rc (ISO7), SMS1145); Tri-Clamp® (ISO (para tubo EN ISO 1127 / ISO 4200)); flange (ANSI B16-5-1988, JIS 10K); pontas para solda (DIN 11850 Série 2); Encaixe para solda ou cola (ASTM D 1785/76, JIS K); conexão ponta (DIN 8063, DIN 16962, ISO 10931)

**Materiais:**

Rugosidade especial

S020

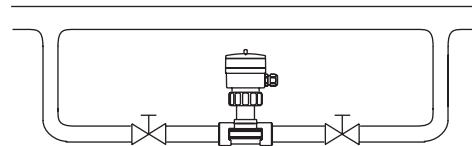
Dimensões [mm] de sensor/transmissor montado sobre fittings de INSERÇÃO S020

| Orifício DN | Tipo 8205 e Tipo 8206 e Tipo 8225 e Tipo 8226 | | | Tipo 8223 | | |
|-------------|--|---------------------------|---------------------------------|--|---------------------------|---------------------------------|
| |  H com | | |  H com | | |
| | T-Fitting | Conexão ponta em plástico | Conexão ponta em aço inoxidável | T-Fitting | Conexão ponta em plástico | Conexão ponta em aço inoxidável |
| 15 | 187 | - | - | 204.5 | - | - |
| 20 | 185 | - | - | 202.0 | - | - |
| 25 | 185 | - | - | 202.0 | - | - |
| 32 | 188 | - | - | 206.0 | - | - |
| 40 | 192 | - | - | 209.5 | - | 205.3 |
| 50 | 198 | - | 193 | 215.5 | - | 210.5 |
| 65 | 198 | 206 | 199 | 215.5 | 220.5 | 214.5 |
| 80 | - | 212 | 204 | - | 225.5 | 221.5 |
| 100 | - | 219 | 214 | - | 232.5 | 231.5 |
| 125 | - | 254 | 225 | - | - | 242.5 |
| 150 | - | 261 | 236 | - | 244.0 | 253.5 |
| 200 | - | 282 | 257 | - | 273.0 | 274.5 |

Fitting de inserção – Instalação

Para medições de pH e O.R.P.:

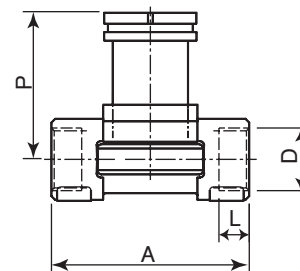
Recomendamos uma forma de instalação em "U" para assegurar que o eletrodo seja mantido em condição úmida, permitindo que o cliente calibre a unidade sem interrupção do processo ou uso da câmara de medição especialmente projetada.



Dimensões [mm]

Conexão interna roscada, G, NPT em aço inoxidável (316L) ou latão (CuZn39Pb2)

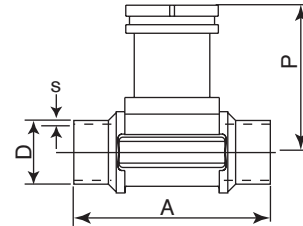
| DN [mm] | P [mm] | A [mm] | D [pol.] | L [mm] |
|---------|--------|--------|----------------------|--------------|
| 15 | 80.3 | 84.0 | G 1/2 NPT 1/2 | 16.0 17.0 |
| 20 | 77.8 | 94.0 | G 3/4 NPT 3/4 | 17.0 18.3 |
| 25 | 78.0 | 104.0 | G 1 NPT 1 | 23.5 18.0 |
| 32 | 81.6 | 119.0 | G 1 1/4 NPT 1 1/4 | 23.5 21.0 |
| 40 | 85.4 | 129.0 | G 1 1/2 NPT 1 1/2 | 23.5 20.0 |
| 50 | 91.5 | 148.5 | G 2 NPT 2 | 27.5 24.0 |



Dimensões [mm]

Conexões de pontas para solda, EN ISO 1127/ISO 4200, SMS 3008 ou BS 4825/ASME BPE em aço inoxidável (316L)

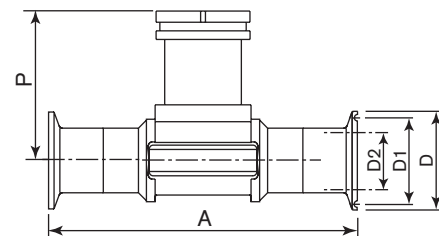
| DN [mm] | P [mm] | A [mm] | Padrão | D [mm] | s [mm] |
|---------|--------|--------|------------------------|--------|--------|
| 15 | 80.3 | 84.0 | EN ISO 1127 / ISO 4200 | 21.30 | 1.60 |
| | - | - | SMS 3008 | - | - |
| | - | - | ASME BPE | - | - |
| 20 | 77.8 | 94.0 | EN ISO 1127 / ISO 4200 | 26.9 | 1.60 |
| | - | - | SMS 3008 | - | - |
| | 83.3 | 84.0 | ASME BPE | 19.05 | 1.65 |
| 25 | 78.0 | 104.0 | EN ISO 1127 / ISO 4200 | 33.70 | 2.00 |
| | 77.8 | 94.0 | SMS 3008 | 25.00 | 1.20 |
| | 77.8 | 94.0 | BS 4825 / ASME BPE | 25.40 | 1.65 |
| 32 | 81.6 | 119.0 | EN ISO 1127 / ISO 4200 | 42.40 | 2.00 |
| | - | - | SMS 3008 | - | - |
| | 78.0 | 104.0 | BS 4825 / ASME BPE | 32.00 | 1.65 |
| 40 | 85.4 | 129.0 | EN ISO 1127 / ISO 4200 | 48.30 | 2.00 |
| | 81.6 | 119.0 | SMS 3008 | 38.00 | 1.20 |
| | 81.6 | 119.0 | BS 4825 / ASME BPE | 38.10 | 1.65 |
| 50 | 91.5 | 148.5 | EN ISO 1127 / ISO 4200 | 60.30 | 2.60 |
| | 85.4 | 128.0 | SMS 3008 | 51.00 | 1.20 |
| | 85.4 | 128.0 | BS 4825 / ASME BPE | 50.80 | 1.65 |
| 65 | - | - | EN ISO 1127 / ISO 4200 | - | - |
| | 91.5 | 147.0 | SMS 3008 | 63.50 | 1.60 |
| | 91.5 | 147.0 | BS 4825 / ASME BPE | 63.50 | 1.65 |



Conexão Tri-Clamp®, SMS 3017/ISO 2852* ou BS 4825/ASME BPE* em aço inoxidável (316L)

* Disponível com acabamento da superfície interna Ra = 0.8 µm

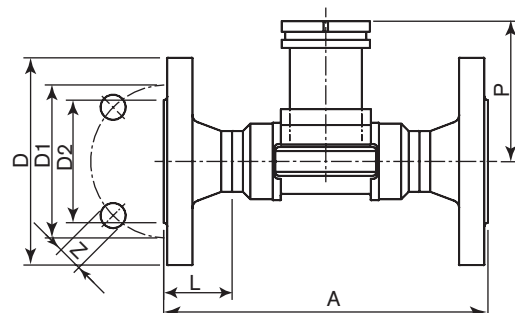
| DN [mm] | P [mm] | A [mm] | Padrão | D2 [mm] | D1 [mm] | D [mm] |
|---------|--------|--------|---------------------|---------|---------|--------|
| 15 | - | - | SMS 3017 / ISO 2852 | - | - | - |
| | - | - | ASME BPE | - | - | - |
| 20 | - | - | SMS 3017 / ISO 2852 | - | - | - |
| | 80.3 | 119 | ASME BPE | 15.75 | 19.6 | 25.0 |
| 25 | 77.8 | 129 | SMS 3017 / ISO 2852 | 22.60 | 43.5 | 50.5 |
| | 77.8 | 129 | BS 4825 / ASME BPE | 22.10 | 43.5 | 50.5 |
| 32 | - | - | SMS 3017 / ISO 2852 | - | - | - |
| | - | - | BS 4825 / ASME BPE | - | - | - |
| 40 | 81.6 | 161 | SMS 3017 / ISO 2852 | 35.60 | 43.5 | 50.5 |
| | 81.6 | 161 | BS 4825 / ASME BPE | 34.80 | 43.5 | 50.5 |
| 50 | 85.4 | 192 | SMS 3017 / ISO 2852 | 48.60 | 56.5 | 64.0 |
| | 85.4 | 192 | BS 4825 / ASME BPE | 47.50 | 56.5 | 64.0 |
| 65 | 91.5 | 216 | SMS 3017 / ISO 2852 | 60.30 | 70.5 | 77.5 |
| | 91.5 | 216 | BS 4825 / ASME BPE | 60.20 | 70.5 | 77.5 |



Dimensões [mm]

Conexão flange, DIN 2633 (ISO PN16) em aço inoxidável (316L)

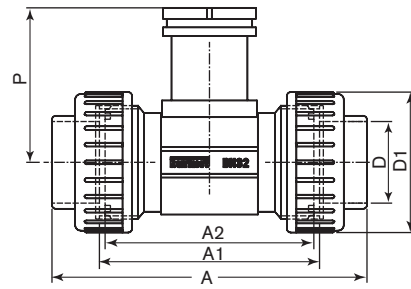
| DN [mm] | P [mm] | A [mm] | Padrão | L [mm] | Z [mm] | D2 [mm] | D1 [mm] | D [mm] |
|---------|--------|--------|--------|--------|--------|---------|---------|--------|
| 15 | 80.3 | 130 | DIN | 23.5 | 4x14.0 | 45.0 | 65.0 | 95.0 |
| 20 | 77.8 | 150 | DIN | 28.5 | 4x14.0 | 58.0 | 75.0 | 105.0 |
| 25 | 78.0 | 160 | DIN | 28.5 | 4x14.0 | 68.0 | 85.0 | 115.0 |
| 32 | 81.6 | 180 | DIN | 31.0 | 4x18.0 | 78.0 | 100.0 | 140.0 |
| 40 | 85.4 | 200 | DIN | 36.0 | 4x18.0 | 88.0 | 110.0 | 150.0 |
| 50 | 91.5 | 230 | DIN | 41.0 | 4x18.0 | 102.0 | 125.0 | 165.0 |



S020

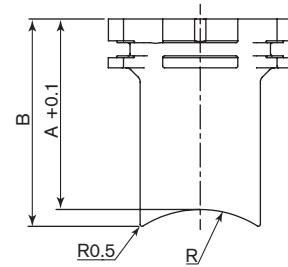
Conexão encaixe para solda ou cola, DIN 8063 em PVC, DIN 16962 em PP ou ISO 10931 em PVDF

| DN [mm] | P [mm] | A [mm] | Padrão | A1 [mm] | A2 [mm] | D [mm] | D1 [mm] |
|---------|--------|--------|-----------|---------|---------|--------|---------|
| 15 | 80.4 | 128.0 | DIN / ISO | 96 | 90 | 20.00 | 43 |
| 15* | 81.4 | 148.0 | DIN / ISO | 116 | 110 | 20.00 | 74 |
| 20 | 77.8 | 144.0 | DIN / ISO | 106 | 100 | 25.00 | 53 |
| 20* | 81.4 | 154.0 | DIN / ISO | 116 | 110 | 25.00 | 74 |
| 25 | 78.0 | 160.0 | DIN / ISO | 116 | 110 | 32.00 | 60 |
| 25* | 81.4 | 160.0 | DIN / ISO | 116 | 110 | 32.00 | 74 |
| 32 | 81.4 | 168.0 | DIN / ISO | 116 | 110 | 40.00 | 74 |
| 40 | 85.2 | 188.0 | DIN / ISO | 127 | 120 | 50.00 | 83 |
| 50 | 91.5 | 212.0 | DIN / ISO | 136 | 130 | 63.00 | 103 |



Derivação para solda com raio em aço inoxidável (316L)

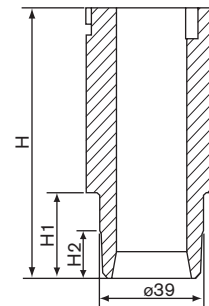
| DN [mm] | A [mm] | B [mm] | R [mm] |
|---------|--------|--------|--------|
| 50 | 56.6 | 61.6 | 30.2 |
| 65 | 54.5 | 58.6 | 36.7 |
| 80 | 53.1 | 56.4 | 44.5 |
| 100 | 50.7 | 53.2 | 57.2 |
| 125 | 48.2 | 50.3 | 70.7 |
| 150 | 45.7 | 47.4 | 84.2 |
| 200 | 41.0 | 42.3 | 109.6 |



Dimensões [mm]

Ponta de fusão em PE, PP ou PVDF

| DN [mm] | H [mm] | Material | H1 [mm] | H2 [mm] |
|----------|--------|----------|---------|---------|
| 65 - 200 | 72.5 | PE | 19.0 | 5.0 |
| | | PP | 19.0 | 5.0 |
| | | PVDF | 15.2 | 6.0 |



Acessórios: câmara de medição para pH, redox ou transmissor de condutividade

A câmara de medição especialmente projetada permite a instalação de todos os transmissores ou eletrodos de condutividade, pH ou redox em todos os sistemas de canalização, diretamente no fluxo principal ou em uma linha de contorno. Adicionalmente, se equipado com válvulas isolantes na entrada e saída, permite manter o eletrodo sempre molhado e isolado do fluxo principal para finalidades de calibração.

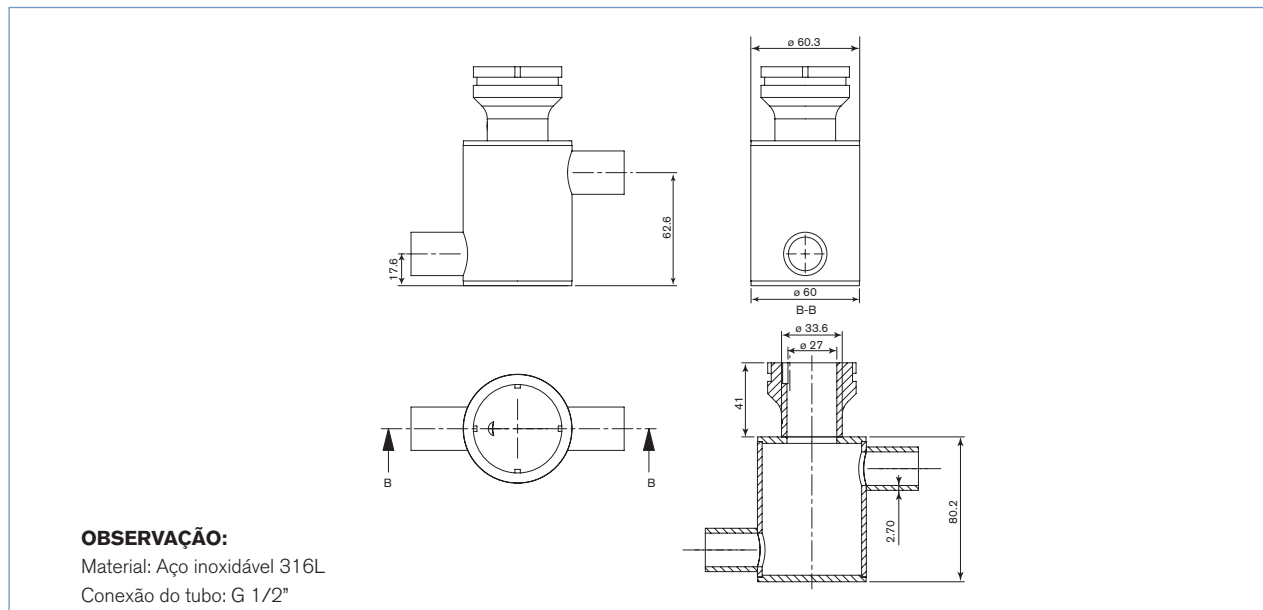


Tabela de pedidos para acessórios / peças sobressalentes (outras versões sob encomenda)

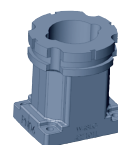
| Descrição | Código |
|--|---------|
| Tampo com anel, porca de união e O-ring | |
| Aço inoxidável | 438 755 |
| PVC | 438 754 |
| PP | 627 614 |
| Peça de adaptação (DN 06 a 65) | |
| Aço inoxidável | 555 484 |
| PVC | 419 098 |
| PP | 419 808 |
| PVDF | 419 809 |
| Conjunto O-ring (DN 06 a 65) | |
| FKM - para fitting em metal (5 unidades) | 428 971 |
| EPDM - para fitting em metal (5 unidades) | 428 972 |
| FKM - para fitting em plástico (1 unidade) | 427 423 |
| EPDM - para fitting em plástico (1 unidade) | 427 424 |
| Aprovação / Certificado | |
| Certificado 3.1 | 440 790 |
| Certificado 2.2 | 440 789 |
| Certificado de rugosidade | 444 898 |
| Aprovado pelo FDA | 449 788 |
| Câmara de medição | |
| Aço inoxidável 316L (1.4404) | 553 611 |

i Versões adicionais sob encomenda

Materiais:
outros para câmara de medição sob encomenda



Tampo com anel, porca de união e O-ring



Peça de adaptação



Conjunto O-ring

Em caso de aplicação em condições especiais, por favor consulte nosso departamento técnico.

Nos reservamos o direito de fazer modificações técnicas sem prévio aviso.
© Christian Bürkert GmbH & Co. KG

S020 A (p)/BREL P