

2/2- oder 3/2-Wege- Wippen-Magnetventil



Typ 6128 kombinierbar mit ...

**Typ 2507**

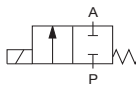
Gerätesteckdose

- Direktwirkend
- Medientrennung
- Vakuum bis 10 bar¹⁾
- Nennweite 2 oder 3 mm
- Handbetätigung als Standard
- Flansch- und Muffenversion
- 22 mm Anreihmaß

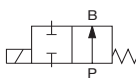
Hinweis

Dieser Typ
wird in 2013
durch 6628
abgelöst.

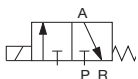
Mit dem 2/2- oder 3/2-Wege-Wippen-Magnetventil Typ 6128 sind alle Anforderungen, die an ein mediengetrenntes Kunststoff-Magnetventil gestellt werden, in kompaktem Design realisiert. Hohe Zuverlässigkeit, nahezu kein Wärmeintrag von der Spule ins Medium, tottraumoptimierte Konturen sowie geringes internes Volumen ermöglichen den Aufbau von applikations-spezifischen Systemen, die höchsten Ansprüchen genügen.

Circuit function A

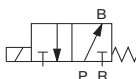
2/2-Wege-Ventil,
direktwirkend,
stromlos geschlossen

Circuit function B

2/2-Wege-Ventil,
direktwirkend,
stromlos geöffnet

Circuit function C

3/2-Wege-Ventil,
direktwirkend, stromlos
Ausgang A entlastet

Circuit function D

3/2-Wege-Ventil,
direktwirkend, stromlos
Ausgang B druck-
beaufschlagt

Technische Daten

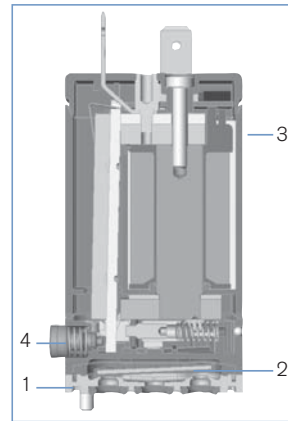
Gehäusewerkstoffe G, NPT Anschluss Flanschanschluss	PEEK und PPS PPS
Dichtwerkstoff	EPDM oder FKM
Medien	beständig gegen neutrale und leicht aggressive Flüssigkeiten (siehe Beständigkeitstabelle); technisches Vakuum
Medientemperatur	0 °C ... +70 °C
Umgebungstemperatur	0 °C ... +60 °C
Viskosität	max. 21 mm ² /s
Leistungsanschluss	Bürkert-Flansch G 1/8 NPT 1/8 auf Anfrage
Betriebsspannung	24 V DC, 230 V / 50 Hz andere Spannungen auf Anfrage
Spannungstoleranz	± 10%
Elektrische Leistung	5 W
Nennbetriebsart	Dauerbetrieb 100% ED
Elektrische Anschlüsse	Rechteckstecker Steckerbild Form B (Industriestandard), Einzellitze 500 mm auf Anfrage
Handbetätigung	serienmäßig
Einbaulage	beliebig, vorzugsweise Antrieb nach oben
Schutzart	IP40

¹⁾ Druckangabe [bar]: Überdruck zum Atmosphärendruck

Schaltzeiten

Wirkungs- weise	Nennweite DN [mm]	Kv-Wert Wasser [m³/h]	QNn-Wert Luft [l/min]	Druckbereich [bar]	Schaltzeiten		Max. Differenz-Druck [bar]
					Öffnen [ms]	Schließen [ms]	
A	2	0,1	104	Vaku-10	18	8	10
	3	0,13	136	Vaku-3	18	8	3
B	2	0,1	104	Vaku-10	18	8	10
	3	0,13	136	Vaku-3	18	8	3
C	2	0,1	104	Vaku-10	18	8	10
	3	0,13	136	Vaku-3	18	8	3
D	2	0,1	104w	Vaku-10	18	8	10
	3	0,13	136	Vaku-3	18	8	3

- kv-Wert [m³/h]: Durchflusswert für Wasser,
Messung bei +20 °C, 1 bar¹⁾ Druck am Ventileingang und freiem Ausgang
- Schaltzeiten [ms]:
Messung am Ventilausgang bei 3 bar¹⁾ und +20°C nach ISO 12238.
Öffnen Druckaufbau 0...10%
Schließen Druckabbau 100...90%

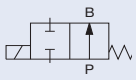
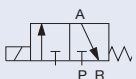
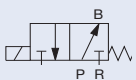


1. Fluid-Gehäuse,
PEEK / PPS
2. Membran,
EPDM oder FKM
3. Gehäuse Spule,
PA
4. Handbetätigung,
PA

Bestelltablelle

Wirkungs- weise	Nennweite DN [mm]	Gehäuse- werkstoff	Dichtwerk- stoff	Spannung/ Frequenz [V/ Hz]	Leitungs- anschluss	Elektrischer Anschluss	Bestell-Nr.
A 	2,0	PPS	FKM	24 V/DC	Bürkert Flansch	Rechteckstecker	160 758
						Steckerfahnen Form B	160 759
		PEEK/ PPS	230 V/50 Hz	G 1/8	Rechteckstecker	160 760	
					Steckerfahnen Form B	160 761	
		PPS	EPDM	24 V/DC	Bürkert Flansch	Rechteckstecker	160 762
						Steckerfahnen Form B	160 763
	PEEK/ PPS	230 V/50 Hz	G 1/8	Rechteckstecker	160 764		
				Steckerfahnen Form B	160 765		
	3,0	PPS	FKM	24 V/DC	Bürkert Flansch	Rechteckstecker	160 766
						Steckerfahnen Form B	160 767
		PEEK/ PPS	230 V/50 Hz	G 1/8	Rechteckstecker	160 768	
					Steckerfahnen Form B	160 769	
PPS		EPDM	24 V/DC	Bürkert Flansch	Rechteckstecker	160 770	
					Steckerfahnen Form B	160 771	
PEEK/ PPS	230 V/50 Hz	G 1/8	Rechteckstecker	160 772			
			Steckerfahnen Form B	160 773			
B 	2,0	PPS	FKM	24 V/DC	Bürkert Flansch	Rechteckstecker	155 561
						Steckerfahnen Form B	160 773
		PEEK/ PPS	230 V/50 Hz	G 1/8	Rechteckstecker	181 398	
					Steckerfahnen Form B	160 775	
		PPS	EPDM	24 V/DC	Bürkert Flansch	Rechteckstecker	160 776
						Steckerfahnen Form B	160 777
PEEK/ PPS	230 V/50 Hz	G 1/8	Rechteckstecker	160 778			
			Steckerfahnen Form B	160 779			
PPS	EPDM	24 V/DC	Bürkert Flansch	Rechteckstecker	160 780		
				Steckerfahnen Form B	160 781		
PEEK/ PPS	230 V/50 Hz	G 1/8	Rechteckstecker	160 782			
			Steckerfahnen Form B	160 783			

Bestelltabelle (Fortsetzung)

Wirkungsweise	Nennweite DN [mm]	Gehäusewerkstoff	Dichtwerkstoff	Spannung/ Frequenz [V/ Hz]	Leitungsanschluss	Elektrischer Anschluss	Bestell-Nr.
B 	2,0	PPS	EPDM	24 V/DC	Bürkert Flansch	Rechteckstecker	160 782
						Steckerfahnen Form B	160 783
		PEEK/ PPS		G 1/8	Rechteckstecker	160 784	
					Steckerfahnen Form B	160 785	
		230 V/50 Hz		G 1/8	Steckerfahnen Form B	160 786	
					Steckerfahnen Form B	160 786	
	3,0	PPS	FKM	24 V/DC	Bürkert Flansch	Rechteckstecker	160 787
						Steckerfahnen Form B	160 788
		PEEK/ PPS		G 1/8	Rechteckstecker	160 789	
					Steckerfahnen Form B	160 790	
		230 V/50 Hz		G 1/8	Steckerfahnen Form B	160 791	
					Steckerfahnen Form B	160 791	
PPS	EPDM	24 V/DC	Bürkert Flansch	Rechteckstecker	160 792		
				Steckerfahnen Form B	160 793		
	PEEK/ PPS	G 1/8	Rechteckstecker	160 794			
			Steckerfahnen Form B	160 795			
	230 V/50 Hz	G 1/8	Steckerfahnen Form B	160 796			
			Steckerfahnen Form B	160 796			
C 	2,0	PPS	FKM	24 V/DC	Bürkert Flansch	Rechteckstecker	160 797
						Steckerfahnen Form B	150 790
		PEEK/ PPS		G 1/8	Rechteckstecker	160 798	
					Steckerfahnen Form B	160 799	
		230 V/50 Hz		G 1/8	Steckerfahnen Form B	160 800	
					Steckerfahnen Form B	160 800	
	3,0	PPS	FKM	24 V/DC	Bürkert Flansch	Rechteckstecker	160 801
						Steckerfahnen Form B	150 791
		PEEK/ PPS		G 1/8	Rechteckstecker	160 802	
					Steckerfahnen Form B	160 803	
		230 V/50 Hz		G 1/8	Steckerfahnen Form B	160 804	
					Steckerfahnen Form B	160 804	
	PPS	EPDM	24 V/DC	Bürkert Flansch	Rechteckstecker	160 805	
					Steckerfahnen Form B	150 792	
		PEEK/ PPS	G 1/8	Rechteckstecker	160 806		
				Steckerfahnen Form B	160 807		
		230 V/50 Hz	G 1/8	Steckerfahnen Form B	160 808		
				Steckerfahnen Form B	160 808		
D 	2,0	PPS	FKM	24 V/DC	Bürkert Flansch	Rechteckstecker	160 813
						Steckerfahnen Form B	150 080
		PEEK/ PPS		G 1/8	Rechteckstecker	160 814	
					Steckerfahnen Form B	160 815	
		230 V/50 Hz		G 1/8	Steckerfahnen Form B	160 816	
					Steckerfahnen Form B	160 816	
	3,0	PPS	FKM	24 V/DC	Bürkert Flansch	Rechteckstecker	160 817
						Steckerfahnen Form B	150 794
		PEEK/ PPS		G 1/8	Rechteckstecker	160 818	
					Steckerfahnen Form B	160 819	
		230 V/50 Hz		G 1/8	Steckerfahnen Form B	160 820	
					Steckerfahnen Form B	160 820	
PPS	EPDM	24 V/DC	Bürkert Flansch	Rechteckstecker	160 821		
				Steckerfahnen Form B	150 795		
	PEEK/ PPS	G 1/8	Rechteckstecker	160 822			
			Steckerfahnen Form B	160 823			
	230 V/50 Hz	G 1/8	Steckerfahnen Form B	160 824			
			Steckerfahnen Form B	160 824			
PPS	EPDM	24 V/DC	Bürkert Flansch	Rechteckstecker	160 825		
				Steckerfahnen Form B	150 796		
	PEEK/ PPS	G 1/8	Rechteckstecker	160 826			
			Steckerfahnen Form B	160 827			
	230 V/50 Hz	G 1/8	Steckerfahnen Form B	160 828			
			Steckerfahnen Form B	160 828			

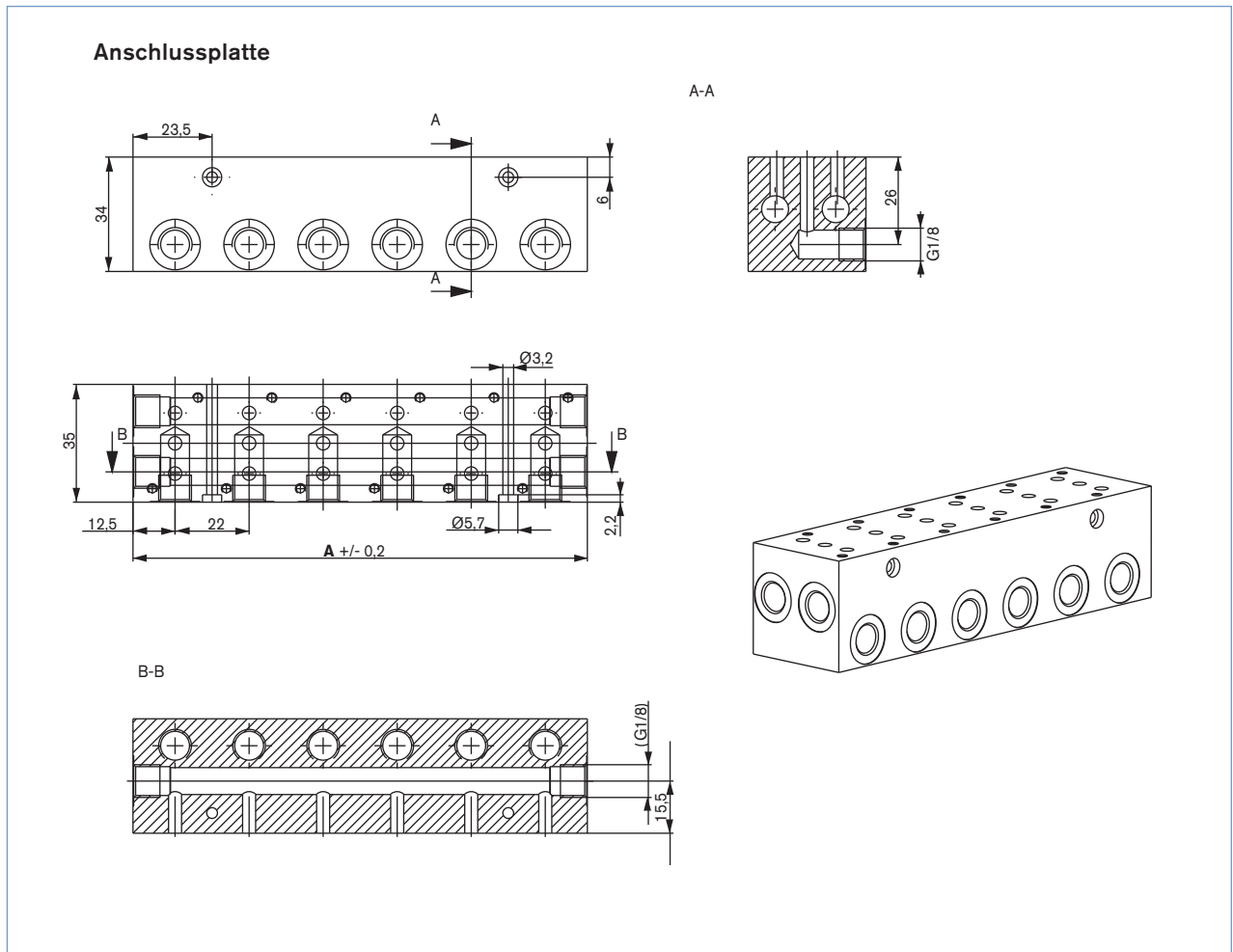
- Lieferumfang bei Rechteckstecker **ohne** Steckverbinder (siehe Bestelltabelle Zubehör).
- Handbetätigung serienmäßig.
- Weitere Ausführungen auf Anfrage.

Bestelltabelle für Anschlussplatte

Mehrfach-Anschlussplatten mit individuellen Arbeitsanschlüssen (G1/8) und Verteilerfunktion auf 2 gemeinsam genutzte Kanäle (G1/8); Lieferung ohne Ventile, Material Aluminium eloxiert.


Anschlussplatte	A [mm]	Bestell-Nr.
2-fach	47	669 571
3-fach	69	672 633
4-fach	91	669 572
5-fach	113	672 661
6-fach	135	669 570
10-fach	223	672 660

Weitere Ausführungen auf Anfrage



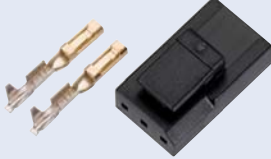


Bestelltabelle Zubehör

Gerätesteckdose Typ 2507 nach Industriestandard, Form B

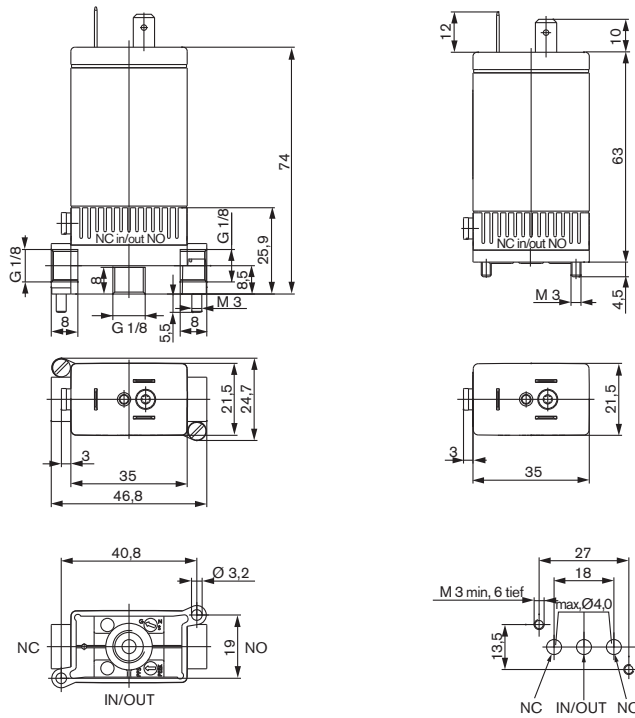
	Accessories	Version	Voltage	Item no.
	Gerätesteckdose Typ 2507	ohne Beschaltung	0 ... 250 V AC/DC	423 845
		mit LED	24 V AC/DC	423 849

Rechteckstecker Typ 2505

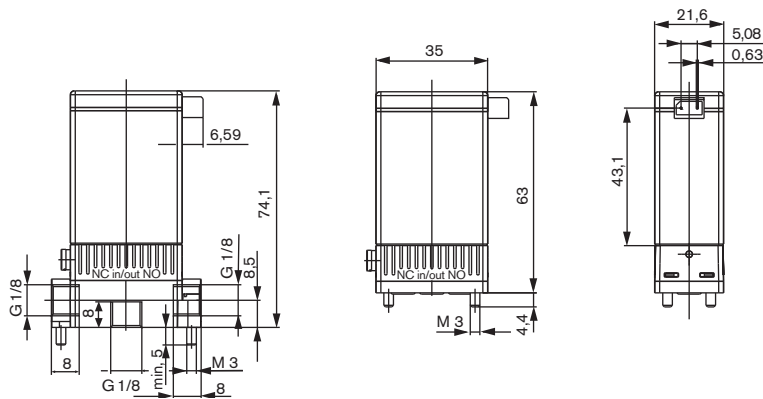
	Zubehör	Bestell-Nr.
	mit 3m Kabel	133 486
	mit 300mm Litzen	644 068
	Einzelkontakte für individuelle Montage	644 067

Abmessungen [mm]

Ventile mit Steckerfahne Form B - Industriestandard (Der mittlere Anschluss entfällt jeweils in der 2/2-Wege-Ausführung)

Muffengehäuse G 1/8 Blockmontage
(2xM3 Schrauben)Flanschbild für Anschlussplatte Blockmontage
(2xM3 Schrauben)

Ventile mit Rechteckstecker



Klicken Sie bitte hier, um die für Sie zuständige Bürkert Niederlassung in Ihrer Nähe zu finden →

www.burkert.comBei speziellen Anforderungen
beraten wir Sie gerne.Änderungen vorbehalten.
© Christian Bürkert GmbH & Co. KG

1304/8_DE-de_00890668