



2/2-Wege-Schrägsitz-Magnetventil für neutrale Medien und Dampf

- Kolbenventil druckentlastet
- Ohne Differenzdruck schaltend
- Für neutrale Medien und Dampf
- Temperaturbereich bis +160 °C
- Schnellschaltend

Typ 6038 kombinierbar mit



Typ 2508

Gerätesteckdose



Typ 1078

Zeitsteuerung



Typ 2511

Gerätesteckdose
ASI



Typ 8600

Dosiersteuerung

Das Ventil Typ 6038 ist ein 2/2-Wege-Schrägsitz-Magnetventil mit direktwirkendem Schaltverhalten.

Der Magnetkern ist mit dem Sitzrohr gekoppelt. Beim Anzug des Magnetkerns wird durch einen Vorhub eine Bohrung geöffnet. Der Kernraum im Ventil wird druckentlastet und das Ventil öffnet durch Magnetkraft. Im stromlosen Zustand wird das Ventil durch eine Druckfeder verschlossen. Dabei wird die Schliesskraft der Feder durch die Druckkraft des Mediums auf den Magnetkern unterstützt.

Achtung Schliessschlaggefahr!

Das Ventil schaltet sehr schnell. Beim Einsatz mit flüssigen Medien und hohen Differenzdrücken können hohe Druckschläge (Schliessschläge) auftreten.

Technischen Daten

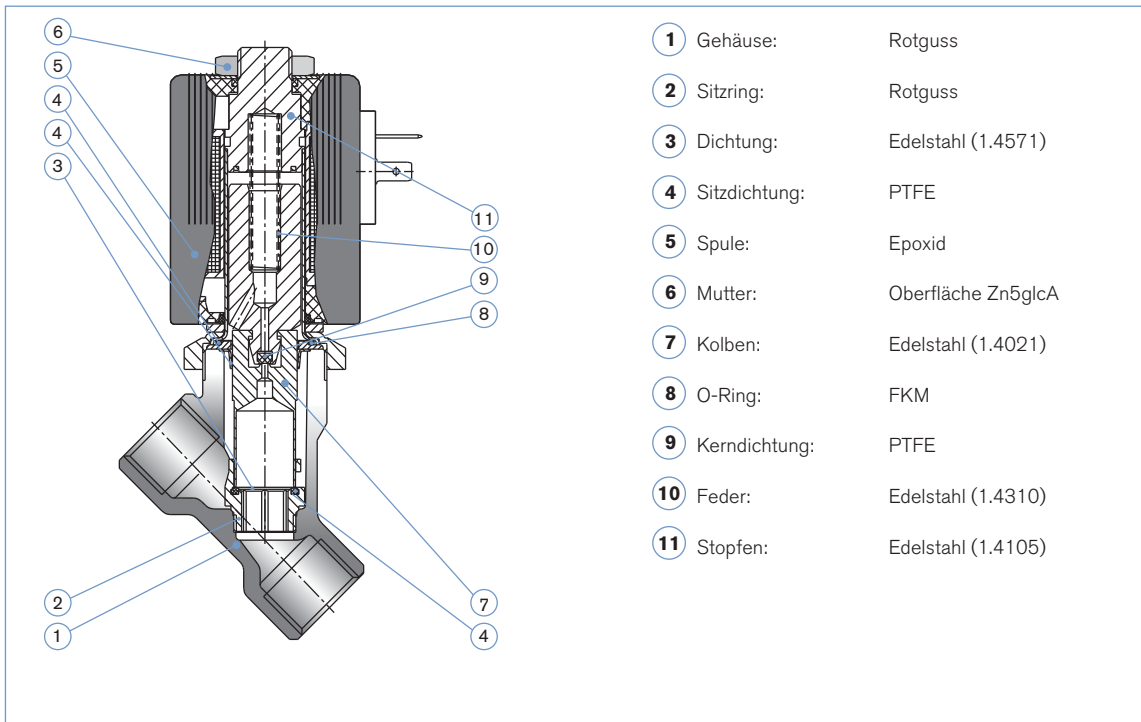
| | |
|---|---|
| Nennweite | DN 12 |
| Gehäusewerkstoff | Rotguss |
| Ventilinnenteile | Edelstahl und Messing |
| Dichtwerkstoff | PTFE |
| Medien | neutrale Medien, vorzugsweise Dampf |
| Medientemperatur | 0 bis +160 °C |
| Umgebungstemperatur | max. +55 °C |
| Betriebsspannungen DN 12 andere Spannungen | 24/110/230 V / 50-60 Hz auf Anfrage |
| Spannungstoleranz | ±10% |
| Nennbetriebsart | 100% ED, Dauerbetrieb |
| Elektrischer Anschluss | Steckerfahnen seitlich nach DIN EN 175301-803 Form A (für Gerätesteckdosen vom Typ 2508, siehe Zubehör) |
| Schutzart | IP 65 mit Gerätesteckdose |

Technische Daten

| Nennweite [mm] | Leitungsan- schlüsse [inch] | Kv-Wert Wasser (m ³ /h) | Druck- bereich [bar] ¹⁾ | Elektrische Leistung | | Schaltzeiten | | Masse [kg] |
|-------------------|-----------------------------------|--|--|----------------------|-------------------|----------------|--------------------|---------------|
| | | | | Anzug [VA] | Betrieb [VA/W] | Öffnen [ms] | Schliessen [ms] | |
| 12 | G 3/8, G 1/2 | 2,2 | 0-10 | 106 | 38/18 | 20 | 60 | 0,9 |

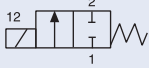
- k_v -Wert [m³/h]: Durchflusswert für Wasser, Messung bei +20 °C, 1 bar¹⁾ Druck am Ventileingang und freiem Ausgang
- Schaltzeiten [ms]: Messung am Ventilausgang bei 6 bar¹⁾ und +20 °C nach ISO 12238
Öffnen: Druckaufbau 0 ... 90 %
Schließen: Druckabbau 100 ... 10 %

Material



Bestell-Tabelle Ventile (weitere Ausführungen auf Anfrage)

Alle Ventile mit Rotguss-Gehäuse. Lieferumfang ohne Gerätesteckdose (siehe Zubehör)

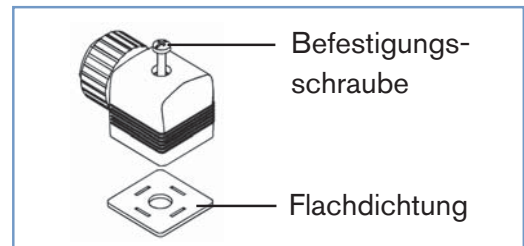
| Wirkungs- weise | Nennweite [mm] | Kv-Wert Wasser [m ³ /h] | Druck- bereich [bar] | Leitungsan- schluss | Dicht- werkstoff | Spannung/ Frequenz [V/Hz] | Bestell-Nr. | |
|---|-------------------|--|----------------------------|------------------------|---------------------|---------------------------------|-------------|---------|
| A 2/2-Wege- Ventil NC  | 12 | 2,2 | 0-10 | G 3/8 | PTFE | 024/50-60 | 140 427 | |
| | | | | G 1/2 | | PTFE | 110/50-60 | 140 428 |
| | | | | | | | 230/50-60 | 140 429 |
| | | | | G 1/2 | PTFE | 024/50-60 | 140 430 | |
| | | | | | | 110/50-60 | 140 431 | |
| | | | | | | 230/50-60 | 140 432 | |

Bestell-Tabelle Zubehör (Gerätesteckdose Typ 2508 nach. DIN EN 175301-803 Form A)

Zum Lieferumfang einer Gerätesteckdose gehören Flachdichtung und Befestigungsschraube. Weitere Ausführungen an beschalteten Gerätesteckdosen nach DIN EN 175301-803 Form A siehe Datenblatt Typ 2508.

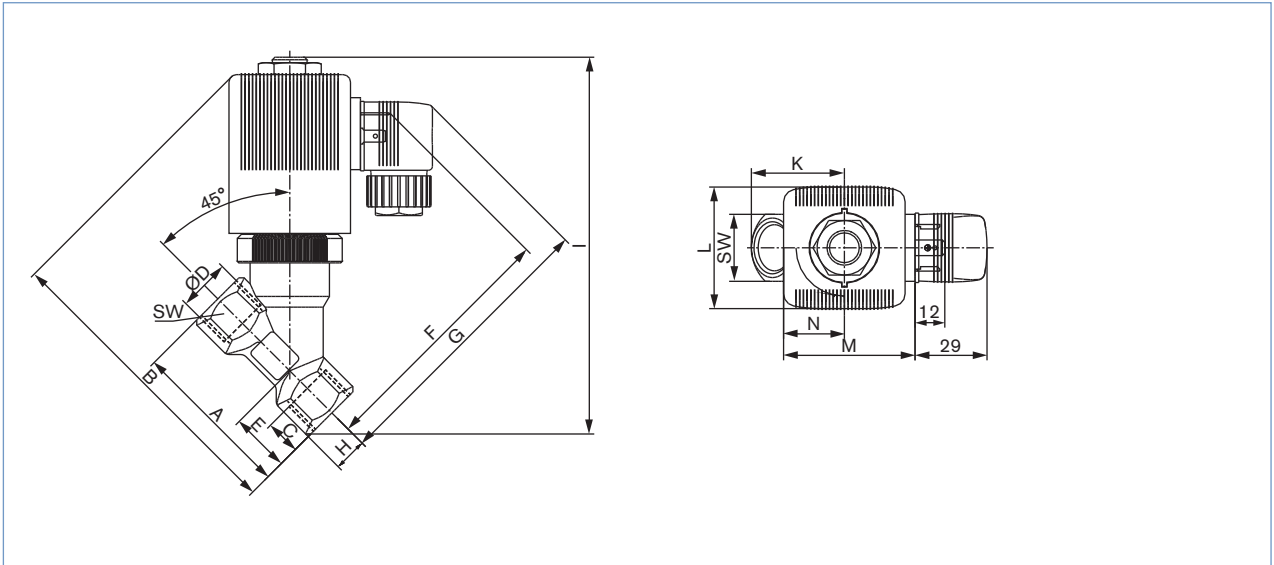
Gerätesteckdose Typ 2508

| Beschaltung/ Ausführung | Spannung | Bestell-Nr. |
|--|-----------------|-------------|
| ohne Beschaltung, Standard | 0-250 V AC/DC | 008 376 |
| ohne Beschaltung, VA-Schraube | 0-250 V AC/DC | 132 445 |
| ohne Beschaltung, Silikon- dichtung ¹⁾ | 0-250 V AC/DC | 131 874 |
| mit LED | 12-24 V AC/DC | 008 360 |
| mit LED und Varistor | 12-24 V AC/DC | 008 367 |
| mit LED | 200-240 V AC/DC | 008 362 |
| mit LED und Varistor | 200-240 V AC/DC | 008 369 |
| weitere Varianten siehe Datenblatt Typ 2508 | | |



¹⁾ Silikondichtung für höhere Temperaturen; ansonsten NBR-Flachdichtungen

Abmessungen [mm]



| Nennweite [mm] | Ø D port conn. [inch] | C thread depth [mm] | A [mm] | B [mm] | E [mm] | F [mm] | G [mm] | H [mm] | I [mm] | K [mm] | L [mm] | M [mm] | N [mm] | SW [mm] |
|-------------------|-----------------------------|---------------------------|-----------|-----------|-----------|-----------|-----------|-----------|-----------|-----------|-----------|-----------|-----------|------------|
| 12 | G 3/8 | 12 | 65 | 124,5 | 24 | 102 | 116 | 13,5 | 152 | 37,5 | 49 | 53 | 24,5 | 27 |
| 12 | G 1/2 | 14 | 65 | 124,5 | 24 | 102 | 116 | 13,5 | 152 | 37,5 | 49 | 53 | 24,5 | 27 |

Klicken Sie bitte hier, um die für Sie zuständige Bürkert Niederlassung in Ihrer Nähe zu finden →

www.burkert.com