

3/2- und 4/2-Wege-Magnetventile für Pneumatik

Vorgesteuert; 2 bis 10 bar; DN 4 mm; QNn 300 l/min; Einzelventile; 18 mm breit

Typ 5470 E

TECHNISCHE DATEN

Gehäusewerkstoff Polyamid (PA)
Ventilinnenteile Ultramid
Rückstellfeder Edelstahl
Dichtwerkstoff NBR
Medien Druckluft geölt und ungeölt, neutrale Gase (5 µm-Filterung)
Medientemperatur -10 bis +50 °C
Umgebungstemp. -10 bis +55 °C
Leitungsanschlüsse 1 bis 4 (Varianten)
 • Muffe G 1/8
 • Schlauchverschraubung SL 6/4 mm
 • Steckkupplung Ø 6 mm
 • NPT 1/8 auf Anfrage

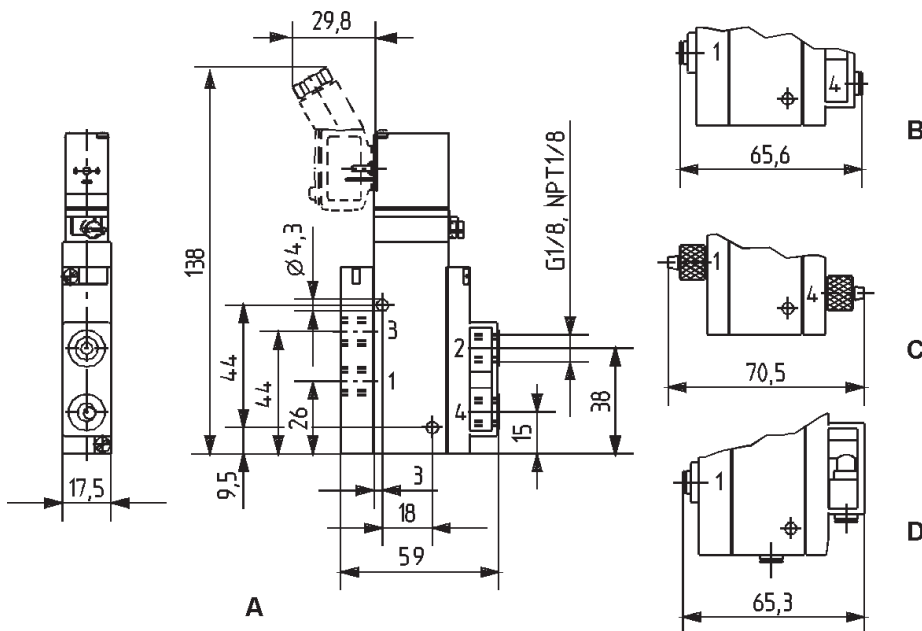
Betriebsspannung 24 V DC, 110 - 120 V DC, 220 - 240 V DC (bei Wechselfspannung Gerätesteckdose mit Gleichrichter vorschalten)
Spannungstoleranz ±10 %
Nennbetriebsart Dauerbetrieb (100% ED)
Elektr. Anschluß Steckerfahren nach DIN 43 650 Form C für Gerätesteckdose Typ 2506 (siehe Zubehör)
Schutzart IP 65 (mit Gerätesteckdose)
Zündschutzart EEx ia IIC T6 auf Anfrage
Einbaulage beliebig, vorzugsweise Antrieb nach oben

Durchfluß: QNn-Wert Luft [l/min]
 Messung bei +20 °C, 6 bar Druck am Ventileingang und 1 bar Druckdifferenz
Druckangaben [bar]
 Überdruck zum Atmosphärendruck

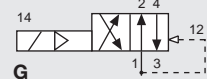
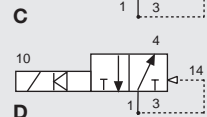
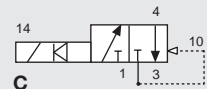
Schaltzeiten [ms]
 Messung am Ventilausgang bei 6 bar und +20 °C;
 Öffnen Druckaufbau 0 bis 90%
 Schließen Druckabbau 100 bis 10%

Nennweite [mm]	QNn-Wert Luft [l/min]	Druckbereich [bar]	Elektr. Nennleistung [W]	Schaltzeiten DC		AC (mit Gleichrichter)		Masse [g]
				Öffnen [ms]	Schließen [ms]	Öffnen [ms]	Schließen [ms]	
4,0	300	2 - 10	2	15	12	15	20	ca. 120
4,0	300	2 - 10	3	15	12	15	20	

ABMESSUNGEN [mm]



Variante	Leitungsanschlüsse
A	Gewindeanschluß G 1/8
B	Steckkupplung Ø 6 mm
C	Schlauchverschraubung SL 6/4
D	Steckkupplung Ø 6 mm, Arbeitsanschlüsse 2 und 4 nach unten

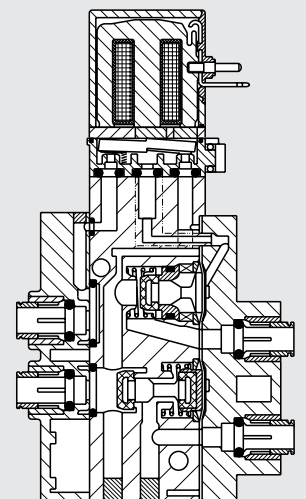


WIRKUNGSWEISEN

C 3/2-Wege-Ventil, vorgesteuert, stromlos Ausgang 4 entlüftet
D 3/2-Wege-Ventil, vorgesteuert, stromlos Anschluß 4 druckbeaufschlagt
G 4/2-Wege-Ventil, vorgesteuert, stromlos Ausgang 2 druckbeaufschlagt, Ausgang 4 entlüftet

BESCHREIBUNG

Zum Typ 5470 E gehören 3/2- und 4/2-Wege-Ventile. Die Ventilbreite von 18 mm ermöglicht günstige Durchflußwerte. Als Vorsteuerung dient ein 16-mm-Wippen-Magnetventil vom Typ 6106. Die Ventile sind in verschiedenen Anwendungsfällen als Einzelventile einsetzbar. Für die Leitungsanschlüsse existieren zahlreiche Varianten.

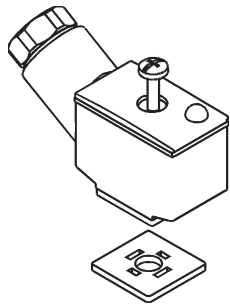


BESTELL-TABELLE VENTILE (Weitere Ausführungen auf Anfrage)

Einzelventile mit verschiedenen Leitungsanschlüssen, Steckerfahnen seitlich; **ohne Gerätesteckdose** (siehe Zubehör)

Wirkungs- weise	Nenn- weite [mm]	QNn-Wert Luft [l/min]	Druck- bereich	Versorgungsanschlüsse 1 und 3 sowie Arbeitsanschlüsse 2 und 4 (Varianten siehe Zeichnung)	Spannung/ Frequenz [V/Hz]	Nenn- leistung [W]	Bestell-Nr.
C	4,0	300	2 - 10	Steckkupplung Ø 6 mm; Arbeitsanschlüsse 2 und 4 nach unten (Variante D)	24/DC	2	136 755
					110-120/DC	3	136 756
					220-240/DC	3	136 757
D	4,0	300	2 - 10	Steckkupplung Ø 6 mm; Arbeitsanschlüsse 2 und 4 nach unten (Variante D)	24/DC	2	136 758
					110-120/DC	3	136 759
					220-240/DC	3	136 760
G	4,0	300	2 - 10	Schlauchverschraubung SL 6/4 (Variante C)	24/DC	2	136 746
					110-120/DC	3	136 757
					220-240/DC	3	136 748
				G 1/8 (Variante A)	24/DC	2	136 749
					110-120/DC	3	136 750
					220-240/DC	3	136 751
				Steckkupplung Ø 6 mm (Variante B)	24/DC	2	136 752
					110-120/DC	3	136 753
					220-240/DC	3	136 754

BESTELL-TABELLE GERÄTESTECKDOSEN Typ 2506 nach DIN 43 650 Form C



Gerätesteckdose Typ 2506
nach DIN 43650 Form C

Zum Lieferumfang einer Gerätesteckdose gehören Flachdichtung und Befestigungsschraube. Weitere Ausführungen an beschalteten Gerätesteckdosen nach DIN 43650 C siehe Datenblatt Typ 2506.

Beschaltung	Spannung	Stromart	Bestell-Nr.
ohne Beschaltung (Standard)	0 - 250 V	DC	008 353
mit LED	12 - 24 V	DC	008 402
mit LED und Varistor	12 - 24 V	DC	008 408
mit Gleichrichter, LED und Varistor	12 - 24 V	AC/DC	008 354
mit Gleichrichter, LED und Varistor	100 - 120 V	AC/DC	008 355
mit Gleichrichter, LED und Varistor	200 - 240 V	AC/DC	008 356
weitere Varianten	siehe Datenblatt Typ 2506		

DTS 1000010707 DE Version: B Status: RL (released | freigegeben | validé) printed: 22.09.2017