



Valvola magnetica a 4/2 vie per applicazioni pneumatiche

- Robusta valvola servoassistita a pistone
- Azionamento manuale di facile utilizzo
- Montaggio singolo o a blocchi
- Versioni antideflagranti

Tipo 5413 è abbinabile a



Tipo 2508

Presella dell'apparecchio



Tipo 2510/11

Presella dell'apparecchio ASI



Tipo 2012

Valvola a sede retta

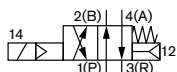


Tipo 2030

Valvola a membrana

La valvola tipo 5413 è una valvola magnetica a 4/2 vie che nella versione standard è dotata di azionamento manuale. Il controllo è possibile tramite una valvola magnetica pilota da 3/2 vie. La valvola si compone principalmente da due valvole assemblate a 3/2 vie per i raccordi A e B con servo-pistoni montati in posizione controrotante con guarnizioni. Tramite i canali di pilotaggio il servo-pistone viene alimentato con la pressione d'ingresso e spostato verso l'esterno o al centro della valvola. Per la commutazione è necessaria una differenza di pressione minima di 1 bar.

Funzionamento G



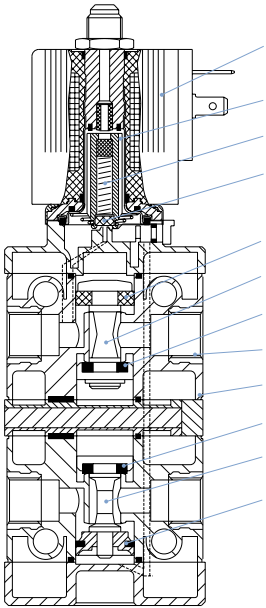
Valvola magnetica a 4/2 vie, servoassistita

Scheda dati	
Ampiezza nominale	DN6,0 mm
Raccordo per tubi	G 1/4
Materiale corpo	Poliammide (rinforzato) con boccole filettate in ottone
Materiale bobina	Poliammide, epossidico
Materiale tenuta	NBR
Mezzi	Fluidi neutri, es. aria compressa oliata o non oliata
Qualità dell'aria compressa	ISO 8573-1:2010, Classe 7.4.4*
Temperatura del fluido	-10 °C ÷ +60 °C
Pressione del fluido	1 ÷ 10 bar
Temperatura ambiente	max. 55 °C
Valore Q_{no} aria	900 l/min
Tensione d'esercizio	24 V DC 24/ 110/ 230 V/ 50-60 Hz
Tolleranza sul valore tensione	+10%
Potenza assorbita	Versione con V DC: 2 W Versione con V AC: 11 VA (spunto), 6 VA (servizio)
Tempi di commutazione	Apertura: 50ms (aumento della pressione da 0 a 90%) Chiusura: 30ms (riduzione della pressione da 100 a 10%)
Funzionamento nominale	Funzionamento continuo 100% ED
Allacciamento elettrico	Connettori ai sensi della norma DIN EN 175301-803 (ex DIN 43650) forma A per presa dell'apparecchio tipo 2508
Grado di protezione	IP65 con presa dell'apparecchio
Posizione di montaggio	A piacere, preferibilmente con sistema magnetico rivolto verso l'alto; non ostruire l'uscita dell'aria all'uscita di scarico con ammortizzatore di commutazione in bronzo sinterizzato.

Portata: Valore Q_{no} aria [l/min]: Misurazione a +20 °C, 6 bar di pressione all'ingresso della valvola e 1 bar di differenza di pressione.
Dati di pressione [bar]: Valore di pressione eccedente il valore della pressione atmosferica

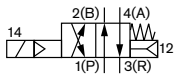
*Per evitare il congelamento dell'aria compressa espansa, il punto di rugiada in pressione deve essere inferiore di almeno 10 K rispetto alla temperatura del mezzo.

Specifiche del materiale

	Bobina	Standard: Poliammide, epossidico Versione Ex: Epossidico
	Tappo	1.4105
	Nucleo	1.4105
	Tenuta nucleo	FKM
	Tenuta pistone	NBR
	Pistone	Plastica
	Tenuta pistone	NBR
	Boccola filettata	Ottone
	Corpo	Poliammide (rinforzato)
	Tenuta pistone	NBR
	Pistone	Plastica
	Tenuta pistone	NBR

Funzionamento G

Funzionamento G

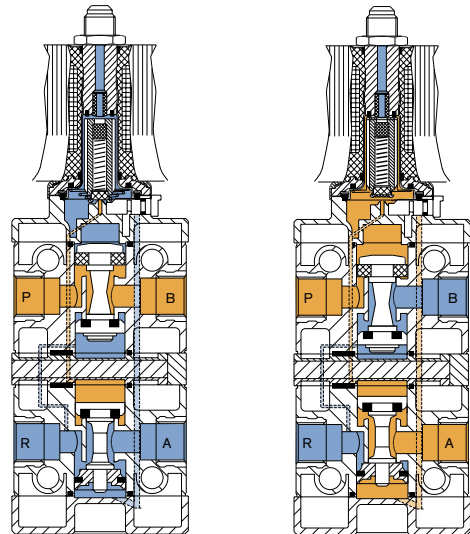


Posizione senza alimentazione di corrente:

Entrambe le valvole servoassistite a pistone sono scariche dal lato dell'azionamento. Tramite la Pressione in arrivo sull'attacco (P) i pistoni servoassistiti si allontanano, il pistone superiore apre il collegamento da (P) a (B) e il pistone inferiore apre il collegamento da (A) ad (R).

Posizione dopo attivazione della corrente:

All'accensione, la valvola pilota apre il foro di controllo e alimenta entrambi i pistoni servoassistiti con la pressione, spostandoli verso il centro della valvola. Il pistone superiore libera il collegamento da (B) a (R), il pistone inferiore libera il collegamento da (P) ad (A).



Dimensioni per la versione Standard [mm]

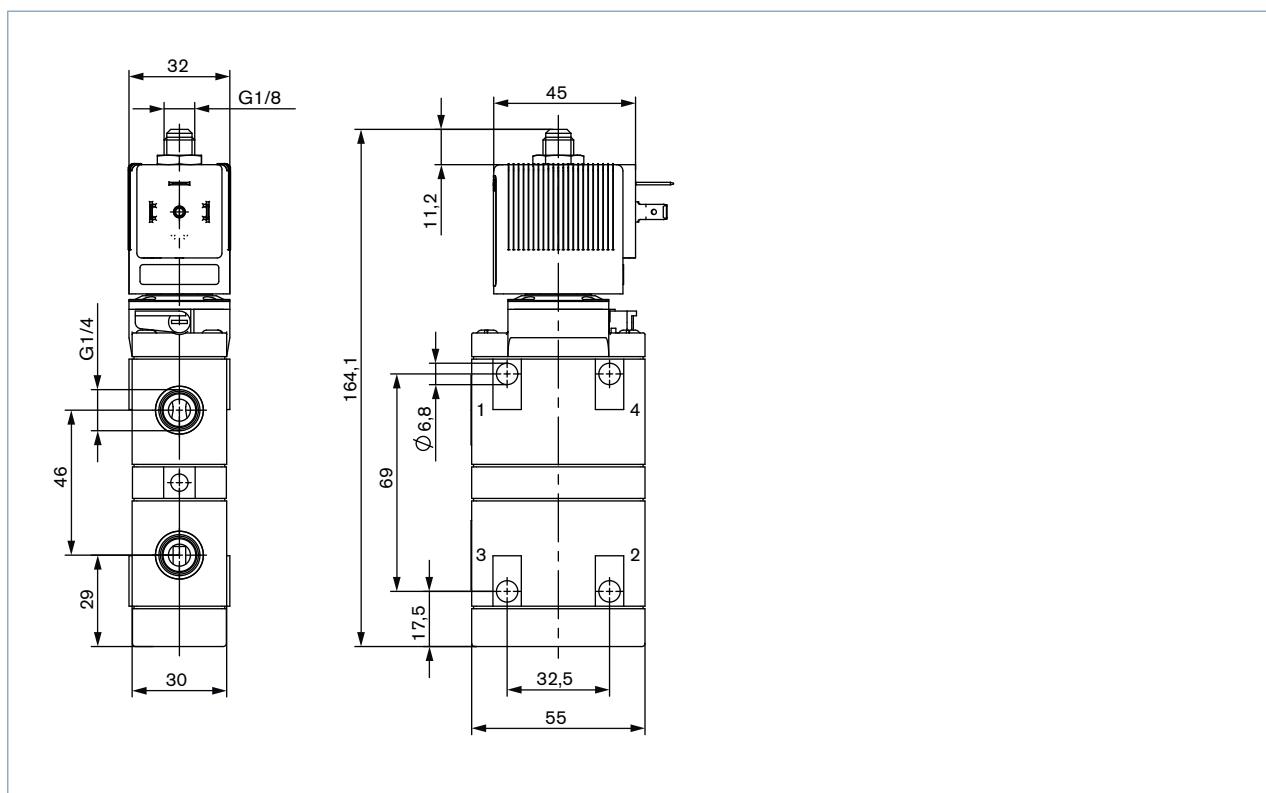
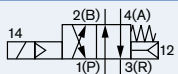
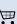





Tabella per gli ordini

Versione con comando manuale, guarnizione NBR

Funzionamento	Ampiezza nominale [mm]	Raccordo per tubi	Valore Q_{m} aria [l/m]	Intervallo di pressione [bar]	Assorbimento di potenza [W]	Tensione/Frequenza [V/Hz]	Art.-Nr.
G  Valvola magnetica a 4/2 vie, servoassistita	6	G 1/4	900	1 - 10	2	024/DC	134615 
						024/50-60	134616 
						110/50-60	134617 
						230/50-60	134618 

Nota: Per la commutazione è necessaria una differenza di pressione di 1 bar.

Tipo 5413 – Versione ATEX/IECEX



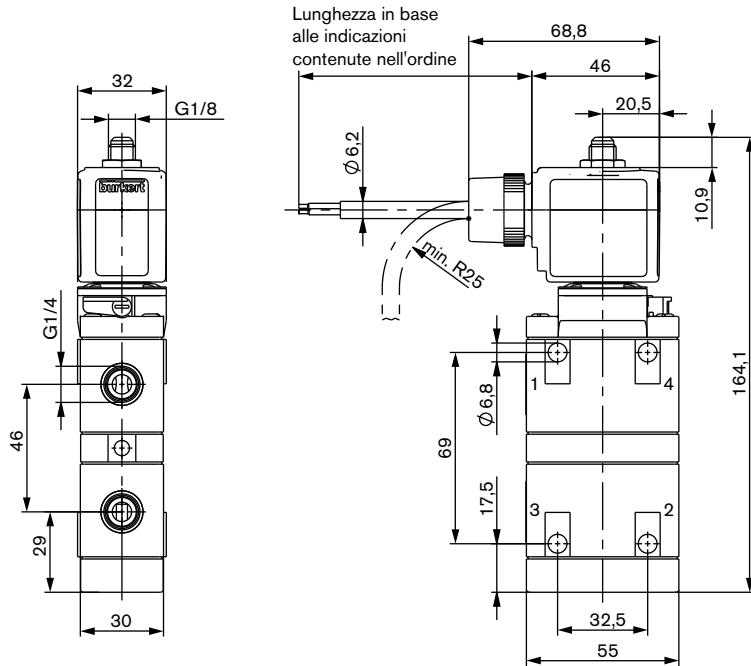
Per ottenere l'omologazione Ex m la valvola deve essere equipaggiata con una bobina sovrapposta. L'attacco per il cavo e il cavo sono saldati alla bobina e non possono essere staccati. Le valvole possono essere utilizzate singolarmente o a blocchi.

Scheda dati	
Materiale corpo	Poliammide
Materiale tenuta	NBR
Mezzi	Fluidi neutrali, es. aria compressa oliata o non oliata
Qualità dell'aria compressa	ISO 8573-1:2010, Classe 7.4.4*
Temperatura del fluido	-10 °C ÷ +60 °C
Temperatura ambiente	Montaggio singolo -30 °C ÷ +60 °C Montaggio a blocchi -30 °C ÷ +50 °C
Raccordo per tubi	G 1/4
Tensione d'esercizio	24/ 110/ 230 V UC
Tolleranza sul valore tensione	+10%
Funzionamento nominale	Funzionamento continuo 100% ED
Allacciamento elettrico	Cavo da 3 m, stampato Morsettiera, senza fusibile, stampato
Grado di protezione	IP65
Permesso	con cavo stampato PTB 14 ATEX 2023 X / IECEx PTB 14.0049 X II 2G Ex mb IIC T5 Gb II 2D Ex mb IIIC T 100 °C Db con morsettiera EPS 16 ATEX 1046 X / IECEx EPS 16.0021 X II 2G EX eb mb IIC T5 Gb II 2D EX mb tb IIIC T100 °C Db
Posizione di montaggio	A piacere, preferibilmente con attuatore verso l'alto

*Per evitare il congelamento dell'aria compressa espansa, il punto di rugiada in pressione deve essere inferiore di almeno 10 K rispetto alla temperatura del mezzo.

Dimensioni per versioni ATEX/IECEX [mm]

Versioni con cavo stampato (3 m)



Versioni con morsetteria

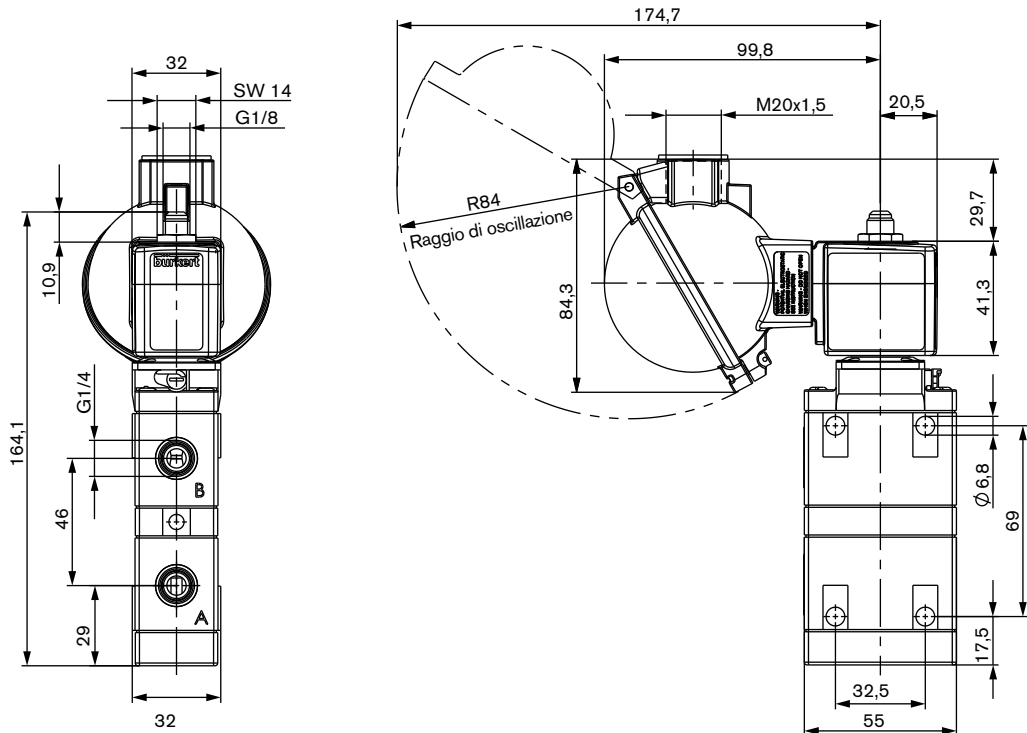
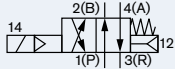





Tabella per gli ordini di versioni ATEX/IECEX

Versione con comando manuale, tenuta NBR e cavo stampato (3 m)

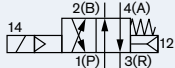
La temperatura massima del fluido non deve assolutamente superare la classe di temperatura massima ammessa (T4 135 °C, T5 100 °C, T6 85 °C) meno 5 K.

Funzionamento	Ampiezza nominale [mm]	Raccordo per tubi	Valore Q_{in} aria [l/m]	Intervallo di pressione [bar]	Assorbimento di potenza [W]	Tensione/Frequenza [V/Hz]	Art.-Nr.
G  Valvola magnetica a 4/2 vie, servoassistita	6	G ¼	900	1 - 10	3	024/UC	566775 
						110/UC	566776 
						230/UC	566777 

Nota: Per la commutazione è necessaria una differenza di pressione di 1 bar.

Versione con comando manuale, tenuta NBR e morsettieria (senza fusibile)

La temperatura massima del fluido non deve assolutamente superare la classe di temperatura massima ammessa (T4 135 °C, T5 100 °C, T6 85 °C) meno 5 K.



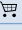
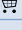

Funzionamento	Ampiezza nominale [mm]	Raccordo per tubi	Valore Q_{in} aria [l/m]	Intervallo di pressione [bar]	Assorbimento di potenza [W]	Tensione/Frequenza [V/Hz]	Art.-Nr.
G  Valvola magnetica a 4/2 vie, servoassistita	6	G ¼	900	1 - 10	5	024/UC	x
						048/UC	x
						110/UC	x
						230/UC	x

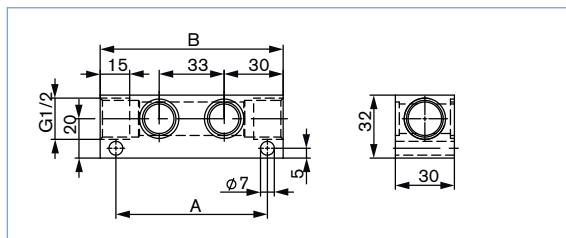
Nota: Per la commutazione è necessaria una differenza di pressione di 1 bar.

x su richiesta

Tabella per gli ordini di accessori

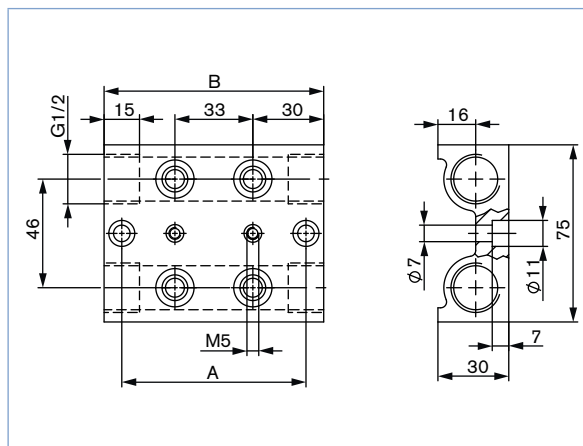
Piastra di collegamento ad un canale (per connessione pressione comune) in alluminio con vite cava e tenute

Piastra di collegamento	Distanza tra i fori A	Lunghezza totale B	Art.-Nr.
Doppio	77	93	005811 
Triplo	110	126	005717 
Quadruplo	143	159	005843 
x 5	176	192	005776 
x 6	209	225	005718 




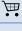
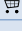



Piastra di collegamento a due canali (per pressione e sfianto) con vite di fissaggio M5 x 60 DIN 912 e O-ring 11 x 2,5

piastra di collegamento	Distanza tra i fori A	Lunghezza totale B	Art.-Nr.
Doppio	78	93	005686 
Triplo	111	126	005688 
Quadruplo	144	159	005719 
x 5	177	192	005696 
x 6	210	225	005626 
x 7	243	258	005738 
x 8	276	291	005724 
x 9	309	324	005739 
x 10	342	357	005740 
x 11	375	390	005804 
x 12	408	423	005700 



Presse dell'apparecchio tipo 2508 secondo DIN 43650 forma A



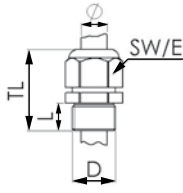


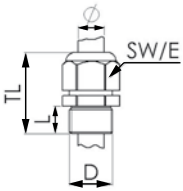
Denominazione	Tensione	Art.-Nr.
Presse dell'apparecchio standard	0-250 V AC/DC	008376 
con LED	12-24 V AC/DC	008360 
con LED	100-120 V AC/DC	008361 
con LED e varistore	12-24 V AC/DC	008367 
con LED e varistore	100-120 V AC/DC	008368 
con LED e varistore	200-240 V AC/DC	008369 

Nota: La fornitura di una presse dell'apparecchio comprende anche una tenuta piatta e la vite di fissaggio. È disponibile un'ampia scelta di prese dell'apparecchio. Cfr. scheda dati tipo 2508. [Info](#)

Accessori (continua)

Raccordo a vite per cavo versione Ex

(versione in poliammide inclusa nella fornitura / ottone nichelato disponibile a pagamento)

Foto	Descrizione	Versione Ex		Art.-Nr.	Disegno										
		Attestazione	Contrassegno												
	Ottone nichelato, 6 - 13 mm	PTB 04 ATEX 1112 X, IECEx PTB 13.0027X	II 2 G Ex e IIC Gb, II 2 D Ex tb IIIC Db IP68	773278 	 <table border="1"> <tr><td>TL</td><td>29 - 37 mm</td></tr> <tr><td>L</td><td>6 mm</td></tr> <tr><td>D</td><td>20</td></tr> <tr><td>SW</td><td>24 mm</td></tr> <tr><td>E</td><td>27 mm</td></tr> </table>	TL	29 - 37 mm	L	6 mm	D	20	SW	24 mm	E	27 mm
TL	29 - 37 mm														
L	6 mm														
D	20														
SW	24 mm														
E	27 mm														
	Poliammide, 7 - 13 mm	PTB 13 ATEX 1015 X, IECEx PTB 13.0034X	II 2 G Ex e IIC Gb, II 2 D Ex tb IIIC Db IP68	773277 	 <table border="1"> <tr><td>TL</td><td>36 - 45 mm</td></tr> <tr><td>L</td><td>10 mm</td></tr> <tr><td>D</td><td>20</td></tr> <tr><td>SW</td><td>24 mm</td></tr> <tr><td>E</td><td>28 mm</td></tr> </table>	TL	36 - 45 mm	L	10 mm	D	20	SW	24 mm	E	28 mm
TL	36 - 45 mm														
L	10 mm														
D	20														
SW	24 mm														
E	28 mm														

Utensili speciali per ruotare la morsetteria (non compreso nella fornitura della valvola)

Foto	Descrizione	Art.-Nr.
	Set SC02-AC10 Chiave speciale per manutenzione	293488 

Fare clic qui per trovare la sede Bürkert più vicina →

www.burkert.com

Siamo a vostra completa disposizione per eventuali consulenze nel caso di richieste specifiche.

Con riserva di modifiche.
© Christian Bürkert GmbH & Co. KG

1807/00_IT-it