



## Robinet à bille 2/2, 3 parties

- Vanne à bille en acier inoxydable
- Valeurs de débits élevées
- Fortes pressions médiatiques
- Grande longévité
- Bride de montage ISO 5211

Les versions de produit décrites dans la fiche technique peuvent éventuellement différer de l'illustration et de la description du produit.

### Combinable avec



#### Type 2051

Actionneur pivotant pneumatique



#### Type 2053

Actionneur pivotant pneumatique pour l'automatisation des robinets à boisseau sphérique et des clapets d'arrêt



#### Type 3003

Entraînement rotatif électromoteur - ouvert / fermé ou entraînement de commande



#### Type 3005

Entraînement rotatif électromoteur - ouvert / fermé ou entraînement de commande



#### Type 3004

Actionneur rotatif antidéflagrant - actionneur marche / arrêt ou à vitesse variable



#### Type 1061

Indicateur de position pour actionneurs pivotants pneumatiques



#### Type 8692

Positionneur électropneumatique numérique destiné à être intégré sur des vannes de régulation de processus

### Description du type

Vanne à boisseau sphérique 2/2 voies en acier inoxydable pour l'arrêt des flux de fluides. Les vannes à boisseau sphérique peuvent être raccordées à un actionneur rotatif pneumatique (par ex. type 2051, type 2052, type 2053) ou électrique (par ex. type 3003, type 3004, type 3005) via l'interface mécanique selon ISO 5211.

#### Avantages

- Couples faibles
- Valeurs de débits élevées
- Fortes pressions médiatiques
- Grande longévité
- Facile à maintenir

## Table des matières

<b>1. Caractéristiques techniques générales</b>	<b>3</b>
<b>2. Matériaux</b>	<b>3</b>
2.1. Tableau des résistances - Bürkert resistApp .....	3
<b>3. Dimensions</b>	<b>4</b>
3.1. Version fileté (PN63).....	4
3.2. Version avec embout à souder (PN63) .....	5
3.3. Variante à bride (PN40) .....	6
<b>4. Description des performances</b>	<b>7</b>
4.1. Diagramme pression / température .....	7
4.2. couples .....	7
<b>5. Accessoires du produit</b>	<b>7</b>
5.1. Jeux de pièces d'usure pour le type 2654.....	7
5.2. Levier manuel pour robinet à tournant sphérique type 2654.....	7
<b>6. Informations pour la commande</b>	<b>8</b>
6.1. eShop Bürkert - Commande facile et livraison rapide .....	8
6.2. Filtre produit Bürkert .....	8
6.3. Tableau de commande version fileté .....	8
6.4. Version table de commande avec embout à souder .....	8
6.5. Tableau de commande accessoires .....	8
Jeux de pièces d'usure pour le type 2654.....	8
Levier manuel pour robinet à tournant sphérique type 2654.....	9

## 1. Caractéristiques techniques générales

### Remarque :

Les vannes à boisseau sphérique à 3 voies avec levier manuel sont incluses dans la fiche technique TKU001 | 002 | 003 | 004. Pour plus de détails, voir le type **TKU001 | 002 | 003 | 004** ▶.

Propriétés du produit	
Dimensions	Les informations détaillées se trouvent au chapitre « <b>3. Dimensions</b> » à la page 4.
Matériau	
Corps	Acier inoxydable 1,4408
(Balle)	Acier inoxydable 1,4401
Arbre de changement de vitesse	Acier inoxydable 1,4401
Joint	PTFE (joint à bille) FKM (joint d'arbre de commutation)
Diamètre nominal	DN10...100
Données sur le fluide	
Fluide	Boîtier en acier inoxydable : fluides agressifs qui n'attaquent pas le boîtier et le matériau du joint
Température du fluide	-10 °C ... 200 °C, (voir « <b>4.1. Diagramme pression / température</b> » à la page 7)
Pression du fluide	Voir « <b>3. Dimensions</b> » à la page 4 et « <b>4.1. Diagramme pression / température</b> » à la page 7
Raccord de process / conduite et communication	
Raccord de conduite	Filetage Whitworth Rp ¼" - Rp 2" selon DIN EN 10226-1 (ancienne DIN 2999) embout à souder (universel - applicable à diverses normes de soudage) Bride DIN selon EN 1091-1 & EN 558-1 série 1-F1
Certifications et certificats	
Bride de tête ISO	EN ISO 5211

## 2. Matériaux

### 2.1. Tableau des résistances - Bürkert resistApp



#### Bürkert resistApp - Tableau des résistances

Vous souhaitez garantir la fiabilité et la durabilité des matériaux de votre application individuelle ? Vérifier votre combinaison de fluides et de matériaux sur notre site internet ou dans notre resistApp.

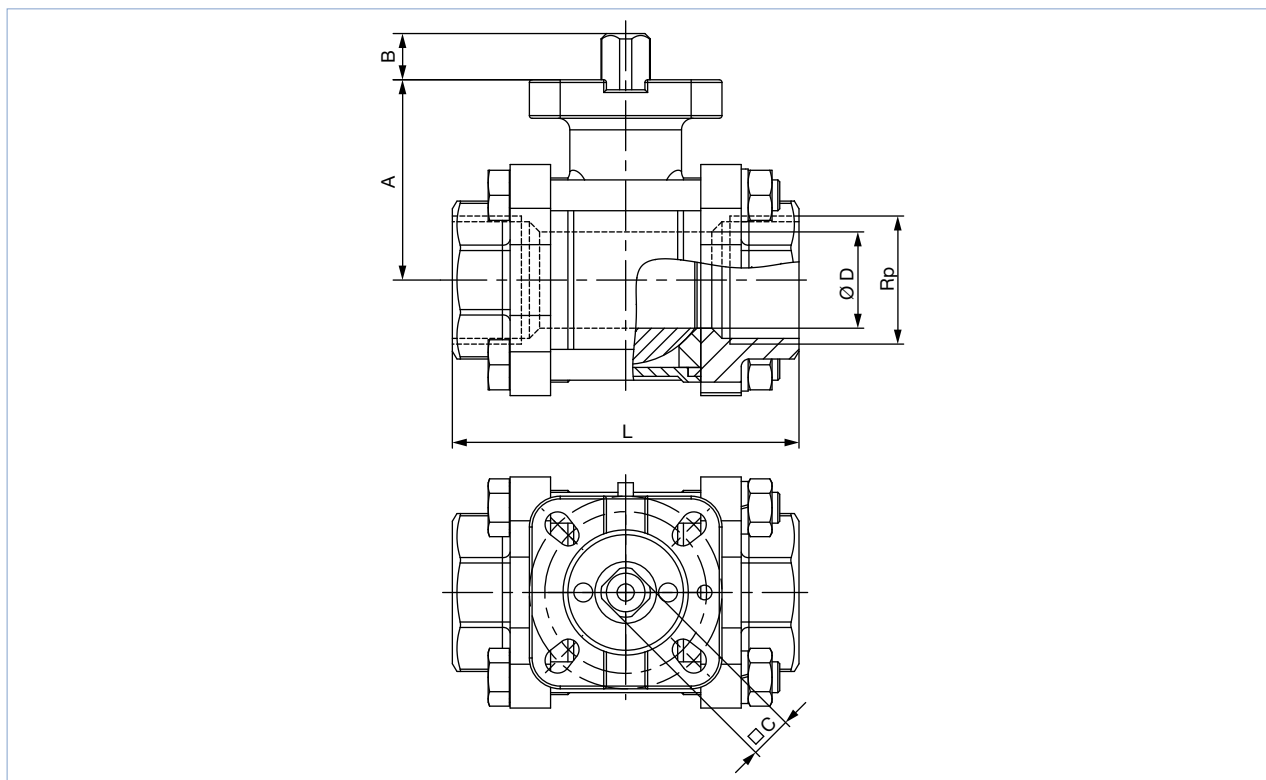
[Contrôler la résistance chimique maintenant](#)

### 3. Dimensions

#### 3.1. Version fileté (PN63)

##### Remarque :

- Spécifications en mm
- Les vannes à boisseau sphérique à 3 voies avec levier manuel sont incluses dans la fiche technique TKU001 | 002 | 003 | 004. Pour plus de détails, voir le type **TKU001 | 002 | 003 | 004** ▶.

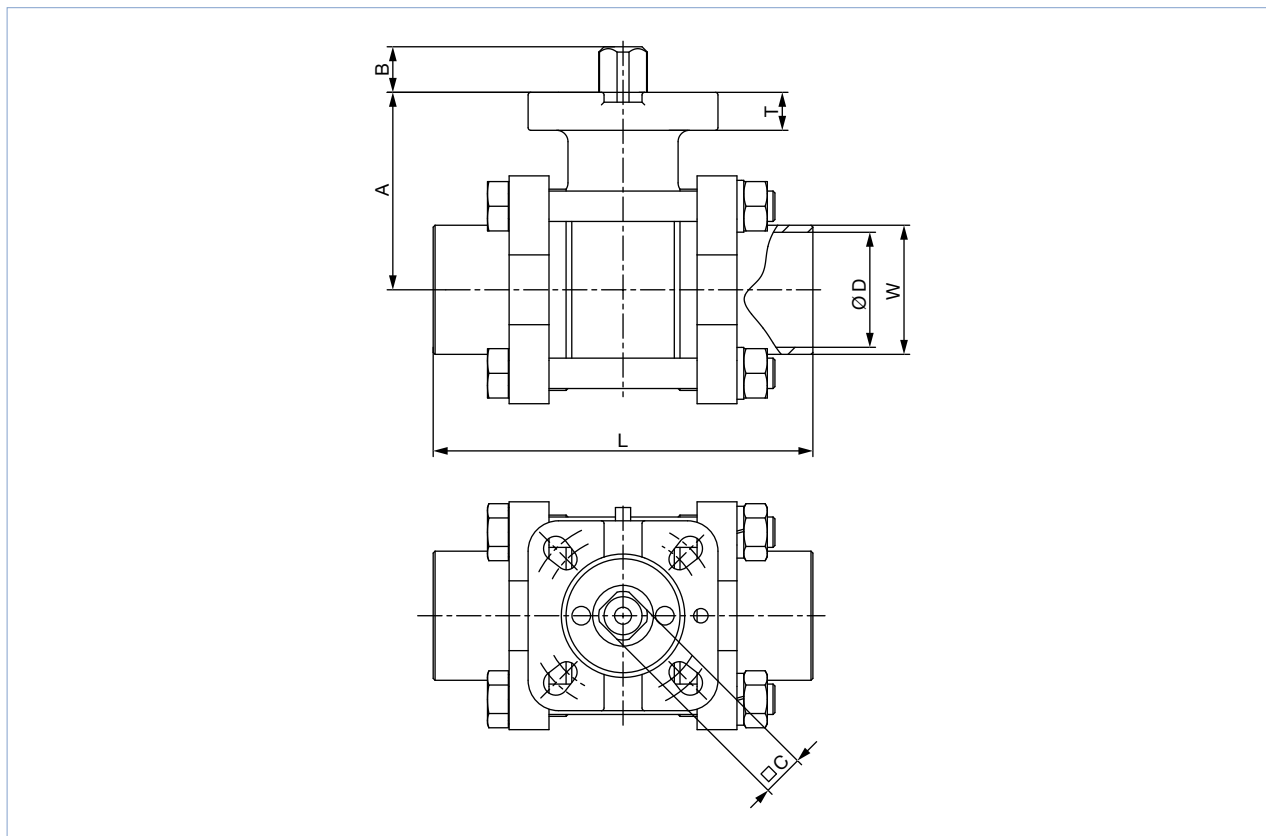


Diamètre nominal [mm]	Rp	D	L	A	B	C	ISO 5211	N° d'article
10	¼"	10	65	40	7	9	F03 / F04	185994
12	⅜"	12	65	40	7	9	F03 / F04	185995
15	½"	16	75	40	7	9	F03 / F04	185996
20	¾"	20	80	44	7	9	F03 / F04	185997
25	1"	25	90	52	12	11	F04 / F05	185998
32	1¼"	32	110	58	12	11	F04 / F05	185999
40	1½"	40	120	68	16	14	F05 / F07	186000
50	2"	50	140	77	16	14	F05 / F07	186001
65	2½"	65	185	98	19	17	F07 / F10	186002
80	3"	80	205	110	19	17	F07 / F10	186003
100	4"	100	240	138	24	22	F10	217975

### 3.2. Version avec embout à souder (PN63)

#### Remarque :

- Spécifications en mm
- Universel - applicable à diverses normes de soudage
- Les vannes à boisseau sphérique à 3 voies avec levier manuel sont incluses dans la fiche technique TKU001 | 002 | 003 | 004. Pour plus de détails, voir le type **TKU001 | 002 | 003 | 004** ▶.

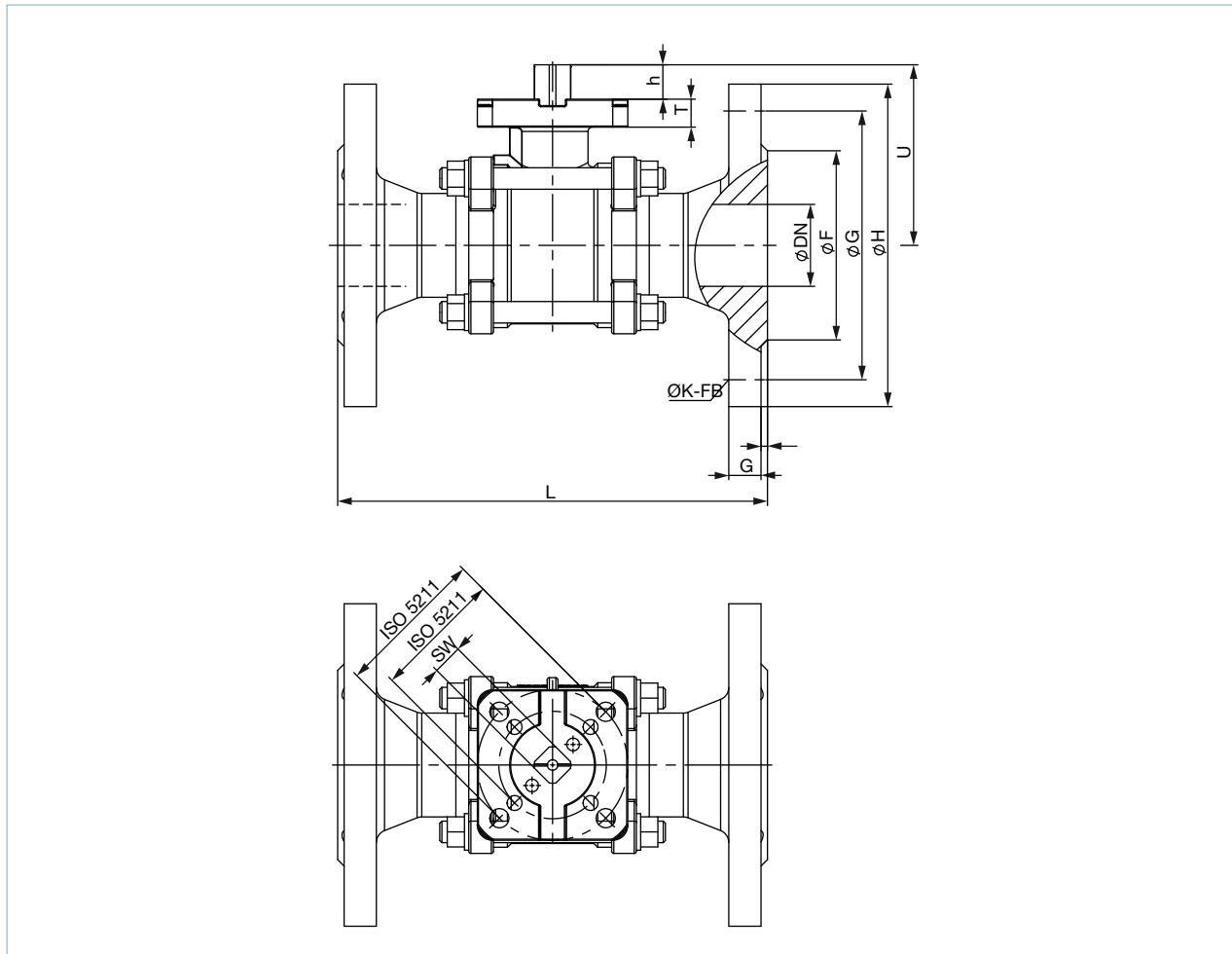


Diamètre nominal [mm]	W	D	L	A	B	C	ISO 5211	N° d'article
12	19,3	12	75	40	9	9	F03 / F04	186004
15	23,3	16	75	40	9	9	F03 / F04	186005
20	28,2	20	90	44	9	9	F03 / F04	186006
25	33,8	25	100	52	12	11	F04 / F05	186007
32	41,1	32	110	58	12	11	F04 / F05	186008
40	49,0	40	125	68	16	14	F05 / F07	186009
50	62,0	50	150	77	16	14	F05 / F07	186010
65	78,0	65	190	98	19	17	F07 / F10	205429
80	94,3	80	220	110	19	17	F07 / F10	203221
100	125,2	100	270	138	24	22	F10	203222

### 3.3. Variante à bride (PN40)

#### Remarque :

- Spécifications en mm
- Bride DIN selon EN 1091-1 & EN 558-1 série 1-F1 (PN40)

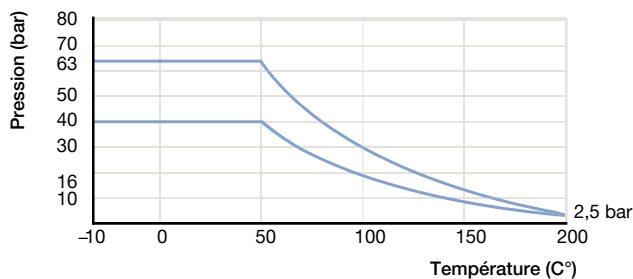


Diamètre nominal [mm]	L	ØF	ØG	ØH	U	T	h	G	D	ØK	FB	SW	ISO 5211	N° d'article
15	130	45	65	95	47	9	7	16	2	M14	4	9	F03 / F04	276604
20	150	58	75	105	53	9	9	18	2	M14	4	9	F03 / F04	20028371
25	160	68	85	115	64	10	12	18	2	M14	4	11	F04 / F05	273904
32	180	78	100	140	70	10	12	18	2	M18	4	11	F04 / F05	263482
40	200	88	110	150	84	13	16	18	3	M18	4	14	F05 / F07	288136
50	230	102	125	165	93	13	16	20	3	M18	4	14	F05 / F07	189274
65	290	122	145	185	117	13	19	22	3	M18	8	17	F07 / F10	276605
80	310	138	160	200	129	13	19	24	3	M18	8	17	F07 / F10	204804
100	350	162	190	235	162	20	24	24	3	M22	8	22	F10	289476

## 4. Description des performances

### 4.1. Diagramme pression / température

Pour une utilisation industrielle générale



### 4.2. couples

couples											
DN [mm]	8	10	15	20	25	32	40	50	65	80	100
Couple [Nm]	6	6	10	14	17	24	29	44	78	112	140
Couple de fonctionnement [Nm]	4	4	7	9	11	16	19	30	52	89	112

## 5. Accessoires du produit

### 5.1. Jeux de pièces d'usure pour le type 2654

Remarque :

Vous trouverez des informations détaillées sur la commande sur « [Jeux de pièces d'usure pour le type 2654](#) » à la page 8.

Description	Nombre	Matériau
Pack V / Pack V	4	PTFE
Joint torique	1	FKM
Bague de pression	1	PTFE
Joint à bille	2	PTFE
Joint de boîtier	2	PTFE

### 5.2. Levier manuel pour robinet à tournant sphérique type 2654

Remarque :

- Vous trouverez des informations détaillées sur la commande sur « [Levier manuel pour robinet à tournant sphérique type 2654](#) » à la page 9.
- Levier à main coulé en 1.4408, y compris vis et butée.

## 6. Informations pour la commande

### 6.1. eShop Bürkert - Commande facile et livraison rapide



#### eShop Bürkert – Commande facile et livraison rapide

Vous souhaitez commander le produit ou la pièce de rechange Bürkert dont vous avez besoin rapidement et directement ? Notre boutique en ligne est disponible 24 heures sur 24. N'hésitez pas à vous inscrire dès aujourd'hui pour profiter de tous ses avantages.

[Acheter en ligne maintenant](#)

### 6.2. Filtre produit Bürkert



#### Filtre produit Bürkert - Trouver rapidement le produit recherché

Vous souhaitez faire votre choix, en tout confort et simplement, en fonction de vos exigences techniques ? Utilisez le filtre produit Bürkert pour trouver l'article parfaitement assorti à votre application.

[Filtrer les produits maintenant](#)

### 6.3. Tableau de commande version filetée

#### Remarque :

Vous trouverez des informations détaillées sur la commande sur « [3.1. Version filetée \(PN63\)](#) » à la page 4.

### 6.4. Version table de commande avec embout à souder

#### Remarque :

Vous trouverez des informations détaillées sur la commande sur « [3.2. Version avec embout à souder \(PN63\)](#) » à la page 5.

### 6.5. Tableau de commande accessoires

#### Jeux de pièces d'usure pour le type 2654






#### Remarque :

Pour des informations détaillées, voir .

Diamètre nominal [mm]	N° d'article
10	773127
12	770180
15	789821
20	789822
25	789823
32	789824
40	789825
50	789826
65	789827
80	789828
100	789829



## Levier manuel pour robinet à tournant sphérique type 2654

Diamètre nominal [mm]	N° d'article
10...20	770161 
25...32	789897 
40...50	789671 
65...80	770162 
100	770163 

# Bürkert – Partout près de chez vous

Vous trouverez toutes les  
adresses actuelles sur  
[www.burkert.com](http://www.burkert.com)

DTS 1000155713 FR Version: B Status: RL (released | freigegeben | validé) printed: 21.02.2022

