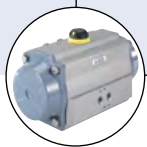




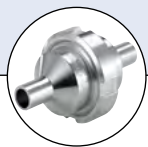
Typ 2654 Hygienic kombinierbar mit

**Typ 2051/2**

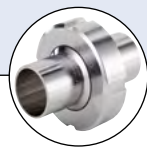
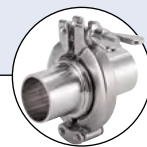
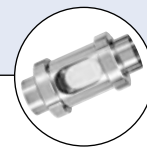
Pneumatischer Antrieb

**Typ 3003/4/5**

Elektrischer Antrieb

**Typ BBS-10**

Rückschlagventil

**Typ BBS-03**Steril Schweiß-  
verschraubung**Typ BBS-05**Steril Orbital Quick  
Connect**Typ BBS-3F**

Linienchauglas

## Kugelhahn für hygienische Anwendungen

- Hohe Leistung und geringe Wartung
- Geeignet für CIP und SIP (Reinigung im Prozess)
- Edelstahlverstärkte PTFE Dichtung: Konform zu EG Verordnung 1935/2004/EG, Verordnung (EU) Nr. 10/2011, FDA, USP Class VI
- ISO 5211 Montageflansch

Die Kugelhähne werden aus qualitativ hochwertigem Material hergestellt und erfüllen die Anforderungen zahlreicher internationaler Standards. Sie verfügen über eine maximale Durchflussleistung innerhalb hygienischer Anwendungen.

Sie sind in verschiedenen Variationen erhältlich und zeichnen sich durch eine hohe Verarbeitungsqualität aus. Aufgrund ihrer unkomplizierten Konstruktion sind sie zudem leicht zu warten.

Die Kugelhähne sind sowohl mit als auch ohne Handhebel verfügbar und können über den ISO Montageflansch mit pneumatischen (z. B. Typ 2051, 2052) und elektrischen Schwenkantrieben (z. B. Typ 3003, 3004, 3005) kombiniert werden.

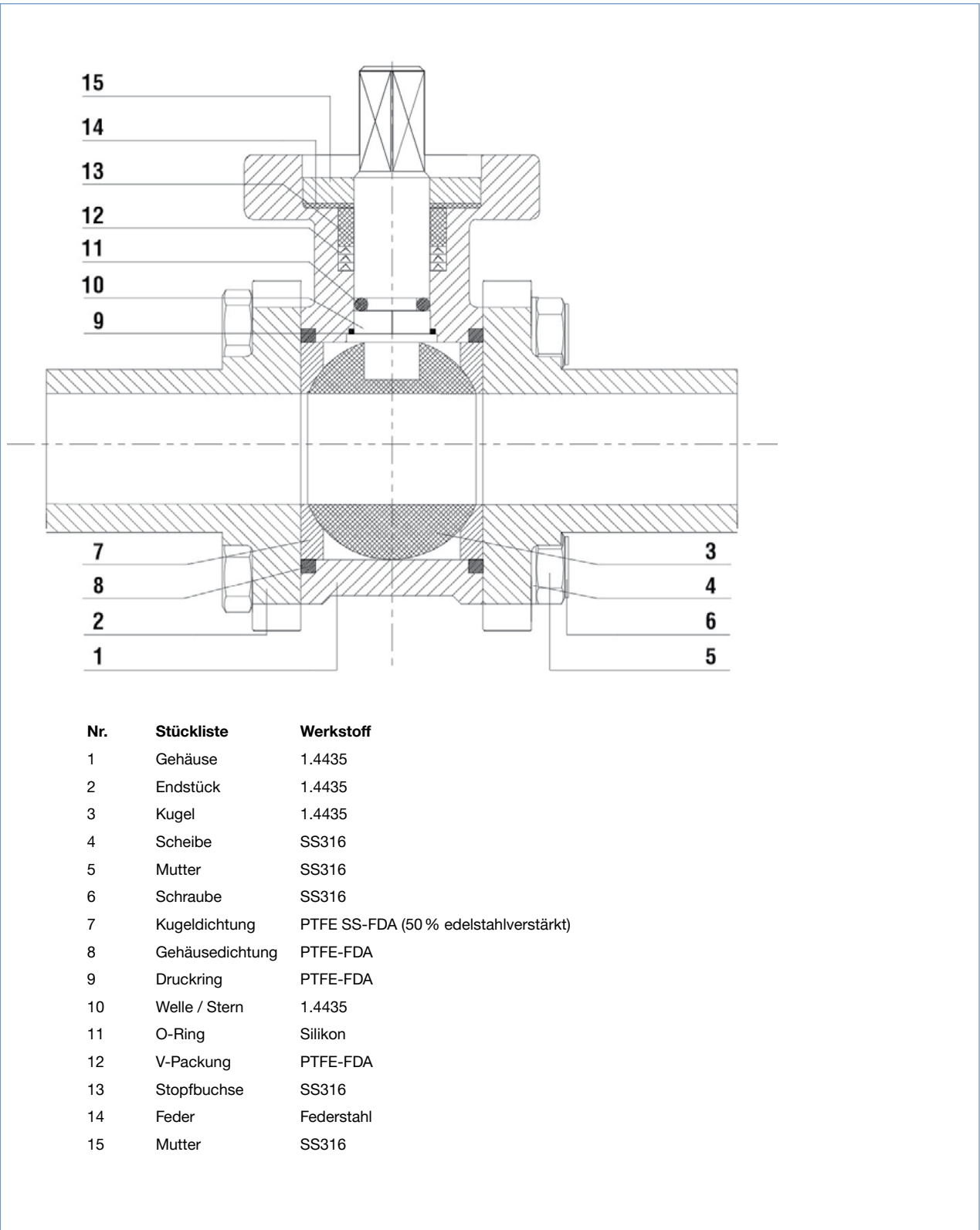
### Anwendungen

- Biotechnologie
- Pharmazeutische Industrie
- Chemische Industrie
- Molkereien
- Lebensmittel- und Getränkeindustrie
- Kosmetikindustrie

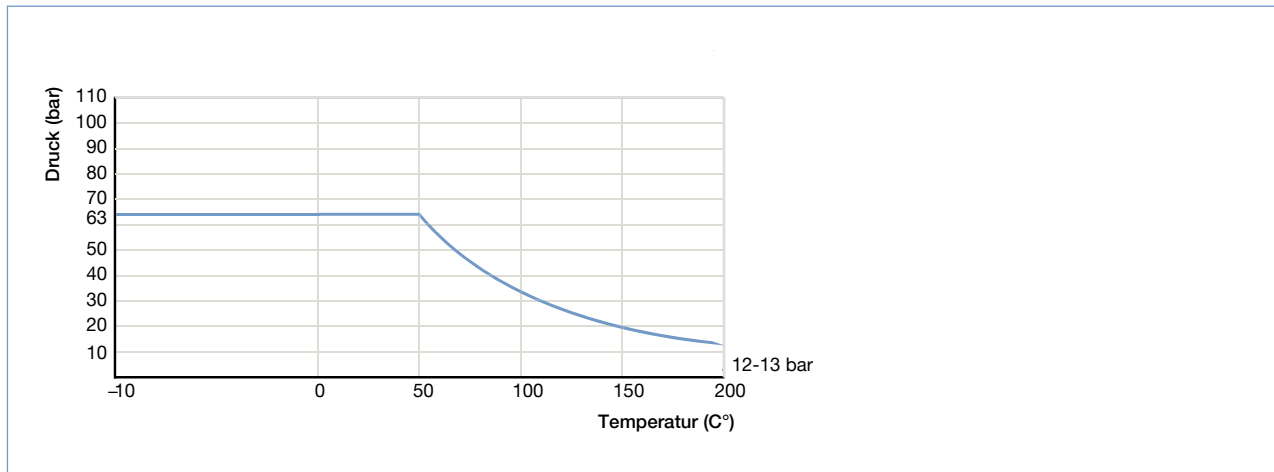
### Technische Daten

<b>Verfügbare Standardgrößen</b>	Orbitalschweißende: Versionen gemäß DIN 11850 R2 ISO 1127 / ISO 4200 ASME BPE
<b>Kontaktwerkstoff</b>	Edelstahl 1.4435 (316L)
<b>Werkstoff (vom Medium getrennt)</b>	1.4435
<b>Dichtungen</b>	Sitzdichtung aus edelstahlverstärktem PTFE (FDA konform). Gehäuseichtung, Druckring und V-Packung aus PTFE (FDA konform)
<b>Oberflächengüte</b>	Medienberührte Oberfläche RA < Ra 0,8 µm Gehäuseoberfläche elektropoliert
<b>Medientemperatur</b>	-10 °C bis 200 °C max. 6 bar für Dampf mit Dichtung PTFE/Edelstahl verstärkt
<b>Mediumsdruck</b>	max. 63 bar (siehe Druck-Temperatur-Diagramm)
<b>Konformität (PTFE-Dichtung)</b>	1935/2004/EG, FDA, USP Class VI
<b>Handhebel</b>	elektropoliert, CFM8 (1.4408)
<b>ISO Montageflansch</b>	EN ISO 5211

## Werkstoffe



## Druck-Temperatur-Diagramm

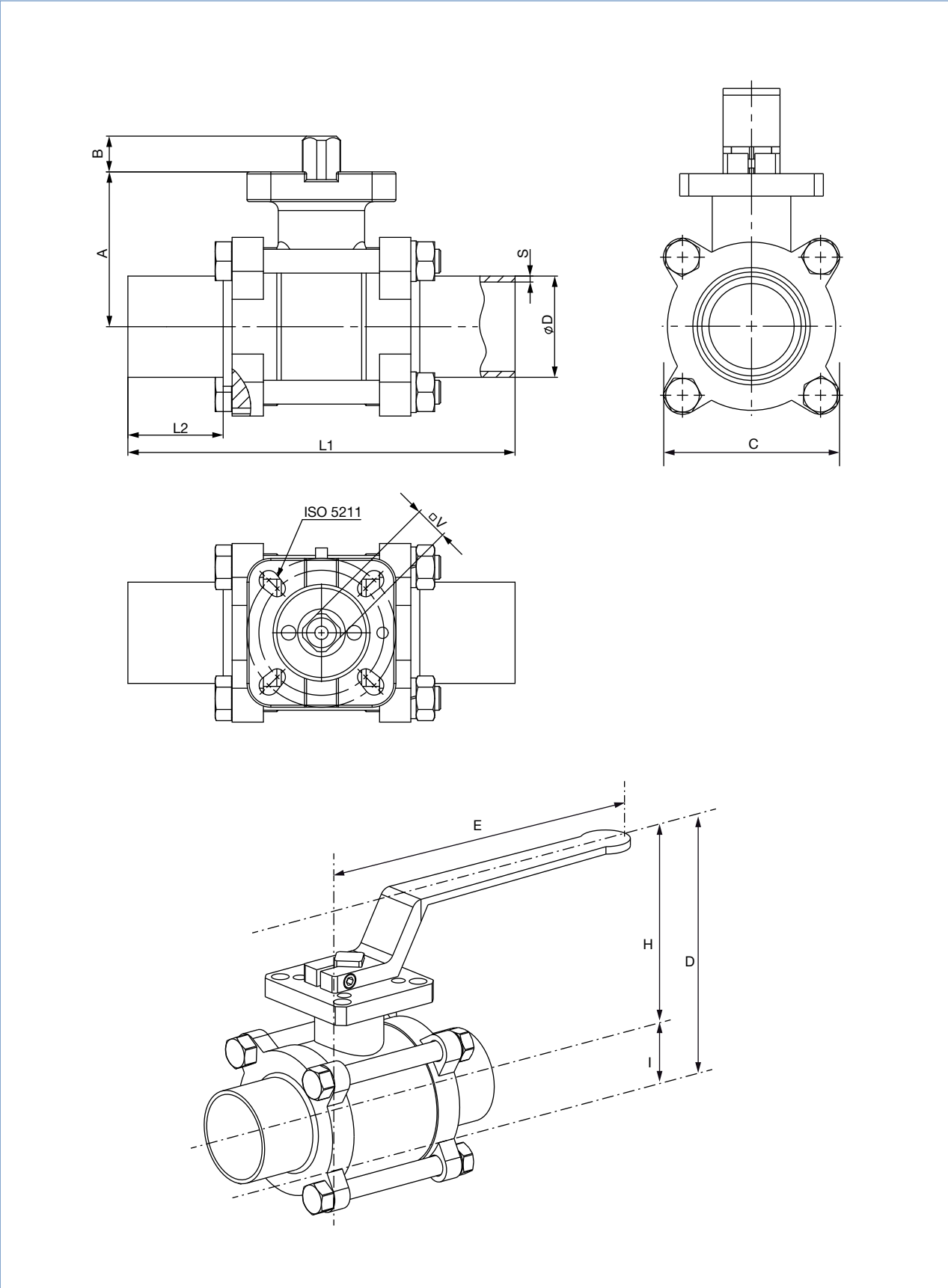


## Drehmomente

DN	8	10	15	20	25	32	40	50	65	80	100
Losbrechmoment [Nm]	6	6	10	14	17	24	29	44	78	112	140
Laufmoment [Nm]	4	4	7	9	11	16	19	30	52	89	112

Die angegebenen Werte wurden bei max. delta P mit Wasser bei Umgebungstemperatur ermittelt.

Abmessungen [mm]



DTS 1000243920 DE Version: J Status: RL (released | freigegeben | validé) printed: 12.06.2019

## Bestelltabelle für Kugelhahn mit Schweissanschluss

## DIN 11850 R2

Nennweite [mm]	A	B	C	D	E	H	I	L1	L2	Ø D	S	V	ISO 5211	Artikel-Nr. mit Handhebel	Artikel-Nr. freie Welle (automatisierbar)
10	40	9	47,5	90	125	64	26	100	23	13,0	1,5	9	F03/F04	351683	351667
15	40	9	47,5	90	125	64	26	100	25	19,0	1,5	9	F03/F04	351684	351668
20	44	9	52,5	96	125	68	28	105	25	23,0	1,5	9	F03/F04	351685	351669
25	52	12	58	123	189	91	32	115	25	29,0	1,5	11	F04/F05	314427	351670
32	58	12	71	134,5	189	97	37,5	140	33	35,0	1,5	11	F04/F05	351686	351671
40	68	12	78,5	149	221	107	42	150	33	41,0	1,5	14	F05/F07	351687	351672
50	77	16	94,5	167	221	116,5	50,5	170	33	53,0	1,5	14	F05/F07	351688	351673
65	98	19	122	218,5	302	154,5	64	220	40	70,0	2,0	17	F07/F10	351689	351674
80	110	19	186	252	302	166,5	85,5	300	65	85,0	2,0	17	F07/F10	351690	351675
100	138	24	217,5	316,5	350	219,5	97	325	65	104,0	2,0	22	F10	351691	351676

## ISO 1127 / ISO 4200

Nennweite [mm]	A	B	C	D	E	H	I	L1	L2	Ø D	S	V	ISO 5211	Artikel-Nr. mit Handhebel	Artikel-Nr. freie Welle (automatisierbar)
8	40	9	47,5	90	125	64	26	100	23	13,5	1,6	9	F03/F04	773810	773799
10	40	9	47,5	90	125	64	26	100	23	17,2	1,6	9	F03/F04	773811	773800
15	40	9	47,5	90	125	64	26	100	25	21,3	1,6	9	F03/F04	773812	773801
20	44	9	52,5	96	125	68	28	105	25	26,9	1,6	9	F03/F04	773813	773802
25	52	12	58	123	189	91	32	115	25	33,7	2,0	11	F04/F05	773814	773803
32	58	12	71	134,5	189	97	37,5	140	33	42,4	2,0	11	F04/F05	773815	773804
40	68	12	78,5	149	221	107	42	150	33	48,3	2,0	14	F05/F07	773816	773805
50	77	16	94,5	167	221	116,5	50,5	170	33	60,3	2,0	14	F05/F07	773817	773806
65	98	19	122	218,5	302	154,5	64	220	40	76,1	2,0	17	F07/F10	773818	773807
80	110	19	186	252	302	166,5	85,5	300	65	88,9	2,3	17	F07/F10	773819	773808
100	138	24	217,5	316,5	350	219,5	97	325	65	114,3	2,3	22	F10	773820	773809

## ASME BPE

Nennweite [Zoll]	A	B	C	D	E	H	I	L1	L2	Ø D	S	V	ISO 5211	Artikel-Nr. mit Handhebel	Artikel-Nr. freie Welle (automatisierbar)
3/8"	40	9	47,5	90	125	64	26	100	23	9,53	0,89	9	F03/F04	351677	351661
1/2"	40	9	47,5	90	125	64	26	90	20	12,70	1,65	9	F03/F04	351678	351662
3/4"	44	9	52,5	96	125	68	28	105	25	19,05	1,65	9	F03/F04	344217	344216
1"	52	12	58	123	189	91	32	115	25	25,40	1,65	11	F04/F05	343002	343003
1 1/2"	68	12	78,5	149	221	107	42	150	33	38,10	1,65	14	F05/F07	351679	343004
2"	77	16	94,5	167	221	116,5	50,5	170	33	50,80	1,65	14	F05/F07	351680	351663
2 1/2"	98	19	122	218,5	302	154,5	64	220	40	63,50	1,65	17	F07/F10	351681	351664
3"	110	19	186	252	302	166,5	85,5	300	65	76,20	1,65	17	F07/F10	351682	351665
4"	138	24	217,5	316,5	350	219,5	97	325	65	101,60	2,11	22	F10	345207	351666

Klicken Sie bitte hier, um die für Sie zuständige Bürkert Niederlassung in Ihrer Nähe zu finden →

[www.burkert.com](http://www.burkert.com)Bei speziellen Anforderungen  
beraten wir Sie gerne.Änderungen vorbehalten  
© Christian Bürkert GmbH & Co. KG

1906/10\_DE-de\_00897280