

## Gerätesteckdose DIN EN 175301-803



- Geschützt nach Schutzart IP65
- Mit Zulassungen: UR, CSA, VDE
- Montagefreundlich
- Auch mit angegossenem Kabelanschluss verfügbar

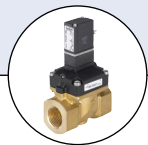
Typ 2516 kombinierbar mit...



Typ 6011



Typ 6211



Typ 6212



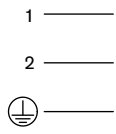
Typ 6228

Steckverbindung zum Anschluss von elektrischen Bauteilen nach DIN EN 175301-803 Form C (bisher DIN 43650).

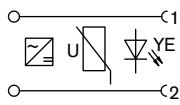
Technische Daten	
Gehäusewerkstoff	Polyamid
Kontaktwerkstoff	Messing
Kabeldurchmesser	4,5...6 mm
Temperaturbereich (Umgebung)	
Stecker	-40...+125 °C
Dichtung	-25...+90 °C
Betriebsanzeige	LED, Farbe gelb
Nennspannung	0...250 V
Maximaler Dauerstrom	ohne Beschaltung: 6 A mit Beschaltung: 3 A
Übergangswiderstand	≤10 mΩ
Elektrischer Anschluss	Schraubklemmen
Schutzart	IP65
Polzahl	2-polig + Schutzleiter

**Beschaltung**

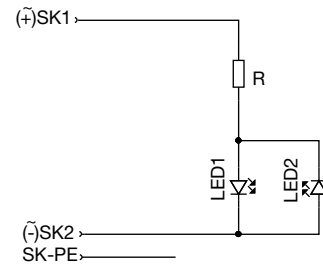
Ohne Beschaltung



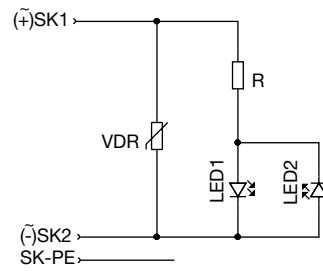
Mit Gleichrichter, Varistor und LED



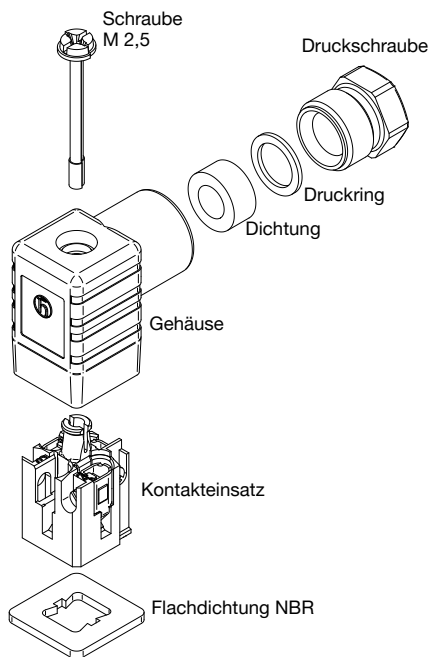
Mit LED



Mit LED und Varistor

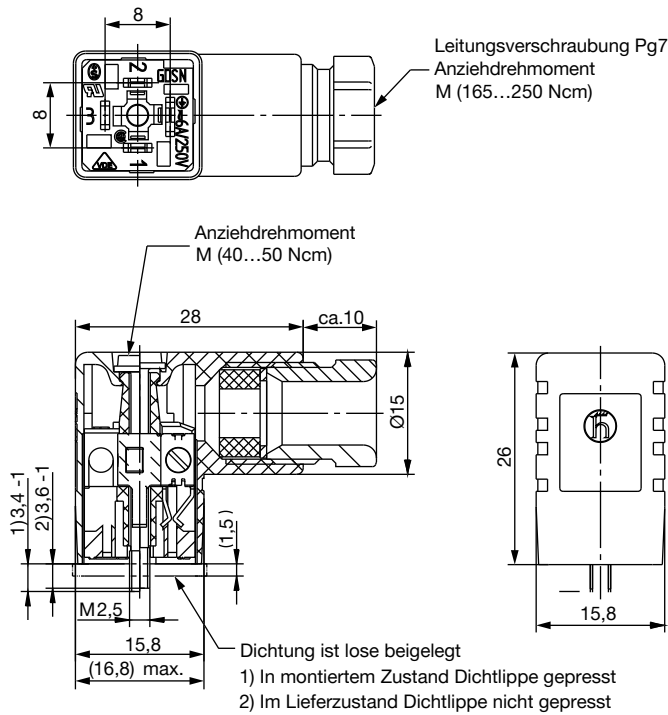


**Explosionszeichnung**

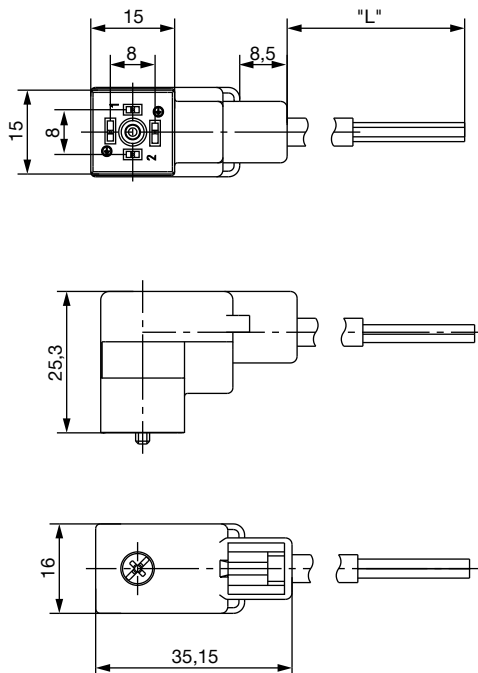


## Abmessungen [mm]

## ohne Kabel



## mit Kabel



## Kabellänge

L	3 m
---	-----




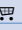








5 m und 10 m auf Anfrage

**Hinweis:**

Bei Gerätesteckern mit angespritztem Kabel ist keine zusätzlich Flachdichtung erforderlich. Die Dichtung ist am Kabelkopf angespritzt.

## Bestelltabelle

Zum Lieferumfang einer Gerätesteckdose gehören eine Flachdichtung und eine Befestigungsschraube.

Spannung	Dauerstrom	Artikel-Nr. ohne Kabel	Artikel-Nr. mit 2 m Kabel	Artikel-Nr. mit 3 m Kabel
<b>Ohne Beschaltung</b>				
0...250 V AC/DC	Max. 6 A	303141 	303161 	-
<b>Mit LED</b>				
12...24 V AC/DC	Max. 3 A	303145 	303162 	-
100...120 V AC/DC	Max. 3 A	303146 	-	-
200...240 V AC/DC	Max. 3 A	303147 	-	-
<b>Mit Gleichrichter, Varistor und LED</b>				
12...24 V AC/DC	Max. 1 A	-	-	303142 
100...120 V AC/DC	Max. 1 A	-	-	303143 
200...240 V AC/DC	Max. 1 A	-	-	303144 
<b>Mit LED und Varistor</b>				
12...24 V AC/DC	Max. 3 A	303148 	-	-
100...120 V AC/DC	Max. 3 A	303149 	-	-
200...240 V AC/DC	Max. 3 A	303150 	-	-

Klicken Sie bitte hier, um die für Sie zuständige Bürkert Niederlassung in Ihrer Nähe zu finden → [www.burkert.com](http://www.burkert.com)