



## Servogesteuerte 2/2- Wege Kolbenventil

- Übergestecktes Spulensystem
- Hochdruckausführung bis 250 bar, max. DN12
- Gehäuse in Edelstahl

Das vorgesteuerte Ventil Typ 2400 besitzt einen Servokolben mit 2-Wege-Vorsteuerung.

Es ist für hohe Drücke konzipiert. Die Besonderheit dieser Ventilkonzeption liegt in der Gestaltung von Sitz und Dichtelement.

Eine zusätzliche radiale Abdichtung ermöglicht sehr gute Dichtheit. Das kegelförmige Dichtelement der Vorsteuerung erlaubt das Schalten von hohen Drücken bei relativ geringer Spulenleistung.

Technische Daten	
<b>Gehäusewerkstoff</b>	Edelstahl, Messing und Messing vernickelt
<b>Ventilinnenteile</b>	Edelstahl
<b>Dichtwerkstoff</b>	PEEK/FKM; PCTFE/FKM; PTFE/FKM
<b>Medien</b>	neutrale Gase und Flüssigkeiten
<b>Medientemperatur</b>	
bei PEEK/FKM	-10 bis +80 °C
bei PCTFE/FKM	-10 bis +80 °C
bei PTFE/FKM	-10 bis +80 °C
<b>Umgebungstemperatur</b>	max. +55 °C
<b>Viskosität</b>	ca. 21 mm/s
<b>Betriebsspannung</b>	24/DC 24/220 - 230 V / 50 Hz andere Spannungen auf Anfrage
<b>Spannungstoleranz</b>	± 10%
<b>Schalzhäufigkeit</b>	ca. 80/min
<b>Nennbetriebsart</b>	ED 100%
<b>Elektr. Anschluss</b>	Gerätesteckdose (im Lieferumfang)
<b>Schutzart</b>	IP65 mit Gerätesteckdose
<b>Einbaulage</b>	beliebig, vorzugsweise Antrieb nach oben

## Technische Daten

Nennweite [mm]	K <sub>v</sub> -Wert Wasser [m <sup>3</sup> /h]	Leitungs- anschluss	Druckbereich		Elektrische Leistungsaufnahme			Schaltzeiten		Masse [kg]
			AC [bar]	DC [bar]		Anzug	Betrieb	Öffnen [ms]	Schließen [ms]	
5,0	0,6	G ¼	1-250	1-200	AC	85 VA	48 VA/20 W	100	300	1,2
8,0	1,0	G ¾	1-250	1-210				bis	bis	1,4
12,0	2,6	G ½	1-250	1-160	DC	20 W	20 W	200	500	1,95

Durchfluss: K<sub>v</sub>-Wert Wasser [mm<sup>3</sup>/h]; Messung bei + 20 °C, 1 bar Druck am Ventileingang und freiem Auslauf

Druckangaben[bar]: Überdruck zum Atmosphärendruck

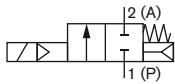
Schaltzeiten [ms]: Messung am Ventilausgang bei 6 bar und + 20 °C

Öffnen Druckaufbau 0 bis 90%

Schließen Druckabbau 100 bis 10%

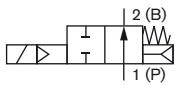
## Wirkungsweisen des Ventils

## Wirkungsweise A



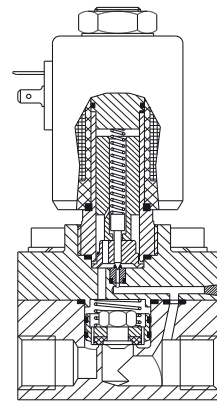
2/2-Wege Magnetventil  
servogesteuert,  
stromlos geschlossen

## Wirkungsweise B



2/2-Wege Magnetventil  
servogesteuert,  
stromlos geöffnet

## Schematische Darstellung



## Abmessungen [mm]

DN	D	A	B	C	F	H	K
5,0	G ¼	30	12	∅ 50	8	126	∅ 50
8,0	G ¾	29	8	∅ 40	8	126	∅ 65
12,0	G ½	29	8	∅ 40	14	153	∅ 75

## Bestell-Tabelle Ventile (weitere Ausführungen auf Anfrage)

Wirkungs- weise	Nennweite [mm]	Leitungs- anschluss	K <sub>v</sub> -Wert Wasser [m/h]	Druck- bereich [bar]	Gehäuse- werkstoff	Dicht- werkstoff	Spannung/ Frequenz [V/Hz]	Artikel-Nr.
A	5,0	G ¼	0,6	1 - 200	Messing	PEEK/FKM	24/DC	002366
				1 - 250	Messing	PEEK/FKM	220 - 230/50	002367
	8,0	G ⅜	1,0	1 - 210	Messing	PEEK/FKM	24/DC	002369
				1 - 250	Messing	PEEK/FKM	24/50	132436
	12,0	G ½	2,6	1 - 250	Edelstahl	PCTFE/FKM	24/DC	000520
							24/50	134690
							220 - 230/50	000422
				1 - 160	Messing, vernickelt	PTFE/FKM	24/DC	006725
							24/50	000284
							220 - 230/50	000455

- Wirkungsweise B (stromlos geöffnet) und EEx ed IIC T4-Ausführung auf Anfrage
- Ersatzteilsätze siehe Ersatzteilkatalog

Klicken Sie bitte hier, um die für Sie zuständige Bürkert Niederlassung in Ihrer Nähe zu finden →

[www.buerkert.com](http://www.buerkert.com)