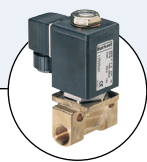
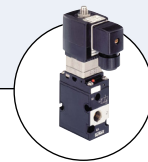
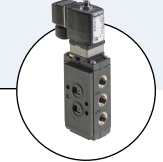




Typ 1078-1 kombinierbar mit


Typ 5281/6213
 Magnetventil

Typ 0330/0331
 Magnetventil

Typ 0255/0256
 Magnetventil

Typ 6518/6519
 Magnetventil

Typ 6519 NAMUR
 NAMUR

Digitale Zeitsteuerung mit 4 Schaltfunktionen

- Aufsteckbar auf Magnetspule
Steckerbild DIN EN 175 301-803 Form A
- Funktionen direkt einstellbar
- 4 verschiedene Schaltfunktionen
- Funktionsanzeige

Typ 1078-1 arbeitet auf der Basis eines Mikroprozessors und dient zur Steuerung von Schaltzeiten an Magnetventilen. Es können vier verschiedene Schaltzeitzyklen eingestellt werden. Die Steuerung wird mit der integrierten Gerätesteckdose nach DIN EN 175 301-803 (bisher DIN 43650) Form A auf die Steckerfahnen des Magnetventils aufgesteckt.

Die Einstellung der Programme und Schaltzeiten erfolgt mittels DIP-Schaltern und Potentiometern. Vorhandene Netzspannung und Schaltzustand werden von 2 LEDs angezeigt.

| Technische Daten | |
|-------------------------------------|---|
| Bedienung | bei abgenommenem Schutzdeckel |
| Einstellung | Funktionen 1 - 4 über 8-poligen DIP-Schalter, Feineinstellung mittels Potentiometer |
| Zeitbereich | t_{ein} und t_{aus} sind innerhalb des gewählten Zeitbereichs kontinuierlich mit Potentiometer einstellbar |
| LED-Anzeige | Netzspannung Schaltzustand |
| Einbaulage | beliebig |
| Befestigung | mit Zylinderschrauben |
| Gehäusewerkstoff | Polyamid |
| Standardzeitbereich | 0,5 ... 10 Sek. 1,5 ... 30 Sek. 5,0 ... 100 Sek. 0,5 ... 10 min 1,5 ... 30 min 5,0 ... 100 min 12,0 ... 240 min 0,5 ... 10 h |
| Erweiterter Zeitbereich | 0,1 ... 2 Sek. 0,5 ... 10 Sek. 5,0 ... 100 Sek. 0,5 ... 10 min 3,0 ... 60 min 0,3 ... 6 h 1,2 ... 24 h 5,0 ... 100 h |
| Einstellung bei Auslieferung | $t_{\text{ein}} = 0,5 \dots 10 \text{ Sek.}$ $t_{\text{aus}} = 0,5 \dots 10 \text{ Sek.}$ Funktion: Taktgeber |

Elektrische Daten, siehe Typ 1078-2

Funktionen siehe Schaltzyklen 1 - 4 von Typ 1078-2

Abmessungen siehe Typ 1078-2 ohne Bedieneinheit, mit Schutzdeckel

Funktionen

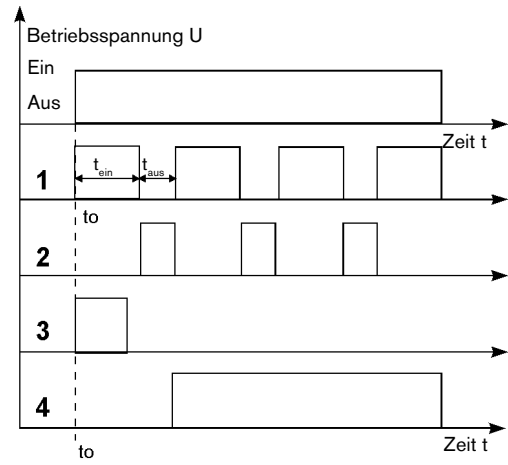
Funktionen/Schaltzyklen der Zeitsteuerung

t_o = Startzeit

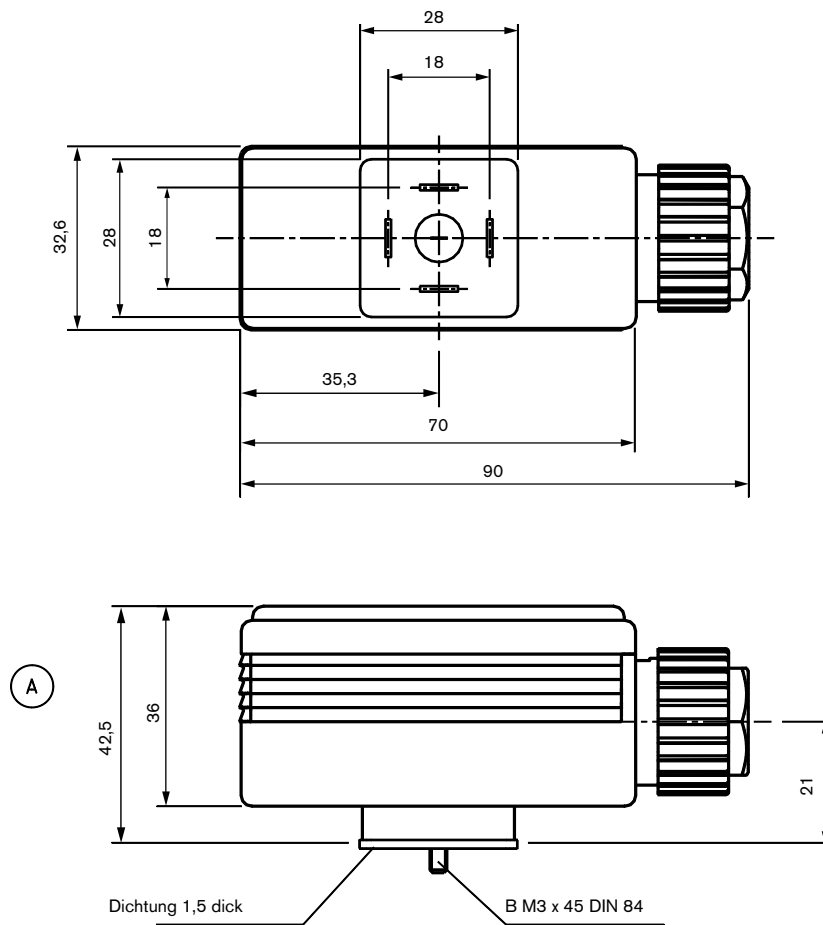
t_{ein} und t_{aus} sind frei wählbar

Funktionen

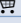



- 1 Taktgeber, beginnend mit "Ein", Beginn mit t_{ein}
- 2 Taktgeber invertiert, Beginn mit t_{aus}
- 3 Einschaltimpuls für die eingestellte Zeit t_{ein}
- 4 Einschaltverzögerung, schaltet erst nach Ablauf t_{aus}



Abmessungen [mm]



Bestell-Tabelle für Typ 1078-1

| Gerät | Betriebs- spannung | Bestell-Nr. |
|---|---------------------------------|--|
| Zeitsteuerung Typ 1078-1 mit Standardzeitbereich | 12 ... 24 V DC | 060647  |
| | 24 ... 48 V/50 ... 60 Hz und DC | 060621  |
| | 110 ... 230 V/50 ... 60 Hz | 060620  |
| Mit erweitertem Zeitbereich | 110 ... 230 V/50 ... 60 Hz | 060659  |

Klicken Sie bitte hier, um die für Sie zuständige Bürkert Niederlassung in Ihrer Nähe zu finden →

www.burkert.com