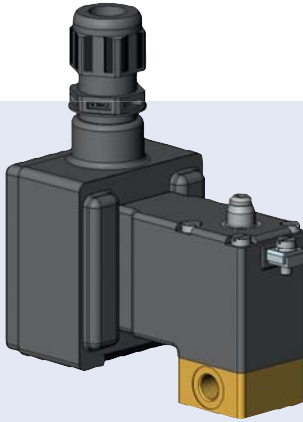


3/2-Wege-Magnetventil für neutrale Medien



- G 1/8, G 1/4
- Kurze Reaktionszeiten
- Kompaktes Design
- Ex e mb IIC T4, T5 Gb

Kompaktes 3/2-Wege-Magneventil in Muffenausführung, direktwirkend, mit epoxidharzumpresster Spüle. Für neutrale Medien wie Druckluft, Inertgase, Wasser, Öle, Hydraulikflüssigkeiten auf Mineralölbasis.

Zum Ansteuern einfachwirkender Zylinder, als pneumatische bzw. hydraulische Signalgeber, zum Evakuieren, Belüften und für Zweipunktregelungen.

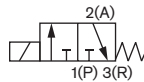
Wirkungsweise C

Stellung geschlossen:

Bei stromloser Spule ist der Arbeitsanschluss (A) mit dem Entlüftungsanschluss (R) verbunden. Der Druckanschluss (P) ist durch Federkraft gegen Mediumsdruck geschlossen.

Stellung offen:

Beim Einschalten verschließt der Anker mit Magnetkraft den Entlüftungsanschluss (R). Der Arbeitsanschluss ist mit Druck beaufschlagt.



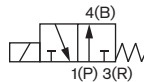
Wirkungsweise D

Stellung offen:

Bei stromloser Spule ist der Druckanschluss (P) mit dem Arbeitsanschluss (B) verbunden. Der Entlüftungsanschluss (R) ist durch Federkraft geschlossen.

Stellung geschlossen:

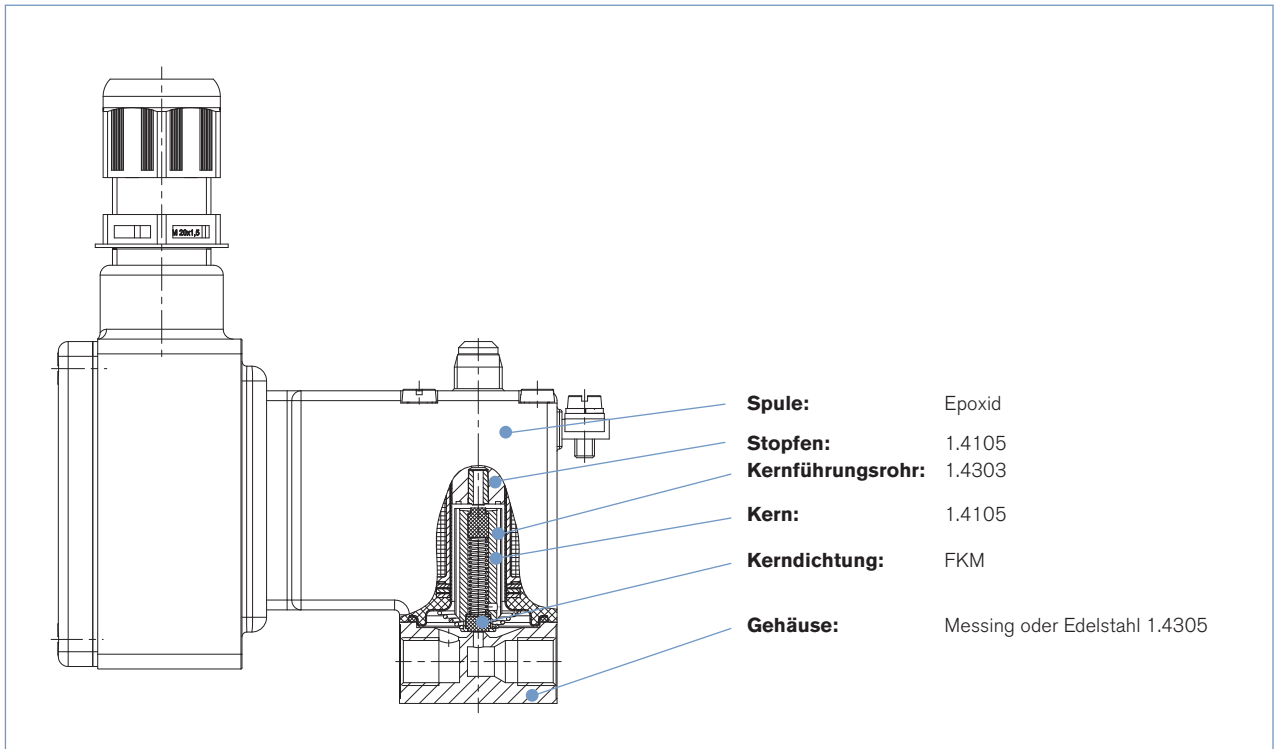
Beim Einschalten verschließt der Anker mit Magnetkraft den Druckanschluss (P). Der Arbeitsanschluss (B) ist mit dem Entlüftungsanschluss (R) verbunden.



| Technische Daten | |
|-----------------------------------|---|
| Nennweiten | 1,2; 1,5; 2; 2,5; 3 |
| Wirkungsweise | C, D, E |
| Leitungsanschlüsse | G 1/8", G 1/4", NPT 1/8", NPT 1/4", Flansch |
| Gehäusewerkstoffe | Messing, Edelstahl |
| Innenteile | 1.4105, 1.4303 |
| Dichtwerkstoff | FKM |
| Medien | neutrale Gase und Flüssigkeiten wie z.B. Druckluft, Stadtgas, Wasser, Hydrauliköl |
| Mediumtemperatur | |
| T4 | -10 °C bis +60 °C |
| T5 | -10 °C bis +50 °C |
| Viskosität | Max. 21 mm ² /s |
| Schaltzeiten ¹⁾ | |
| Öffnungszeit | ca. 30 ms |
| Schliesszeit | ca. 60 ms |
| Schalzhäufigkeit | ca. 600 Schaltungen/min |
| Einbaulage | beliebig (vorzugsweise Magnetsystem stehend) |
| Zündschutzarten | II 2 G Ex e mb IIC T4, T5 Gb PTB 02 ATEX 2094X Ex mb e II T4, T5, IECEx PTB 05.0064X |
| Leistungsaufnahme | |
| T4 | 7 W (betriebswarm) |
| T5 | 5 W (betriebswarm) |
| Umgebungstemperatur | |
| T4 | Max. +60 °C, Einzelmontage |
| T5 | Max. +50 °C, Einzelmontage |
| Spannung | 024/UC 230/UC weitere auf Anfrage |
| Spannungstoleranz | ±10% |
| Nennbetriebsart | Dauerbetrieb (DB) |
| Elekt. Anschluss | Klemmenkasten ohne Sicherung, geschraubt, Kabelabgang nach oben |
| Zusatzfunktion | Handhilfsbetätigung optional |

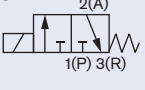
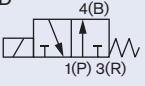
¹⁾ Gemessen am Ausgang A (B) vom elektrischen Schalten bis zum Druckaufbau auf 90% bzw. Druckabbau auf 10% des höchstmöglichen Betriebsdrucks oder maximal 6 bar

Materialangaben [mm]



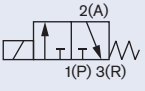
Bestell-Tabelle (weitere Ausführungen auf Anfrage)

Ausführung nach Ex e mb IIC T4, alle Ventile mit FKM Dichtung, Klemmenkasten ohne Sicherung, Kabelabgang nach oben nur für Einzelmontage (Umgebungstemperatur -30 °C bis +60 °C).

| Wirkungsweise | Nennweite DN [mm] | Durchflusswerte | | | Leitungsanschluss (ISO 228) | Spulenwirkleistung [W] | Druckbereich ²⁾ [bar] | Gehäusewerkstoff | Dichtwerkstoff | Gewicht | Spannung | Handhilfsbetätigung | Bestell-Nr. | | | | |
|---|-------------------|------------------------------------|--------------------------------|---------|-----------------------------|------------------------|----------------------------------|------------------|----------------|---------|----------|---------------------|-------------|---------|------|-------------|---------|
| | | Wasser kv-Wert [m ² /h] | Luft QNn ¹⁾ [l/min] | | | | | | | | | | | | | | |
|  | 1,5 | 0,7 | 76 | G 1/4" | 7 | 0-10 | Messing | FKM | 0,60 | 024/UC | | 123 975 | | | | | |
| | | | | Flansch | | | | | | 7 | | 0-10 | 024/UC | 265 694 | | | |
| | | | | Flansch | | | | | | 7 | | 0-10 | 230/UC | 265 695 | | | |
| | | | | | | | | | | | | | VA | FKM | 0,60 | auf Anfrage | |
| | | | | | | | | | | | | | Messing | FKM | 0,60 | 024/UC | 265 573 |
| | | | | | | | | | | | | | | | | 024/UC | 265 824 |
| | | | | | | | 230/UC | 265 825 | | | | | | | | | |
| | | | | | | | VA | FKM | 0,60 | 024/UC | 265 585 | | | | | | |
| | | | | | | | 230/UC | 265 827 | | | | | | | | | |
| | | | | | | | Messing | FKM | 0,60 | 024/UC | 265 820 | | | | | | |
| | | | | | | | | | | 024/UC | 265 575 | | | | | | |
| | | | | | | | | | | 230/UC | 265 576 | | | | | | |
| | | | | | | | | | VA | FKM | 0,60 | 024/UC | 265 835 | | | | |
|  | 2,0 | 0,11 | 120 | G 1/8" | 7 | 0-6 | Messing | FKM | 0,60 | | | auf Anfrage | | | | | |
| | | | | | | | | | | | | | VA | FKM | 0,60 | 230/UC | 265 511 |

Bestell-Tabelle (weitere Ausführungen auf Anfrage)

Ausführung nach Ex e mb IIC T5, alle Ventile mit FKM Dichtung, Klemmenkasten ohne Sicherung, Kabelabgang nach oben nur für Einzelmontage (Umgebungstemperatur -30 °C bis +50 °C).

| Wirkungsweise | Nennweite DN [mm] | Durchflusswerte | | | Leitungsanschluss (ISO 228) | Spulenwirkleistung [W] | Druckbereich ²⁾ [bar] | Gehäusewerkstoff | Dichtwerkstoff | Gewicht | Spannung | Handhilfsbetätigung | Bestell-Nr. |
|---|-------------------|------------------------------------|--------------------------------|---------|-----------------------------|------------------------|----------------------------------|------------------|----------------|---------|----------|---------------------|-------------|
| | | Wasser kv-Wert [m ² /h] | Luft QNn ¹⁾ [l/min] | | | | | | | | | | |
|  | 1,2/1,5 | 0,05 | 55 | Flansch | 5 | 0-10 | PA | FF | 0,60 | 024/UC | | 265 559 | |
| | | | | | | | | | | 024/UC | | 265 528 | |
| | | | | | | | | | | 230/UC | | 265 634 | |
| | | | | | | | | | | 230/UC | 265 530 | | |
| | | | | | | | | | | 230/UC | 265 636 | | |
| | | | | | | | | | | MS | FF | 0,60 | 230/UC |

¹⁾ Gemessen bei 6 bar Eingangsüberdruck und 1 bar Druckgefälle am Ventil bei einer Temperatur von +20 °C

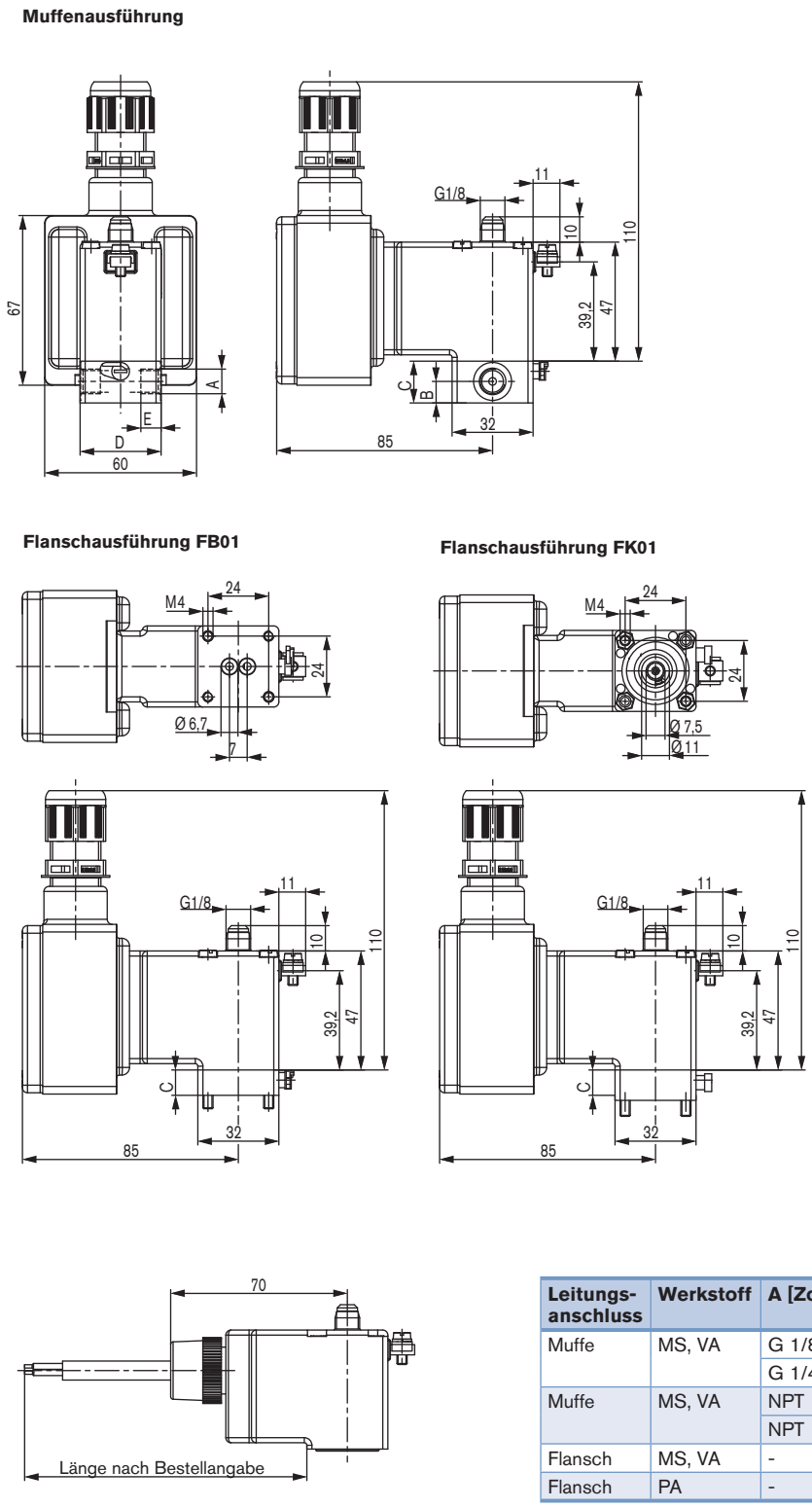
²⁾ Gilt auch für technisches Vakuum.

Bestellangaben: Geräte-Typ und Bestell-Nr. Diese Angaben erscheinen auch in den Auftragsbestätigung, Lieferscheinen und Rechnungen.

 **Weitere Ausführungen auf Anfrage**
 **Spannung**
Bestell-Tabelle Zubehör (mittelträge Sicherungen für Typen mit Spule 0641)

| Spannung [V] | Spulenleistung [W] | Sicherungs-Nennwert [mA] | Bestell-Nr. |
|--------------|--------------------|--------------------------|-------------|
| 24 | 7 | 800 | 153 737 |
| 230 | 7 | 80 | 153 745 |

Abmessungen [mm]



| Leistungsanschluss | Werkstoff | A [Zoll] | B | C | D | E |
|--------------------|-----------|----------|-----|------|----|----|
| Muffe | MS, VA | G 1/8 | 8,5 | 16,5 | 32 | 8 |
| | | G 1/4 | 11 | 22,5 | 46 | 12 |
| Muffe | MS, VA | NPT 1/8 | 8,5 | 16,5 | 32 | 7 |
| | | NPT 1/4 | 11 | 22,5 | 46 | 10 |
| Flansch | MS, VA | - | - | 10 | 32 | - |
| Flansch | PA | - | - | 12 | 32 | - |

Klicken Sie bitte hier, um die für Sie zuständige Bürkert Niederlassung in Ihrer Nähe zu finden → www.burkert.com

DTS 1000219161 DE Version: A Status: RL (released | freigegeben | validé) printed: 22.09.2017