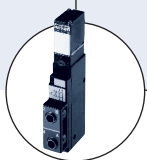


Double clapet piloté pour réalisation fonction 5/3 centre fermé

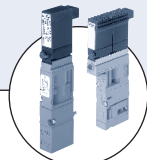
- Conception compacte
- Montage direct ou sur rail DIN
- Temps de réponse instantané
- Avec déverrouillage manuel

Le type 0498 peut être connecté à...



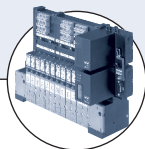
Type 5470

Electrovanne



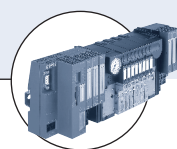
Type 6524

Electrovanne pneumatique



Type 8640

Terminaux pneumatique



Type 8644

Terminaux pneumatique

Pour le positionnement de vérin la solution actuelle consistait à utiliser un distributeur 3 positions à centre fermé. Le module double clapet piloté - type 0498 - offre une alternative intéressante permettant une meilleure sécurité de fonctionnement et aussi une standardisation des électro-distributeurs en fonction 3/2 ou 5/2 monostable. Cette solution est totalement étanche et offre une sécurité de blocage en cas de fuite sur les tuyaux lorsque le module est placé près de l'actionneur.

Caractéristiques techniques

Diamètre	DN 4.0
Matériaux	PA (polyamide)
Matériau des joints	NBR
Fluides	Air comprimé huilé, sans huile, sec, gaz neutres (filtre recommandé 5 µm)
Température du fluide	-10 à +50°C
Température ambiante	-10 à +55°C
Commande manuelle	Standard
Sortie pneumatique	Raccord rapide 6mm
Poids	33g (45g avec montage sur rail Din)
Montage	Installation du circuit ou en option avec montage en rail DIN
Montage	Indifférente
Débit Valeur air QNn [l/min]	mesuré à +20°C, 6 bar de pression d'entrée et 1 bar de pression différentielle
Valeurs de la pression [bar]	Pression relative par rapport à la pression atmosphérique
Temps de réponse [ms]	mesuré selon ISO 12238

Tableau de commande

Version		Raccor- dement	Gamme de pression [bar]	Débit [l/min]	Code Ident.
Montage direct sur tube	4	Raccord rapide 6mm	2-10	300	167 126
Montage sur rail DIN	4	Raccord rapide 6mm	2-10	300	167 127

Dimensions [mm]

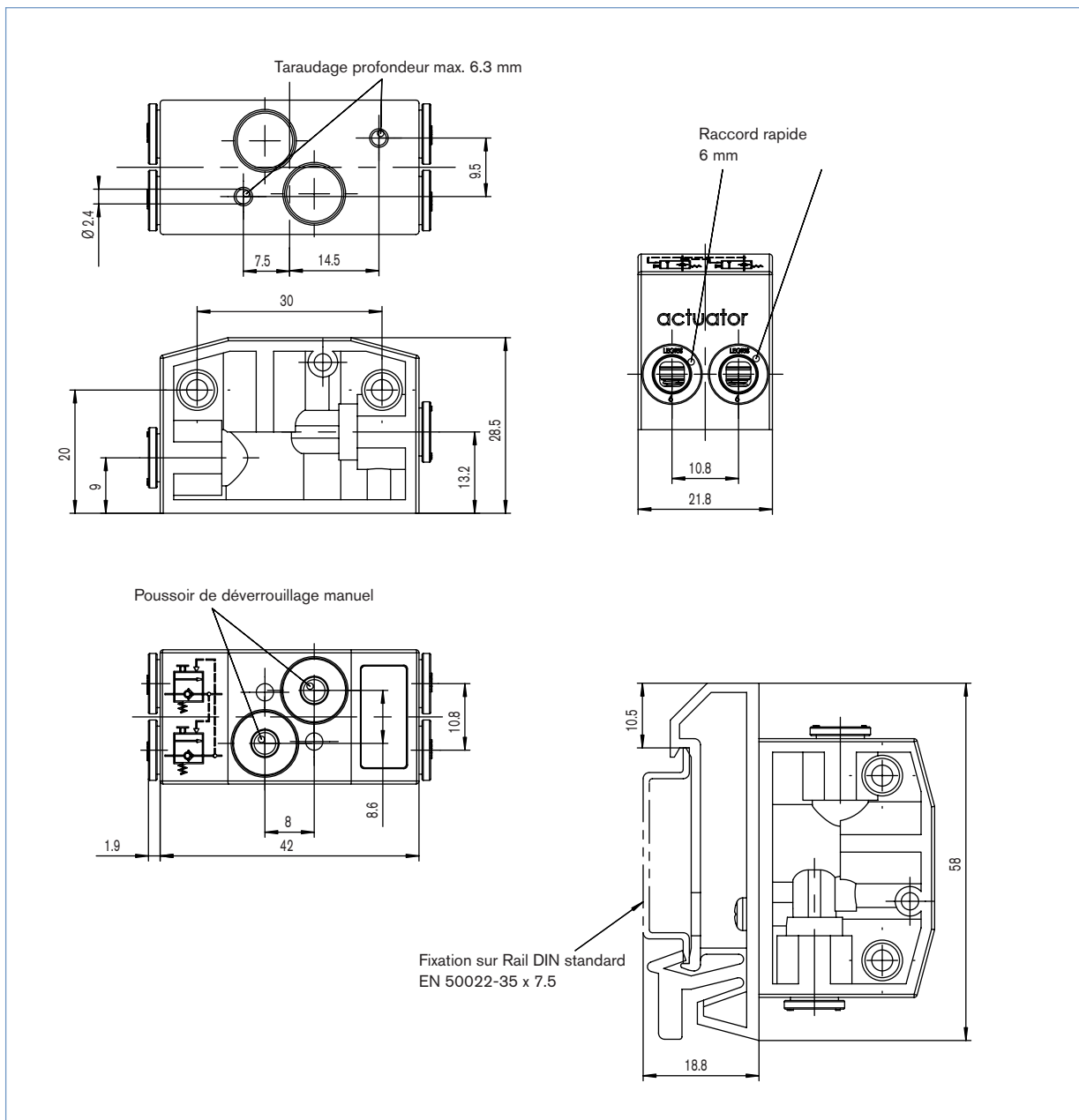
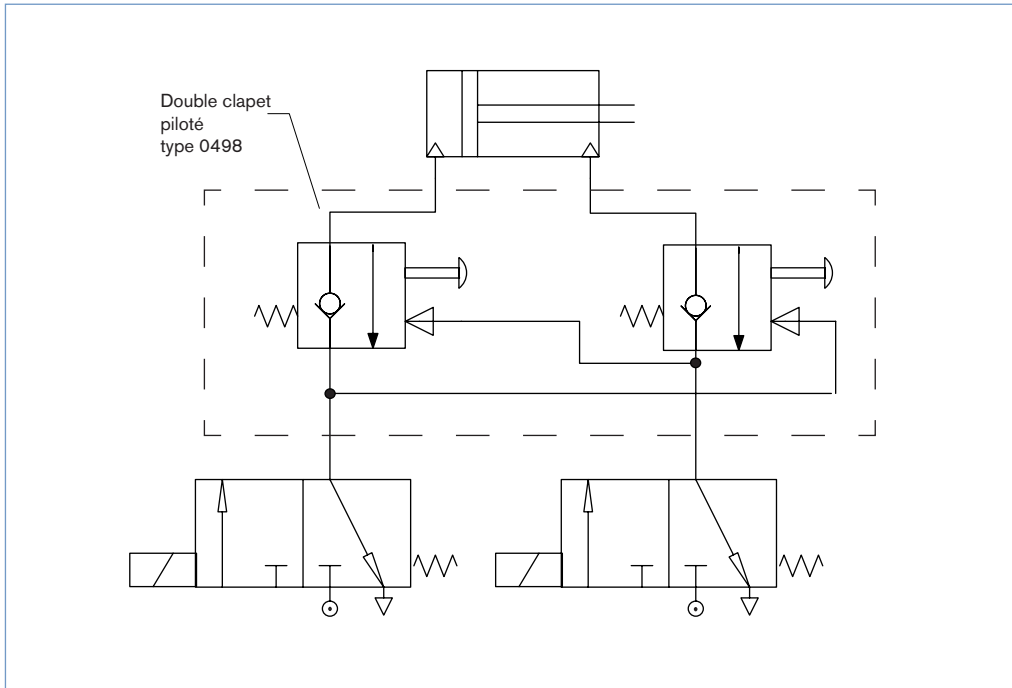


Schéma de commande pneumatique



Pour trouver l'agence Bürkert la plus proche, cliquer sur la boîte → www.burkert.com