



2/2-Wege-Ventil für Medien bis +140°C

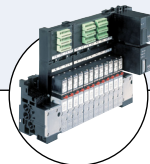
- Stromlos geschlossen oder geöffnet
- Gehäusewerkstoffe: Messing, Edelstahl
- Doppelte Spindelabdichtung
- Kompakte Bauweise

Typ 0262 kombinierbar mit



Typ 6012/6014P

Vorsteuerventil



Typ 8640/8644

Ventilinsel



Typ 8645

Ventilinsel



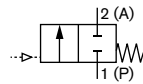
Typ 8311

Drucksensor/Schalter

Das fremdgesteuerte Durchgangsventil wird pneumatisch betätigt. Es besteht aus einem Membranantrieb und einem 2-Wege-Ventilgehäuse. Der Membranantrieb bewegt eine Spindel mit Ventilkegel gegen eine Feder und schaltet das Ventil. Die Spindel ist stopfbuchsenlos mit doppelter Abdichtung aufgebaut. Das Antriebsgehäuse besteht aus Epoxidharz.

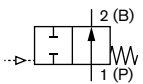
Wirkungsweise A

2/2-Wege Ventil fremdluftbetätigt in Ruhestellung geschlossen



Wirkungsweise B

2/2-Wege Ventil fremdluftbetätigt in Ruhestellung geöffnet



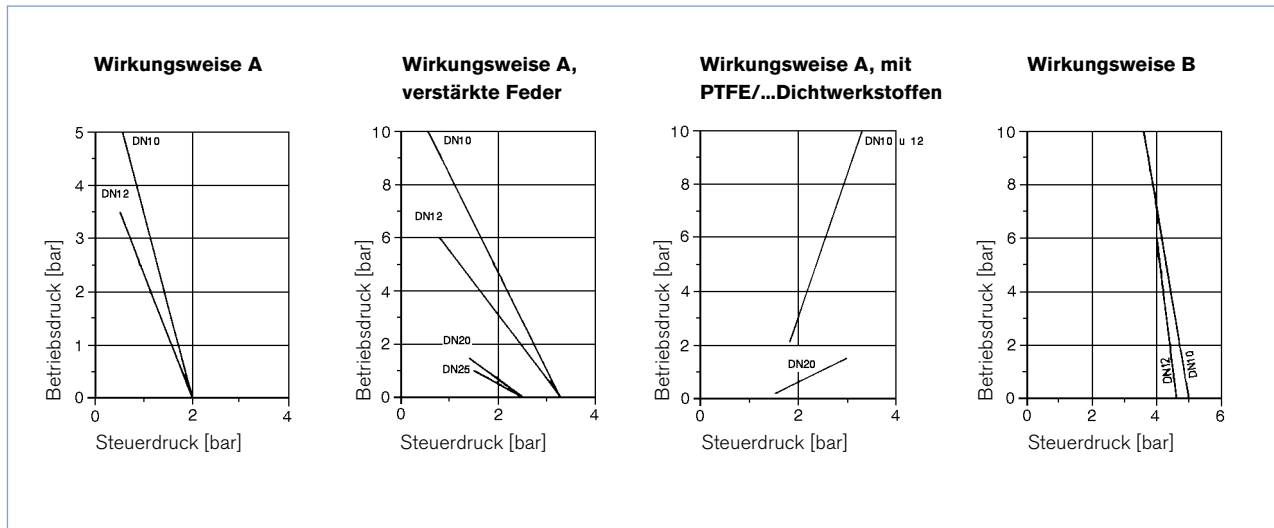
Technische Daten

Gehäusewerkstoffe	Messing, Edelstahl
Ventilinnenteile	Edelstahl
Antrieb	Epoxidharz
Dichtwerkstoff	NBR, FKM, PTFE/FKM, EPDM, PTFE/EPDM
Medien	bei NBR neutrale Medien wie z.B. Druckluft, Stadtgas, Wasser, Hydrauliköl bei FKM Per-Lösungen, Sauerstoff, Heissluft bei EPDM öl- und fettfreie Medien, z.B. Heisswasser, alkalische Wasch- und Bleichlaugen bei PTFE/EPDM (PTFE-Dichtung mit EPDM-O-Ring) bei PTFE/FKM (PTFE-Dichtung mit FKM-O-Ring) heiße Öle, Kohlenwasserstoffe, Aromate und Dampf
Viskosität	max. 100 mm ² /s
Medientemperatur	bei NBR -10 bis +90 °C bei FKM -10 bis +100 °C bei EPDM -10 bis +100 °C bei PTFE/EPDM -10 bis +140 °C bei PTFE/FKM -10 bis +140 °C
Steuermedium	neutrale Gase und Flüssigkeiten, insbesondere Luft, Wasser Hydraulikflüssigkeiten bis max. +90 °C
Steuerdruck	siehe Diagramme
Umgebungstemperatur	-10 bis +90 °C
Einbaulage	beliebig, vorzugsweise Antrieb nach oben
Durchfluss	Messung bei +20°C, 1 bar Druck am Ventileingang und freiem Auslauf
Kv-Wert Wasser [m ³ /h]:	
Druckangaben [bar]	Überdruck zum Atmosphärendruck
Schaltzeiten [ms]	Messung am Ventilausgang 6 bar und +20 °C
Öffnen	Druckaufbau 0 bis 90%
Schließen	Druckabbau 100 bis 10%

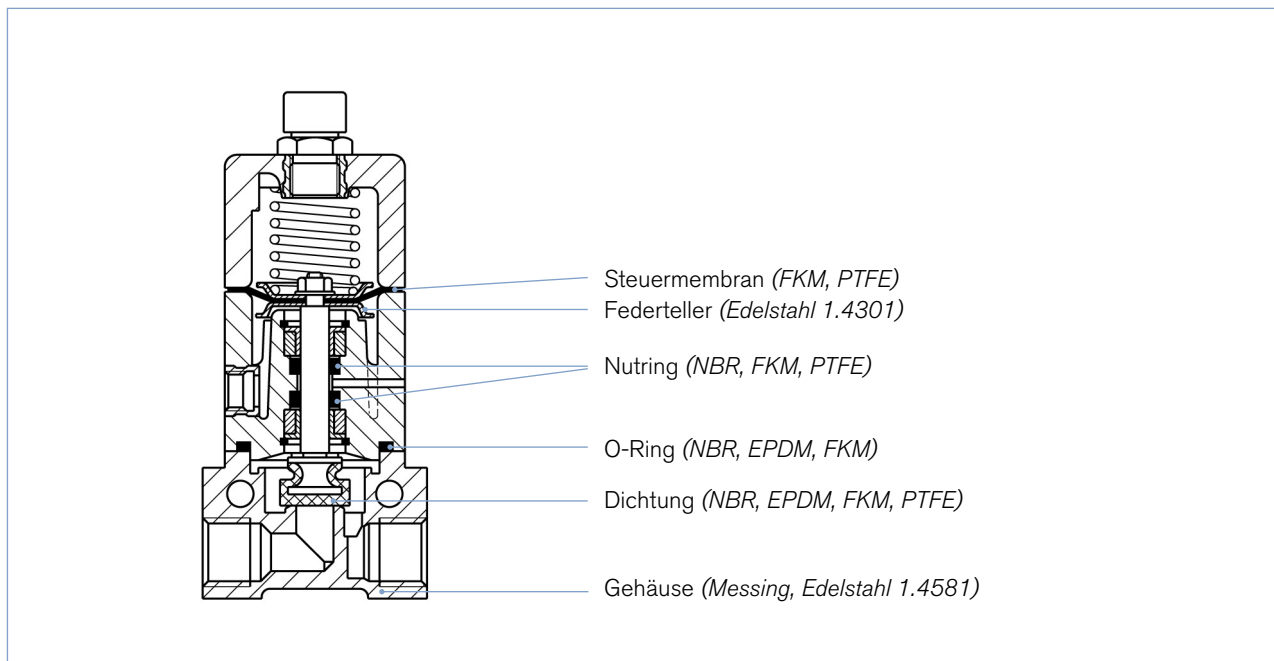
Technische Daten *fortgesetzt*

Nennweite [mm]	Kv-Wert Wasser [m³/h]	Leitungs- anschluss	Druckbereich bei Wirkungsweise			Masse [kg]
			A normale Feder [bar]	A verstärkte Feder [bar]	B normale Feder [bar]	
10	1,0	G 3/8	0 - 5	0 - 10	0 - 10	0,5
12	2,1	G 1/2	0 - 3,5	0 - 6	0 - 10	0,6
20	6,5	G 3/4	–	0 - 1,5	0 - 1,5	1,0
25	10,0	G 1	–	0 - 1	0 - 1	1,4

Diagramme Betriebsdruck - Steuerdruck



Material

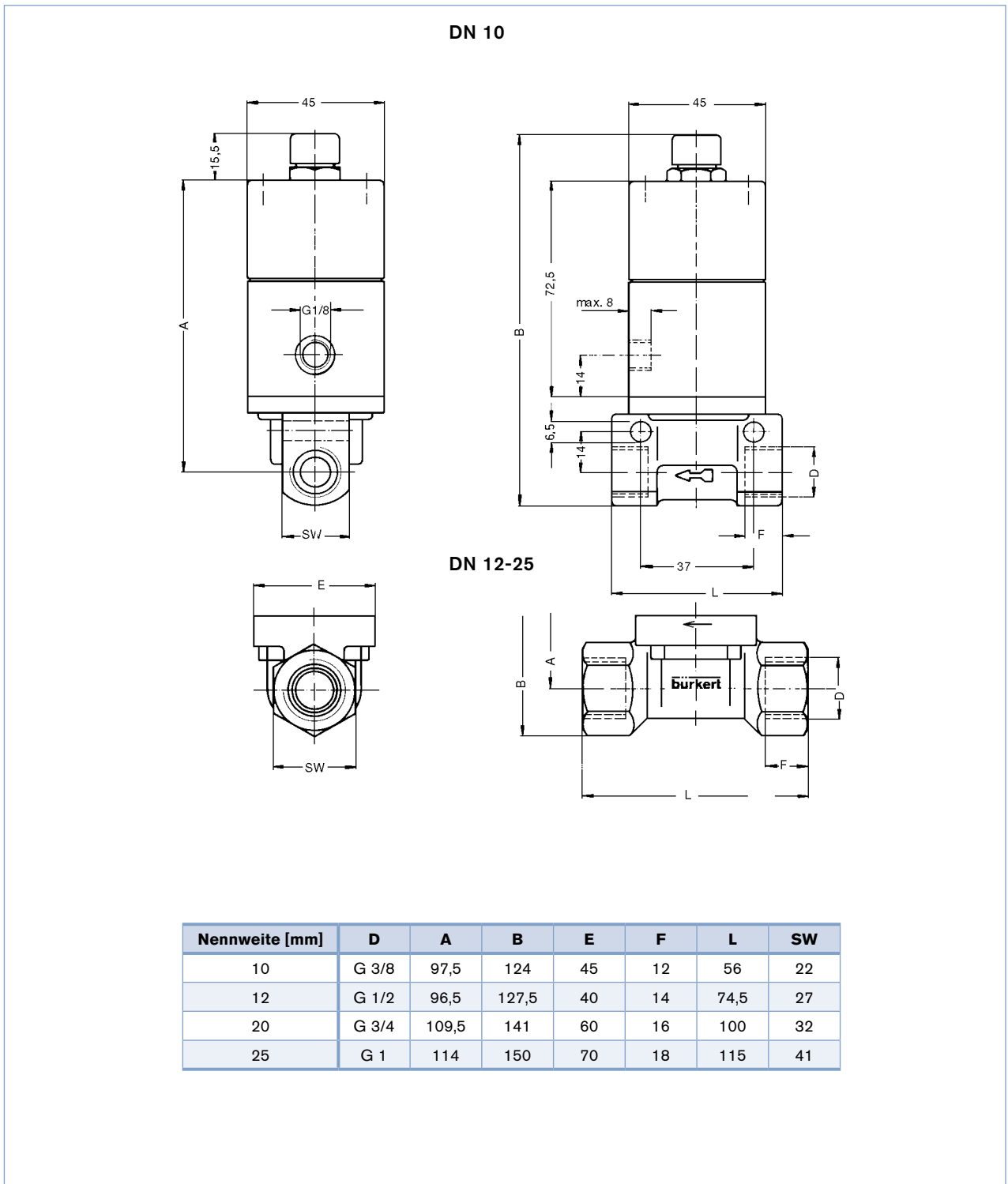


Bestell-Tabelle Ventile (weitere Ausführungen auf Anfrage)

Ventile mit Muffenanschluss

Wirkungs- weise	Nennweite [mm]	Leitungs- anschluss	Kv-Wert Wasser [m ³ /h]	Feder	Druck- bereich [bar]	Dichtwerk- stoff	Bestell-Nr.
Messinggehäuse							
A	10	G 3/8	1,0	normal	0-5	EPDM	026 059
						FKM	026 257
						NBR	026 287
				verstärkte	0-10	EPDM	027 400
						FKM	026 459
						NBR	027 643
	12	G 1/2	2,1	normal	0-3,5	PTFE/FKM	026 457
						EPDM	027 545
						FKM	026 088
				verstärkte	0-6	NBR	027 734
						EPDM	026 079
						FKM	027 926
	20	G 3/4	6,5	verstärkte	0-1,5	NBR	027 991
						PTFE/EPDM	026 200
						PTFE/FKM	028 004
25	G 1	10,0	verstärkte	0-1	EPDM	028 211	
					FKM	028 046	
					NBR	028 072	
B	10	G 3/8	1,0	normal	0-10	EPDM	029 106
						FKM	028 410
						NBR	028 071
	12	G 1/2	2,1	normal	0-10	EPDM	026 812
						FKM	027 891
						NBR	026 290
	20	G 3/4	6,5	normal	0-1,5	EPDM	027 988
						FKM	026 715
						NBR	026 298
	25	G 1	10,0	verstärkte	0-1	EPDM	028 557
						FKM	027 773
						NBR	027 639
Edelstahlgehäuse							
A	12	G 1/2	2,1	verstärkte	0-6	EPDM	028 080
						PTFE/FKM	027 557

Abmessungen [mm]



Klicken Sie bitte hier, um die für Sie zuständige Bürkert Niederlassung in Ihrer Nähe zu finden →

www.buerkert.com