



## Pneumatikzylinder nach ISO aus Kunststoff

- Korrosionsbeständig
- Auch geeignet für aggressive Umgebung
- Geringes Gewicht
- Optional mit Lebensmittelszulassung
- Optional in komplett metallfreier Ausführung



Im Datenblatt beschriebene Produktvarianten können eventuell von der Produktdarstellung und -beschreibung abweichen.

### Typ-Beschreibung

Einfach- (Typ 0045) und doppelwirkender (Typ 0044) Pneumatikzylinder nach ISO 6432 (Ø 12...25 mm) ohne Endlagendämpfung und nach ISO 15552 (Ø 32...50 mm) mit Endlagendämpfung mit Kolbenstangenmutter.

## Inhaltsverzeichnis

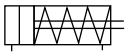

<b>1. Allgemeine technische Daten</b>	<b>3</b>
<b>2. Schaltungsfunktionen</b>	<b>3</b>
<b>3. Abmessungen</b>	<b>4</b>
3.1. DN 12...DN 25 .....	4
3.2. DN 32...DN 50 .....	4
<b>4. Leistungsbeschreibungen</b>	<b>5</b>
4.1. Krafttabelle.....	5
Typ 0045 einfachwirkend, ohne Endlagendämpfung (ISO 6432).....	5
Typ 0044 doppelwirkend, ohne Endlagendämpfung (ISO 6432).....	5
Typ 0044 doppelwirkend, mit Endlagendämpfung (ISO 15552).....	5
<b>5. Bestellinformationen</b>	<b>5</b>
5.1. Bürkert eShop – Bequem bestellt und schnell geliefert.....	5
5.2. Bürkert Produktfilter.....	6
5.3. Bestelltabelle Zylinder.....	6
Typ 0045 einfachwirkend, ohne Endlagendämpfung (ISO 6432).....	6
Typ 0044 doppelwirkend, ohne Endlagendämpfung (ISO 6432).....	6
Typ 0044 doppelwirkend, mit Endlagendämpfung (ISO 15552).....	7
5.4. Bestelltabelle Zubehör.....	7
Lagerbock.....	7
Fußbefestigung.....	7
Befestigungs- und Kolbenstangenmutter-Set.....	8
Gabelkopf nach DIN 71 752.....	8
Gabelbefestigung.....	8
Gegenlager zur Gabelbefestigung.....	8

## 1. Allgemeine technische Daten

Produkteigenschaften	
Abmessungen	Detaillierte Informationen entnehmen Sie dem Kapitel „3. Abmessungen“ auf Seite 4.
Werkstoff	
Zylinderrohr	PA6 und PA12, beide glasfaserverstärkt (optional PP Ø 32...50 mm)
Kolbenstange	Edelstahl 1.4401
Magnetkolben	Auf Anfrage
Dichtung	NBR bei PA6 (optional FKM), P5600 bei PA12
Leistungsdaten	
Druckbereich	1...10 bar <sup>1)</sup>
Mediendaten	
Betriebsmedium	Geölte oder nicht geölte gefilterte Druckluft
Mediumtemperatur	-20 °C...+70 °C
Zulassungen und Zertifikate	
Zulassungen	FDA, EU-Direktive 2002/72/EG für PA12
Umgebung und Installation	
Einbaulage	Beliebig
Umgebungstemperatur	-20 °C...+70 °C

1.) Überdruck zum Atmosphärendruck

## 2. Schaltungsfunktionen

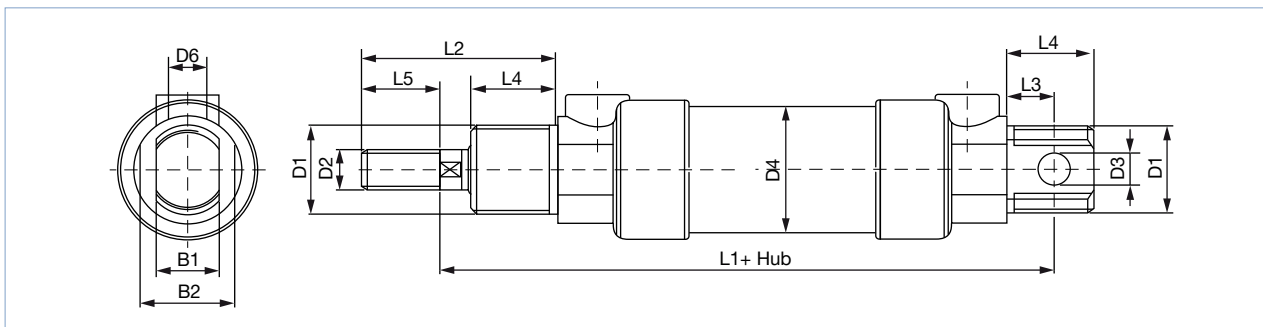
Wirkungsweise	Beschreibung
	einfachwirkend: Luft - Feder
	doppeltwirkend: Luft - Luft

### 3. Abmessungen

#### 3.1. DN 12...DN 25

**Hinweis:**

- Angaben in mm
- Zylinder mit Kolbendurchmesser 12...25 nach ISO 6432 (CETOP) Rp 52 P

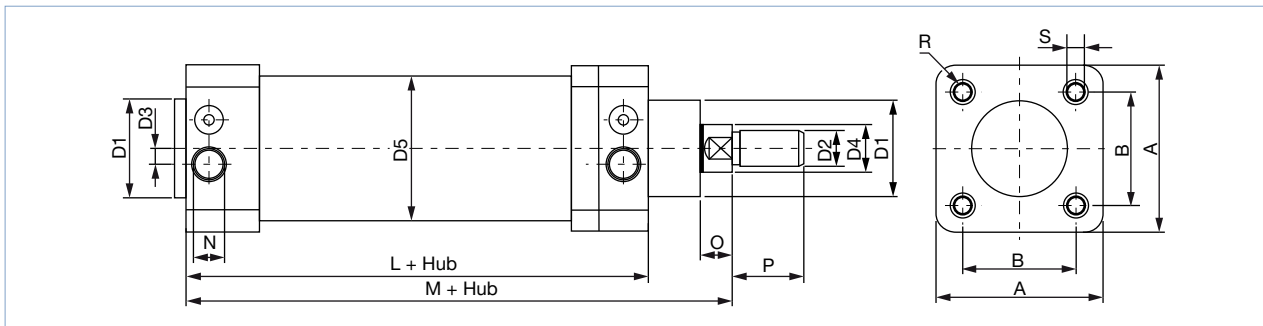


Kolbendurchmesser [mm]	D1	D2	D3	D4	D6	L1	L2	L3	L4	L5	B1	B2
12	M16×1,5	M6	6	18	M5	75	38	9	17	15	12	17
16	M16×1,5	M6	6	22	M5	82	38	9	17	15	12	17
20	M22×1,5	M8	8	26	G 1/8	95	44	12	20	18	16	22
25	M22×1,5	M10×1,25	8	31	G 1/8	104	50	12	22	20	16	24

#### 3.2. DN 32...DN 50

**Hinweis:**

- Angaben in mm
- Zylinder mit Kolbendurchmesser 32...50 mm nach ISO 6431



Kolbendurchmesser [mm]	D1	D2	D3	D4	D5	L	M	N	O	P	A	B	R	S
32	30	M10×1,25	4,5	12	40	94	120	G 1/8	9	22	47	32,5	5,5	M5
40	34	M12×1,25	6	16	48	105	135	G 1/4	11	24	57	38	6,5	M6
50	40	M16×1,5	6	20	58	106	143	G 1/4	13	32	68	46,5	9	M8

DTS 1000010837 DE Version: N Status: RL (released | freigegeben | valide) printed: 16.11.2021

## 4. Leistungsbeschreibungen

### 4.1. Krafftabelle

#### Typ 0045 einfachwirkend, ohne Endlagendämpfung (ISO 6432)

Kolbendurchmesser [mm]	Druckkraft bei Betriebsdruck					Min. Zugskraft <sup>1.)</sup>	
	2 bar [N]	4 bar [N]	6 bar [N]	8 bar [N]	10 bar [N]	Hub 25 mm [N]	Hub 50 mm [N]
12	7	24,5	46,5	69,5	92,5	8,5	6,5
16	13	53	93	133	173	10	7
20	24	87	150	213	276	13,5	10
25	43	141	239	337	435	18	15

1.) Rückzugskraft bei eingefahrener Kolbenstange

#### Typ 0044 doppeltwirkend, ohne Endlagendämpfung (ISO 6432)

Kolbendurchmesser [mm]	Druckkraft bei Betriebsdruck					Min. Zugkraft [N] in % der Druckkraft
	2 bar [N]	4 bar [N]	6 bar [N]	8 bar [N]	10 bar [N]	[%]
12	16	39	61	84	107	75
16	30	70	110	150	190	85
20	46	109	172	235	298	84
25	73	171	269	367	465	84

#### Typ 0044 doppeltwirkend, mit Endlagendämpfung (ISO 15552)

Kolbendurchmesser [mm]	Druckkraft bei Betriebsdruck					Min. Zugkraft [N] in % der Druckkraft
	2 bar [N]	4 bar [N]	6 bar [N]	8 bar [N]	10 bar [N]	[%]
32	145	290	430	580	729	86
40	230	450	680	900	1130	84
50	350	710	1060	1410	1770	84

## 5. Bestellinformationen

### 5.1. Bürkert eShop – Bequem bestellt und schnell geliefert



#### Bürkert eShop – Bequem bestellt und schnell geliefert

Sie möchten Ihr gewünschtes Bürkert Produkt oder Ersatzteil schnell finden und direkt bestellen? Unser Onlineshop ist rund um die Uhr für Sie erreichbar. Melden Sie sich gleich an und nutzen Sie die Vorteile.

[Jetzt online einkaufen](#)

### 5.2. Bürkert Produktfilter



**Bürkert Produktfilter – Schnell zum passenden Produkt**

Sie möchten anhand Ihrer technischen Anforderungen einfach und bequem selektieren? Nutzen Sie den Bürkert Produktfilter und finden Sie unseren passenden Artikel für Ihre Anwendung.

**Jetzt Produkte filtern**

### 5.3. Bestelltabelle Zylinder

Typ 0045 einfachwirkend, ohne Endlagendämpfung (ISO 6432)

**Hinweis:**

Weitere Ausführungen auf Anfrage

Kolbendurchmesser [mm]	Hub [mm]	Artikel-Nr. Ausführung PA6	Artikel-Nr. Ausführung PA12 FDA
012	25	074440	773171
	50	074805	773172
016	25	074868	773173
	50	074642	773174
020	25	074265	773175
	50	074181	773176
025	25	074580	773177
	50	074287	773178

Typ 0044 doppelwirkend, ohne Endlagendämpfung (ISO 6432)

**Hinweis:**

Weitere Ausführungen auf Anfrage

Kolbendurchmesser [mm]	Hub [mm]	Artikel-Nr. Ausführung PA6	Artikel-Nr. Ausführung PA12 FDA
012	25	073049	773179
	50	073211	773180
	80	072820	773181
	100	074130	773182
016	25	073204	773183
	50	072876	773184
	80	072835	773185
	100	073084	773186
020	25	072833	773187
	50	072787	773188
	80	072905	773189
	100	072808	773190
025	25	072832	773191
	50	072829	773192
	80	072803	773193
	100	072854	773194

DTS 1000010837 DE Version: N Status: RL (released | freigegeben | valide) printed: 16.11.2021

Typ 0044 doppelwirkend, mit Endlagendämpfung (ISO 15552)

**Hinweis:**

Weitere Ausführungen auf Anfrage

Kolbendurchmesser [mm]	Hub [mm]	Artikel-Nr. Ausführung PA6	Artikel-Nr. Ausführung PA12 FDA
032	50	075748	773195
	100	075219	773196
	150	075756	773197
	200	075220	773198
	300	075221	773199
040	50	075758	773200
	100	075222	773201
	150	075976	773202
	200	075759	773203
	300	076228	773204
050	50	075483	773205
	100	075225	773206
	150	075382	773207
	200	075226	773208
	300	773210	773209

5.4. Bestelltabelle Zubehör

**Lagerbock**

**Hinweis:**

Für Zylinder DN 12...DN 25, ISO 6432

Abmessungen	Kolben- Ø	L	A	H	B	b	l	a	d1	d2	d6	Artikel-Nr. Kunststoff
	12/16	32	24	24	22	12	20	4	5,4	10	6	192373
	20/25	42	32	28	30,5	16	24	5	6,4	11	8	192374

**Fußbefestigung**

**Hinweis:**

Bestehend aus einem Winkel und 2 Befestigungsschrauben

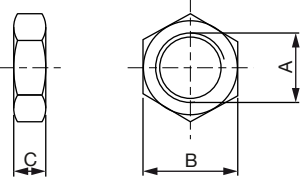
Abmessungen	Kolben- Ø	A	B	C	D	G	H	J	R	S	Artikel-Nr. Stahl	Artikel-Nr. Edelstahl
	12/16	16	5,5	32	40	14	20	20	13,4	4	780754	192380
	20/25	22	6,6	40	54	17	25	25	18	5	780755	192381

DTS 1000010837 DE Version: N Status: RL (released | freigegeben | valide) printed: 16.11.2021

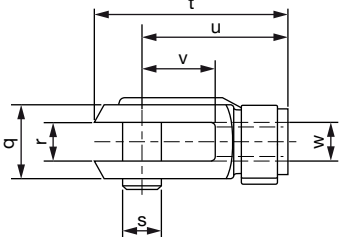
**Befestigungs- und Kolbenstangenmutter-Set**

**Hinweis:**

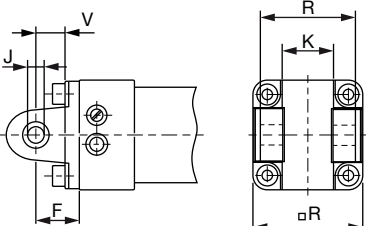
Bestehend aus je einer Befestigungs- und einer Kolbenstangenmutter

Abmessungen	Kolben- Ø	Befestigungsmutter			Kolbenstangenmutter			Artikel-Nr. Stahl	Artikel-Nr. Edelstahl
		A	B	C	A	B	C		
	12/16	M16 x 1,5	22	5	M6	10	3	780766	192385
	20	M22 x 1,5	27	8	M8 x 1,25	13	4	780768	192386
	25	M22 x 1,5	27	8	M10 x 1,25	17	6	780769	192387

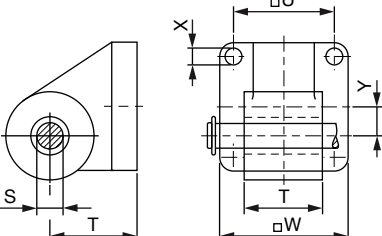
**Gabelkopf nach DIN 71 752**

Abmessungen	Kolben- Ø	q	r	s	t	u	v	w	Artikel-Nr. Stahl	Artikel-Nr. Edelstahl
	12/16	12	6	6	31	24	12	M6	192360	192361
	20	16	8	8	42	32	16	M8	192360	192363
	25/32	20	10	10	52	40	20	M10 x 1,25	192364	192365
	40	24	12	12	62	48	24	M12 x 1,25	192366	192367
	50	32	16	16	83	64	32	M16 x 1,5	192368	192369

**Gabelbefestigung**

Abmessungen	Kolben- Ø	F	J	K	R	V	W	Artikel-Nr. Aluguss
	32	22	10	26	45	15	46	192370
	40	25	12	28	52	17	56	192371
	50	27	12	32	60	17	66	192372

**Gegenlager zur Gabelbefestigung**

Abmessungen	Kolben- Ø	S H1	T±0,2	U±0,15	V±0,1	W	XH13	Y	Artikel-Nr. Aluguss
	32	10	30	32,5	25,8	45	5,5	11	192375
	40	12	36	38	27,8	56	6,6	14	192376
	50	12	45	46,5	31,8	66	9	18	192377

DTS 1000010837 DE Version: N Status: RL (released | freigegeben | valide) printed: 16.11.2021



# Bürkert – Überall in Ihrer Nähe

Alle aktuellen  
Adressen finden Sie auf  
[www.burkert.com](http://www.burkert.com)

DTS 1000010837 DE Version: N>Status: RL (released | freigegeben | validé) printed: 16.11.2021

